

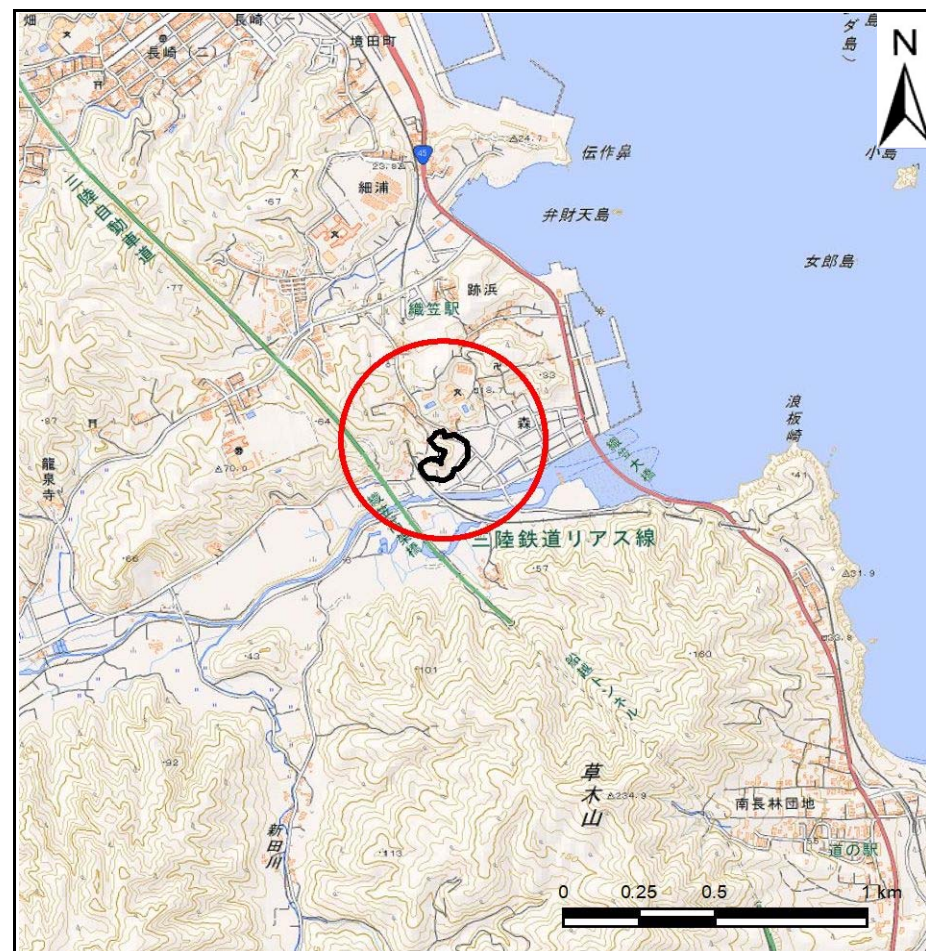
土砂災害防止に関する基礎調査(急傾斜地の崩壊)

表紙 概況、位置図

自然現象の種類	急傾斜地の崩壊
箇所番号	117A0594
箇所名	和村
所在地	下閉伊郡山田町織笠第9地割
調査機関	沿岸広域振興局土木部宮古土木センター



概況図(S=1:200,000)



位置図(S=1:25,000)

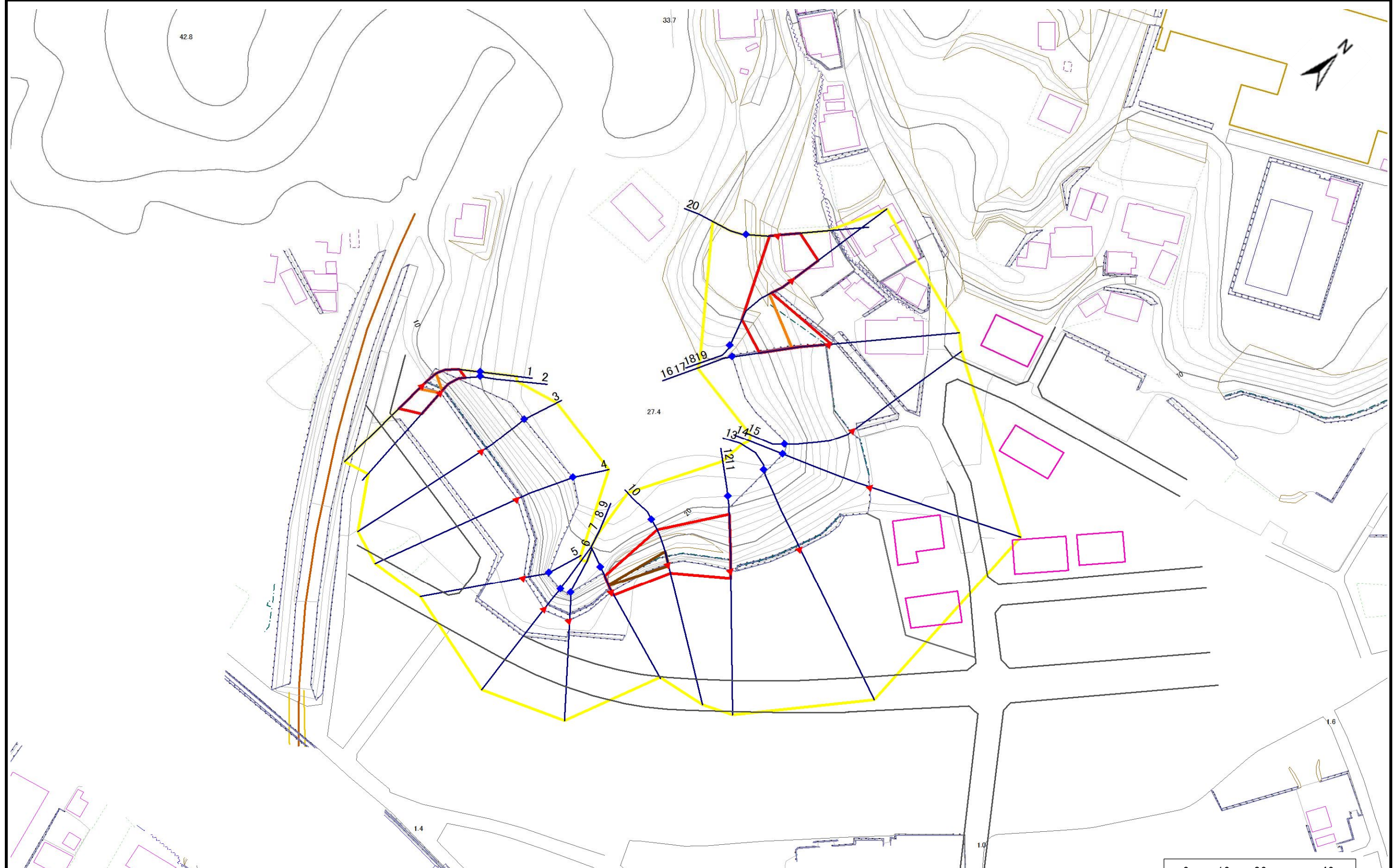
国土地理院の電子地形図200000(地図画像)『盛岡』及び電子地形図25000(地図画像)『陸中山田』を掲載

急傾斜地の崩壊区域調書

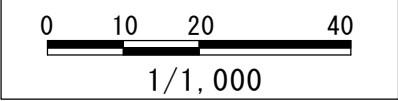
様式3-1 危害のおそれのある土地、著しい危害のおそれのある土地の設定図

調査年度 平成30年度

急傾斜地の位置	箇所番号	117A0594	箇所名	和村	所在地	下閉伊郡山田町織笠第9地割
---------	------	----------	-----	----	-----	---------------



凡例	■ 上端	— 横断測線	— 危害のおそれのある土地の区域	— 土石等の移動による力が100kN/m ² を超える範囲
	▲ 下端		— 著しい危害のおそれのある土地の区域	— 土石等の堆積高が3mを超える範囲



急傾斜地の崩壊区域調査

様式3-2 建築物に作用すると想定される衝撃に関する事項(1/2)

調査年度	平成30年度
------	--------

急傾斜地の位置		箇所番号			箇所名				所在地		下閉伊郡山田町織笠第9地割					
横断 測線 番号	急傾斜地の下端に隣接する土地								急傾斜地内							
	土石等の移動の高さと力の大きさ				土石等の堆積高さとの大きさ				土石等の移動の高さと力の大きさ				土石等の堆積高さとの大きさ			
	区分	高さ (m)	下端からの距離 (m)	力の大きさ (kN/m ²)	区分	下端からの水平 距離(m)	高さ (m)	力の大きさ (kN/m ²)	区分	高さ (m)	上端からの比高 (m)	力の大きさ (kN/m ²)	区分	上端からの比高 (m)	高さ (m)	力の大きさ (kN/m ²)
1	100kN/m ² を超える	1.00	0.00 ~ 1.38	121.02	3mを超える	— ~ —	—	—	100kN/m ² を超える	1.00	10.76 ~ 15.18	121.02	3mを超える	— ~ —	—	—
	それ以外	1.00	1.38 ~ 9.17	100.00	それ以外	0.00 ~ 9.17	2.30	12.29	それ以外	1.00	5.00 ~ 10.76	100.00	それ以外	5.00 ~ 15.18	2.30	12.29
2	100kN/m ² を超える	1.00	0.00 ~ 0.19	102.84	3mを超える	— ~ —	—	—	100kN/m ² を超える	1.00	14.50 ~ 15.24	102.84	3mを超える	— ~ —	—	—
	それ以外	1.00	0.19 ~ 7.98	100.00	それ以外	0.00 ~ 7.98	2.15	11.53	それ以外	1.00	5.00 ~ 14.50	100.00	それ以外	5.00 ~ 15.24	2.15	11.53
3	100kN/m ² を超える	—	— ~ —	—	3mを超える	— ~ —	—	—	100kN/m ² を超える	—	— ~ —	—	3mを超える	— ~ —	—	—
	それ以外	—	— ~ —	—	それ以外	— ~ —	—	—	それ以外	—	— ~ —	—	それ以外	— ~ —	—	—
4	100kN/m ² を超える	—	— ~ —	—	3mを超える	— ~ —	—	—	100kN/m ² を超える	—	— ~ —	—	3mを超える	— ~ —	—	—
	それ以外	—	— ~ —	—	それ以外	— ~ —	—	—	それ以外	—	— ~ —	—	それ以外	— ~ —	—	—
5	100kN/m ² を超える	—	— ~ —	—	3mを超える	— ~ —	—	—	100kN/m ² を超える	—	— ~ —	—	3mを超える	— ~ —	—	—
	それ以外	—	— ~ —	—	それ以外	— ~ —	—	—	それ以外	—	— ~ —	—	それ以外	— ~ —	—	—
6	100kN/m ² を超える	—	— ~ —	—	3mを超える	— ~ —	—	—	100kN/m ² を超える	—	— ~ —	—	3mを超える	— ~ —	—	—
	それ以外	—	— ~ —	—	それ以外	— ~ —	—	—	それ以外	—	— ~ —	—	それ以外	— ~ —	—	—
7	100kN/m ² を超える	—	— ~ —	—	3mを超える	— ~ —	—	—	100kN/m ² を超える	—	— ~ —	—	3mを超える	— ~ —	—	—
	それ以外	—	— ~ —	—	それ以外	— ~ —	—	—	それ以外	—	— ~ —	—	それ以外	— ~ —	—	—
8	100kN/m ² を超える	—	— ~ —	—	3mを超える	— ~ —	—	—	100kN/m ² を超える	—	— ~ —	—	3mを超える	— ~ —	—	—
	それ以外	1.00	0.00 ~ 5.22	65.05	それ以外	0.00 ~ 5.22	2.52	13.49	それ以外	1.00	5.00 ~ 13.82	65.05	それ以外	5.00 ~ 13.82	2.52	13.49
9	100kN/m ² を超える	—	— ~ —	—	3mを超える	-1.90 ~ -1.90	3.11	16.64	100kN/m ² を超える	—	— ~ —	—	3mを超える	10.00 ~ 10.38	3.11	16.64
	それ以外	1.00	-1.90 ~ 1.17	53.73	それ以外	-1.90 ~ 1.17	3.00	16.05	それ以外	1.00	5.00 ~ 10.38	53.73	それ以外	5.00 ~ 10.00	3.00	16.05
10	100kN/m ² を超える	—	— ~ —	—	3mを超える	0.00 ~ 0.54	3.49	18.67	100kN/m ² を超える	—	— ~ —	—	3mを超える	15.00 ~ 20.47	3.49	18.67
	それ以外	1.00	-4.70 ~ 2.71	78.12	それ以外	0.54 ~ 2.71	3.00	16.05	それ以外	1.00	5.00 ~ 13.31	78.12	それ以外	5.00 ~ 15.00	3.00	16.05
11	100kN/m ² を超える	1.00	-4.50 ~ -4.50	120.67	3mを超える	— ~ —	—	—	100kN/m ² を超える	1.00	11.45 ~ 16.07	120.67	3mを超える	— ~ —	—	—
	それ以外	1.00	-4.50 ~ 2.32	100.00	それ以外	0.00 ~ 2.32	2.89	15.48	それ以外	1.00	5.00 ~ 11.45	100.00	それ以外	5.00 ~ 20.47	2.89	15.48
12	100kN/m ² を超える	—	— ~ —	—	3mを超える	— ~ —	—	—	100kN/m ² を超える	—	— ~ —	—	3mを超える	— ~ —	—	—
	それ以外	—	— ~ —	—	それ以外	— ~ —	—	—	それ以外	—	— ~ —	—	それ以外	— ~ —	—	—
13	100kN/m ² を超える	—	— ~ —	—	3mを超える	— ~ —	—	—	100kN/m ² を超える	—	— ~ —	—	3mを超える	— ~ —	—	—
	それ以外	—	— ~ —	—	それ以外	— ~ —	—	—	それ以外	—	— ~ —	—	それ以外	— ~ —	—	—
14	100kN/m ² を超える	—	— ~ —	—	3mを超える	— ~ —	—	—	100kN/m ² を超える	—	— ~ —	—	3mを超える	— ~ —	—	—
	それ以外	—	— ~ —	—	それ以外	— ~ —	—	—	それ以外	—	— ~ —	—	それ以外	— ~ —	—	—
15	100kN/m ² を超える	—	— ~ —	—	3mを超える	— ~ —	—	—	100kN/m ² を超える	—	— ~ —	—	3mを超える	— ~ —	—	—
	それ以外	—	— ~ —	—	それ以外	— ~ —	—	—	それ以外	—	— ~ —	—	それ以外	— ~ —	—	—

急傾斜地の崩壊区域調査

様式3-2 建築物に作用すると想定される衝撃に関する事項(2/2)

調査年度

平成30年度

急傾斜地の位置		箇所番号 <i>117A0594</i>			箇所名 <i>和村</i>				所在地 <i>下閉伊郡山田町織笠第9地割</i>							
横断 測線 番号	急傾斜地の下端に隣接する土地								急傾斜地内							
	土石等の移動の高さと力の大きさ				土石等の堆積高さとの大きさ				土石等の移動の高さと力の大きさ				土石等の堆積高さとの大きさ			
	区分	高さ (m)	下端からの距離 (m)	力の大きさ (kN/m ²)	区分	下端からの水平 距離(m)	高さ (m)	力の大きさ (kN/m ²)	区分	高さ (m)	上端からの比高 (m)	力の大きさ (kN/m ²)	区分	上端からの比高 (m)	高さ (m)	力の大きさ (kN/m ²)
16	100kN/m ² を超える	—	— ~ —	—	3mを超える	— ~ —	—	—	100kN/m ² を超える	—	— ~ —	—	3mを超える	— ~ —	—	—
	それ以外	—	— ~ —	—	それ以外	— ~ —	—	—	それ以外	—	— ~ —	—	それ以外	— ~ —	—	—
17	100kN/m ² を超える	1.00	0.00 ~ 0.50	124.66	3mを超える	— ~ —	—	—	100kN/m ² を超える	1.00	10.99 ~ 17.83	124.66	3mを超える	— ~ —	—	—
	それ以外	1.00	0.50 ~ 0.55	100.00	それ以外	0.00 ~ 0.55	2.23	11.92	それ以外	1.00	5.00 ~ 10.99	100.00	それ以外	5.00 ~ 17.83	2.23	11.92
18	100kN/m ² を超える	1.00	-6.90 ~ -6.90	101.79	3mを超える	— ~ —	—	—	100kN/m ² を超える	1.00	11.62 ~ 12.04	101.79	3mを超える	— ~ —	—	—
	それ以外	1.00	-6.90 ~ -6.90	100.00	それ以外	-6.90 ~ -6.90	1.99	10.65	それ以外	1.00	5.00 ~ 11.62	100.00	それ以外	5.00 ~ 12.04	1.99	10.65
19	100kN/m ² を超える	1.00	0.00 ~ 1.08	116.22	3mを超える	— ~ —	—	—	100kN/m ² を超える	1.00	11.62 ~ 16.31	116.22	3mを超える	— ~ —	—	—
	それ以外	1.00	1.08 ~ 8.86	100.00	それ以外	0.00 ~ 8.86	2.16	11.57	それ以外	1.00	5.00 ~ 11.62	100.00	それ以外	5.00 ~ 16.31	2.16	11.57
20	100kN/m ² を超える	—	— ~ —	—	3mを超える	— ~ —	—	—	100kN/m ² を超える	—	— ~ —	—	3mを超える	— ~ —	—	—
	それ以外	1.00	0.00 ~ 6.01	75.31	それ以外	0.00 ~ 6.01	1.78	9.54	それ以外	1.00	5.00 ~ 6.87	75.31	それ以外	5.00 ~ 6.87	1.78	9.54
	100kN/m ² を超える		~		3mを超える	~			100kN/m ² を超える		~		3mを超える	~		
	それ以外		~		それ以外	~			それ以外		~		それ以外	~		
	100kN/m ² を超える		~		3mを超える	~			100kN/m ² を超える		~		3mを超える	~		
	それ以外		~		それ以外	~			それ以外		~		それ以外	~		
	100kN/m ² を超える		~		3mを超える	~			100kN/m ² を超える		~		3mを超える	~		
	それ以外		~		それ以外	~			それ以外		~		それ以外	~		
	100kN/m ² を超える		~		3mを超える	~			100kN/m ² を超える		~		3mを超える	~		
	それ以外		~		それ以外	~			それ以外		~		それ以外	~		
	100kN/m ² を超える		~		3mを超える	~			100kN/m ² を超える		~		3mを超える	~		
	それ以外		~		それ以外	~			それ以外		~		それ以外	~		
	100kN/m ² を超える		~		3mを超える	~			100kN/m ² を超える		~		3mを超える	~		
	それ以外		~		それ以外	~			それ以外		~		それ以外	~		