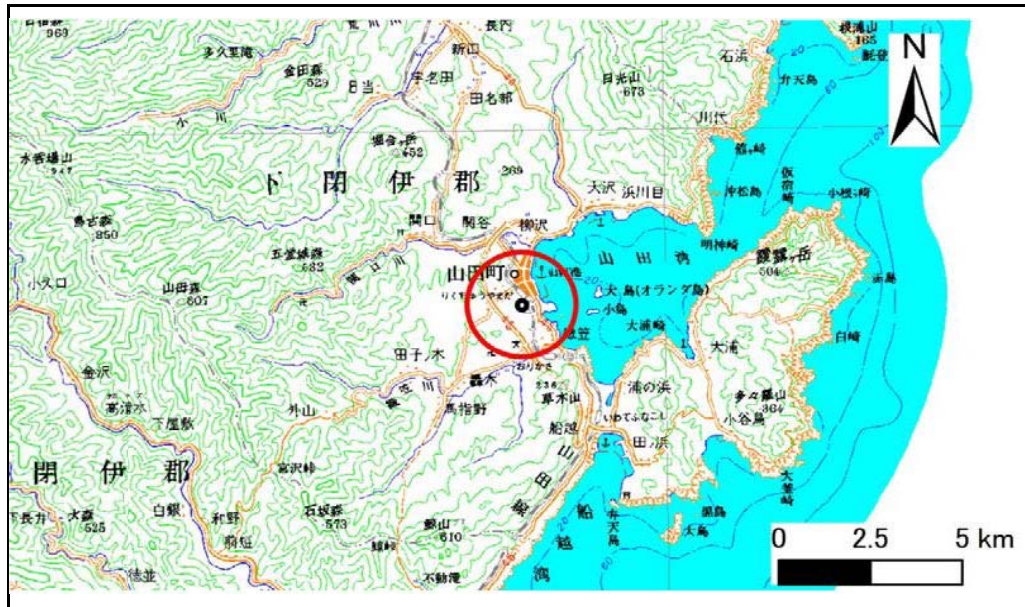


土砂災害防止に関する基礎調査(急傾斜地の崩壊)

表紙 概況、位置図

自然現象の種類	急傾斜地の崩壊
箇所番号	117A0588
箇所名	細浦(1)
所在地	下閉伊郡山田町飯岡第2地割
調査機関	岩手県宮古地方振興局



位置図(S=1:200,000)



概況図(S=1:25,000)

急傾斜地の崩壊区域調査

様式3-1 危害のおそれのある土地、著しい危害のおそれのある土地の設定図

調査年度

平成30年度

急傾斜地の位置

箇所番号

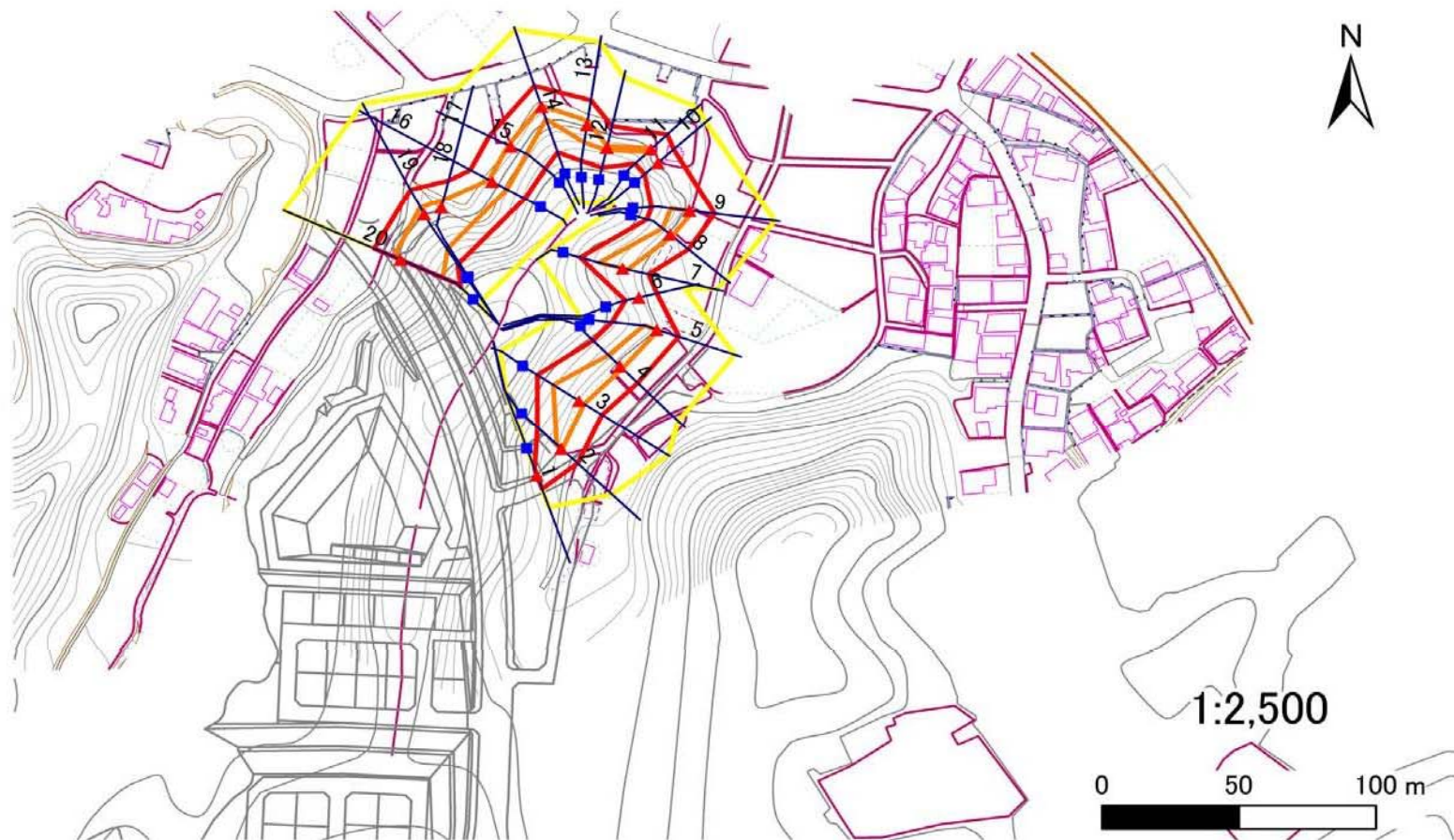
117A0588

箇所名

細浦(1)

所在地

下閉伊郡山田町飯岡第2地割



凡例

■ 上端
▲ 下端

— 横断測線

— 危害のおそれのある土地の区域
— 著しい危害のおそれのある土地の区域

— 土石等の移動による力が 100kN/m^2 を超える範囲
— 土石等の堆積高が 3m を超える範囲

急傾斜地の崩壊区域調書

様式3-2 建築物に作用すると想定される衝撃に関する事項(1/2)

														調査年度		平成30年度			
急傾斜地の位置		箇所番号			117A0588			箇所名			細浦(1)			所在地			下関伊都山田町飯岡第2地割		
横断 測線 番号	急傾斜地の下端に隣接する土地								急傾斜地内										
	土石等の移動の高さと力の大きさ				土石等の堆積高さとの大きさ				土石等の移動の高さと力の大きさ				土石等の堆積高さとの大きさ						
	区分	高さ (m)	下端からの距離 (m)	力の大きさ (kN/m ²)	区分	下端からの水平 距離(m)	高さ (m)	力の大きさ (kN/m ²)	区分	高さ (m)	上端からの比高 (m)	力の大きさ (kN/m ²)	区分	上端からの比高 (m)	高さ (m)	力の大きさ (kN/m ²)			
1	100kN/m ² を超える	—	— ~ —	—	3mを超える	— ~ —	—	—	100kN/m ² を超える	—	— ~ —	—	3mを超える	— ~ —	—	—			
	それ以外	1.00	0.00 ~ 5.58	69.62	それ以外	0.00 ~ 0.00	1.59	8.06	それ以外	1.00	5.00 ~ 6.52	69.62	それ以外	5.00 ~ 6.52	1.59	8.06			
2	100kN/m ² を超える	1.00	0.00 ~ 0.44	106.55	3mを超える	— ~ —	—	—	100kN/m ² を超える	1.00	11.24 ~ 12.73	106.55	3mを超える	— ~ —	—	—			
	それ以外	1.00	0.44 ~ 8.23	100.00	それ以外	0.00 ~ 8.23	2.02	10.22	それ以外	1.00	5.00 ~ 11.24	100.00	それ以外	5.00 ~ 12.73	2.02	10.22			
3	100kN/m ² を超える	1.00	0.00 ~ 2.23	134.71	3mを超える	— ~ —	—	—	100kN/m ² を超える	1.00	10.54 ~ 19.31	134.71	3mを超える	— ~ —	—	—			
	それ以外	1.00	2.23 ~ 10.02	100.00	それ以外	0.00 ~ 10.02	2.40	12.13	それ以外	1.00	5.00 ~ 10.54	100.00	それ以外	5.00 ~ 19.31	2.40	12.13			
4	100kN/m ² を超える	1.00	0.00 ~ 1.23	118.65	3mを超える	— ~ —	—	—	100kN/m ² を超える	1.00	10.67 ~ 14.88	118.65	3mを超える	— ~ —	—	—			
	それ以外	1.00	1.23 ~ 9.02	100.00	それ以外	0.00 ~ 9.02	2.11	10.66	それ以外	1.00	5.00 ~ 10.67	100.00	それ以外	5.00 ~ 14.88	2.11	10.66			
5	100kN/m ² を超える	1.00	0.00 ~ 0.69	110.27	3mを超える	— ~ —	—	—	100kN/m ² を超える	1.00	12.04 ~ 15.00	110.27	3mを超える	— ~ —	—	—			
	それ以外	1.00	0.69 ~ 8.47	100.00	それ以外	0.00 ~ 8.47	2.13	10.77	それ以外	1.00	5.00 ~ 12.04	100.00	それ以外	5.00 ~ 15.00	2.13	10.77			
6	100kN/m ² を超える	—	— ~ —	—	3mを超える	— ~ —	—	—	100kN/m ² を超える	—	— ~ —	—	3mを超える	— ~ —	—	—			
	それ以外	1.00	0.00 ~ 6.74	85.15	それ以外	0.00 ~ 0.00	1.66	8.40	それ以外	1.00	5.00 ~ 8.38	85.15	それ以外	5.00 ~ 8.38	1.66	8.40			
7	100kN/m ² を超える	1.00	0.00 ~ 1.87	128.77	3mを超える	— ~ —	—	—	100kN/m ² を超える	1.00	10.53 ~ 17.36	128.77	3mを超える	— ~ —	—	—			
	それ以外	1.00	1.87 ~ 9.65	100.00	それ以外	0.00 ~ 9.65	2.37	11.98	それ以外	1.00	5.00 ~ 10.53	100.00	それ以外	5.00 ~ 17.36	2.37	11.98			
8	100kN/m ² を超える	1.00	0.00 ~ 0.97	114.63	3mを超える	— ~ —	—	—	100kN/m ² を超える	1.00	10.58 ~ 13.47	114.63	3mを超える	— ~ —	—	—			
	それ以外	1.00	0.97 ~ 8.76	100.00	それ以外	0.00 ~ 8.76	2.24	11.31	それ以外	1.00	5.00 ~ 10.58	100.00	それ以外	5.00 ~ 13.47	2.24	11.31			
9	100kN/m ² を超える	1.00	0.00 ~ 1.52	123.25	3mを超える	— ~ —	—	—	100kN/m ² を超える	1.00	10.53 ~ 15.71	123.25	3mを超える	— ~ —	—	—			
	それ以外	1.00	1.52 ~ 9.31	100.00	それ以外	0.00 ~ 9.31	2.36	11.93	それ以外	1.00	5.00 ~ 10.53	100.00	それ以外	5.00 ~ 15.71	2.36	11.93			
10	100kN/m ² を超える	—	— ~ —	—	3mを超える	— ~ —	—	—	100kN/m ² を超える	—	— ~ —	—	3mを超える	— ~ —	—	—			
	それ以外	1.00	0.00 ~ 7.69	98.60	それ以外	0.00 ~ 7.69	2.46	12.46	それ以外	1.00	5.00 ~ 11.62	98.60	それ以外	5.00 ~ 11.62	2.46	12.46			
11	100kN/m ² を超える	1.00	0.00 ~ 0.36	105.32	3mを超える	— ~ —	—	—	100kN/m ² を超える	1.00	10.59 ~ 11.56	105.32	3mを超える	— ~ —	—	—			
	それ以外	1.00	0.36 ~ 8.15	100.00	それ以外	0.00 ~ 8.15	2.24	11.34	それ以外	1.00	5.00 ~ 10.59	100.00	それ以外	5.00 ~ 11.56	2.24	11.34			
12	100kN/m ² を超える	1.00	0.00 ~ 0.39	105.68	3mを超える	— ~ —	—	—	100kN/m ² を超える	1.00	12.40 ~ 13.62	105.68	3mを超える	— ~ —	—	—			
	それ以外	1.00	0.39 ~ 8.17	100.00	それ以外	0.00 ~ 8.17	2.51	12.70	それ以外	1.00	5.00 ~ 12.40	100.00	それ以外	5.00 ~ 13.62	2.51	12.70			
13	100kN/m ² を超える	1.00	0.00 ~ 1.59	124.35	3mを超える	— ~ —	—	—	100kN/m ² を超える	1.00	10.54 ~ 15.91	124.35	3mを超える	— ~ —	—	—			
	それ以外	1.00	1.59 ~ 9.38	100.00	それ以外	0.00 ~ 9.38	2.40	12.13	それ以外	1.00	5.00 ~ 10.54	100.00	それ以外	5.00 ~ 15.91	2.40	12.13			
14	100kN/m ² を超える	1.00	0.00 ~ 0.59	108.80	3mを超える	— ~ —	—	—	100kN/m ² を超える	1.00	12.66 ~ 15.50	108.80	3mを超える	— ~ —	—	—			
	それ以外	1.00	0.59 ~ 8.38	100.00	それ以外	0.00 ~ 8.38	2.10	10.61	それ以外	1.00	5.00 ~ 12.66	100.00	それ以外	5.00 ~ 15.50	2.10	10.61			
15	100kN/m ² を超える	1.00	0.00 ~ 1.15	117.35	3mを超える	— ~ —	—	—	100kN/m ² を超える	1.00	10.94 ~ 15.17	117.35	3mを超える	— ~ —	—	—			
	それ以外	1.00	1.15 ~ 8.94	100.00	それ以外	0.00 ~ 8.94	2.23	11.29	それ以外	1.00	5.00 ~ 10.94	100.00	それ以外	5.00 ~ 15.17	2.23	11.29			

急傾斜地の崩壊区域調書

様式3-2 建築物に作用すると想定される衝撃に関する事項(2/2)

調査年度

平成30年度

急傾斜地の位置		箇所番号		117A0588		箇所名		細浦(1)		所在地		下閉伊郡山田町飯岡第2地割				
横断 測線 番号	急傾斜地の下端に隣接する土地								急傾斜地内							
	土石等の移動の高さと力の大きさ				土石等の堆積高さと力の大きさ				土石等の移動の高さと力の大きさ				土石等の堆積高さと力の大きさ			
	区分	高さ (m)	下端からの距離 (m)	力の大きさ (kN/m ²)	区分	下端からの水平 距離(m)	高さ (m)	力の大きさ (kN/m ²)	区分	高さ (m)	上端からの比高 (m)	力の大きさ (kN/m ²)	区分	上端からの比高 (m)	高さ (m)	力の大きさ (kN/m ²)
16	100kN/m ² を超える	1.00	0.00 ~ 1.39	121.07	3mを超える	— ~ —	—	—	100kN/m ² を超える	1.00	10.54 ~ 15.17	121.07	3mを超える	— ~ —	—	—
	それ以外	1.00	1.39 ~ 9.17	100.00	それ以外	0.00 ~ 9.17	2.35	11.86	それ以外	1.00	5.00 ~ 10.54	100.00	それ以外	5.00 ~ 15.17	2.35	11.86
17	100kN/m ² を超える	1.00	0.00 ~ 2.80	144.22	3mを超える	— ~ —	—	—	100kN/m ² を超える	1.00	10.54 ~ 23.74	144.22	3mを超える	— ~ —	—	—
	それ以外	1.00	2.80 ~ 10.58	100.00	それ以外	0.00 ~ 10.58	2.74	13.83	それ以外	1.00	5.00 ~ 10.54	100.00	それ以外	5.00 ~ 23.74	2.74	13.83
18	100kN/m ² を超える	1.00	0.00 ~ 2.80	144.22	3mを超える	— ~ —	—	—	100kN/m ² を超える	1.00	10.54 ~ 23.74	144.22	3mを超える	— ~ —	—	—
	それ以外	1.00	2.80 ~ 10.58	100.00	それ以外	0.00 ~ 10.58	2.21	11.17	それ以外	1.00	5.00 ~ 10.54	100.00	それ以外	5.00 ~ 23.74	2.21	11.17
19	100kN/m ² を超える	1.00	0.00 ~ 2.84	144.90	3mを超える	— ~ —	—	—	100kN/m ² を超える	1.00	10.59 ~ 23.80	144.90	3mを超える	— ~ —	—	—
	それ以外	1.00	2.84 ~ 10.62	100.00	それ以外	0.00 ~ 10.62	2.44	12.32	それ以外	1.00	5.00 ~ 10.59	100.00	それ以外	5.00 ~ 23.80	2.44	12.32
20	100kN/m ² を超える	1.00	0.00 ~ 2.63	141.43	3mを超える	— ~ —	—	—	100kN/m ² を超える	1.00	10.55 ~ 23.20	141.43	3mを超える	— ~ —	—	—
	それ以外	1.00	2.63 ~ 10.42	100.00	それ以外	0.00 ~ 10.42	2.67	13.47	それ以外	1.00	5.00 ~ 10.55	100.00	それ以外	5.00 ~ 23.20	2.67	13.47
	100kN/m ² を超える		~		3mを超える	~			100kN/m ² を超える		~		3mを超える	~		
	それ以外		~		それ以外	~			それ以外		~		それ以外	~		
	100kN/m ² を超える		~		3mを超える	~			100kN/m ² を超える		~		3mを超える	~		
	それ以外		~		それ以外	~			それ以外		~		それ以外	~		
	100kN/m ² を超える		~		3mを超える	~			100kN/m ² を超える		~		3mを超える	~		
	それ以外		~		それ以外	~			それ以外		~		それ以外	~		
	100kN/m ² を超える		~		3mを超える	~			100kN/m ² を超える		~		3mを超える	~		
	それ以外		~		それ以外	~			それ以外		~		それ以外	~		
	100kN/m ² を超える		~		3mを超える	~			100kN/m ² を超える		~		3mを超える	~		
	それ以外		~		それ以外	~			それ以外		~		それ以外	~		
	100kN/m ² を超える		~		3mを超える	~			100kN/m ² を超える		~		3mを超える	~		
	それ以外		~		それ以外	~			それ以外		~		それ以外	~		
	100kN/m ² を超える		~		3mを超える	~			100kN/m ² を超える		~		3mを超える	~		
	それ以外		~		それ以外	~			それ以外		~		それ以外	~		