

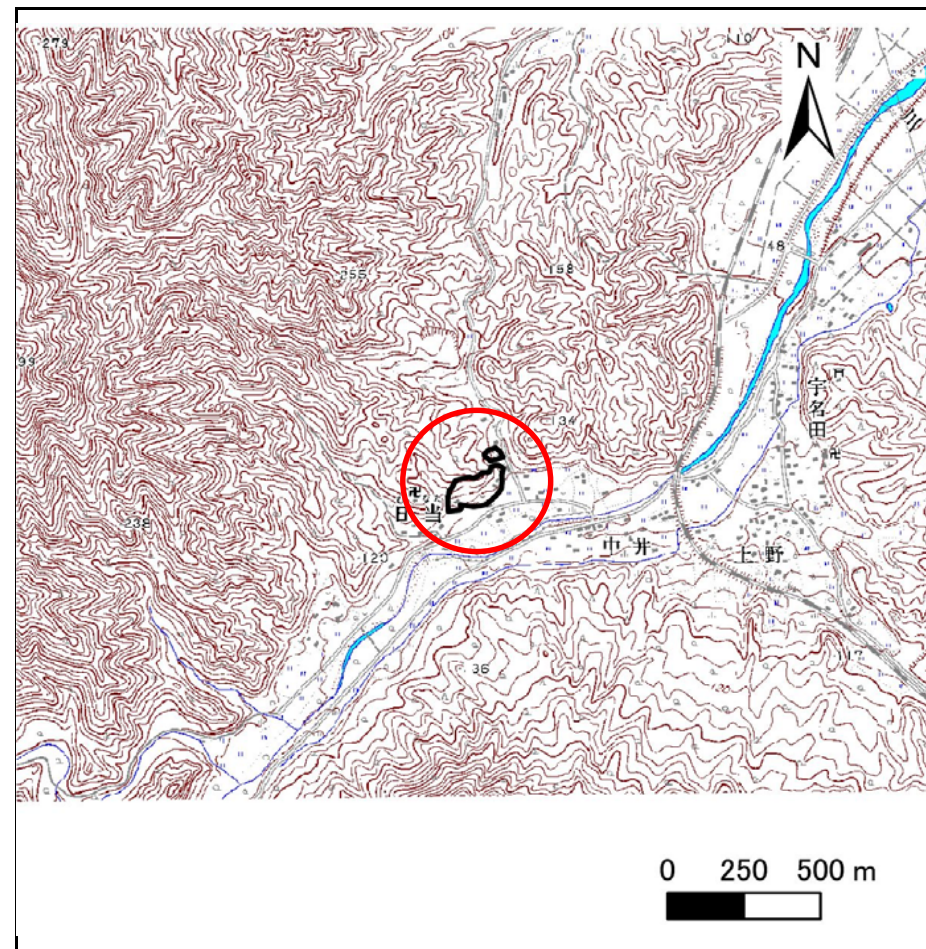
土砂災害防止に関する基礎調査(急傾斜地の崩壊)

表紙 概況、位置図

自然現象の種類	急傾斜地の崩壊
箇所番号	105B2009-1
箇所名	豊間根-6-1
所在地	下閉伊郡山田町豊間根第18地割
調査機関	沿岸広域振興局土木部宮古土木センター



位置図(S=1:200,000)



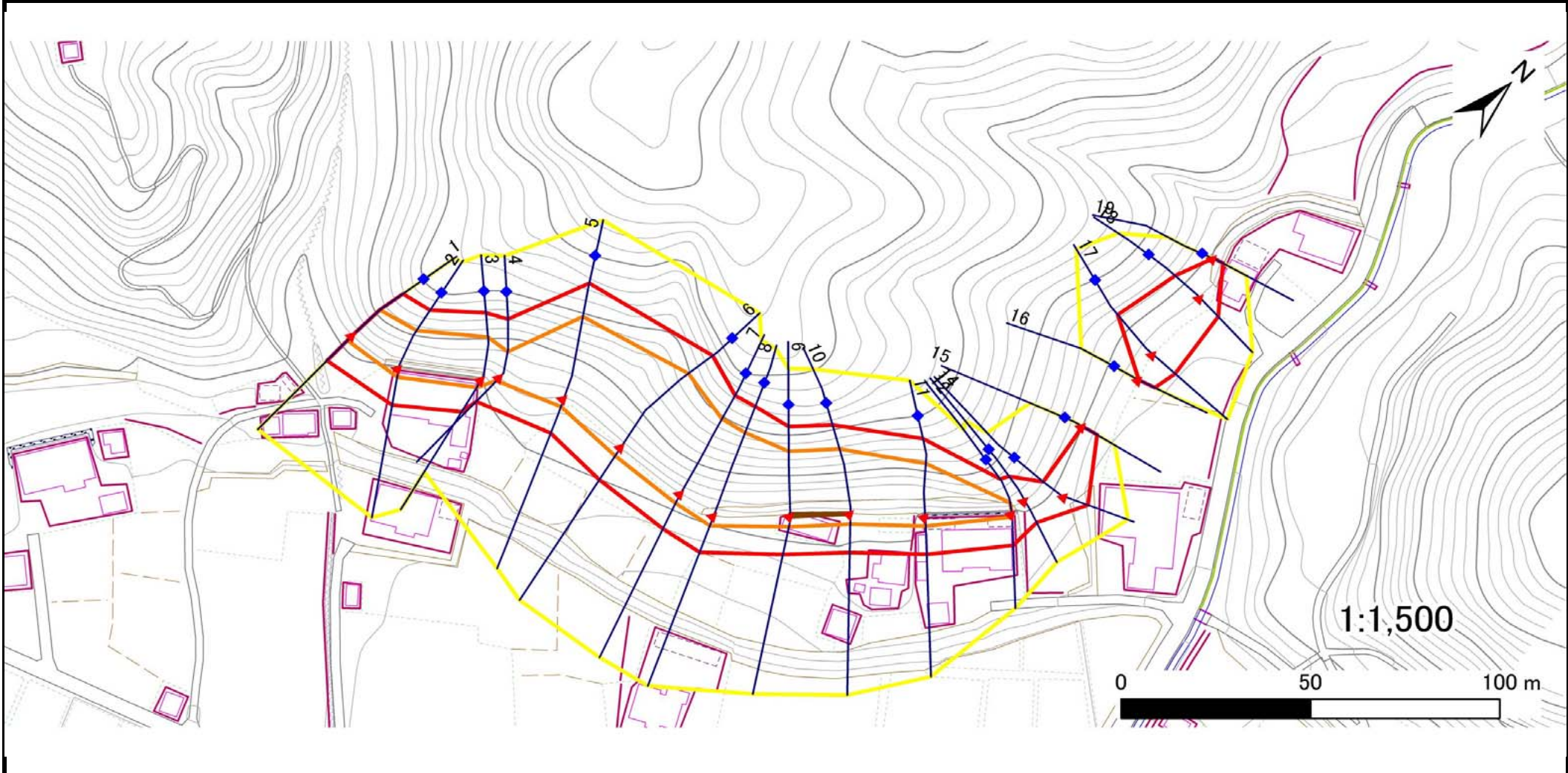
概況図(S=1:25,000)

急傾斜地の崩壊区域調査

様式3-1 危害のおそれのある土地、著しい危害のおそれのある土地の設定図

調査年度 平成27年度

急傾斜地の位置	箇所番号	箇所名	所在地
	105B2009-1	豊間根-6-1	下閉伊郡山田町豊間根第18地割



凡例	■ 上端	— 横断測線	▭ 危害のおそれのある土地の区域	▭ 土石等の移動による力が $100\text{kN}/\text{m}^2$ を超える範囲
	▲ 下端		▭ 著しい危害のおそれのある土地の区域	▭ 土石等の堆積高が 3m を超える範囲

急傾斜地の崩壊区域調査

様式3-2 建築物に作用すると想定される衝撃に関する事項(1/2)

調査年度

平成27年度

急傾斜地の位置		箇所番号	105B2009-1		箇所名	豊間根-6-1			所在地	下閉伊郡山田町豊間根第18地割						
横断 測線 番号	急傾斜地の下端に隣接する土地								急傾斜地内							
	土石等の移動の高さと力の大きさ				土石等の堆積高さとの大きさ				土石等の移動の高さと力の大きさ				土石等の堆積高さとの大きさ			
	区分	高さ (m)	下端からの距離 (m)	力の大きさ (kN/m ²)	区分	下端からの水平 距離(m)	高さ (m)	力の大きさ (kN/m ²)	区分	高さ (m)	上端からの比高 (m)	力の大きさ (kN/m ²)	区分	上端からの比高 (m)	高さ (m)	力の大きさ (kN/m ²)
1	100kN/m ² を超える	1.00	0.00 ~ 1.93	129.71	3mを超える	— ~ —	—	—	100kN/m ² を超える	1.00	10.57 ~ 18.00	129.71	3mを超える	— ~ —	—	—
	それ以外	1.00	1.93 ~ 9.71	100.00	それ以外	0.00 ~ 9.71	2.33	11.77	それ以外	1.00	5.00 ~ 10.57	100.00	それ以外	5.00 ~ 18.00	2.33	11.77
2	100kN/m ² を超える	1.00	0.00 ~ 2.46	138.57	3mを超える	— ~ —	—	—	100kN/m ² を超える	1.00	10.80 ~ 20.88	138.57	3mを超える	— ~ —	—	—
	それ以外	1.00	2.46 ~ 10.25	100.00	それ以外	0.00 ~ 10.25	2.86	14.45	それ以外	1.00	5.00 ~ 10.80	100.00	それ以外	5.00 ~ 20.88	2.86	14.45
3	100kN/m ² を超える	1.00	0.00 ~ 2.47	138.73	3mを超える	— ~ —	—	—	100kN/m ² を超える	1.00	10.66 ~ 20.80	138.73	3mを超える	— ~ —	—	—
	それ以外	1.00	2.47 ~ 10.26	100.00	それ以外	0.00 ~ 10.26	2.81	14.21	それ以外	1.00	5.00 ~ 10.66	100.00	それ以外	5.00 ~ 20.80	2.81	14.21
4	100kN/m ² を超える	1.00	0.00 ~ 1.30	119.72	3mを超える	— ~ —	—	—	100kN/m ² を超える	1.00	10.98 ~ 16.00	119.72	3mを超える	— ~ —	—	—
	それ以外	1.00	1.30 ~ 9.09	100.00	それ以外	0.00 ~ 9.09	2.23	11.27	それ以外	1.00	5.00 ~ 10.98	100.00	それ以外	5.00 ~ 16.00	2.23	11.27
5	100kN/m ² を超える	1.00	0.00 ~ 2.39	137.37	3mを超える	— ~ —	—	—	100kN/m ² を超える	1.00	11.12 ~ 26.20	137.37	3mを超える	— ~ —	—	—
	それ以外	1.00	2.39 ~ 10.18	100.00	それ以外	0.00 ~ 10.18	2.84	14.34	それ以外	1.00	5.00 ~ 11.12	100.00	それ以外	5.00 ~ 26.20	2.84	14.34
6	100kN/m ² を超える	1.00	0.00 ~ 2.95	146.83	3mを超える	— ~ —	—	—	100kN/m ² を超える	1.00	10.68 ~ 29.85	146.83	3mを超える	— ~ —	—	—
	それ以外	1.00	2.95 ~ 10.74	100.00	それ以外	0.00 ~ 10.74	2.93	14.83	それ以外	1.00	5.00 ~ 10.68	100.00	それ以外	5.00 ~ 29.85	2.93	14.83
7	100kN/m ² を超える	1.00	0.00 ~ 3.05	148.60	3mを超える	0.00 ~ 0.03	3.02	15.24	100kN/m ² を超える	1.00	10.54 ~ 28.00	148.60	3mを超える	25.00 ~ 28.00	3.02	15.24
	それ以外	1.00	3.05 ~ 10.84	100.00	それ以外	0.03 ~ 10.84	3.00	15.16	それ以外	1.00	5.00 ~ 10.54	100.00	それ以外	5.00 ~ 25.00	3.00	15.16
8	100kN/m ² を超える	1.00	0.00 ~ 2.96	146.94	3mを超える	— ~ —	—	—	100kN/m ² を超える	1.00	10.60 ~ 28.21	146.94	3mを超える	— ~ —	—	—
	それ以外	1.00	2.96 ~ 10.74	100.00	それ以外	0.00 ~ 10.74	2.97	15.00	それ以外	1.00	5.00 ~ 10.60	100.00	それ以外	5.00 ~ 28.21	2.97	15.00
9	100kN/m ² を超える	1.00	0.00 ~ 3.01	147.85	3mを超える	0.00 ~ 0.26	3.15	15.91	100kN/m ² を超える	1.00	10.62 ~ 25.48	147.85	3mを超える	25.00 ~ 25.48	3.15	15.91
	それ以外	1.00	3.01 ~ 10.79	100.00	それ以外	0.26 ~ 10.79	3.00	15.16	それ以外	1.00	5.00 ~ 10.62	100.00	それ以外	5.00 ~ 25.00	3.00	15.16
10	100kN/m ² を超える	1.00	0.00 ~ 2.95	146.76	3mを超える	0.00 ~ 0.19	3.10	15.68	100kN/m ² を超える	1.00	10.56 ~ 25.08	146.76	3mを超える	25.00 ~ 25.08	3.10	15.68
	それ以外	1.00	2.95 ~ 10.73	100.00	それ以外	0.19 ~ 10.73	3.00	15.16	それ以外	1.00	5.00 ~ 10.56	100.00	それ以外	5.00 ~ 25.00	3.00	15.16
11	100kN/m ² を超える	1.00	0.00 ~ 2.60	140.91	3mを超える	— ~ —	—	—	100kN/m ² を超える	1.00	10.53 ~ 22.04	140.91	3mを超える	— ~ —	—	—
	それ以外	1.00	2.60 ~ 10.39	100.00	それ以外	0.00 ~ 10.39	2.73	13.80	それ以外	1.00	5.00 ~ 10.53	100.00	それ以外	5.00 ~ 22.04	2.73	13.80
12	100kN/m ² を超える	1.00	0.00 ~ 0.84	112.58	3mを超える	— ~ —	—	—	100kN/m ² を超える	1.00	10.53 ~ 13.00	112.58	3mを超える	— ~ —	—	—
	それ以外	1.00	0.84 ~ 8.63	100.00	それ以外	0.00 ~ 8.63	2.19	11.08	それ以外	1.00	5.00 ~ 10.53	100.00	それ以外	5.00 ~ 13.00	2.19	11.08
13	100kN/m ² を超える	—	— ~ —	—	3mを超える	— ~ —	—	—	100kN/m ² を超える	—	— ~ —	—	3mを超える	— ~ —	—	—
	それ以外	1.00	0.00 ~ 6.82	86.26	それ以外	0.00 ~ 0.00	1.57	7.91	それ以外	1.00	5.00 ~ 9.50	86.26	それ以外	5.00 ~ 9.50	1.57	7.91
14	100kN/m ² を超える	—	— ~ —	—	3mを超える	— ~ —	—	—	100kN/m ² を超える	—	— ~ —	—	3mを超える	— ~ —	—	—
	それ以外	1.00	0.00 ~ 6.63	83.63	それ以外	0.00 ~ 0.00	1.57	7.91	それ以外	1.00	5.00 ~ 9.00	83.63	それ以外	5.00 ~ 9.00	1.57	7.91
15	100kN/m ² を超える	—	— ~ —	—	3mを超える	— ~ —	—	—	100kN/m ² を超える	—	— ~ —	—	3mを超える	— ~ —	—	—
	それ以外	1.00	0.00 ~ 4.46	55.70	それ以外	0.00 ~ 4.46	1.93	9.77	それ以外	1.00	5.00 ~ 5.00	55.70	それ以外	5.00 ~ 5.00	1.93	9.77

急傾斜地の崩壊区域調書

様式3-2 建築物に作用すると想定される衝撃に関する事項(2/2)

調査年度

平成27年度

急傾斜地の位置		箇所番号			箇所名				所在地		下閉伊郡山田町豊間根第18地割					
横断 測線 番号	急傾斜地の下端に隣接する土地								急傾斜地内							
	土石等の移動の高さと力の大きさ				土石等の堆積高さとの大きさ				土石等の移動の高さと力の大きさ				土石等の堆積高さとの大きさ			
	区分	高さ (m)	下端からの距離 (m)	力の大きさ (kN/m ²)	区分	下端からの水平 距離(m)	高さ (m)	力の大きさ (kN/m ²)	区分	高さ (m)	上端からの比高 (m)	力の大きさ (kN/m ²)	区分	上端からの比高 (m)	高さ (m)	力の大きさ (kN/m ²)
16	100kN/m ² を超える	—	— ~ —	—	3mを超える	— ~ —	—	—	100kN/m ² を超える	—	— ~ —	—	3mを超える	— ~ —	—	—
	それ以外	1.00	0.00 ~ 4.74	59.11	それ以外	0.00 ~ 0.00	1.67	8.42	それ以外	1.00	5.00 ~ 5.00	59.11	それ以外	5.00 ~ 5.00	1.67	8.42
17	100kN/m ² を超える	1.00	0.00 ~ 0.14	102.08	3mを超える	— ~ —	—	—	100kN/m ² を超える	1.00	12.69 ~ 13.29	102.08	3mを超える	— ~ —	—	—
	それ以外	1.00	0.14 ~ 7.93	100.00	それ以外	0.00 ~ 7.93	1.93	9.76	それ以外	1.00	5.00 ~ 12.69	100.00	それ以外	5.00 ~ 13.29	1.93	9.76
18	100kN/m ² を超える	—	— ~ —	—	3mを超える	— ~ —	—	—	100kN/m ² を超える	—	— ~ —	—	3mを超える	— ~ —	—	—
	それ以外	1.00	0.00 ~ 7.07	89.70	それ以外	0.00 ~ 7.07	1.93	9.76	それ以外	1.00	5.00 ~ 10.20	89.70	それ以外	5.00 ~ 10.20	1.93	9.76
19	100kN/m ² を超える	—	— ~ —	—	3mを超える	— ~ —	—	—	100kN/m ² を超える	—	— ~ —	—	3mを超える	— ~ —	—	—
	それ以外	1.00	0.00 ~ 2.87	37.17	それ以外	0.00 ~ 2.87	2.36	11.92	それ以外	1.00	5.00 ~ 5.00	37.17	それ以外	5.00 ~ 5.00	2.36	11.92
	100kN/m ² を超える		~		3mを超える	~			100kN/m ² を超える		~		3mを超える	~		
	それ以外		~		それ以外	~			それ以外		~		それ以外	~		
	100kN/m ² を超える		~		3mを超える	~			100kN/m ² を超える		~		3mを超える	~		
	それ以外		~		それ以外	~			それ以外		~		それ以外	~		
	100kN/m ² を超える		~		3mを超える	~			100kN/m ² を超える		~		3mを超える	~		
	それ以外		~		それ以外	~			それ以外		~		それ以外	~		
	100kN/m ² を超える		~		3mを超える	~			100kN/m ² を超える		~		3mを超える	~		
	それ以外		~		それ以外	~			それ以外		~		それ以外	~		
	100kN/m ² を超える		~		3mを超える	~			100kN/m ² を超える		~		3mを超える	~		
	それ以外		~		それ以外	~			それ以外		~		それ以外	~		
	100kN/m ² を超える		~		3mを超える	~			100kN/m ² を超える		~		3mを超える	~		
	それ以外		~		それ以外	~			それ以外		~		それ以外	~		
	100kN/m ² を超える		~		3mを超える	~			100kN/m ² を超える		~		3mを超える	~		
	それ以外		~		それ以外	~			それ以外		~		それ以外	~		