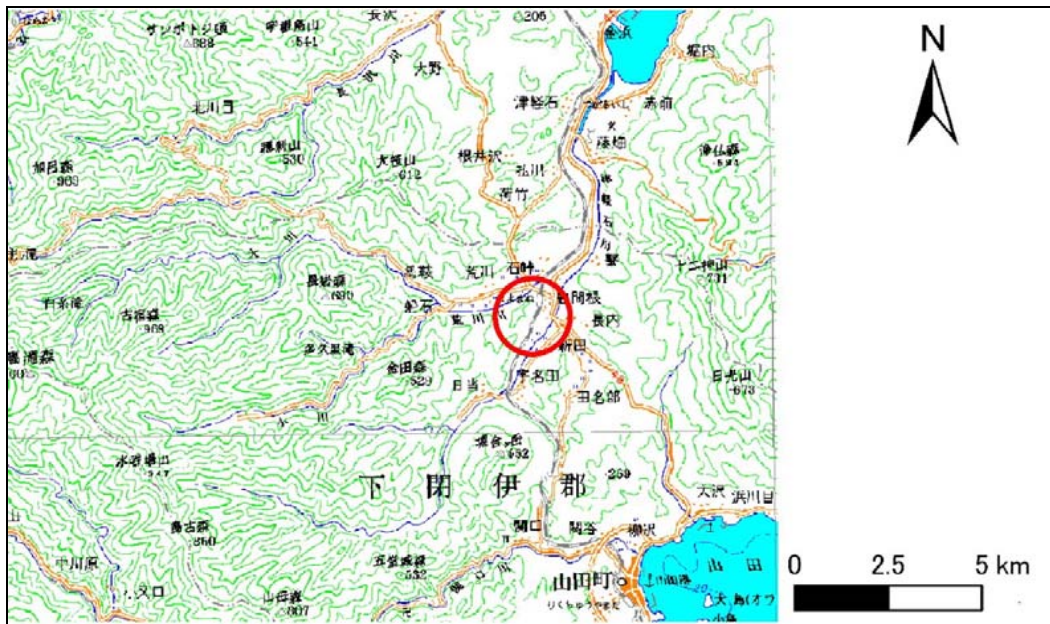


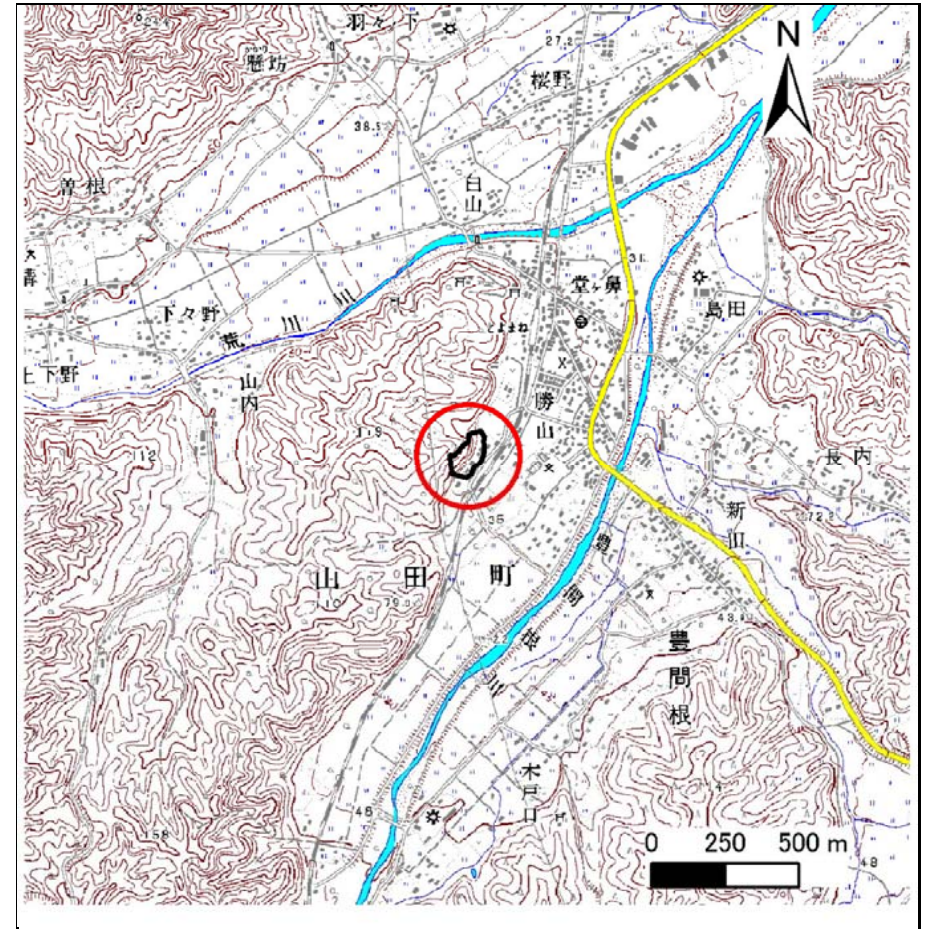
土砂災害防止に関する基礎調査(急傾斜地の崩壊)

表紙 概況、位置図

自然現象の種類	急傾斜地の崩壊
箇所番号	105B2006
箇所名	豊間根-3
所在地	下閉伊郡山田町豊間根第3地割
調査機関	沿岸広域振興局土木部宮古土木センター



位置図(S=1:200,000)



概況図(S=1:25,000)

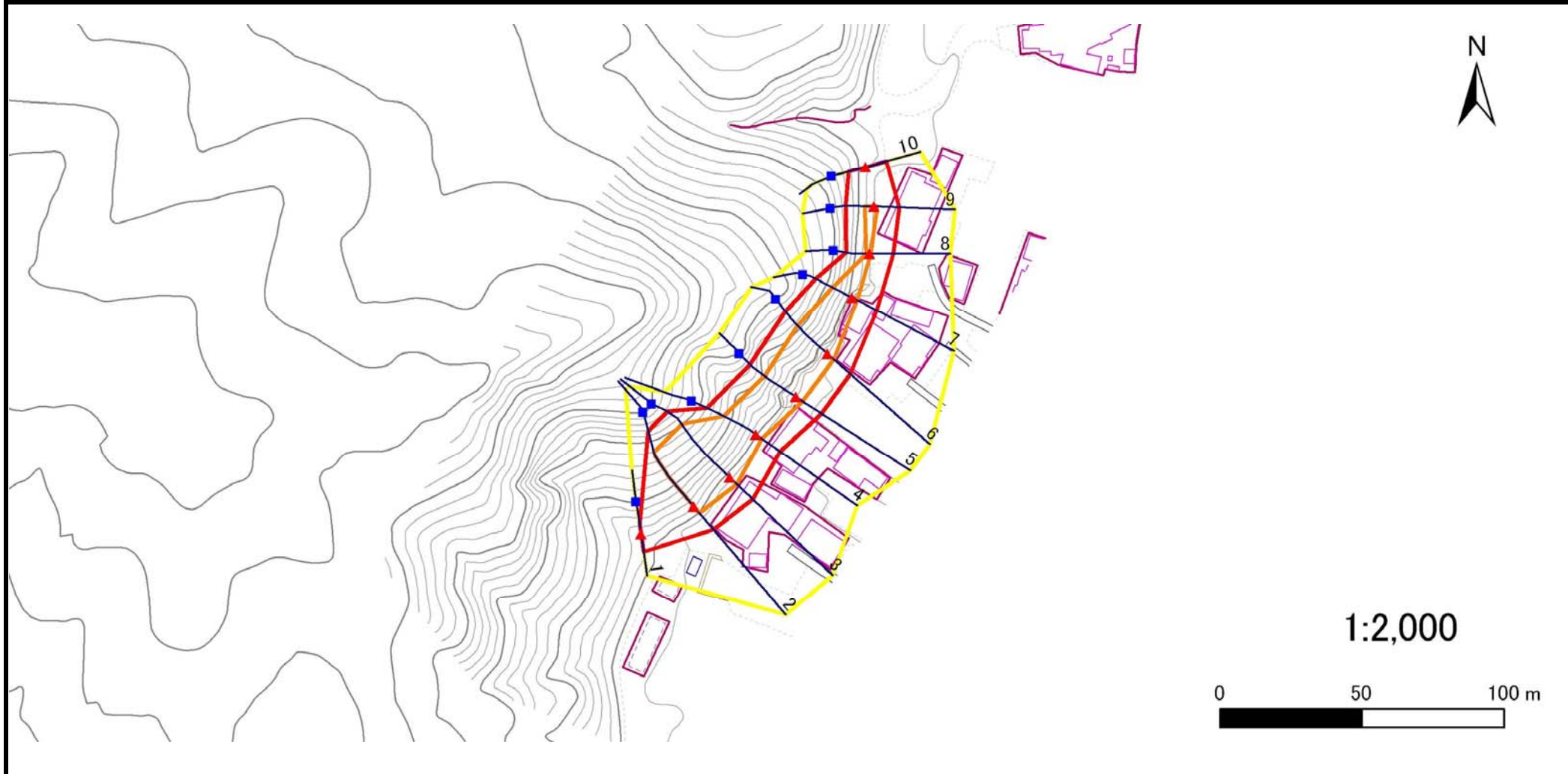
急傾斜地の崩壊区域調書

様式3-1 危害のおそれのある土地、著しい危害のおそれのある土地の設定図

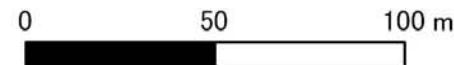
調査年度 平成27年度

急傾斜地の位置 箇所番号 105B2006 箇所名 豊間根-3 所在地

下閉伊郡山田町豊間根第3地割



1:2,000



凡例

- 上端
- ▲ 下端

— 横断測線

- 危害のおそれのある土地の区域
- 著しい危害のおそれのある土地の区域

- 土石等の移動による力が 100kN/m^2 を超える範囲
- 土石等の堆積高が 3m を超える範囲

急傾斜地の崩壊区域調書

様式3-2 建築物に作用すると想定される衝撃に関する事項

											調査年度		平成27年度			
急傾斜地の位置		箇所番号		105B2006		箇所名		豊間根-3		所在地		下閉伊郡山田町豊間根第3地割				
横断 測線 番号	急傾斜地の下端に隣接する土地								急傾斜地内							
	土石等の移動の高さと力の大きさ				土砂等の堆積高さと力の大きさ				土石等の移動の高さと力の大きさ				土砂等の堆積高さと力の大きさ			
	区分	高さ(m)	下端からの距離(m)	力の大きさ(kN/m ²)	区分	下端からの水平距離(m)	高さ(m)	力の大きさ(kN/m ²)	区分	高さ(m)	上端からの比高(m)	力の大きさ(kN/m ²)	区分	上端からの比高(m)	高さ(m)	力の大きさ(kN/m ²)
1	100kN/m ² を超える	-	- ~ -	-	3mを超える	- ~ -	-	-	100kN/m ² を超える	-	- ~ -	-	3mを超える	- ~ -	-	-
	それ以外	1.00	0.00 ~ 6.13	76.85	それ以外	0.00 ~ 0.00	1.63	8.22	それ以外	1.00	5.00 ~ 7.34	76.85	それ以外	5.00 ~ 7.34	1.63	8.22
2	100kN/m ² を超える	1.00	0.00 ~ 2.93	146.53	3mを超える	- ~ -	-	-	100kN/m ² を超える	1.00	10.61 ~ 27.92	146.53	3mを超える	- ~ -	-	-
	それ以外	1.00	2.93 ~ 10.72	100.00	それ以外	0.00 ~ 10.72	2.97	14.99	それ以外	1.00	5.00 ~ 10.61	100.00	それ以外	5.00 ~ 27.92	2.97	14.99
3	100kN/m ² を超える	1.00	0.00 ~ 3.40	154.68	3mを超える	0.00 ~ 0.43	3.23	16.33	100kN/m ² を超える	1.00	10.58 ~ 31.30	154.68	3mを超える	25.00 ~ 31.30	3.23	16.33
	それ以外	1.00	3.40 ~ 11.19	100.00	それ以外	0.43 ~ 11.19	3.00	15.16	それ以外	1.00	5.00 ~ 10.58	100.00	それ以外	5.00 ~ 25.00	3.00	15.16
4	100kN/m ² を超える	1.00	0.00 ~ 2.60	140.94	3mを超える	- ~ -	-	-	100kN/m ² を超える	1.00	10.67 ~ 21.77	140.94	3mを超える	- ~ -	-	-
	それ以外	1.00	2.60 ~ 10.39	100.00	それ以外	0.00 ~ 10.39	2.82	14.24	それ以外	1.00	5.00 ~ 10.67	100.00	それ以外	5.00 ~ 21.77	2.82	14.24
5	100kN/m ² を超える	1.00	0.00 ~ 2.76	143.53	3mを超える	- ~ -	-	-	100kN/m ² を超える	1.00	11.21 ~ 23.90	143.53	3mを超える	- ~ -	-	-
	それ以外	1.00	2.76 ~ 10.54	100.00	それ以外	0.00 ~ 10.54	2.95	14.90	それ以外	1.00	5.00 ~ 11.21	100.00	それ以外	5.00 ~ 23.90	2.95	14.90
6	100kN/m ² を超える	1.00	0.00 ~ 2.84	144.87	3mを超える	- ~ -	-	-	100kN/m ² を超える	1.00	10.87 ~ 23.90	144.87	3mを超える	- ~ -	-	-
	それ以外	1.00	2.84 ~ 10.62	100.00	それ以外	0.00 ~ 10.62	2.88	14.54	それ以外	1.00	5.00 ~ 10.87	100.00	それ以外	5.00 ~ 23.90	2.88	14.54
7	100kN/m ² を超える	1.00	0.00 ~ 1.96	130.32	3mを超える	0.00 ~ 0.11	3.07	15.53	100kN/m ² を超える	1.00	12.06 ~ 20.14	130.32	3mを超える	20.00 ~ 20.14	3.07	15.53
	それ以外	1.00	1.96 ~ 9.75	100.00	それ以外	0.11 ~ 9.75	3.00	15.16	それ以外	1.00	5.00 ~ 12.06	100.00	それ以外	5.00 ~ 20.00	3.00	15.16
8	100kN/m ² を超える	1.00	0.00 ~ 0.42	106.21	3mを超える	- ~ -	-	-	100kN/m ² を超える	1.00	12.79 ~ 14.19	106.21	3mを超える	- ~ -	-	-
	それ以外	1.00	0.42 ~ 8.21	100.00	それ以外	0.00 ~ 8.21	2.55	12.87	それ以外	1.00	5.00 ~ 12.79	100.00	それ以外	5.00 ~ 14.19	2.55	12.87
9	100kN/m ² を超える	1.00	0.00 ~ 1.04	115.72	3mを超える	- ~ -	-	-	100kN/m ² を超える	1.00	11.00 ~ 14.20	115.72	3mを超える	- ~ -	-	-
	それ以外	1.00	1.04 ~ 8.83	100.00	それ以外	0.00 ~ 8.83	2.35	11.87	それ以外	1.00	5.00 ~ 11.00	100.00	それ以外	5.00 ~ 14.20	2.35	11.87
10	100kN/m ² を超える	-	- ~ -	-	3mを超える	- ~ -	-	-	100kN/m ² を超える	-	- ~ -	-	3mを超える	- ~ -	-	-
	それ以外	1.00	0.00 ~ 7.56	96.73	それ以外	0.00 ~ 7.56	2.23	11.25	それ以外	1.00	5.00 ~ 10.00	96.73	それ以外	5.00 ~ 10.00	2.23	11.25
	100kN/m ² を超える		~		3mを超える	~			100kN/m ² を超える		~		3mを超える	~		
	それ以外		~		それ以外	~			それ以外		~		それ以外	~		
	100kN/m ² を超える		~		3mを超える	~			100kN/m ² を超える		~		3mを超える	~		
	それ以外		~		それ以外	~			それ以外		~		それ以外	~		
	100kN/m ² を超える		~		3mを超える	~			100kN/m ² を超える		~		3mを超える	~		
	それ以外		~		それ以外	~			それ以外		~		それ以外	~		
	100kN/m ² を超える		~		3mを超える	~			100kN/m ² を超える		~		3mを超える	~		
	それ以外		~		それ以外	~			それ以外		~		それ以外	~		