

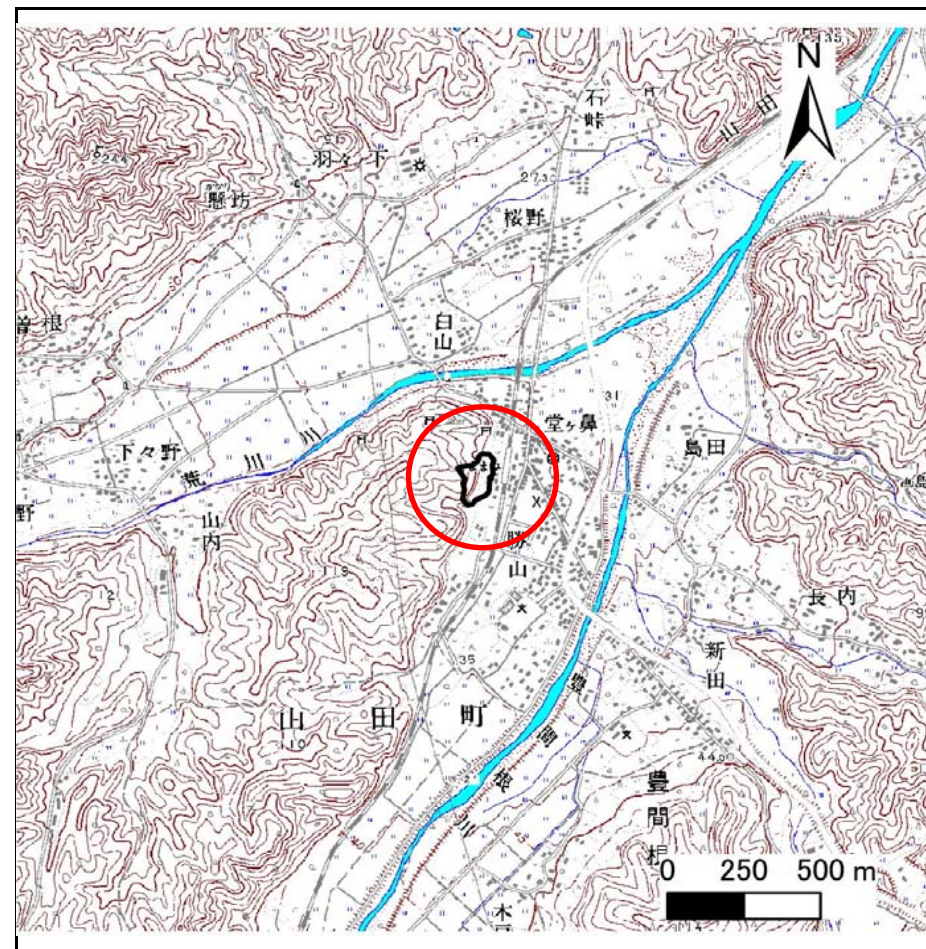
土砂災害防止に関する基礎調査(急傾斜地の崩壊)

表紙 概況、位置図

自然現象の種類	急傾斜地の崩壊
箇所番号	105B2004-2
箇所名	豊間根-1-2
所在地	下閉伊郡山田町豊間根第3地割
調査機関	沿岸広域振興局土木部宮古土木センター



位置図(S=1:200,000)



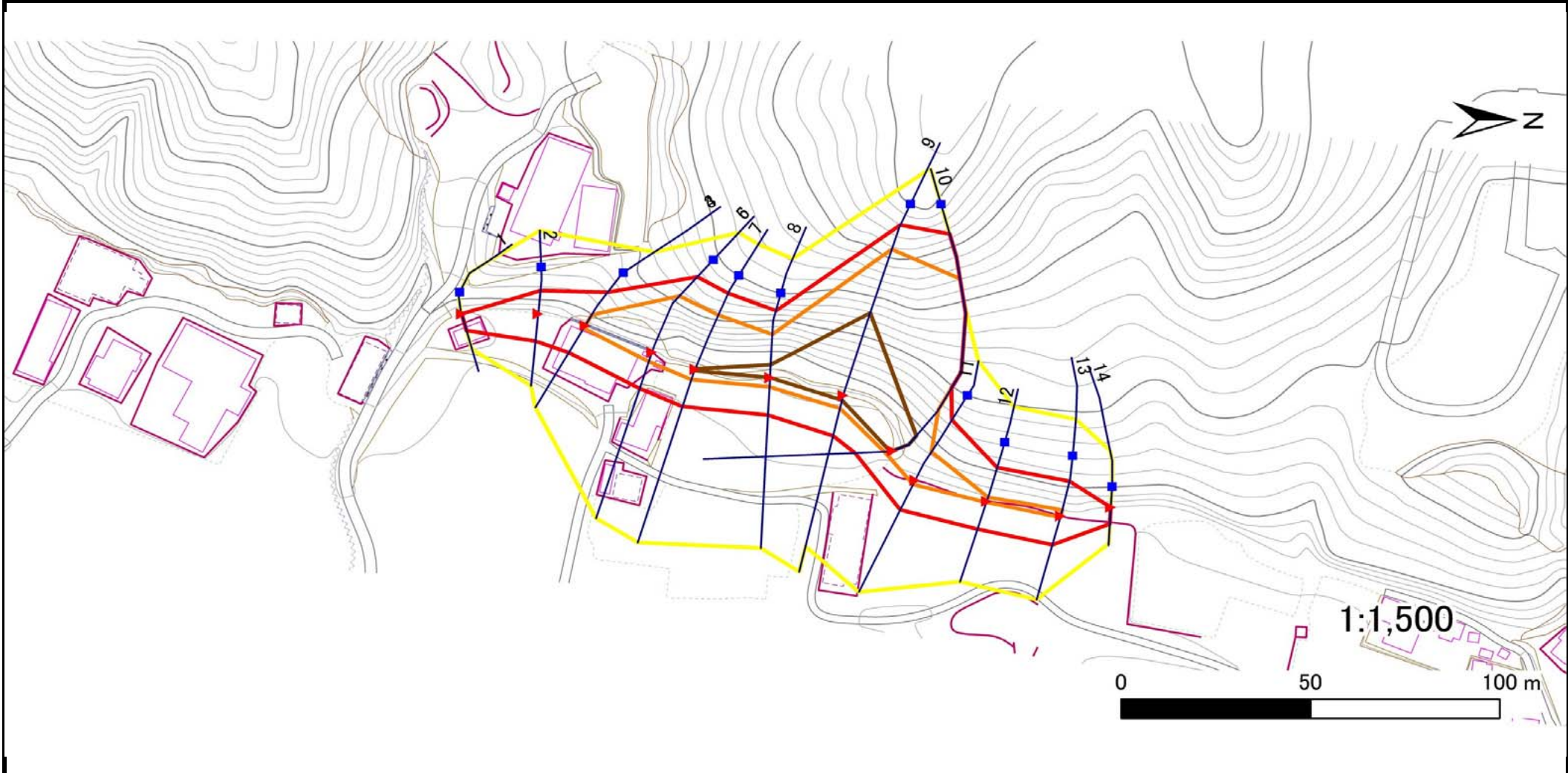
概況図(S=1:25,000)

急傾斜地の崩壊区域調査

様式3-1 危害のおそれのある土地、著しい危害のおそれのある土地の設定図

調査年度	平成27年度
------	--------

急傾斜地の位置	箇所番号	105B2004-2	箇所名	豊間根-1-2	所在地	下閉伊郡山田町豊間根第3地割
---------	------	------------	-----	---------	-----	----------------



- | | | | | |
|----|------|--------|---------------------|---|
| 凡例 | ■ 上端 | — 横断測線 | ■ 危害のおそれのある土地の区域 | ■ 土石等の移動による力が 100kN/m^2 を超える範囲 |
| | ▲ 下端 | | ■ 著しい危害のおそれのある土地の区域 | ■ 土石等の堆積高が 3m を超える範囲 |

急傾斜地の崩壊区域調書

様式3-2 建築物に作用すると想定される衝撃に関する事項(1/1)

調査年度

平成27年度

急傾斜地の位置		箇所番号		105B2004-2		箇所名		豊間根-1-2		所在地		下閉伊郡山田町豊間根第3地割				
横断 測線 番号	急傾斜地の下端に隣接する土地								急傾斜地内							
	土石等の移動の高さと力の大きさ				土石等の堆積高さとの大きさ				土石等の移動の高さと力の大きさ				土石等の堆積高さとの大きさ			
	区分	高さ (m)	下端からの距離 (m)	力の大きさ (kN/m ²)	区分	下端からの水平 距離(m)	高さ (m)	力の大きさ (kN/m ²)	区分	高さ (m)	上端からの比高 (m)	力の大きさ (kN/m ²)	区分	上端からの比高 (m)	高さ (m)	力の大きさ (kN/m ²)
1	100kN/m ² を超える	—	— ~ —	—	3mを超える	— ~ —	—	—	100kN/m ² を超える	—	— ~ —	—	3mを超える	— ~ —	—	—
	それ以外	1.00	0.00 ~ 4.72	58.86	それ以外	0.00 ~ 4.72	1.81	9.13	それ以外	1.00	5.00 ~ 5.00	58.86	それ以外	5.00 ~ 5.00	1.81	9.13
2	100kN/m ² を超える	—	— ~ —	—	3mを超える	— ~ —	—	—	100kN/m ² を超える	—	— ~ —	—	3mを超える	— ~ —	—	—
	それ以外	1.00	0.00 ~ 7.55	96.63	それ以外	0.00 ~ 0.00	1.77	8.92	それ以外	1.00	5.00 ~ 9.95	96.63	それ以外	5.00 ~ 9.95	1.77	8.92
3	100kN/m ² を超える	1.00	0.00 ~ 0.82	112.28	3mを超える	— ~ —	—	—	100kN/m ² を超える	1.00	10.57 ~ 13.06	112.28	3mを超える	— ~ —	—	—
	それ以外	1.00	0.82 ~ 8.61	100.00	それ以外	0.00 ~ 8.61	2.14	10.83	それ以外	1.00	5.00 ~ 10.57	100.00	それ以外	5.00 ~ 13.06	2.14	10.83
4	100kN/m ² を超える	1.00	0.00 ~ 0.82	112.28	3mを超える	— ~ —	—	—	100kN/m ² を超える	1.00	10.57 ~ 13.06	112.28	3mを超える	— ~ —	—	—
	それ以外	1.00	0.82 ~ 8.61	100.00	それ以外	0.00 ~ 8.61	2.14	10.83	それ以外	1.00	5.00 ~ 10.57	100.00	それ以外	5.00 ~ 13.06	2.14	10.83
5	100kN/m ² を超える	1.00	0.00 ~ 2.81	144.51	3mを超える	— ~ —	—	—	100kN/m ² を超える	1.00	10.53 ~ 24.03	144.51	3mを超える	— ~ —	—	—
	それ以外	1.00	2.81 ~ 10.60	100.00	それ以外	0.00 ~ 10.60	2.73	13.78	それ以外	1.00	5.00 ~ 10.53	100.00	それ以外	5.00 ~ 24.03	2.73	13.78
6	100kN/m ² を超える	1.00	0.00 ~ 2.81	144.51	3mを超える	— ~ —	—	—	100kN/m ² を超える	1.00	10.53 ~ 24.03	144.51	3mを超える	— ~ —	—	—
	それ以外	1.00	2.81 ~ 10.60	100.00	それ以外	0.00 ~ 10.60	2.73	13.78	それ以外	1.00	5.00 ~ 10.53	100.00	それ以外	5.00 ~ 24.03	2.73	13.78
7	100kN/m ² を超える	1.00	0.00 ~ 2.97	147.15	3mを超える	0.00 ~ 0.39	3.23	16.31	100kN/m ² を超える	1.00	10.83 ~ 25.09	147.15	3mを超える	25.00 ~ 25.09	3.23	16.31
	それ以外	1.00	2.97 ~ 10.75	100.00	それ以外	0.39 ~ 10.75	3.00	15.16	それ以外	1.00	5.00 ~ 10.83	100.00	それ以外	5.00 ~ 25.00	3.00	15.16
8	100kN/m ² を超える	1.00	0.00 ~ 2.59	140.68	3mを超える	0.00 ~ 0.02	3.01	15.24	100kN/m ² を超える	1.00	11.61 ~ 23.50	140.68	3mを超える	20.00 ~ 23.50	3.01	15.24
	それ以外	1.00	2.59 ~ 10.37	100.00	それ以外	0.02 ~ 10.37	3.00	15.16	それ以外	1.00	5.00 ~ 11.61	100.00	それ以外	5.00 ~ 20.00	3.00	15.16
9	100kN/m ² を超える	1.00	0.00 ~ 3.70	160.01	3mを超える	0.00 ~ 1.38	3.68	18.61	100kN/m ² を超える	1.00	10.53 ~ 43.61	160.01	3mを超える	25.00 ~ 43.61	3.68	18.61
	それ以外	1.00	3.70 ~ 11.49	100.00	それ以外	1.38 ~ 11.49	3.00	15.16	それ以外	1.00	5.00 ~ 10.53	100.00	それ以外	5.00 ~ 25.00	3.00	15.16
10	100kN/m ² を超える	1.00	0.00 ~ 2.15	133.34	3mを超える	0.00 ~ 0.62	3.25	16.44	100kN/m ² を超える	1.00	12.41 ~ 44.55	133.34	3mを超える	40.00 ~ 44.55	3.25	16.44
	それ以外	1.00	2.15 ~ 9.93	100.00	それ以外	0.62 ~ 9.93	3.00	15.16	それ以外	1.00	5.00 ~ 12.41	100.00	それ以外	5.00 ~ 40.00	3.00	15.16
11	100kN/m ² を超える	1.00	0.00 ~ 1.27	119.19	3mを超える	— ~ —	—	—	100kN/m ² を超える	1.00	11.47 ~ 17.09	119.19	3mを超える	— ~ —	—	—
	それ以外	1.00	1.27 ~ 9.05	100.00	それ以外	0.00 ~ 9.05	2.17	10.99	それ以外	1.00	5.00 ~ 11.47	100.00	それ以外	5.00 ~ 17.09	2.17	10.99
12	100kN/m ² を超える	1.00	0.00 ~ 0.26	103.88	3mを超える	— ~ —	—	—	100kN/m ² を超える	1.00	10.83 ~ 11.61	103.88	3mを超える	— ~ —	—	—
	それ以外	1.00	0.26 ~ 8.05	100.00	それ以外	0.00 ~ 8.05	2.07	10.49	それ以外	1.00	5.00 ~ 10.83	100.00	それ以外	5.00 ~ 11.61	2.07	10.49
13	100kN/m ² を超える	1.00	0.00 ~ 0.40	105.94	3mを超える	— ~ —	—	—	100kN/m ² を超える	1.00	10.72 ~ 11.90	105.94	3mを超える	— ~ —	—	—
	それ以外	1.00	0.40 ~ 8.19	100.00	それ以外	0.00 ~ 8.19	2.10	10.60	それ以外	1.00	5.00 ~ 10.72	100.00	それ以外	5.00 ~ 11.90	2.10	10.60
14	100kN/m ² を超える	—	— ~ —	—	3mを超える	— ~ —	—	—	100kN/m ² を超える	—	— ~ —	—	3mを超える	— ~ —	—	—
	それ以外	1.00	0.00 ~ 4.62	57.58	それ以外	0.00 ~ 4.62	1.87	9.44	それ以外	1.00	5.00 ~ 5.00	57.58	それ以外	5.00 ~ 5.00	1.87	9.44
	100kN/m ² を超える		~		3mを超える	~			100kN/m ² を超える		~		3mを超える	~		
	それ以外		~		それ以外	~			それ以外		~		それ以外	~		