

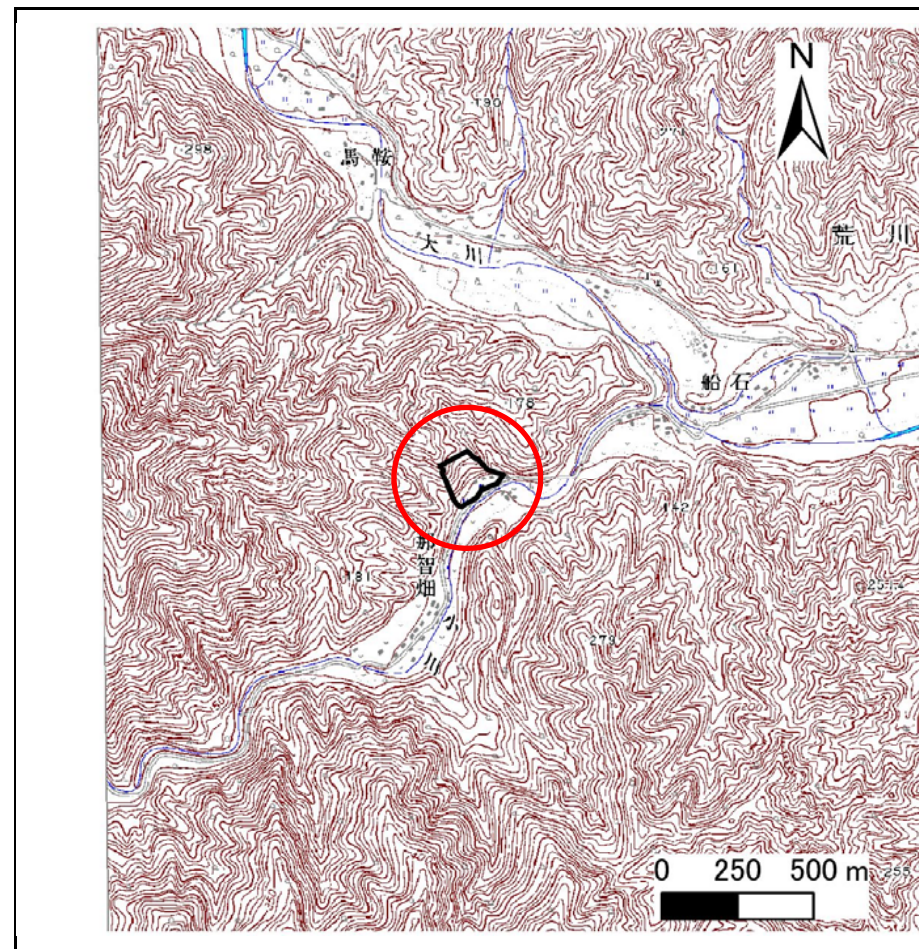
土砂災害防止に関する基礎調査(急傾斜地の崩壊)

表紙 概況、位置図

自然現象の種類	急傾斜地の崩壊
箇所番号	105B2001-1
箇所名	豊間根(1)-1
所在地	下閉伊郡山田町豊間根第22地割
調査機関	沿岸広域振興局土木部宮古土木センター



位置図(S=1:200,000)



概況図(S=1:25,000)

急傾斜地の崩壊区域調査

様式3-1 危害のおそれのある土地、著しい危害のおそれのある土地の設定図

調査年度

平成27年度

急傾斜地の位置 箇所番号 105B2001-1 箇所名 豊間根(1)-1 所在地 下閉伊郡山田町豊間根第22地割



凡例

■ 上端
▲ 下端

— 横断測線

— 危害のおそれのある土地の区域
— 著しい危害のおそれのある土地の区域

— 土石等の移動による力が 100kN/m^2 を超える範囲
— 土石等の堆積高が 3m を超える範囲

急傾斜地の崩壊区域調査

様式3-2 建築物に作用すると想定される衝撃に関する事項(1/1)

調査年度

平成27年度

急傾斜地の位置		箇所番号		箇所名		豊間根(1)-1		所在地		下関伊郡山田町豊間根第22地割						
横断 測線 番号	急傾斜地の下端に隣接する土地								急傾斜地内							
	土石等の移動の高さと力の大きさ				土石等の堆積高さと力の大きさ				土石等の移動の高さと力の大きさ				土石等の堆積高さと力の大きさ			
	区分	高さ (m)	下端からの距離 (m)	力の大きさ (kN/m ²)	区分	下端からの水平 距離(m)	高さ (m)	力の大きさ (kN/m ²)	区分	高さ (m)	上端からの比高 (m)	力の大きさ (kN/m ²)	区分	上端からの比高 (m)	高さ (m)	力の大きさ (kN/m ²)
1	100kN/m ² を超える	—	— ~ —	—	3mを超える	— ~ —	—	—	100kN/m ² を超える	—	— ~ —	—	3mを超える	— ~ —	—	—
	それ以外	1.00	0.00 ~ 4.52	56.39	それ以外	0.00 ~ 0.00	1.57	7.91	それ以外	1.00	5.00 ~ 5.00	56.39	それ以外	5.00 ~ 5.00	1.57	7.91
2	100kN/m ² を超える	1.00	0.00 ~ 2.80	144.30	3mを超える	0.00 ~ 1.75	3.71	18.78	100kN/m ² を超える	1.00	11.36 ~ 66.21	144.30	3mを超える	40.00 ~ 66.21	3.71	18.78
	それ以外	1.00	2.80 ~ 10.59	100.00	それ以外	1.75 ~ 10.59	3.00	15.16	それ以外	1.00	5.00 ~ 11.36	100.00	それ以外	5.00 ~ 40.00	3.00	15.16
3	100kN/m ² を超える	1.00	0.00 ~ 3.45	155.56	3mを超える	0.00 ~ 2.04	3.89	19.67	100kN/m ² を超える	1.00	10.68 ~ 69.98	155.56	3mを超える	30.00 ~ 69.98	3.89	19.67
	それ以外	1.00	3.45 ~ 11.24	100.00	それ以外	2.04 ~ 11.24	3.00	15.16	それ以外	1.00	5.00 ~ 10.68	100.00	それ以外	5.00 ~ 30.00	3.00	15.16
4	100kN/m ² を超える	1.00	0.00 ~ 3.87	163.08	3mを超える	0.00 ~ 2.29	4.07	20.58	100kN/m ² を超える	1.00	10.53 ~ 67.50	163.08	3mを超える	25.00 ~ 67.50	4.07	20.58
	それ以外	1.00	3.87 ~ 11.66	100.00	それ以外	2.29 ~ 11.66	3.00	15.16	それ以外	1.00	5.00 ~ 10.53	100.00	それ以外	5.00 ~ 25.00	3.00	15.16
5	100kN/m ² を超える	1.00	0.00 ~ 3.99	165.34	3mを超える	0.00 ~ 2.40	4.16	21.02	100kN/m ² を超える	1.00	10.61 ~ 68.00	165.34	3mを超える	25.00 ~ 68.00	4.16	21.02
	それ以外	1.00	3.99 ~ 11.78	100.00	それ以外	2.40 ~ 11.78	3.00	15.16	それ以外	1.00	5.00 ~ 10.61	100.00	それ以外	5.00 ~ 25.00	3.00	15.16
6	100kN/m ² を超える	1.00	0.00 ~ 3.70	160.00	3mを超える	0.00 ~ 2.17	3.98	20.14	100kN/m ² を超える	1.00	10.55 ~ 71.40	160.00	3mを超える	25.00 ~ 71.40	3.98	20.14
	それ以外	1.00	3.70 ~ 11.48	100.00	それ以外	2.17 ~ 11.48	3.00	15.16	それ以外	1.00	5.00 ~ 10.55	100.00	それ以外	5.00 ~ 25.00	3.00	15.16
7	100kN/m ² を超える	1.00	0.00 ~ 3.19	151.00	3mを超える	0.00 ~ 1.92	3.82	19.30	100kN/m ² を超える	1.00	10.88 ~ 57.90	151.00	3mを超える	40.00 ~ 57.90	3.82	19.30
	それ以外	1.00	3.19 ~ 10.98	100.00	それ以外	1.92 ~ 10.98	3.00	15.16	それ以外	1.00	5.00 ~ 10.88	100.00	それ以外	5.00 ~ 40.00	3.00	15.16
8	100kN/m ² を超える	1.00	0.00 ~ 3.87	163.05	3mを超える	0.00 ~ 1.69	3.91	19.77	100kN/m ² を超える	1.00	10.94 ~ 42.98	163.05	3mを超える	25.00 ~ 42.98	3.91	19.77
	それ以外	1.00	3.87 ~ 11.65	100.00	それ以外	1.69 ~ 11.65	3.00	15.16	それ以外	1.00	5.00 ~ 10.94	100.00	それ以外	5.00 ~ 25.00	3.00	15.16
9	100kN/m ² を超える	1.00	0.00 ~ 3.75	160.96	3mを超える	0.00 ~ 1.47	3.74	18.93	100kN/m ² を超える	1.00	10.58 ~ 41.61	160.96	3mを超える	25.00 ~ 41.61	3.74	18.93
	それ以外	1.00	3.75 ~ 11.54	100.00	それ以外	1.47 ~ 11.54	3.00	15.16	それ以外	1.00	5.00 ~ 10.58	100.00	それ以外	5.00 ~ 25.00	3.00	15.16
10	100kN/m ² を超える	1.00	0.00 ~ 3.81	161.99	3mを超える	0.00 ~ 1.64	3.87	19.57	100kN/m ² を超える	1.00	10.83 ~ 40.58	161.99	3mを超える	25.00 ~ 40.58	3.87	19.57
	それ以外	1.00	3.81 ~ 11.60	100.00	それ以外	1.64 ~ 11.60	3.00	15.16	それ以外	1.00	5.00 ~ 10.83	100.00	それ以外	5.00 ~ 25.00	3.00	15.16
	100kN/m ² を超える		~		3mを超える	~			100kN/m ² を超える		~		3mを超える	~		
	それ以外		~		それ以外	~			それ以外		~		それ以外	~		
	100kN/m ² を超える		~		3mを超える	~			100kN/m ² を超える		~		3mを超える	~		
	それ以外		~		それ以外	~			それ以外		~		それ以外	~		
	100kN/m ² を超える		~		3mを超える	~			100kN/m ² を超える		~		3mを超える	~		
	それ以外		~		それ以外	~			それ以外		~		それ以外	~		
	100kN/m ² を超える		~		3mを超える	~			100kN/m ² を超える		~		3mを超える	~		
	それ以外		~		それ以外	~			それ以外		~		それ以外	~		