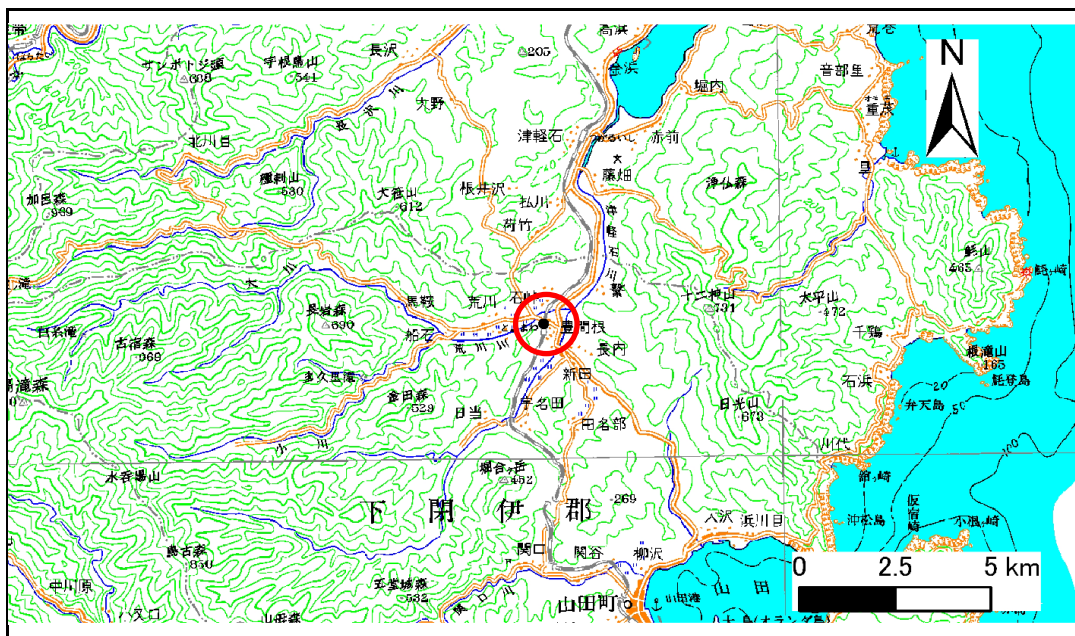


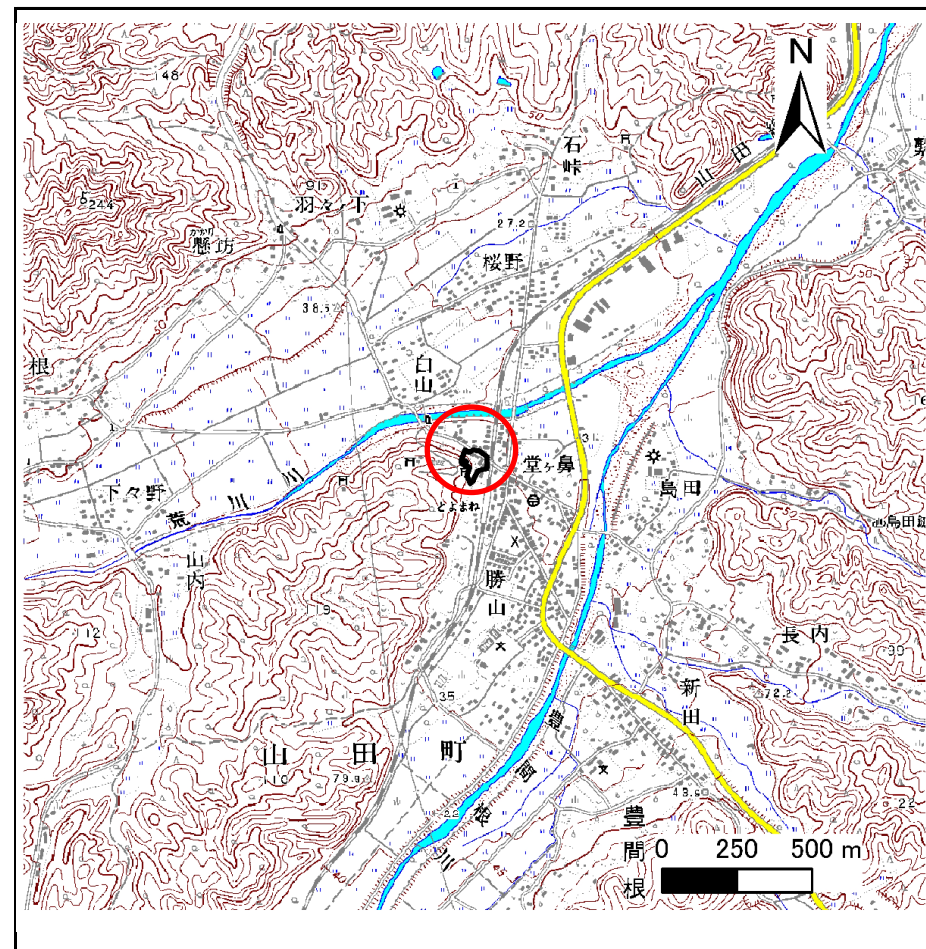
土砂災害防止に関する基礎調査(急傾斜地の崩壊)

表紙 概況、位置図

自然現象の種類	急傾斜地の崩壊
箇所番号	105A0581
箇所名	豊間根
所在地	下閉伊郡山田町豊間根第3地割
調査機関	岩手県宮古地方振興局



位置図(S=1:200,000)



概況図(S=1:25,000)

急傾斜地の崩壊区域調査

様式3-1 危害のおそれのある土地、著しい危害のおそれのある土地の設定図

調査年度

平成20年度

急傾斜地の位置

箇所番号

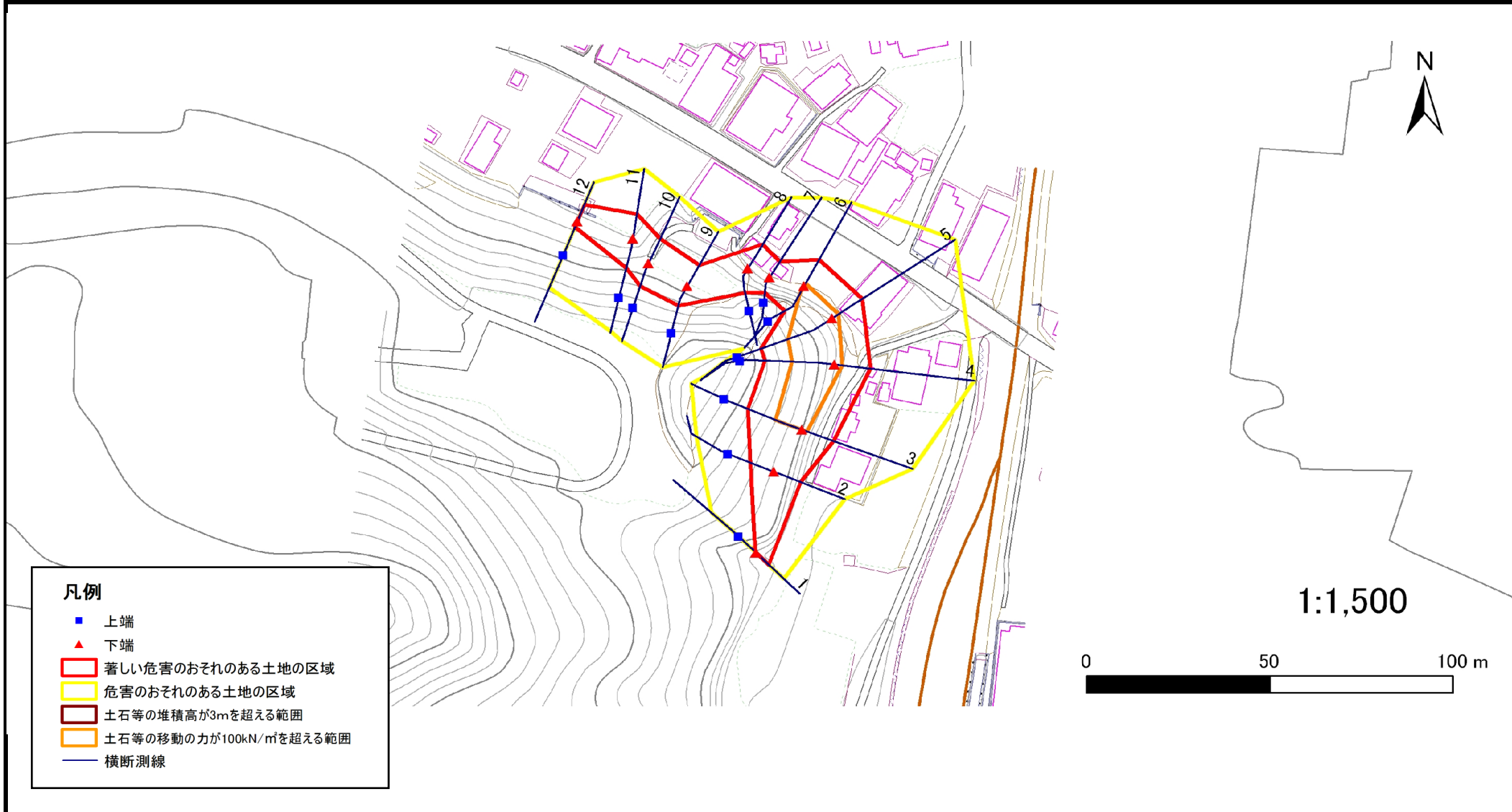
105A0581

箇所名

豊間根

所在地

下閉伊郡山田町豊間根第3地割



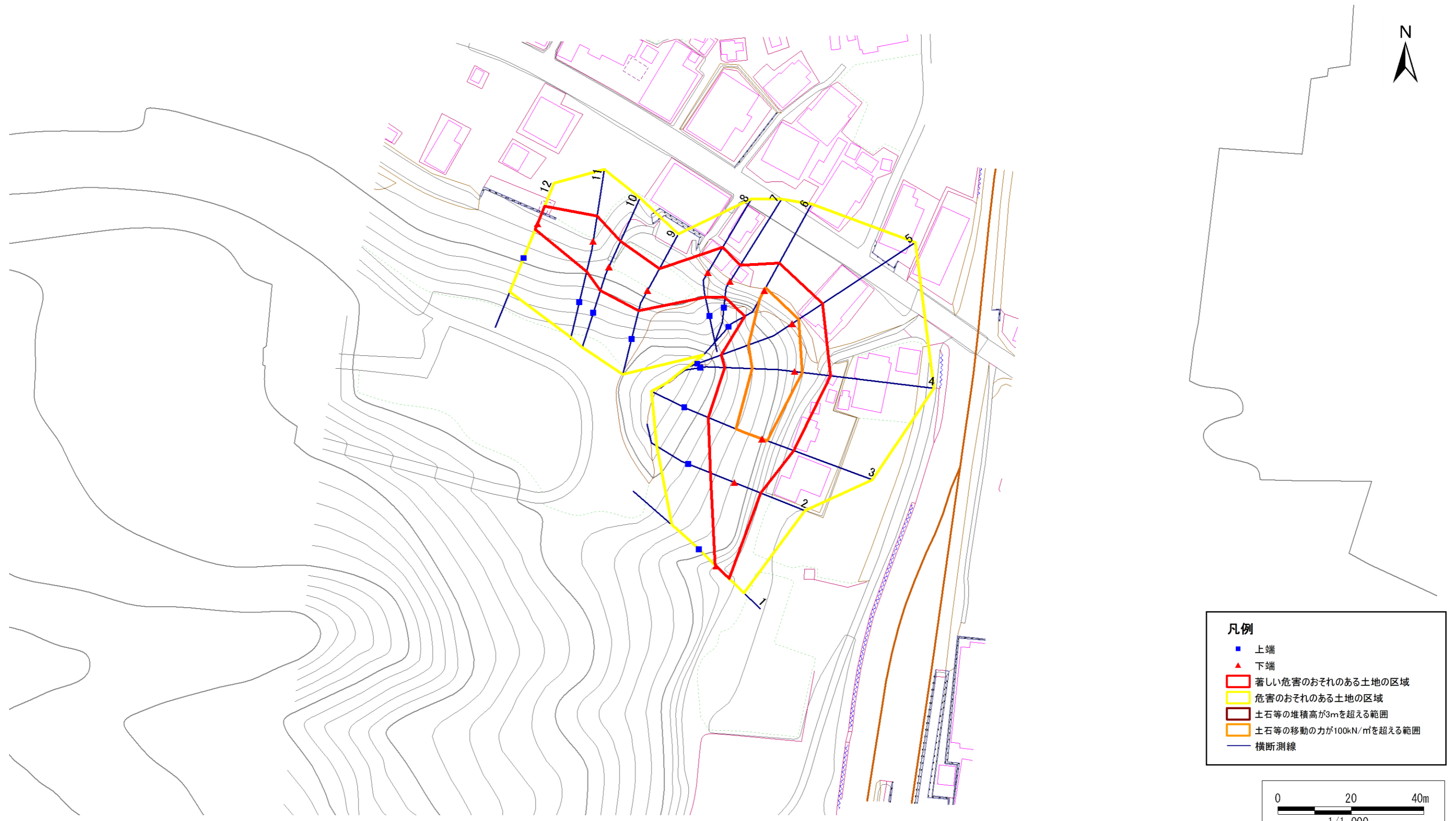
急傾斜地の崩壊区域調書

様式3-1 危害のおそれのある土地、著しい危害のおそれのある土地の設定図

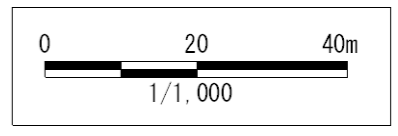
調査年度

平成20年度

急傾斜地の位置	箇所番号	105A0581	箇所名	豊間根	所在地	下閉伊郡山田町豊間根第3地割
---------	------	----------	-----	-----	-----	----------------



- 凡例**
- 上端
 - ▲ 下端
 - 著しい危害のおそれのある土地の区域
 - 危害のおそれのある土地の区域
 - 土石等の堆積高が3mを超える範囲
 - 土石等の移動の力が100kN/m²を超える範囲
 - 横断測線



急傾斜地の崩壊区域調査

様式3-2 建築物に作用すると想定される衝撃に関する事項(1/1)

調査年度

平成20年度

急傾斜地の位置		105A0581			箇所名		豊間根		所在地		下閉伊郡山田町豊間根第3地割					
横断 測線 番号	急傾斜地の下端に隣接する土地								急傾斜地内							
	土石等の移動の高さと力の大きさ				土石等の堆積高さとの大きさ				土石等の移動の高さと力の大きさ				土石等の堆積高さとの大きさ			
	区分	高さ (m)	下端からの距離 (m)	力の大きさ (kN/m ²)	区分	下端からの水平 距離(m)	高さ (m)	力の大きさ (kN/m ²)	区分	高さ (m)	上端からの比高 (m)	力の大きさ (kN/m ²)	区分	上端からの比高 (m)	高さ (m)	力の大きさ (kN/m ²)
1	100kN/m ² を超える	-	- ~ -	-	3mを超える	- ~ -	-	-	100kN/m ² を超える	-	- ~ -	-	3mを超える	- ~ -	-	-
	それ以外	1.00	0.00 ~ 4.95	61.72	それ以外	0.00 ~ 4.95	1.80	9.10	それ以外	1.00	5.00 ~ 5.30	61.72	それ以外	5.00 ~ 5.30	1.80	9.10
2	100kN/m ² を超える	-	- ~ -	-	3mを超える	- ~ -	-	-	100kN/m ² を超える	-	- ~ -	-	3mを超える	- ~ -	-	-
	それ以外	1.00	0.00 ~ 7.73	99.26	それ以外	0.00 ~ 7.73	2.18	11.00	それ以外	1.00	5.00 ~ 10.40	99.26	それ以外	5.00 ~ 10.40	2.18	11.00
3	100kN/m ² を超える	1.00	0.00 ~ 1.46	122.27	3mを超える	- ~ -	-	-	100kN/m ² を超える	1.00	10.72 ~ 16.10	122.27	3mを超える	- ~ -	-	-
	それ以外	1.00	1.46 ~ 9.25	100.00	それ以外	0.00 ~ 9.25	2.28	11.51	それ以外	1.00	5.00 ~ 10.72	100.00	それ以外	5.00 ~ 16.10	2.28	11.51
4	100kN/m ² を超える	1.00	0.00 ~ 2.13	133.09	3mを超える	- ~ -	-	-	100kN/m ² を超える	1.00	10.56 ~ 19.21	133.09	3mを超える	- ~ -	-	-
	それ以外	1.00	2.13 ~ 9.92	100.00	それ以外	0.00 ~ 9.92	2.34	11.81	それ以外	1.00	5.00 ~ 10.56	100.00	それ以外	5.00 ~ 19.21	2.34	11.81
5	100kN/m ² を超える	1.00	0.00 ~ 2.18	133.85	3mを超える	- ~ -	-	-	100kN/m ² を超える	1.00	10.65 ~ 20.20	133.85	3mを超える	- ~ -	-	-
	それ以外	1.00	2.18 ~ 9.96	100.00	それ以外	0.00 ~ 9.96	2.62	13.23	それ以外	1.00	5.00 ~ 10.65	100.00	それ以外	5.00 ~ 20.20	2.62	13.23
6	100kN/m ² を超える	1.00	0.00 ~ 0.80	111.94	3mを超える	- ~ -	-	-	100kN/m ² を超える	1.00	11.14 ~ 13.52	111.94	3mを超える	- ~ -	-	-
	それ以外	1.00	0.80 ~ 8.58	100.00	それ以外	0.00 ~ 8.58	2.37	11.98	それ以外	1.00	5.00 ~ 11.14	100.00	それ以外	5.00 ~ 13.52	2.37	11.98
7	100kN/m ² を超える	-	- ~ -	-	3mを超える	0.00 ~ 0.07	3.08	15.55	100kN/m ² を超える	-	- ~ -	-	3mを超える	10.00 ~ 13.32	3.08	15.55
	それ以外	1.00	0.00 ~ 5.27	65.71	それ以外	0.07 ~ 5.27	3.00	15.16	それ以外	1.00	5.00 ~ 13.32	65.71	それ以外	5.00 ~ 10.00	3.00	15.16
8	100kN/m ² を超える	1.00	0.00 ~ 0.21	103.09	3mを超える	- ~ -	-	-	100kN/m ² を超える	1.00	11.18 ~ 11.75	103.09	3mを超える	- ~ -	-	-
	それ以外	1.00	0.21 ~ 8.00	100.00	それ以外	0.00 ~ 8.00	2.38	12.01	それ以外	1.00	5.00 ~ 11.18	100.00	それ以外	5.00 ~ 11.75	2.38	12.01
9	100kN/m ² を超える	-	- ~ -	-	3mを超える	- ~ -	-	-	100kN/m ² を超える	-	- ~ -	-	3mを超える	- ~ -	-	-
	それ以外	1.00	0.00 ~ 6.79	85.93	それ以外	0.00 ~ 0.00	1.62	8.18	それ以外	1.00	5.00 ~ 8.81	85.93	それ以外	5.00 ~ 8.81	1.62	8.18
10	100kN/m ² を超える	-	- ~ -	-	3mを超える	- ~ -	-	-	100kN/m ² を超える	-	- ~ -	-	3mを超える	- ~ -	-	-
	それ以外	1.00	0.00 ~ 7.73	99.25	それ以外	0.00 ~ 7.73	2.20	11.10	それ以外	1.00	5.00 ~ 10.40	99.25	それ以外	5.00 ~ 10.40	2.20	11.10
11	100kN/m ² を超える	-	- ~ -	-	3mを超える	- ~ -	-	-	100kN/m ² を超える	-	- ~ -	-	3mを超える	- ~ -	-	-
	それ以外	1.00	0.00 ~ 7.05	89.49	それ以外	0.00 ~ 7.05	1.94	9.81	それ以外	1.00	5.00 ~ 10.00	89.49	それ以外	5.00 ~ 10.00	1.94	9.81
12	100kN/m ² を超える	-	- ~ -	-	3mを超える	- ~ -	-	-	100kN/m ² を超える	-	- ~ -	-	3mを超える	- ~ -	-	-
	それ以外	1.00	0.00 ~ 5.21	65.01	それ以外	0.00 ~ 0.00	1.58	7.98	それ以外	1.00	5.00 ~ 6.00	65.01	それ以外	5.00 ~ 6.00	1.58	7.98
	100kN/m ² を超える		~		3mを超える	~			100kN/m ² を超える		~		3mを超える	~		
	それ以外		~		それ以外	~			それ以外		~		それ以外	~		
	100kN/m ² を超える		~		3mを超える	~			100kN/m ² を超える		~		3mを超える	~		
	それ以外		~		それ以外	~			それ以外		~		それ以外	~		
	100kN/m ² を超える		~		3mを超える	~			100kN/m ² を超える		~		3mを超える	~		
	それ以外		~		それ以外	~			それ以外		~		それ以外	~		