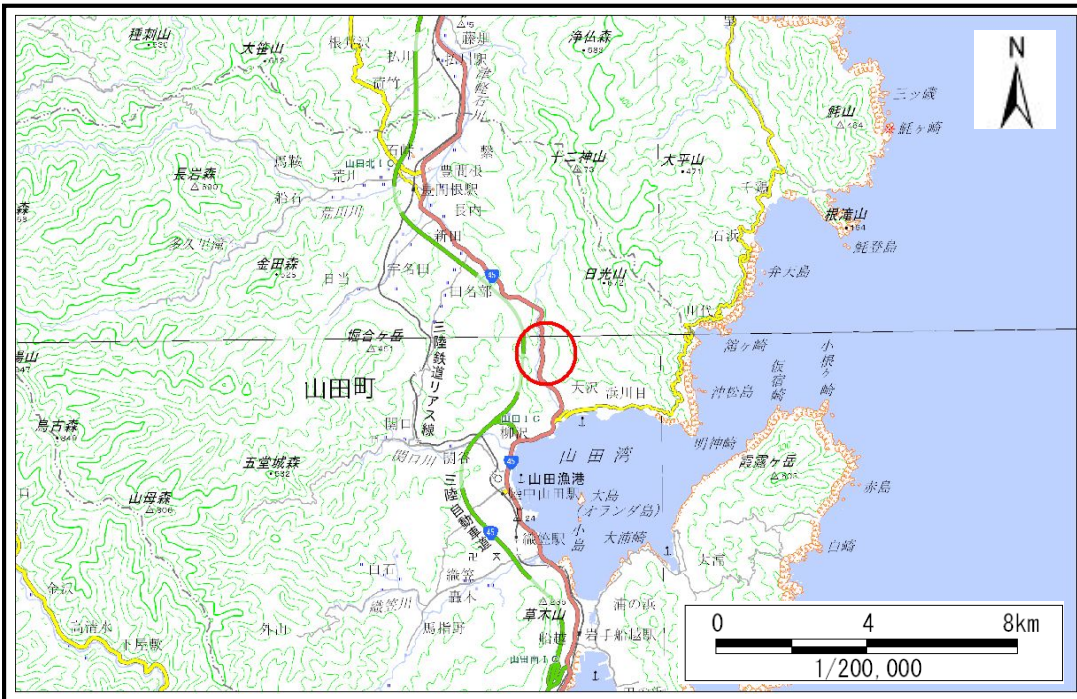


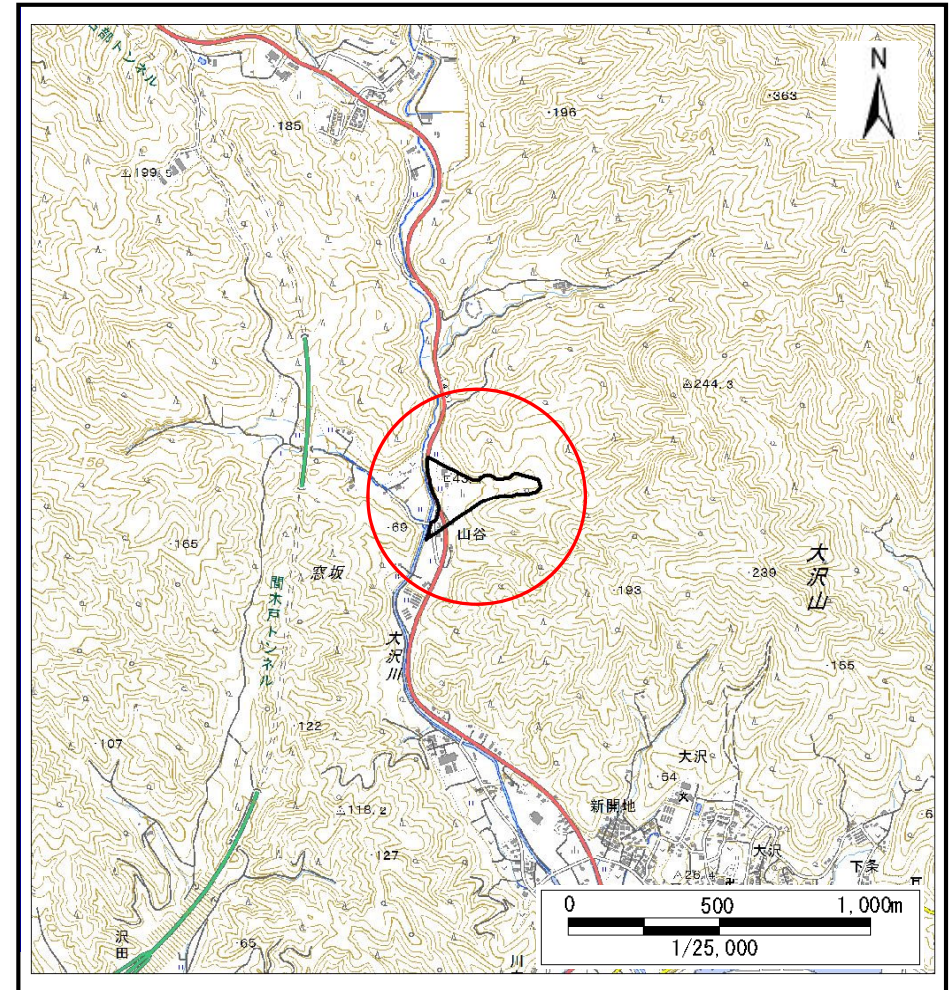
土砂災害防止に関する基礎調査(土石流)

表紙 概況,位置図

自然現象の種類	土石流
溪流番号	N482138
水系名	大沢川
河川名	大沢川
溪流名	大沢第4地割2
所在	下閉伊郡山田町大沢第4地割
調査機関	岩手県沿岸広域振興局土木部宮古土木センター



概況図(S=1:200,000)



位置図(S=1:25,000)

国土地理院の電子地形図20000『盛岡』及び電子地形図25000『陸中山田』を掲載

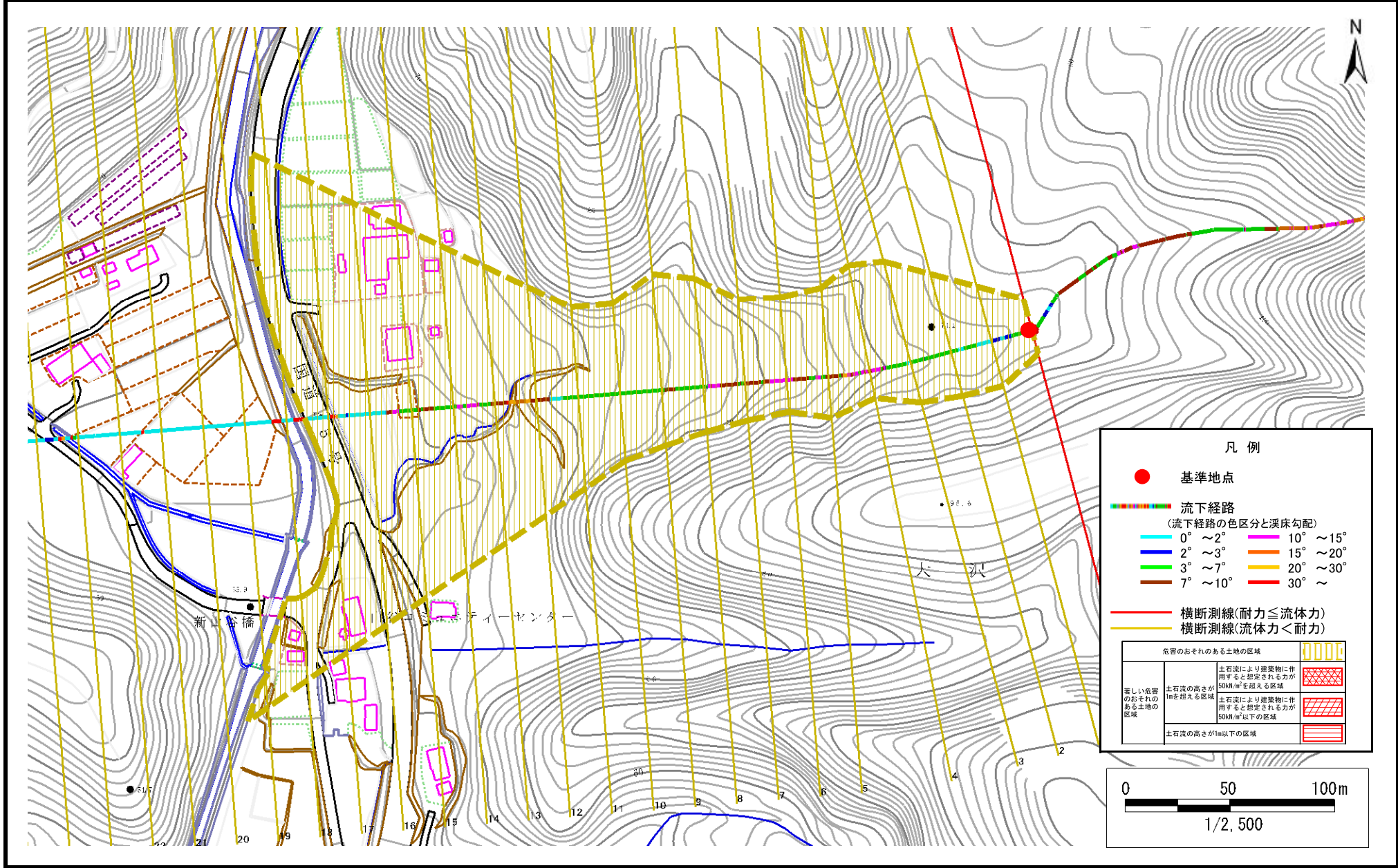
岩手県

土石流区域調査

様式3-1 危害のおそれのある土地、著しい危害のおそれのある土地の設定図

調査年度 令和元年度

溪流の位置 溪流番号 N482138 溪流名 大沢第4地割2 所在地 下関伊郡山田町大沢第4地割



土石流区域調書

様式3-2 建築物に作用すると想定される衝撃に関する事項

						調査年度	令和元年度	
溪流の位置		溪流番号	N482138		溪流名	大沢第4地割2	所在地	下閉伊郡山田町大沢第4地割
横断測線番号	土石流の高さh(m)	土石流の流体力Fd(kN/m ²)	建築物の耐力P2(kN/m ²)	横断測線番号	土石流の高さh(m)	土石流の流体力Fd(kN/m ²)	建築物の耐力P2(kN/m ²)	
No.0	0.74	19.03	9.71	No.27	0.00	0.00	0.00	
No.1	0.45	7.79	14.98	No.28	0.00	0.00	0.00	
No.2	0.45	6.02	15.21					
No.3	0.45	4.86	15.11					
No.4	0.45	4.69	15.07					
No.5	0.44	4.99	15.50					
No.6	0.43	5.06	15.60					
No.7	0.43	5.04	15.58					
No.8	0.43	5.11	15.67					
No.9	0.43	5.07	15.61					
No.10	0.43	5.15	15.73					
No.11	0.43	5.20	15.80					
No.12	0.42	5.29	15.92					
No.13	0.41	5.64	16.40					
No.14	0.41	5.71	16.49					
No.15	0.42	5.43	16.12					
No.16	0.43	5.23	15.84					
No.17	0.46	4.12	14.88					
No.18	0.42	4.76	15.88					
No.19	0.46	3.90	14.77					
No.20	0.47	3.53	14.54					
No.21	0.48	3.18	14.25					
No.22	0.50	2.65	13.69					
No.23	0.57	1.77	12.16					
No.24	0.77	0.88	9.45					
No.25	1.39	0.26	6.02					
No.26	0.00	0.00	0.00					