

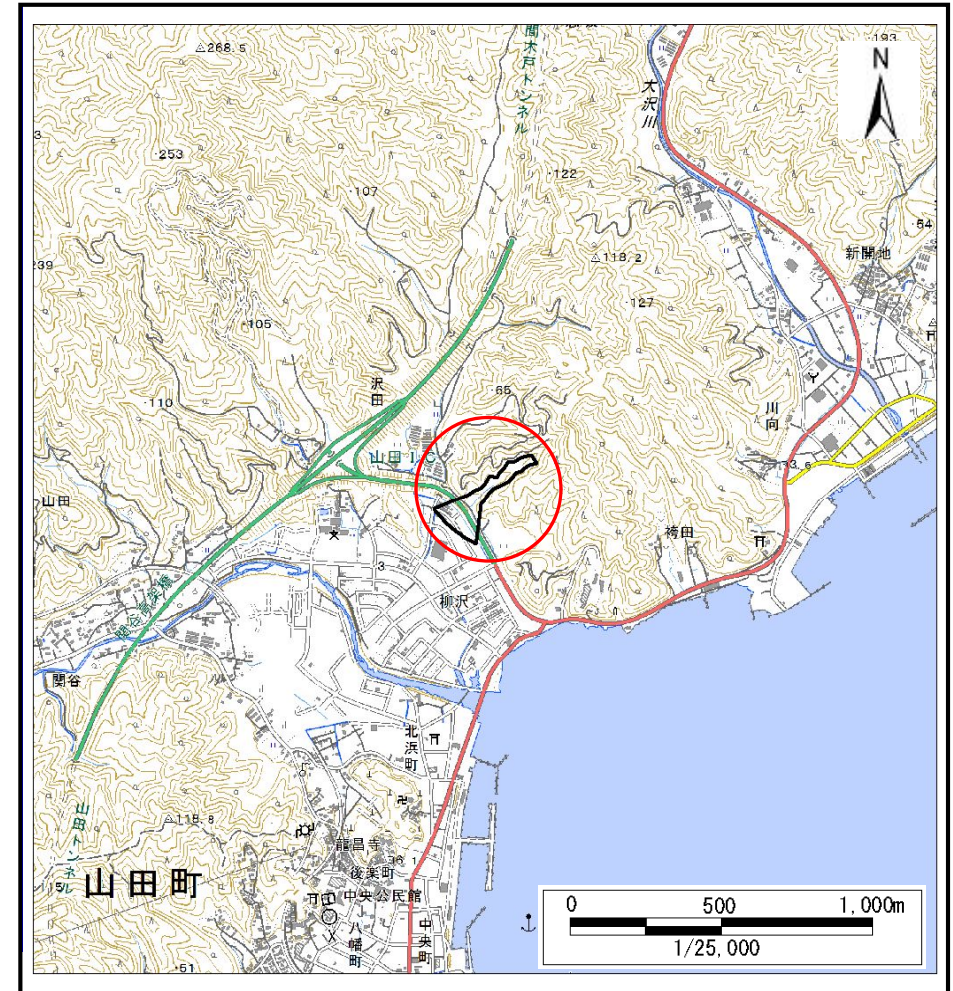
# 土砂災害防止に関する基礎調査(土石流)

表紙 概況,位置図

自然現象の種類	土石流
溪流番号	N482123
水系名	関口川
河川名	間木戸川
溪流名	山田第1地割2
所在	下関伊郡山田町山田第1地割
調査機関	岩手県沿岸広域振興局土木部宮古土木センター



概況図(S=1:200,000)



位置図(S=1:25,000)

国土地理院の電子地形図20000『盛岡』及び電子地形図25000『陸中山田』を掲載

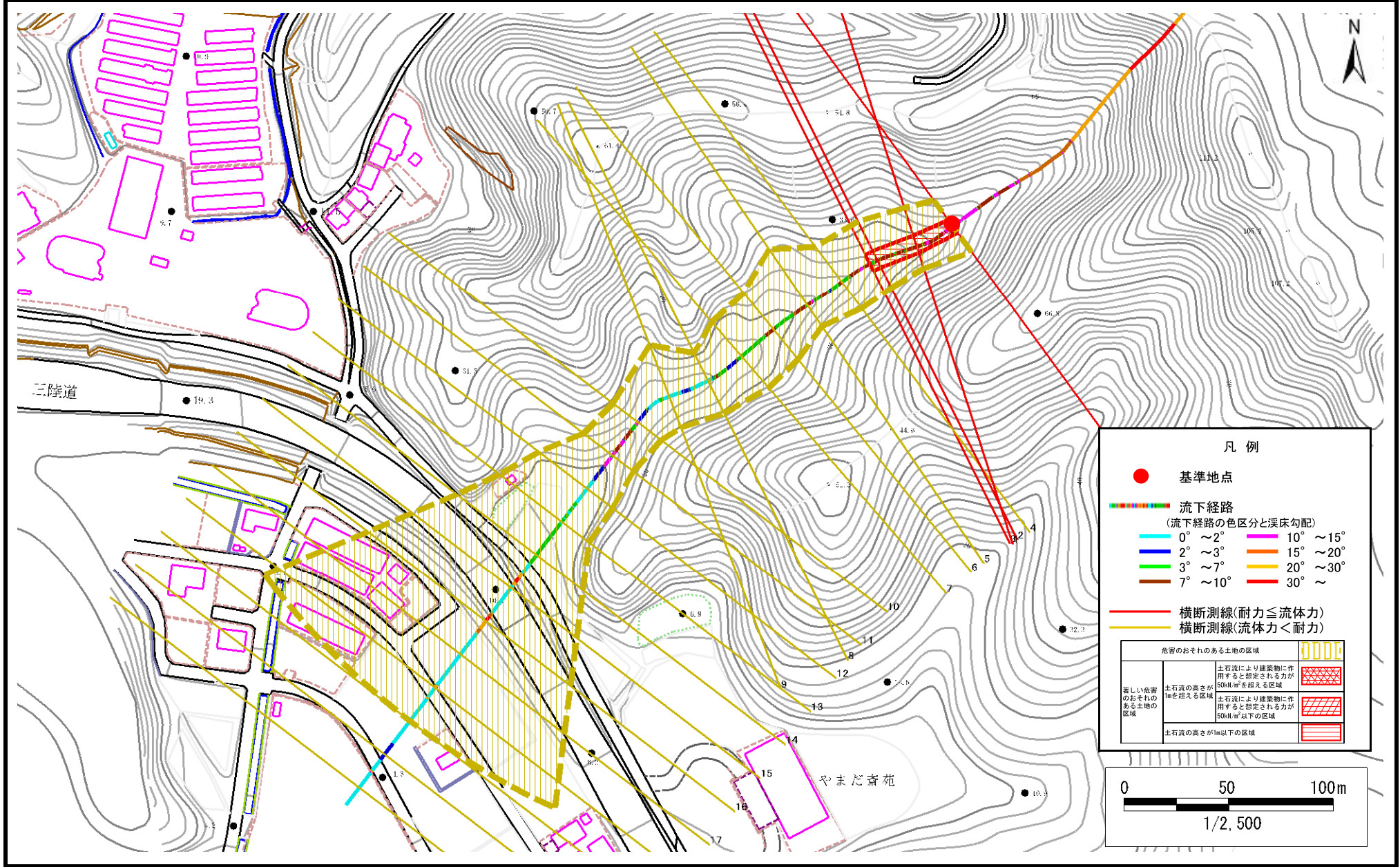
岩手県

# 土石流区域調査

様式3-1 危害のおそれのある土地、著しい危害のおそれのある土地の設定図

調査年度	令和元年度
調査年度	令和元年度

溪流の位置	溪流番号	N482123	溪流名	山田第1地割2	所在地	下関伊都山田町山田第1地割
-------	------	---------	-----	---------	-----	---------------



凡例

- 基準地点
- — — — 流下経路  
(流下経路の色区分と溪床勾配)
- 0° ~ 2°      — 10° ~ 15°
- 2° ~ 3°      — 15° ~ 20°
- 3° ~ 7°      — 20° ~ 30°
- 7° ~ 10°    — 30° ~
- 横断測線(耐力 ≤ 流体力)
- 横断測線(流体力 < 耐力)

危害のおそれのある土地の区域	
著しい危害のおそれのある土地の区域	土石流により建築物に作用すると想定される力が50kN/m <sup>2</sup> を超える区域
	土石流により建築物に作用すると想定される力が50kN/m <sup>2</sup> 以下の区域
	土石流の高さが1m以下の区域

0      50      100m

1/2,500

# 土石流区域調書

様式3-2 建築物に作用すると想定される衝撃に関する事項

調査年度	令和元年度
------	-------

溪流の位置	溪流番号	溪流名	所在地
	N482123	山田第1地割2	下閉伊郡山田町山田第1地割

横断測線番号	土石流の高さh(m)	土石流の流体力Fd(kN/m <sup>2</sup> )	建築物の耐力P2(kN/m <sup>2</sup> )	横断測線番号	土石流の高さh(m)	土石流の流体力Fd(kN/m <sup>2</sup> )	建築物の耐力P2(kN/m <sup>2</sup> )
No.0	0.42	23.62	16.11				
No.1	0.40	19.10	16.75				
No.2	0.42	16.85	16.05				
No.3	0.43	16.97	15.64				
No.4	0.26	7.14	24.66				
No.5	0.23	4.56	27.96				
No.6	0.21	3.40	30.03				
No.7	0.21	2.63	31.13				
No.8	0.20	2.28	31.40				
No.9	0.20	1.78	31.30				
No.10	0.30	2.40	21.99				
No.11	0.24	1.91	26.46				
No.12	0.25	1.89	26.32				
No.13	0.25	1.63	25.69				
No.14	0.25	1.56	25.49				
No.15	0.29	0.97	22.66				
No.16	0.27	1.14	24.45				
No.17	0.25	1.30	25.99				
No.18	0.26	1.21	25.14				
No.19	0.30	0.84	21.66				
No.20	0.31	0.83	21.51				
No.21	0.32	0.74	20.72				