

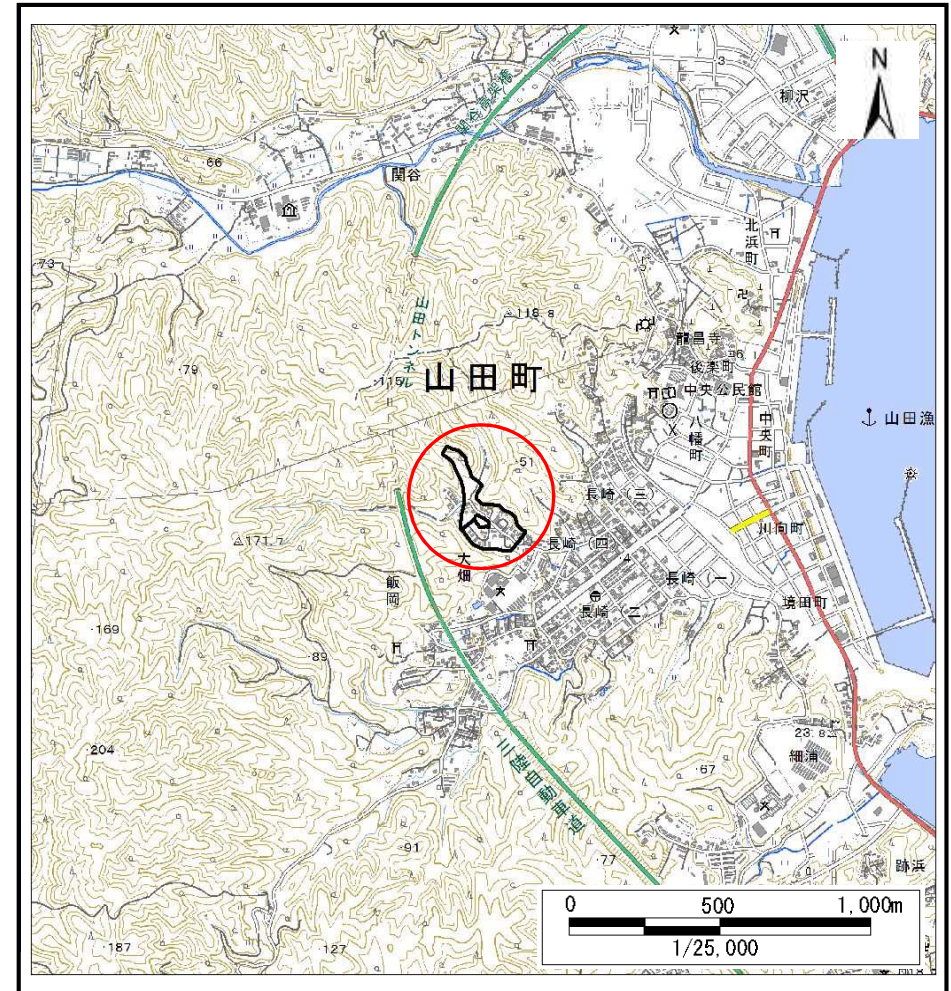
土砂災害防止に関する基礎調査(土石流)

表紙 概況、位置図

自然現象の種類	土石流
溪流番号	N482089
水系名	-
河川名	-
溪流名	飯岡第7地割1
所在地	下閉伊郡山田町飯岡第7地割
調査機関	岩手県沿岸広域振興局土木部宮古土木センター



概況図(S=1:200,000)



位置図(S=1:25,000)

国土地理院の電子地形図20000『盛岡』及び電子地形図25000『陸中山田、陸中金沢、大槌、霞露ヶ岳』を掲載

岩手県

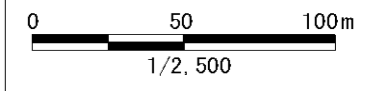
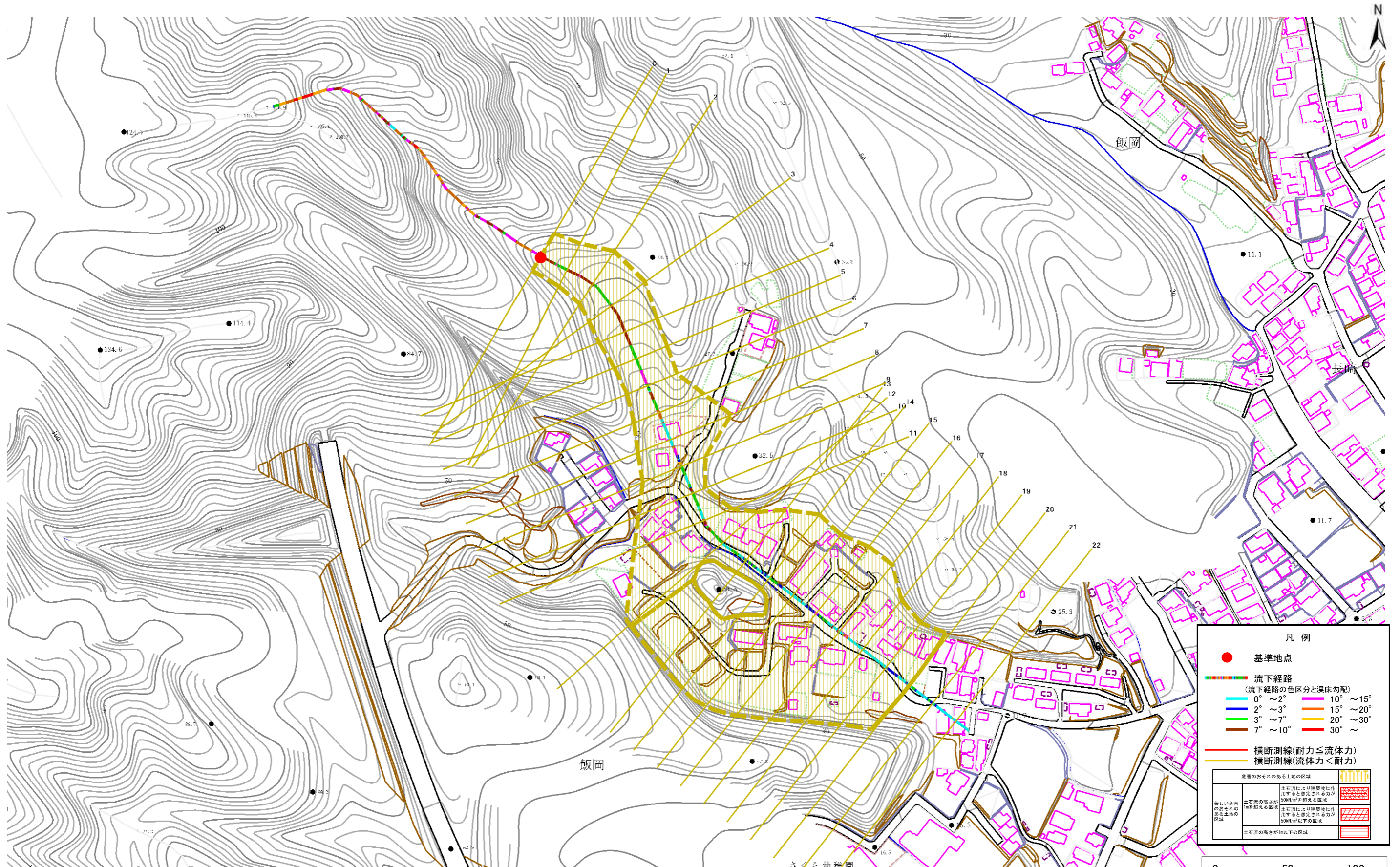
土石流区域調査

様式3-1 危害のおそれのある土地、著しい危害のおそれのある土地の設定図 (A3)

調査年度

令和元年度

溪流の位置 溪流番号 N482089 溪流名 飯岡第7地割1 所在地 下閉伊郡山田町飯岡第7地割



土石流区域調書

様式3-2 建築物に作用すると想定される衝撃に関する事項

調査年度 令和元年度

溪流の位置
溪流番号 *N482089*
溪流名
飯岡第7地割1
所在地
下閉伊郡山田町飯岡第7地割

横断測線番号	土石流の高さh(m)	土石流の流体力Fd(kN/m ²)	建築物の耐力P2(kN/m ²)	横断測線番号	土石流の高さh(m)	土石流の流体力Fd(kN/m ²)	建築物の耐力P2(kN/m ²)
<i>No.0</i>	<i>0.40</i>	<i>15.38</i>	<i>16.74</i>				
<i>No.1</i>	<i>0.28</i>	<i>8.46</i>	<i>23.60</i>				
<i>No.2</i>	<i>0.24</i>	<i>6.69</i>	<i>26.64</i>				
<i>No.3</i>	<i>0.22</i>	<i>5.38</i>	<i>29.56</i>				
<i>No.4</i>	<i>0.21</i>	<i>5.20</i>	<i>30.01</i>				
<i>No.5</i>	<i>0.18</i>	<i>3.59</i>	<i>34.62</i>				
<i>No.6</i>	<i>0.17</i>	<i>2.93</i>	<i>36.76</i>				
<i>No.7</i>	<i>0.16</i>	<i>2.41</i>	<i>38.43</i>				
<i>No.8</i>	<i>0.16</i>	<i>2.10</i>	<i>39.30</i>				
<i>No.9</i>	<i>0.20</i>	<i>2.93</i>	<i>31.36</i>				
<i>No.10</i>	<i>0.23</i>	<i>2.77</i>	<i>28.04</i>				
<i>No.11</i>	<i>0.23</i>	<i>2.43</i>	<i>28.13</i>				
<i>No.12</i>	<i>0.23</i>	<i>2.33</i>	<i>28.12</i>				
<i>No.13</i>	<i>0.23</i>	<i>2.14</i>	<i>28.04</i>				
<i>No.14</i>	<i>0.23</i>	<i>1.92</i>	<i>27.83</i>				
<i>No.15</i>	<i>0.23</i>	<i>1.77</i>	<i>27.59</i>				
<i>No.16</i>	<i>0.24</i>	<i>1.50</i>	<i>26.92</i>				
<i>No.17</i>	<i>0.25</i>	<i>1.22</i>	<i>25.80</i>				
<i>No.18</i>	<i>0.25</i>	<i>1.16</i>	<i>25.52</i>				
<i>No.19</i>	<i>0.28</i>	<i>0.84</i>	<i>23.24</i>				
<i>No.20</i>	<i>0.29</i>	<i>0.78</i>	<i>22.64</i>				
<i>No.21</i>	<i>0.28</i>	<i>0.81</i>	<i>23.16</i>				
<i>No.22</i>	<i>0.31</i>	<i>0.66</i>	<i>21.39</i>				