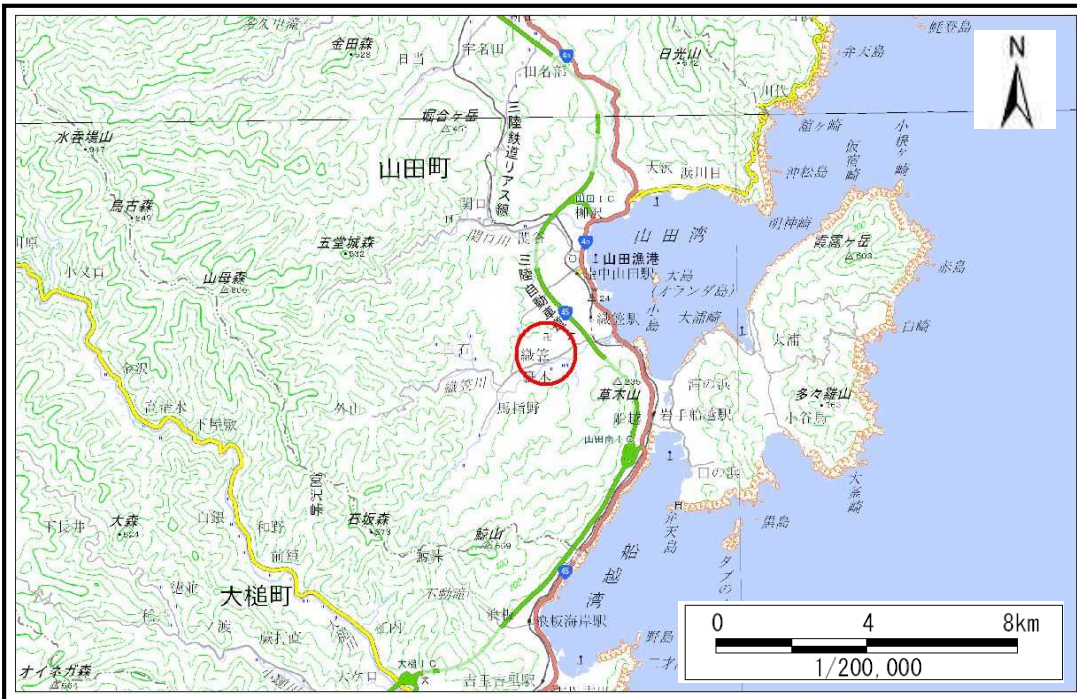


土砂災害防止に関する基礎調査(土石流)

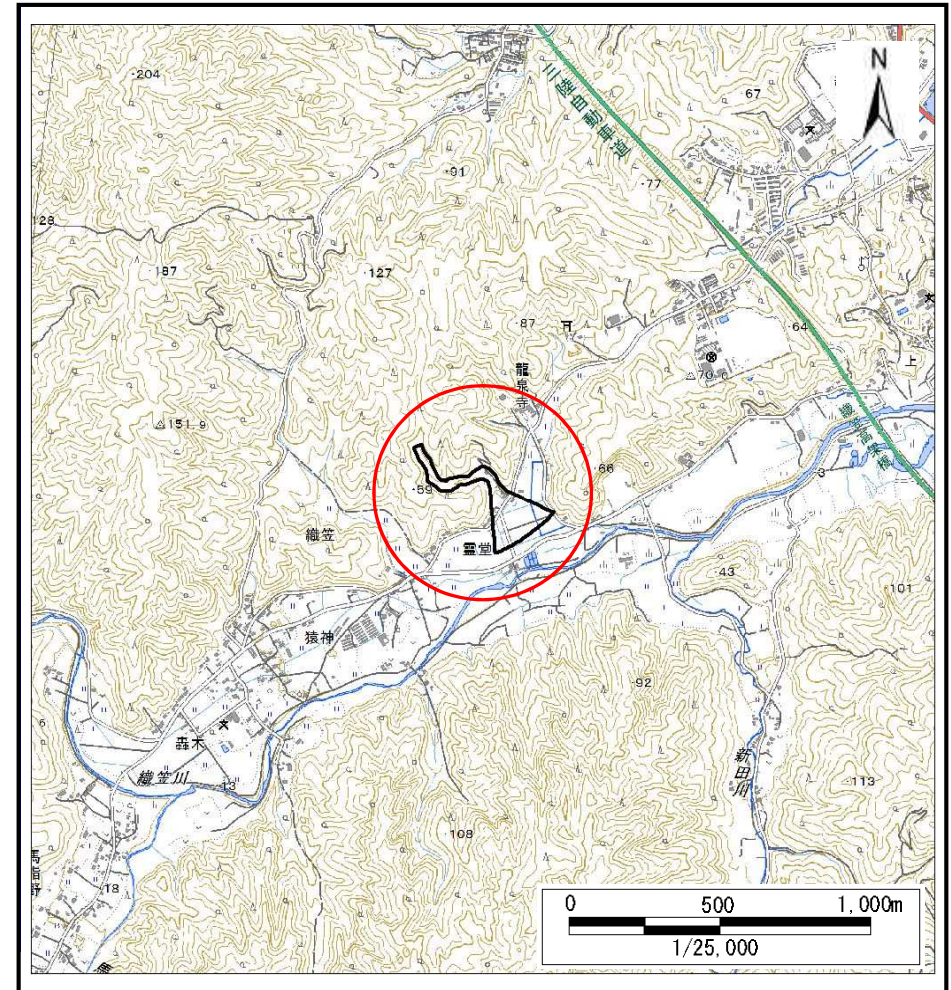
表紙 位置,位置図

自然現象の種類	土石流
溪流番号	N482070
水系名	-
河川名	-
溪流名	織笠第15地割1
所在	山田町織笠第15地割
調査機関	岩手県沿岸広域振興局土木部宮古土木センター



概況図(S=1:25,000)

国土地理院の電子地形図20000『盛岡』及び電子地形図25000『陸中山田』を掲載



位置図(S=1:200,000)

岩手県

土石流区域調査

様式3-1 危害のおそれのある土地、著しい危害のおそれのある土地の設定図 (A3)

調査年度

令和元年度

溪流の位置

溪流番号

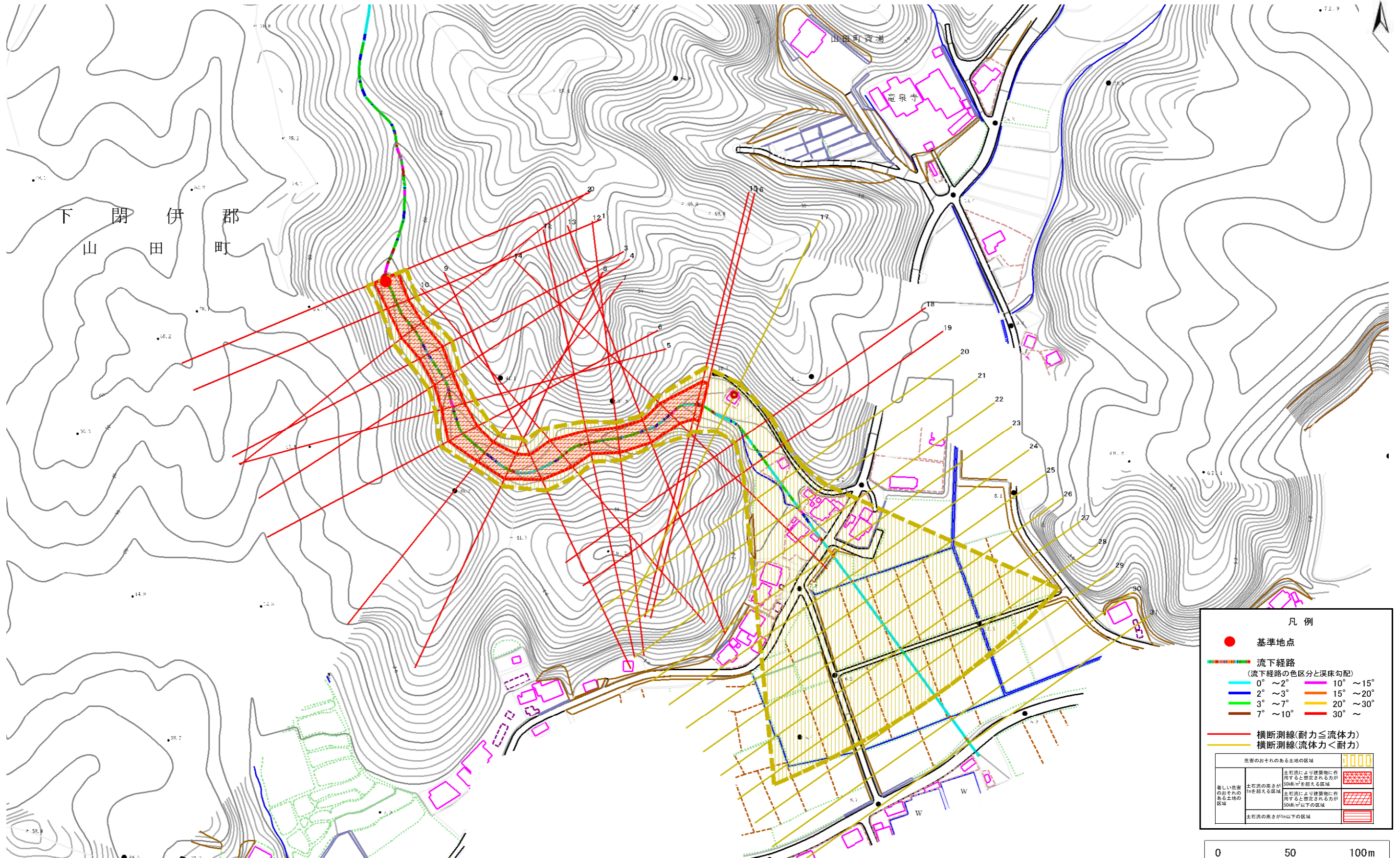
N482070

溪流名

織笠第15地割1

所在地

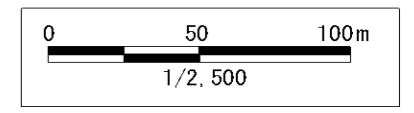
山田町織笠第15地割



凡例

- 基準地点
- 流下経路
(流下経路の色区分と溪床勾配)
 - 0° ~ 2°
 - 2° ~ 3°
 - 3° ~ 7°
 - 7° ~ 10°
 - 10° ~ 15°
 - 15° ~ 20°
 - 20° ~ 30°
 - 30° ~
- 横断測線(耐力 ≤ 流体力)
- 横断測線(流体力 < 耐力)

危害のおそれのある土地の区域		凡例
著しい危害のおそれのある土地の区域	土石流により建築物に作用すると想定される力が50kN/m ² を超える区域	[Red hatched pattern]
	土石流により建築物に作用すると想定される力が50kN/m ² 以下の区域	[Orange hatched pattern]
	土石流の高さが1m以下の区域	[Yellow hatched pattern]
土石流の高さが1m以下の区域		[White box]



土石流区域調書

様式3-2 建築物に作用すると想定される衝撃に関する事項

調査年度 令和元年度

溪流の位置	溪流番号	N482070	溪流名	織笠第15地割1	所在地	山田町織笠第15地割	
横断測線番号	土石流の高さh(m)	土石流の流体力Fd(kN/m ²)	建築物の耐力P2(kN/m ²)	横断測線番号	土石流の高さh(m)	土石流の流体力Fd(kN/m ²)	建築物の耐力P2(kN/m ²)
No.0	1.30	17.78	6.30	No.27	0.99	5.24	7.68
No.1	1.35	20.47	6.14	No.28	1.03	4.74	7.49
No.2	1.22	19.03	6.60	No.29	1.07	4.21	7.25
No.3	1.21	19.26	6.61	No.30	1.10	3.92	7.11
No.4	1.36	22.10	6.10	No.31	1.19	3.21	6.71
No.5	1.28	21.04	6.37				
No.6	1.08	15.45	7.22				
No.7	1.30	18.77	6.28				
No.8	1.23	16.54	6.56				
No.9	1.24	15.42	6.52				
No.10	1.10	11.31	7.08				
No.11	1.38	14.90	6.04				
No.12	1.34	13.96	6.17				
No.13	1.38	14.34	6.04				
No.14	1.27	12.42	6.40				
No.15	1.06	9.02	7.32				
No.16	1.06	9.14	7.33				
No.17	0.90	7.46	8.32				
No.18	1.25	11.41	6.47				
No.19	1.14	10.18	6.94				
No.20	0.90	7.40	8.29				
No.21	0.90	7.41	8.30				
No.22	0.91	7.23	8.24				
No.23	0.91	7.24	8.25				
No.24	0.92	6.84	8.16				
No.25	0.92	6.82	8.15				
No.26	0.95	6.11	7.96				