

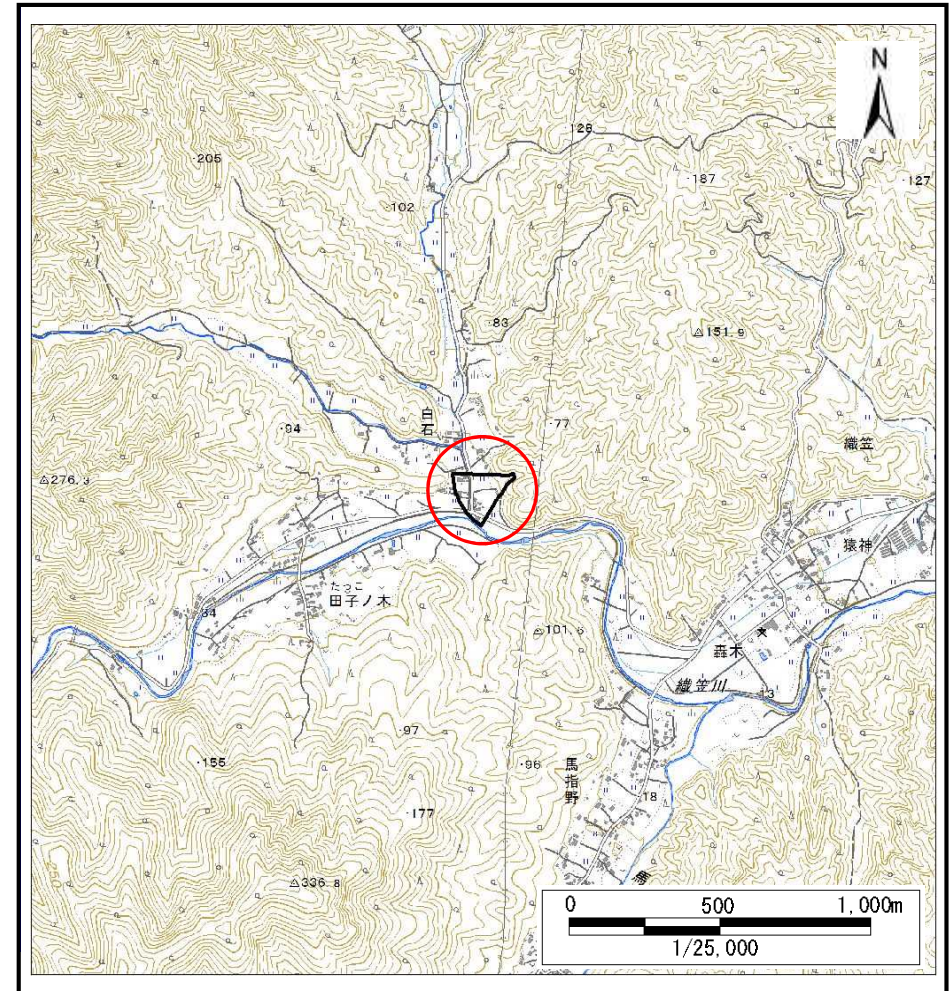
土砂災害防止に関する基礎調査(土石流)

表紙 概況、位置図

自然現象の種類	土石流
溪流番号	N482062
水系名	-
河川名	織笠川
溪流名	織笠第25地割1
所在地	下関伊郡山田町織笠第25地割
調査機関	岩手県沿岸広域振興局土木部宮古土木センター



概況図(S=1:200,000)



位置図(S=1:25,000)

国土地理院の電子地形図200000『盛岡』及び電子地形図25000『陸中山田、陸中金沢、大槌、霞露ヶ岳』を掲載

岩手県

土石流区域調査

様式3-1 危害のおそれのある土地、著しい危害のおそれのある土地の設定図

調査年度	令和元年度					
溪流の位置	溪流番号	N482062	溪流名	織笠第25地割1	所在地	下閉伊郡山田町織笠第25地割

