

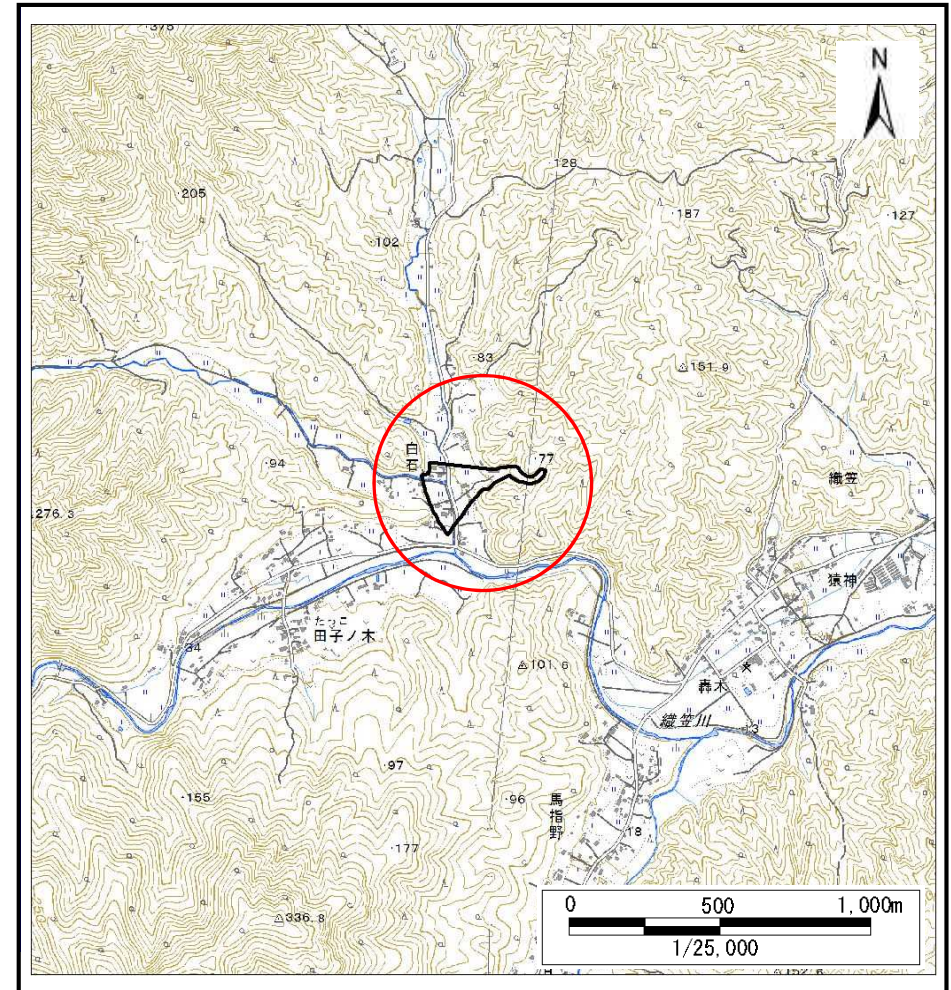
土砂災害防止に関する基礎調査(土石流)

表紙 概況、位置図

自然現象の種類	土石流
溪流番号	N482061
水系名	-
河川名	織笠川
溪流名	織笠第24地割
所在地	下閉伊郡山田町織笠第24地割
調査機関	岩手県沿岸広域振興局土木部宮古土木センター



概況図(S=1:200,000)



位置図(S=1:25,000)

国土地理院の電子地形図20000『盛岡』及び電子地形図25000『陸中山田、陸中金沢、大槌、霞露ヶ岳』を掲載

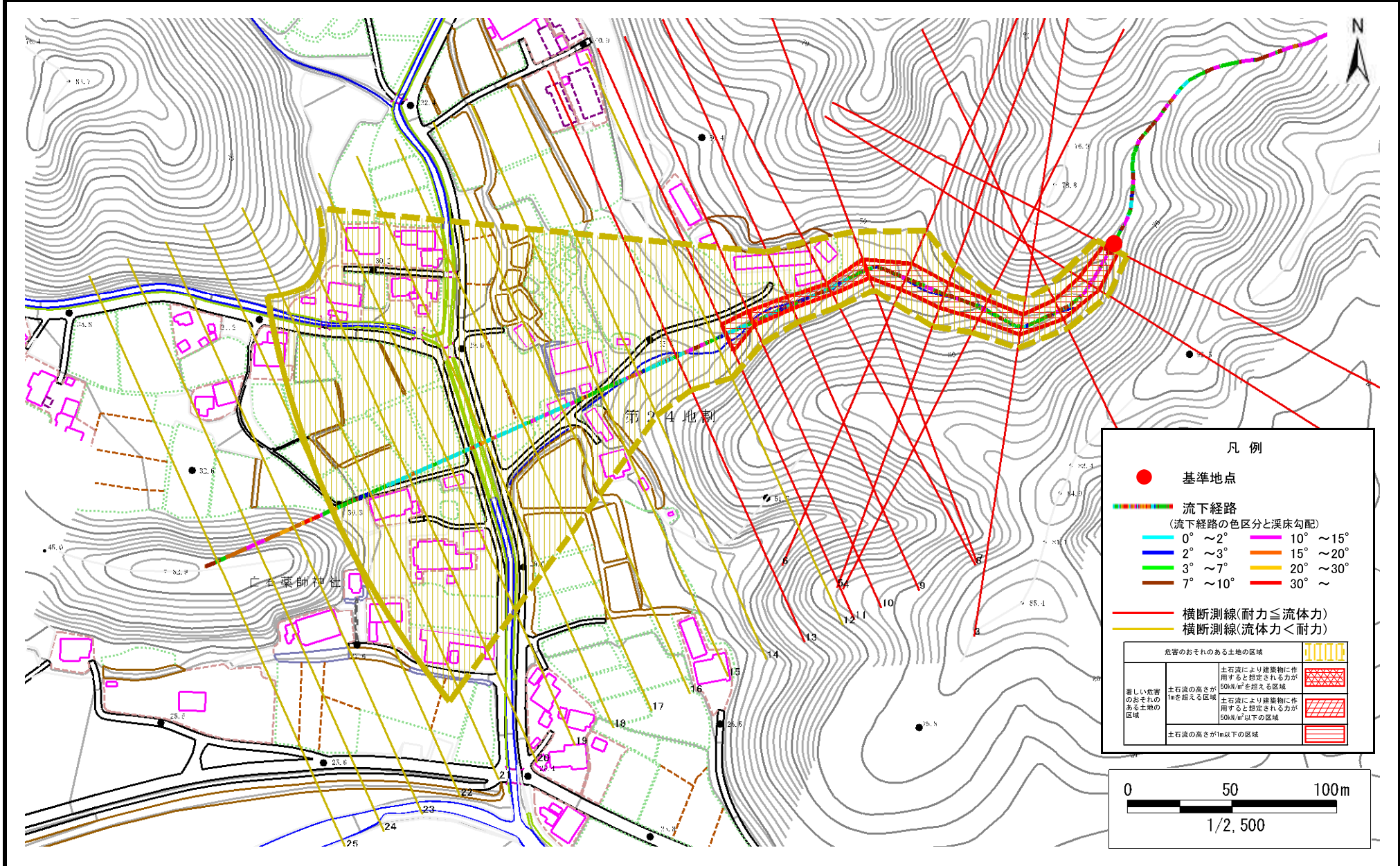
岩手県

土石流区域調査

様式3-1 危害のおそれのある土地、著しい危害のおそれのある土地の設定図

調査年度 令和元年度

溪流の位置 溪流番号 N482061 溪流名 織笠第24地割 所在地 下関伊郡山田町織笠第24地割



土石流区域調査書

様式3-2 建築物に作用すると想定される衝撃に関する事項

調査年度 令和元年度

溪流の位置
溪流番号 N482061
溪流名
織笠第24地割2
所在地
下閉伊郡山田町織笠第24地割

横断測線番号	土石流の高さh(m)	土石流の流体力Fd(kN/m ²)	建築物の耐力P2(kN/m ²)	横断測線番号	土石流の高さh(m)	土石流の流体力Fd(kN/m ²)	建築物の耐力P2(kN/m ²)
No.0	1.08	26.95	7.20				
No.1	0.86	20.02	8.64				
No.2	0.91	20.45	8.20				
No.3	0.92	18.27	8.17				
No.4	0.89	16.47	8.36				
No.5	0.77	13.67	9.47				
No.6	0.74	13.69	9.78				
No.7	0.93	18.05	8.11				
No.8	1.24	24.77	6.50				
No.9	1.19	22.63	6.69				
No.10	1.08	18.30	7.20				
No.11	0.74	9.83	9.78				
No.12	0.66	8.10	10.70				
No.13	0.79	10.23	9.20				
No.14	0.59	6.49	11.88				
No.15	0.59	6.55	11.93				
No.16	0.59	6.26	11.84				
No.17	0.60	5.72	11.72				
No.18	0.62	4.71	11.37				
No.19	0.62	4.62	11.33				
No.20	0.63	4.36	11.20				
No.21	0.66	3.64	10.75				
No.22	0.73	2.63	9.83				
No.23	0.00	0.00	0.00				
No.24	0.00	0.00	0.00				
No.25	0.00	0.00	0.00				