

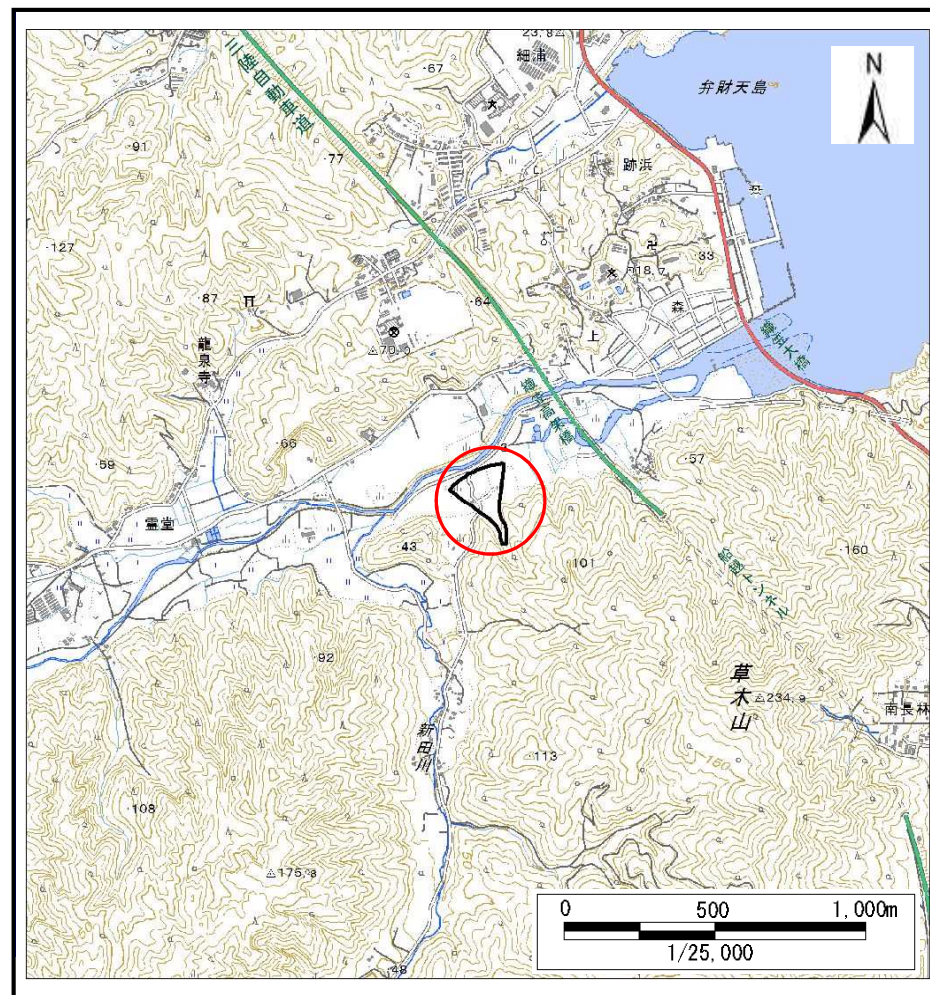
# 土砂災害防止に関する基礎調査(土石流)

表紙 位置,位置図

自然現象の種類	土石流
溪流番号	N482039
水系名	-
河川名	-
溪流名	織笠第3地割1
所在	山田町織笠第3地割
調査機関	岩手県沿岸広域振興局土木部宮古土木センター



概況図(S=1:25,000)



位置図(S=1:200,000)

国土地理院の電子地形図20000『盛岡』及び電子地形図25000『陸中山田』を掲載

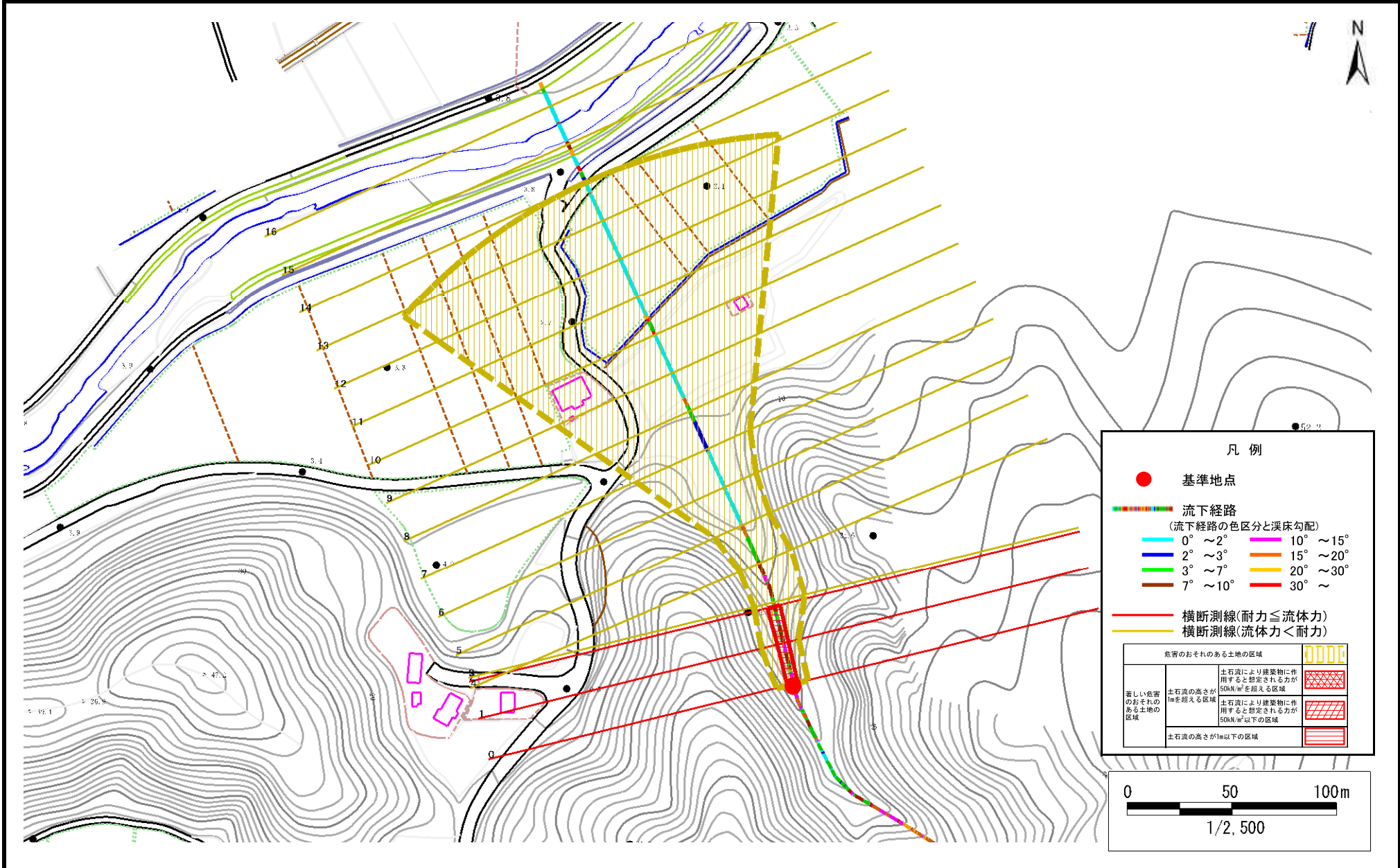
岩手県

# 土石流区域調査

様式3-1 危害のおそれのある土地、著しい危害のおそれのある土地の設定図

調査年度 令和元年度

溪流の位置 溪流番号 N482039 溪流名 織笠第3地割1 所在地 山田町織笠第3地割



凡例

- 基準地点
- 流下経路  
(流下経路の色区分と溪床勾配)
 

0° ~ 2°	10° ~ 15°
2° ~ 3°	15° ~ 20°
3° ~ 7°	20° ~ 30°
7° ~ 10°	30° ~
- 横断測線(耐力 ≤ 流体力)
- 横断測線(流体力 < 耐力)

危害のおそれのある土地の区域		凡例
著しい危害のおそれのある土地の区域	土石流により建築物に作用すると想定される力が 50kN/m <sup>2</sup> を超える区域	[Diagonal hatching]
	土石流の高さが1mを超える区域	[Diagonal hatching]
	土石流により建築物に作用すると想定される力が 50kN/m <sup>2</sup> 以下の区域	[Diagonal hatching]
土石流の高さが1m以下の区域		[Horizontal hatching]

