

土砂災害防止に関する基礎調査(土石流)

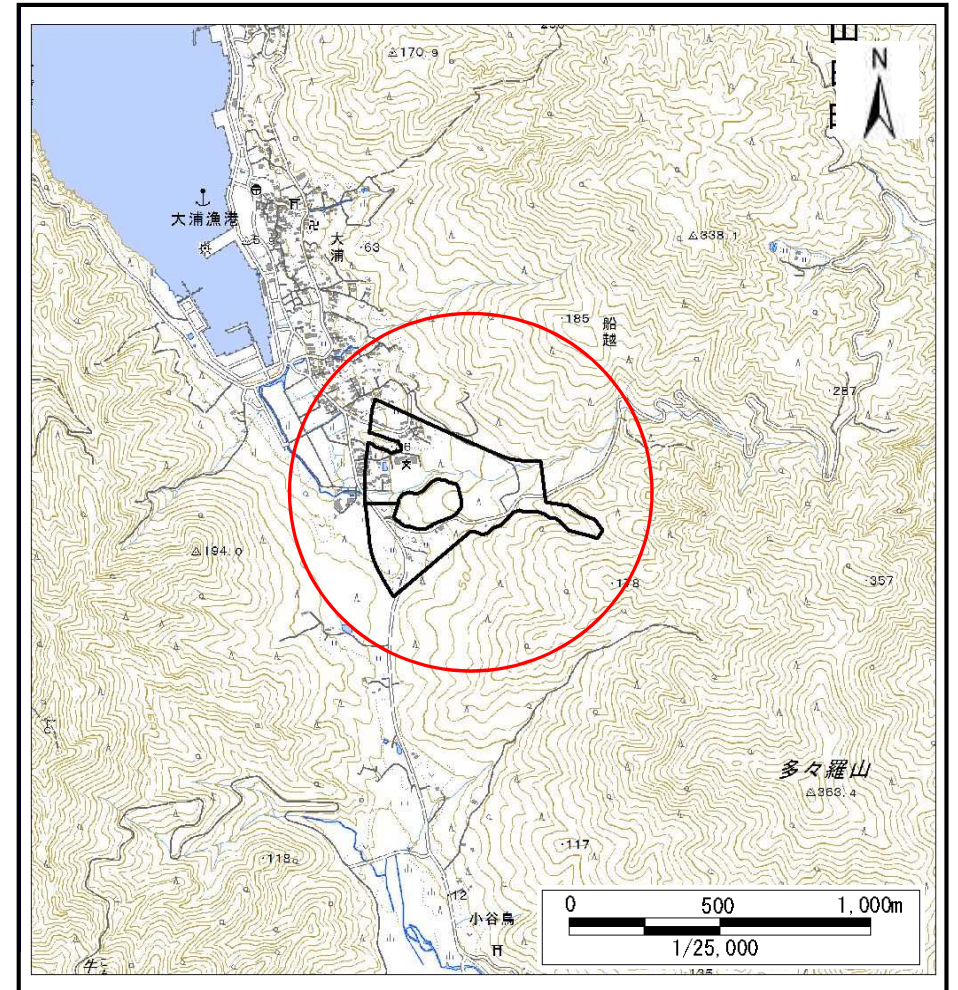
表紙 位置,位置図

自然現象の種類	土石流
溪流番号	N482022
水系名	-
河川名	-
溪流名	船越第20地割2
所在	山田町船越第20地割
調査機関	岩手県沿岸広域振興局土木部宮古土木センター



概況図(S=1:25,000)

国土地理院の電子地形図20000『盛岡』及び電子地形図25000『霞露ヶ岳、陸中山田』を掲載



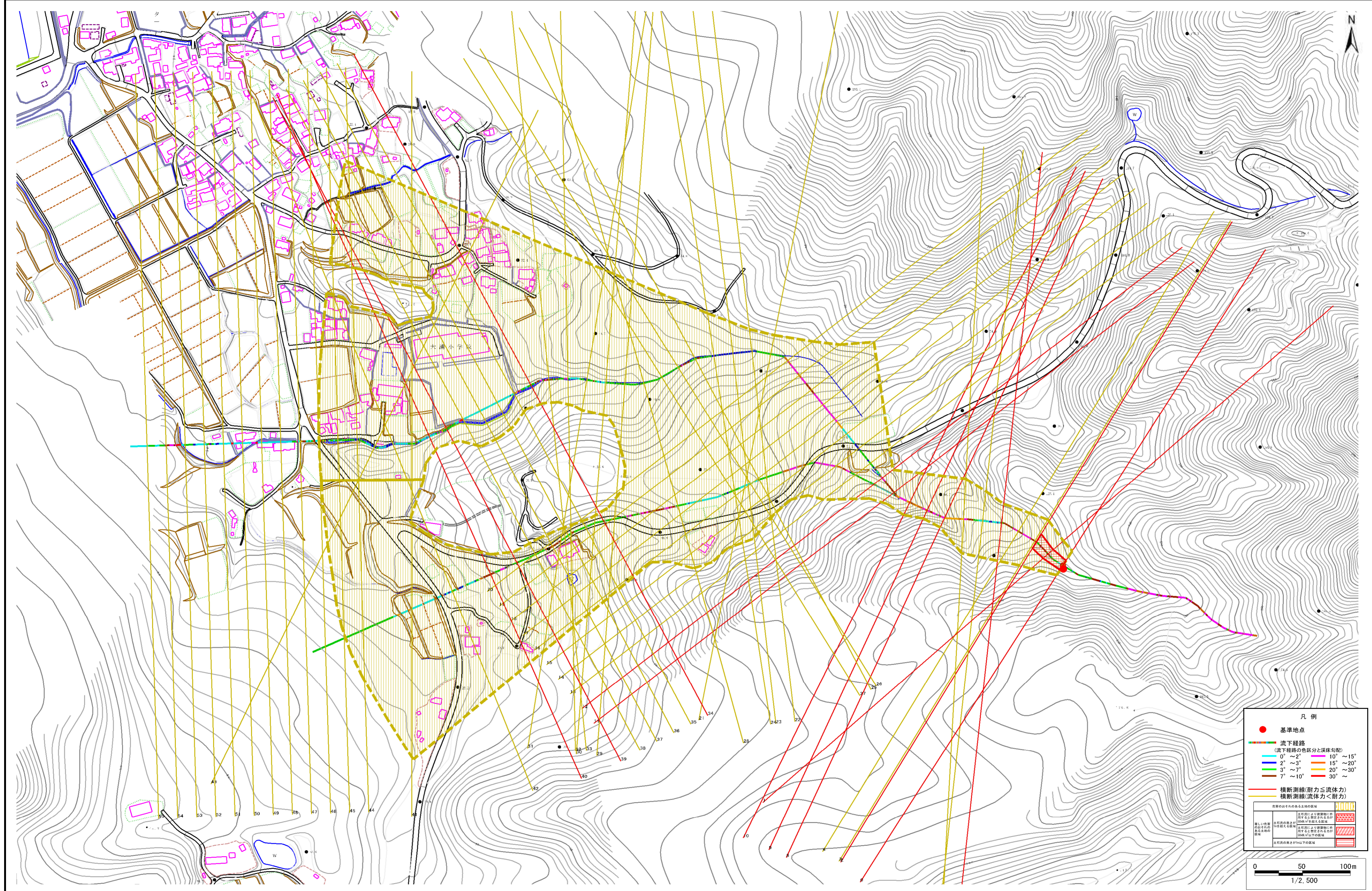
位置図(S=1:200,000)

岩手県

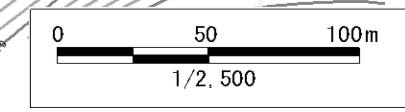
土石流区域調書

様式3-1 危害のおそれのある土地、著しい危害のおそれのある土地の設定図 (A2)

調査年度	令和元年度					
溪流の位置	溪流番号	N482022	溪流名	船越第20地割2	所在地	山田町船越第20地割



- 凡例
- 基準地点
 - 流下経路 (流下経路の色区分と深床勾配)
 - 0° ~ 2° (Blue)
 - 2° ~ 3° (Green)
 - 3° ~ 7° (Yellow)
 - 7° ~ 10° (Orange)
 - 10° ~ 15° (Pink)
 - 15° ~ 20° (Light Red)
 - 20° ~ 30° (Red)
 - 30° ~ (Dark Red)
 - 横断測線(耐力 > 流体力) (Yellow dashed line)
 - 横断測線(流体力 < 耐力) (Red dashed line)
- 危険のおそれのある土地の区域
- 浅斜面により建築物に相当する高さの土砂が流出するおそれのある区域 (Light yellow hatched)
 - 土砂崩壊により建築物に相当する高さの土砂が流出するおそれのある区域 (Light red hatched)
 - 土砂崩壊により建築物に相当する高さの土砂が流出するおそれのある区域 (Dark red hatched)
 - 土砂崩壊により建築物に相当する高さの土砂が流出するおそれのある区域 (Dark red with diagonal lines)



土石流区域調書

様式3-2 建築物に作用すると想定される衝撃に関する事項

						調査年度	令和元年度	
溪流の位置		溪流番号	N482022		溪流名	船越第20地割2	所在地	山田町船越第20地割
横断測線番号	土石流の高さh(m)	土石流の流体力Fd(kN/m ²)	建築物の耐力P2(kN/m ²)	横断測線番号	土石流の高さh(m)	土石流の流体力Fd(kN/m ²)	建築物の耐力P2(kN/m ²)	
No.0	0.87	18.33	8.54	No.27	0.62	5.18	11.31	
No.1	0.78	14.06	9.38	No.28	0.61	5.36	11.48	
No.2	0.67	10.92	10.66	No.29	0.60	5.54	11.65	
No.3	0.66	10.54	10.81	No.30	0.59	5.80	11.89	
No.4	0.59	8.02	11.91	No.31	0.59	5.77	11.86	
No.5	0.72	10.90	10.03	No.32	0.61	5.33	11.45	
No.6	0.60	7.37	11.76	No.33	0.80	7.82	9.15	
No.7	0.59	7.44	11.81	No.34	0.90	9.82	8.33	
No.8	0.91	20.14	8.20	No.35	0.61	6.08	11.58	
No.9	0.79	18.00	9.20	No.36	0.64	5.53	11.11	
No.10	0.80	20.58	9.11	No.37	0.66	4.92	10.82	
No.11	0.82	22.54	8.98	No.38	0.67	4.42	10.59	
No.12	0.76	20.91	9.54	No.39	1.09	11.60	7.13	
No.13	0.47	11.67	14.44	No.40	1.18	11.30	6.75	
No.14	0.49	11.00	14.06	No.41	0.81	6.25	9.05	
No.15	0.53	9.15	12.94	No.42	1.05	6.57	7.38	
No.16	0.53	9.20	12.98	No.43	0.67	4.48	10.62	
No.17	0.55	8.69	12.65	No.44	0.64	4.87	11.01	
No.18	0.55	8.48	12.51	No.45	0.72	3.88	10.02	
No.19	0.54	8.83	12.74	No.46	0.77	3.11	9.44	
No.20	0.51	10.04	13.49	No.47	0.75	3.29	9.66	
No.21	0.52	10.78	13.28	No.48	0.80	2.83	9.17	
No.22	0.49	10.64	13.85	No.49	0.83	2.52	8.85	
No.23	0.52	9.46	13.13	No.50	0.75	3.09	9.64	
No.24	0.55	8.53	12.54	No.51	0.70	3.52	10.19	
No.25	0.57	8.10	12.26	No.52	0.69	3.67	10.37	
No.26	0.60	7.08	11.73	No.53	0.69	3.70	10.41	

