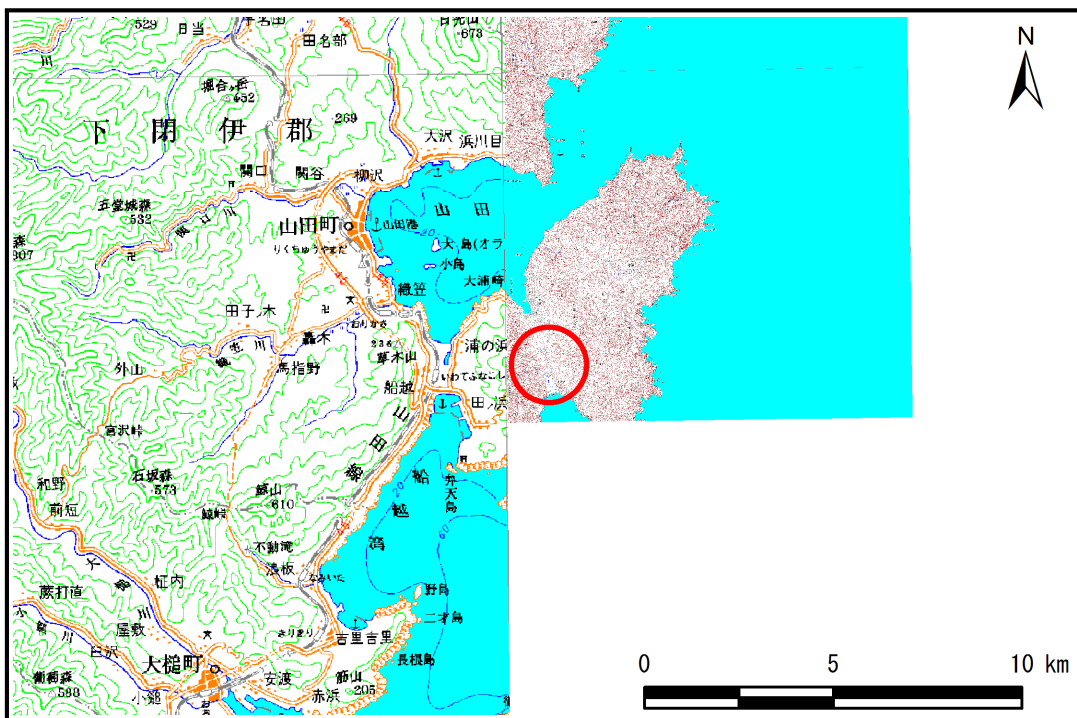


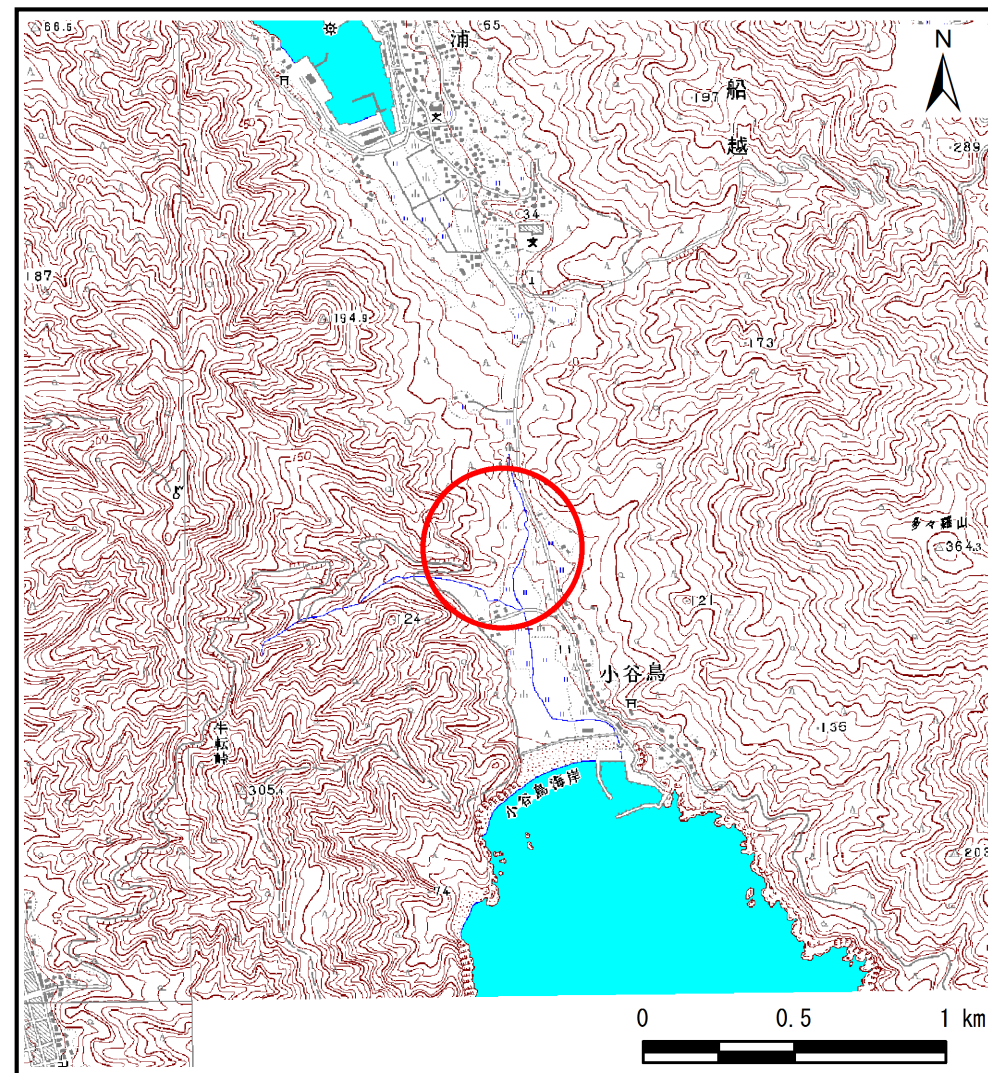
土砂災害防止に関する基礎調査(土石流)

表紙 位置,位置図

自然現象の種類	土石流
溪流番号	N482015
水系名	-
河川名	-
溪流名	小谷島の沢(4)
所在地	下閉伊郡山田町船越第18地割
調査機関	沿岸広域振興局土木部宮古土木センター



位置図(S=1:200,000)



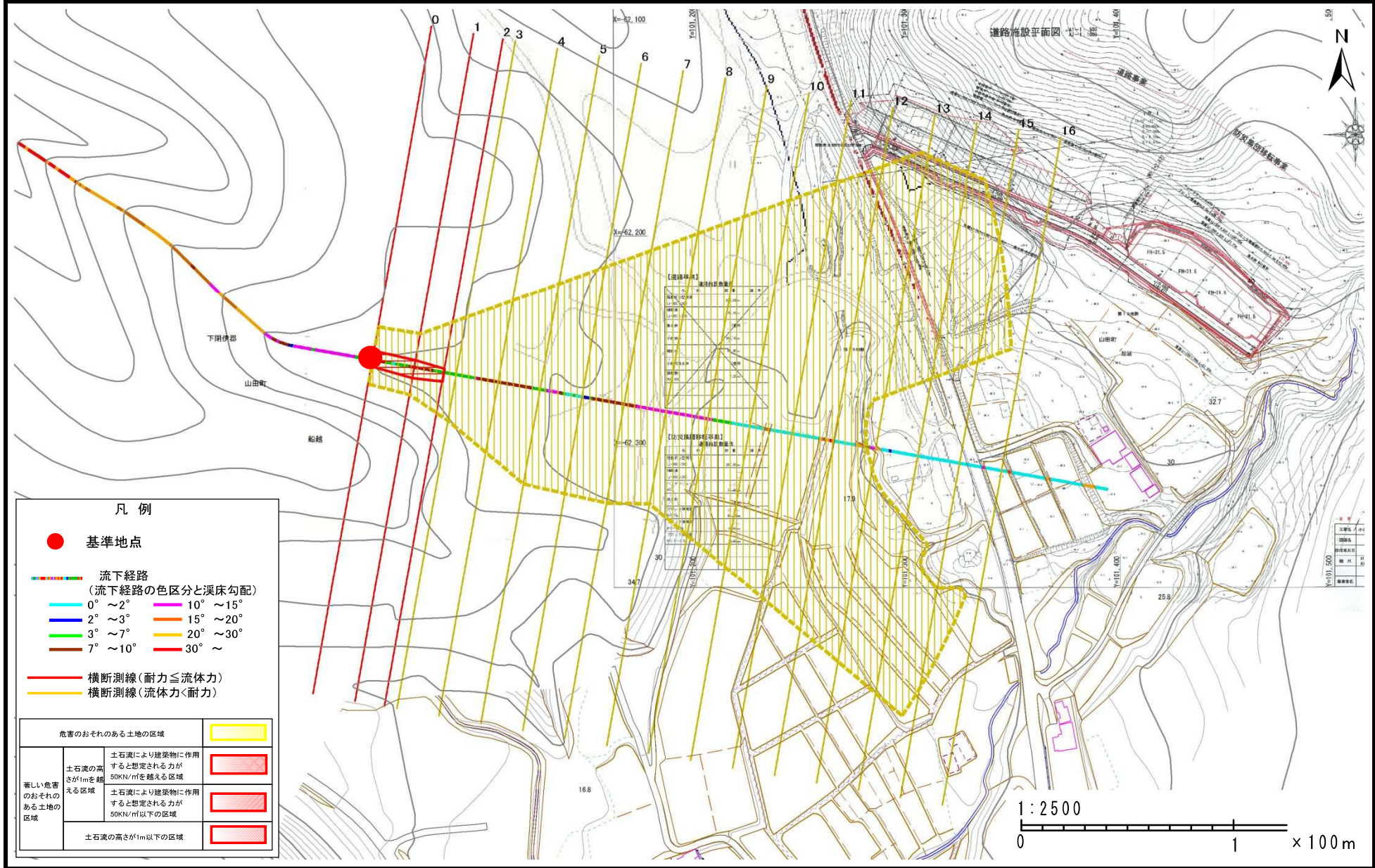
概況図(S=1:25,000)

土石流区域調査書

様式3-1 危害のおそれのある土地、著しい危害のおそれのある土地の設定図

調査年度 平成27年度

溪流の位置 溪流番号 N482015 溪流名 小谷鳥の沢(4) 所在地 下関伊郡山田町船越第18地割



土石流区域調査

様式3-2 建築物に作用すると想定される衝撃に関する事項

調査年度	平成27年度
------	--------

溪流の位置	溪流番号	N482015	溪流名	小谷鳥の沢(4)	所在地	下関伊郡山田町船越第18地割
-------	------	---------	-----	----------	-----	----------------

横断測線番号	土石流の高さh(m)	土石流の流体力Fd(kN/m ²)	建築物の耐力P2(kN/m ²)	横断測線番号	土石流の高さh(m)	土石流の流体力Fd(kN/m ²)	建築物の耐力P2(kN/m ²)
No.0	0.44	21.77	15.44				
No.1	0.42	17.98	15.97				
No.2	0.48	18.80	14.34				
No.3	0.29	9.37	22.55				
No.4	0.21	5.28	30.38				
No.5	0.18	3.77	34.99				
No.6	0.16	2.76	38.64				
No.7	0.16	2.33	40.22				
No.8	0.15	1.91	41.56				
No.9	0.15	1.83	41.77				
No.10	0.15	1.61	42.23				
No.11	0.15	1.36	42.43				
No.12	0.15	1.16	42.18				
No.13	0.16	0.82	40.35				
No.14	0.16	0.65	38.29				
No.15	0.18	0.51	35.83				
No.16	0.19	0.42	33.57				