

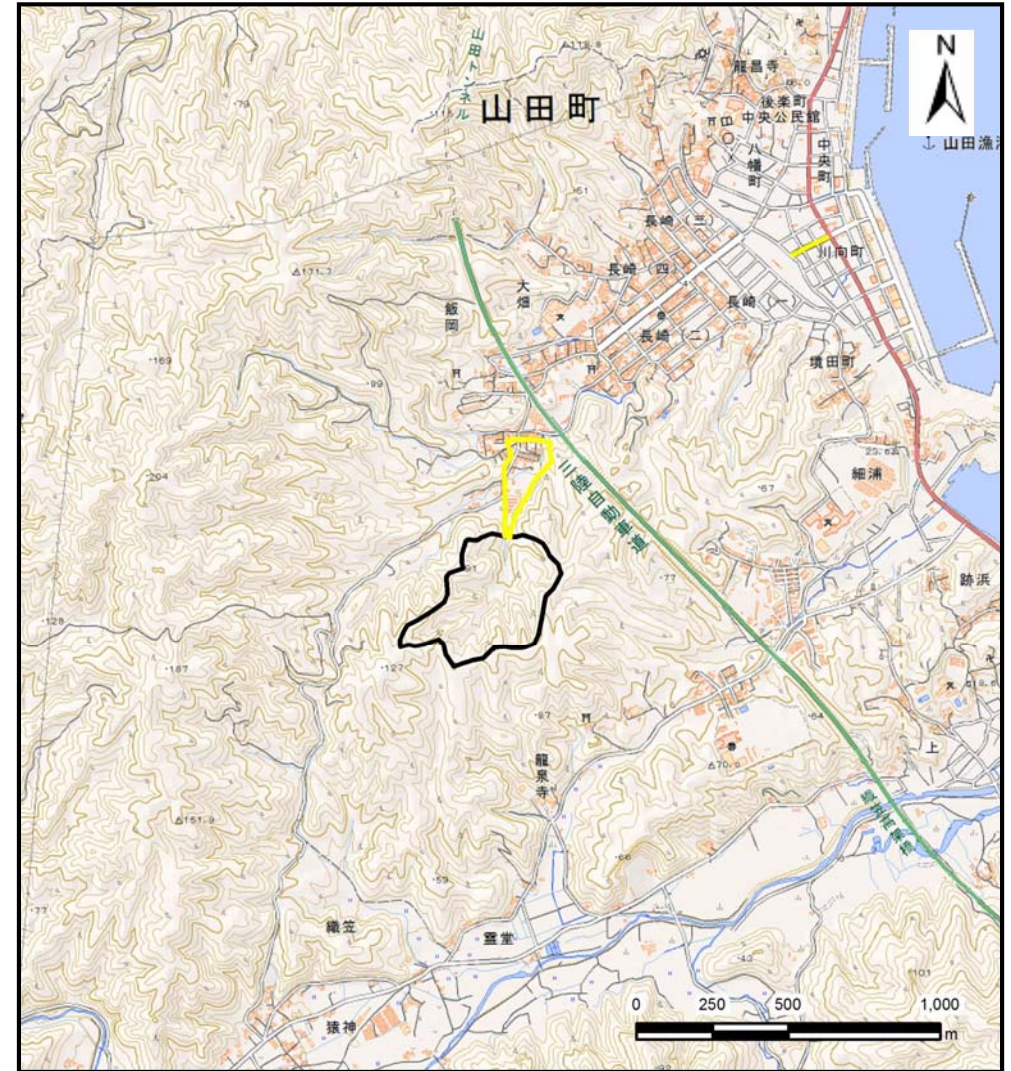
土砂災害防止に関する基礎調査(土石流)

表紙 位置,位置図

自然現象の種類	土石流
溪流番号	B117135
水系名	—
河川名	—
溪流名	大畑の沢(6)
所在地	下閉伊郡山田町飯岡第6地割
調査機関	沿岸広域振興局土木部宮古土木センター



位置図(S=1:200,000)



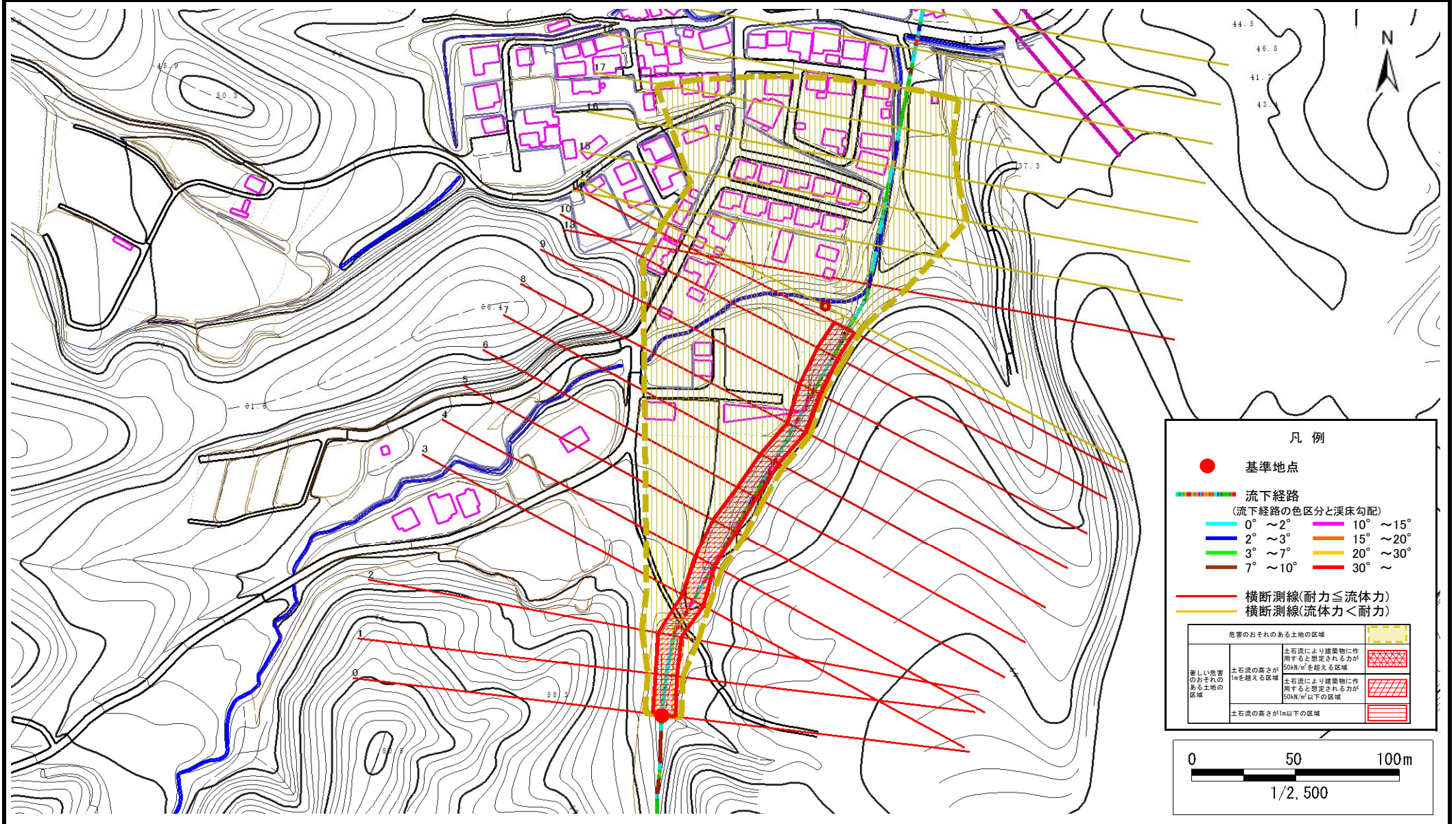
概況図(S=1:25,000)

土石流区域調査

様式3-1 危害のおそれのある土地、著しい危害のおそれのある土地の設定図

調査年度 平成28年度

溪流の位置 溪流番号 B117135 溪流名 大畑の沢(6) 所在地 下関伊都山田町飯岡第6地割



土石流区域調査

様式3-2 建築物に作用すると想定される衝撃に関する事項

調査年度	平成28年度
------	--------

溪流の位置	溪流番号	B117135	溪流名	大畑の沢(6)	所在地	下閉伊郡山田町飯岡第6地割	
横断測線番号	土石流の高さh(m)	土石流の流体力Fd(kN/m ²)	建築物の耐力P2(kN/m ²)	横断測線番号	土石流の高さh(m)	土石流の流体力Fd(kN/m ²)	建築物の耐力P2(kN/m ²)
No.0	1.51	28.66	5.69				
No.1	1.57	30.13	5.56				
No.2	1.49	24.29	5.75				
No.3	1.48	22.81	5.78				
No.4	1.61	19.38	5.48				
No.5	1.46	15.83	5.82				
No.6	1.62	18.51	5.46				
No.7	1.74	16.92	5.25				
No.8	1.77	15.03	5.19				
No.9	1.66	13.03	5.37				
No.10	1.80	10.54	5.15				
No.11	1.77	11.64	5.20				
No.12	0.94	5.20	8.04				
No.13	1.49	10.74	5.74				
No.14	0.95	5.11	7.98				
No.15	0.94	5.17	8.02				
No.16	0.97	4.90	7.85				
No.17	0.96	5.00	7.92				
No.18	1.05	3.97	7.38				
No.19	1.06	3.82	7.30				
No.20	1.08	3.67	7.22				