

土砂災害防止に関する基礎調査(土石流)

表紙 位置,位置図

自然現象の種類	土石流
溪流番号	B117133
水系名	—
河川名	—
溪流名	浦の浜沢(3)
所在地	下閉伊郡山田町船越第9地割
調査機関	沿岸広域振興局土木部宮古土木センター



概況図(S=1:200,000)



位置図(S=1:25,000)

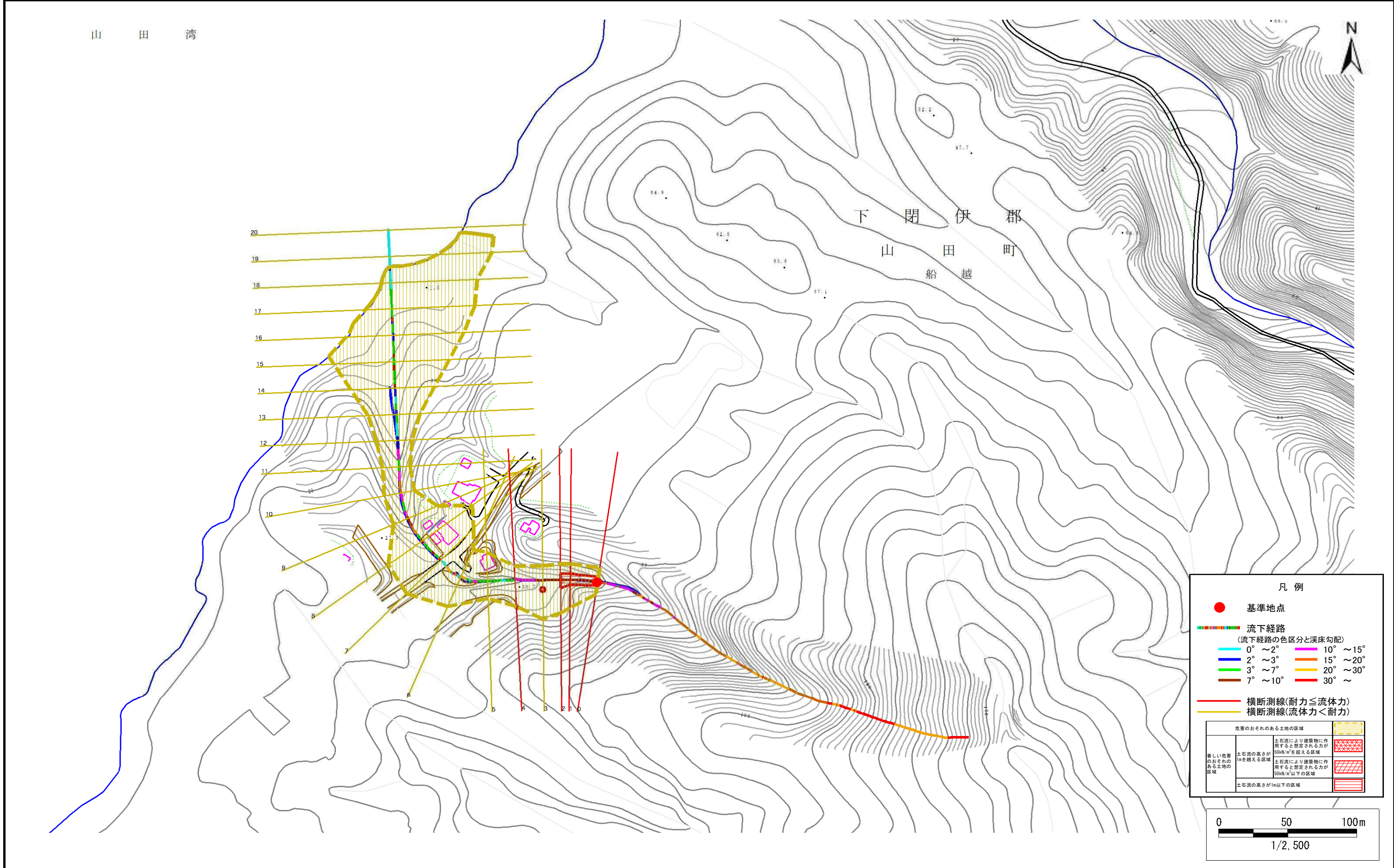
国土地理院の電子地形図200000(地図画像)『盛岡』及び電子地形図25000(地図画像)『陸中山田、霞露ヶ岳』を掲載

土石流区域調査

様式3-1 危害のおそれのある土地、著しい危害のおそれのある土地の設定図

調査年度 平成30年度

溪流の位置	溪流番号	B117133	溪流名	浦の浜沢(3)	所在地	下閉伊郡山田町船越第9地割
-------	------	---------	-----	---------	-----	---------------



土石流区域調査書

様式3-2 建築物に作用すると想定される衝撃に関する事項

調査年度 平成30年度

渓流の位置
溪流番号 B117133
溪流名 浦の浜沢(3)
所在地 下関伊郡山田町船越第9地割

横断測線番号	土石流の高さh(m)	土石流の流体力Fd(kN/m ²)	建築物の耐力P2(kN/m ²)	横断測線番号	土石流の高さh(m)	土石流の流体力Fd(kN/m ²)	建築物の耐力P2(kN/m ²)
No.0	0.54	27.43	12.78				
No.1	0.48	21.85	14.13				
No.2	0.41	17.37	16.30				
No.3	0.35	13.21	19.14				
No.4	0.53	20.87	12.95				
No.5	0.39	11.83	16.97				
No.6	0.46	12.78	14.71				
No.7	0.24	3.76	26.95				
No.8	0.24	3.39	27.35				
No.9	0.23	3.24	27.49				
No.10	0.30	4.22	22.16				
No.11	0.30	4.26	21.61				
No.12	0.24	3.12	26.72				
No.13	0.24	2.80	26.86				
No.14	0.24	2.43	26.87				
No.15	0.24	2.47	27.04				
No.16	0.24	2.28	26.80				
No.17	0.23	2.56	28.32				
No.18	0.23	2.39	27.45				
No.19	0.24	2.03	26.58				
No.20	0.25	1.63	25.83				