

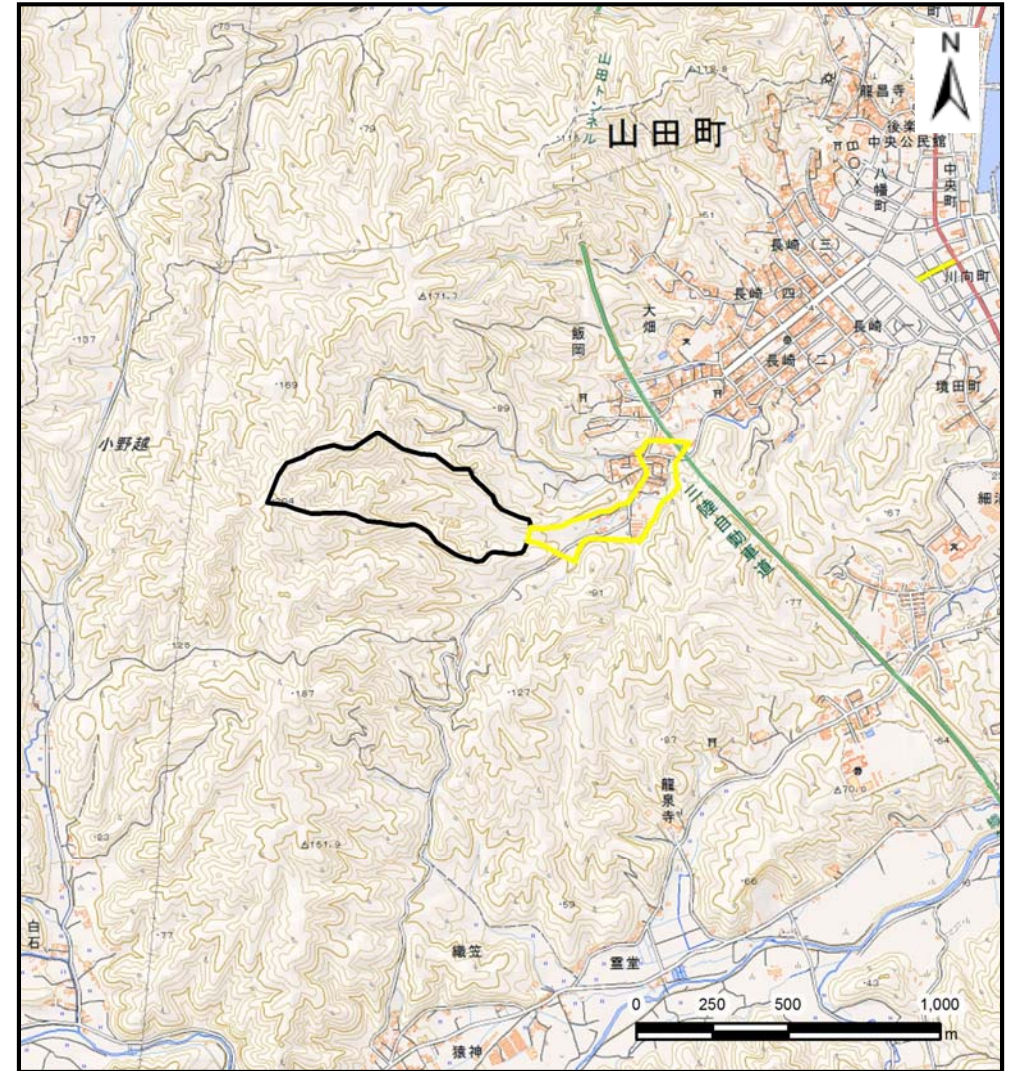
土砂災害防止に関する基礎調査(土石流)

表紙 位置,位置図

自然現象の種類	土石流
溪流番号	B117132-3
水系名	—
河川名	—
溪流名	大畑の沢(5)-3
所在地	下閉伊郡山田町飯岡第6地割
調査機関	沿岸広域振興局土木部宮古土木センター



位置図(S=1:200,000)

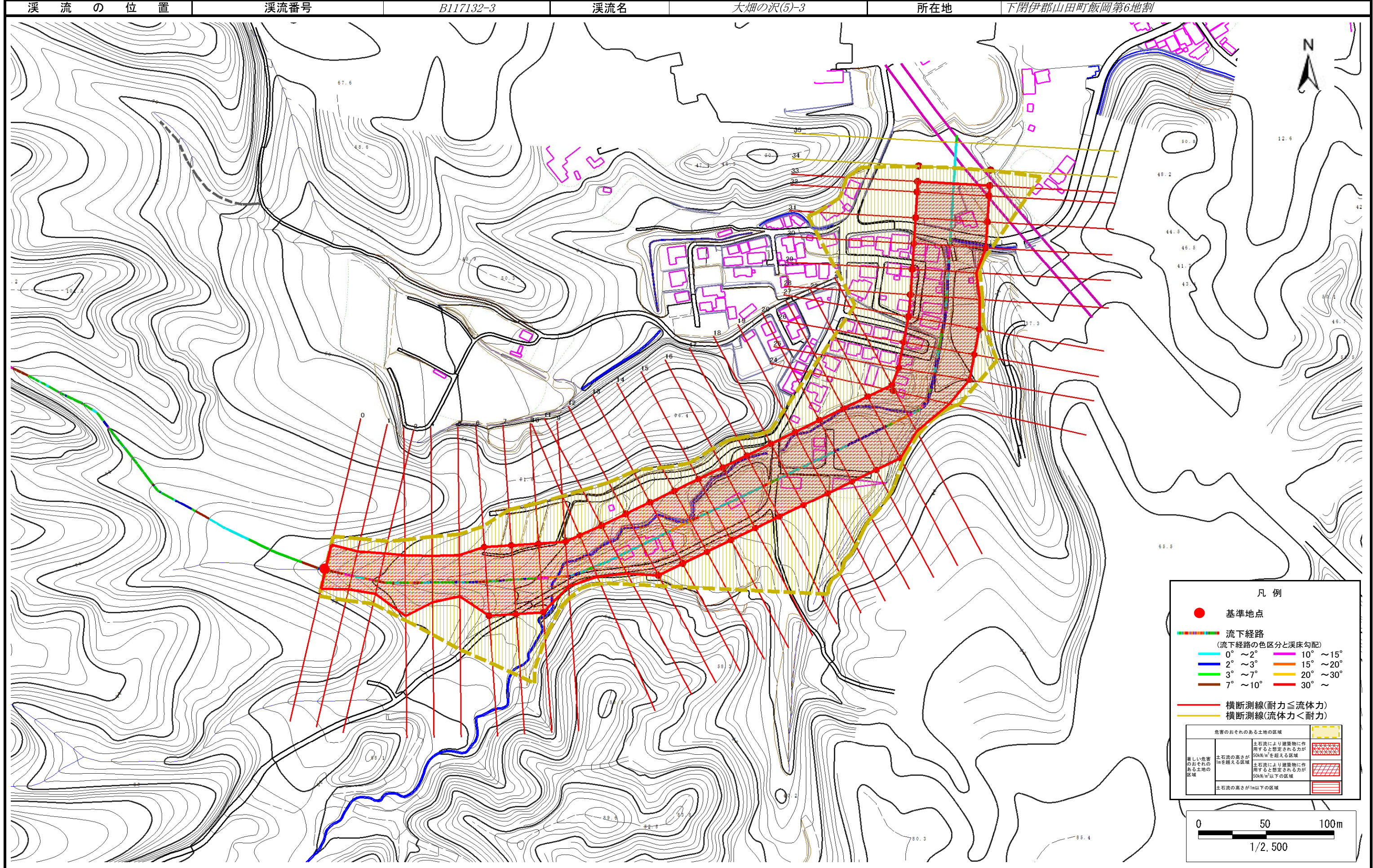


概況図(S=1:25,000)

土石流区域調書

様式3-1 危害のおそれのある土地、著しい危害のおそれのある土地の設定図

調査年度 平成28年度



土石流区域調査

様式3-2 建築物に作用すると想定される衝撃に関する事項

調査年度	平成28年度
------	--------

溪流の位置	溪流番号	B117132-3	溪流名	大畑の沢(5)-3	所在地	下閉伊郡山田町飯岡第6地割
-------	------	-----------	-----	-----------	-----	---------------

横断測線番号	土石流の高さh(m)	土石流の流体力Fd(kN/m ²)	建築物の耐力P2(kN/m ²)	横断測線番号	土石流の高さh(m)	土石流の流体力Fd(kN/m ²)	建築物の耐力P2(kN/m ²)
No.0	1.45	16.27	5.85	No.27	1.06	10.18	7.32
No.1	1.53	19.54	5.65	No.28	1.13	8.87	6.95
No.2	1.44	19.46	5.86	No.29	1.12	9.07	7.01
No.3	1.13	14.54	6.94	No.30	1.16	8.40	6.81
No.4	1.31	19.02	6.28	No.31	1.23	7.53	6.55
No.5	1.41	20.50	5.95	No.32	1.26	7.11	6.42
No.6	1.03	13.70	7.45	No.33	1.32	6.44	6.24
No.7	1.02	14.06	7.52	No.34	1.77	3.10	5.20
No.8	1.02	14.05	7.52	No.35	2.05	2.25	4.84
No.9	1.03	13.75	7.46				
No.10	1.07	12.81	7.26				
No.11	1.13	11.28	6.97				
No.12	1.18	9.35	6.76				
No.13	1.23	8.03	6.56				
No.14	1.11	9.75	7.04				
No.15	1.21	8.25	6.62				
No.16	1.26	7.37	6.43				
No.17	1.29	6.83	6.32				
No.18	1.22	7.68	6.59				
No.19	1.26	7.19	6.44				
No.20	1.23	7.47	6.53				
No.21	1.21	7.80	6.63				
No.22	1.18	8.19	6.75				
No.23	1.03	10.60	7.44				
No.24	1.16	8.42	6.82				
No.25	1.09	9.55	7.15				
No.26	1.08	9.73	7.20				