

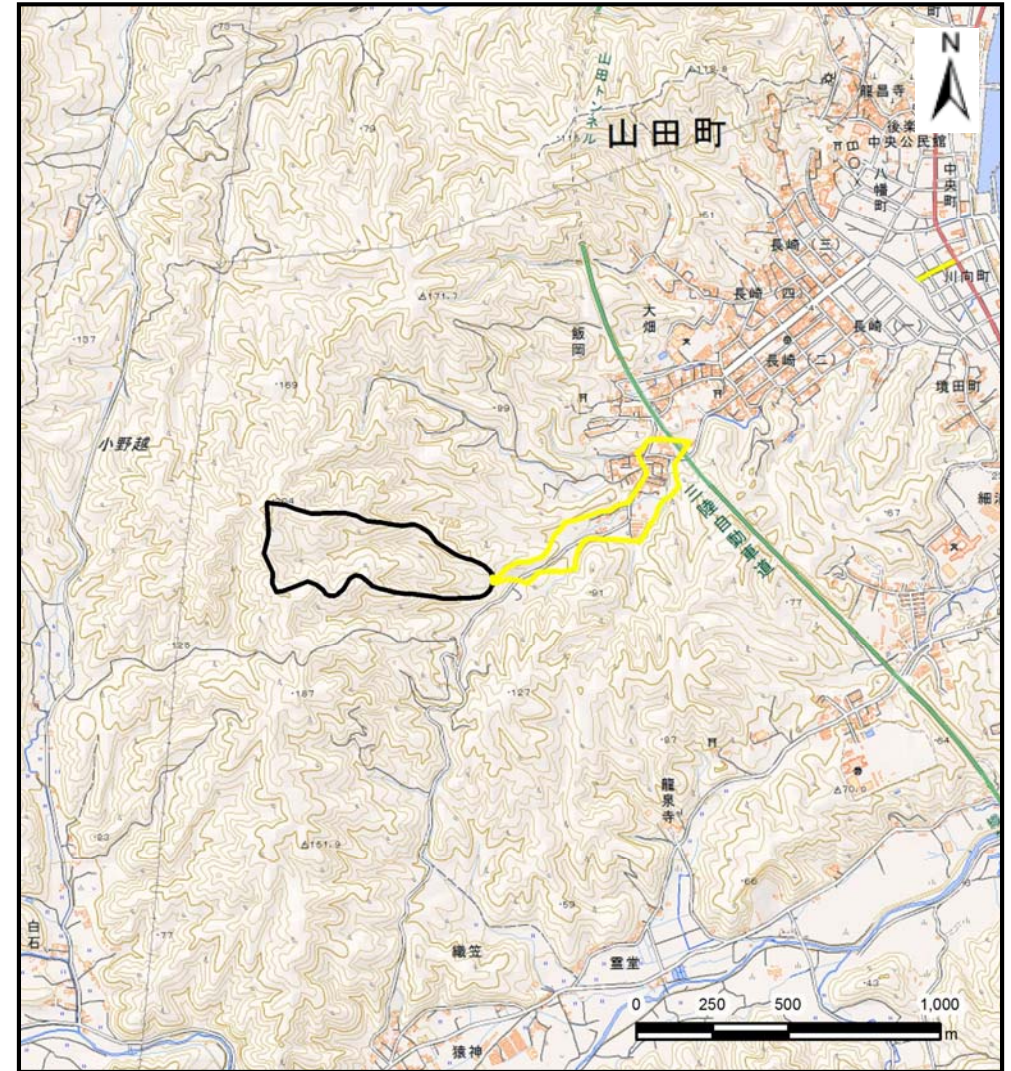
土砂災害防止に関する基礎調査(土石流)

表紙 位置,位置図

自然現象の種類	土石流
溪流番号	B117132-2
水系名	—
河川名	—
溪流名	大畑の沢(5)-2
所在地	下閉伊郡山田町飯岡第6地割
調査機関	沿岸広域振興局土木部宮古土木センター



位置図(S=1:200,000)

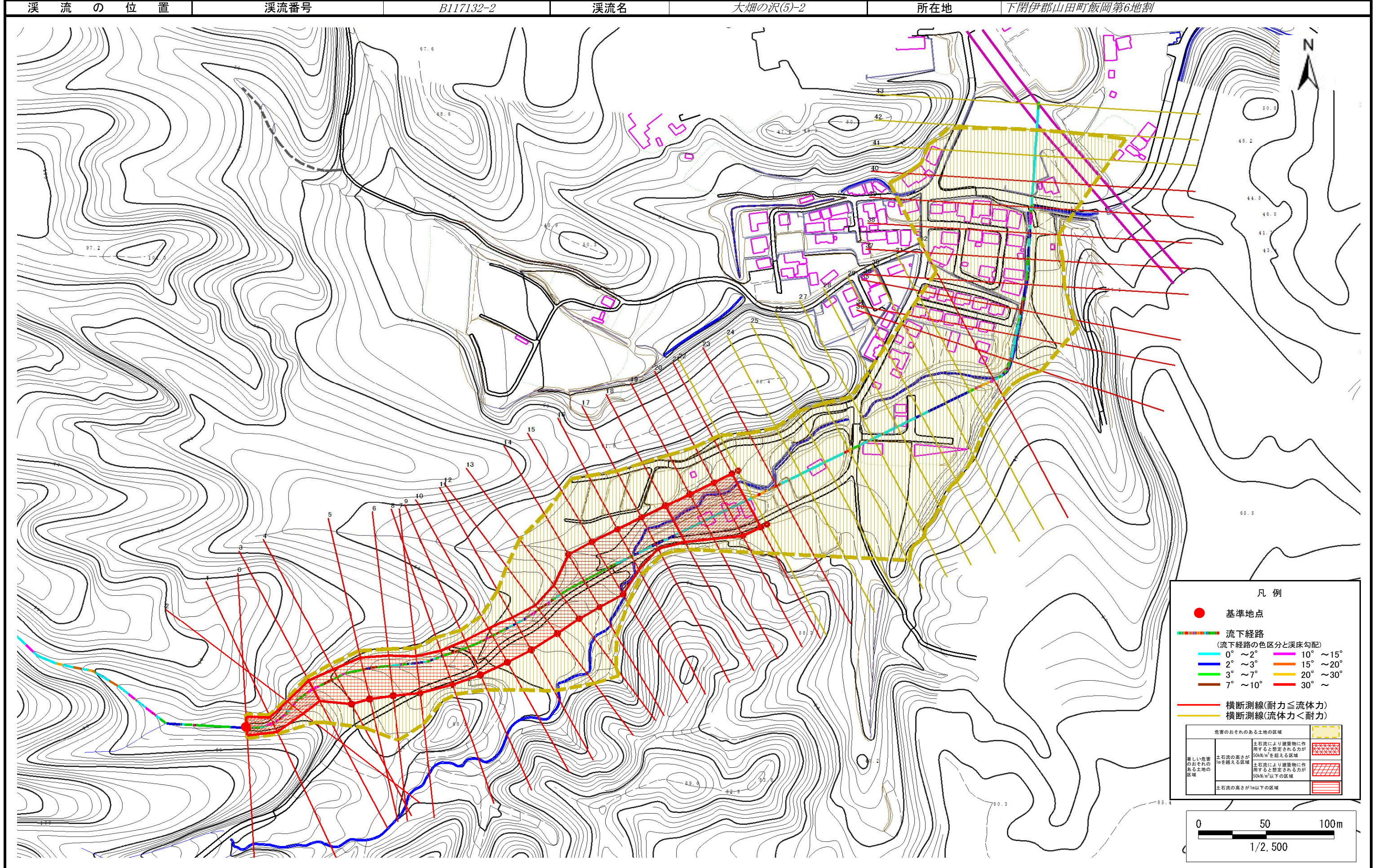


概況図(S=1:25,000)

土石流区域調書

様式3-1 危害のおそれのある土地、著しい危害のおそれのある土地の設定図

調査年度 平成28年度



土石流区域調査

様式3-2 建築物に作用すると想定される衝撃に関する事項

調査年度	平成28年度
------	--------

溪流の位置	溪流番号	B117132-2	溪流名	大畑の沢(5)-2	所在地	下閉伊郡山田町飯岡第6地割
-------	------	-----------	-----	-----------	-----	---------------

横断測線番号	土石流の高さh(m)	土石流の流体力Fd(kN/m ²)	建築物の耐力P2(kN/m ²)	横断測線番号	土石流の高さh(m)	土石流の流体力Fd(kN/m ²)	建築物の耐力P2(kN/m ²)
No.0	1.98	31.72	4.92	No.27	1.09	6.59	7.15
No.1	2.12	36.40	4.77	No.28	1.09	6.61	7.16
No.2	1.85	33.09	5.08	No.29	1.10	6.50	7.12
No.3	1.66	29.17	5.39	No.30	1.07	6.79	7.23
No.4	0.93	13.33	8.06	No.31	1.04	7.17	7.38
No.5	0.93	13.49	8.10	No.32	1.72	21.82	5.28
No.6	0.93	13.44	8.09	No.33	1.82	18.05	5.12
No.7	0.95	12.94	7.97	No.34	1.03	8.70	7.49
No.8	0.96	12.49	7.86	No.35	1.02	8.81	7.53
No.9	0.96	12.63	7.89	No.36	1.06	8.15	7.31
No.10	0.94	13.13	8.01	No.37	1.06	8.09	7.29
No.11	0.95	13.01	7.99	No.38	1.06	8.18	7.32
No.12	0.96	12.52	7.87	No.39	1.09	7.72	7.16
No.13	0.97	12.27	7.82	No.40	1.16	6.85	6.84
No.14	0.98	11.47	7.77	No.41	1.20	6.41	6.68
No.15	0.98	11.04	7.73	No.42	1.84	2.24	5.09
No.16	0.99	10.49	7.69	No.43	1.93	2.03	4.97
No.17	1.00	9.96	7.63				
No.18	0.99	10.24	7.72				
No.19	1.02	9.22	7.54				
No.20	1.05	7.86	7.33				
No.21	1.08	7.21	7.20				
No.22	1.08	7.12	7.19				
No.23	1.02	7.97	7.50				
No.24	1.09	6.99	7.15				
No.25	1.14	6.03	6.92				
No.26	1.07	6.80	7.24				