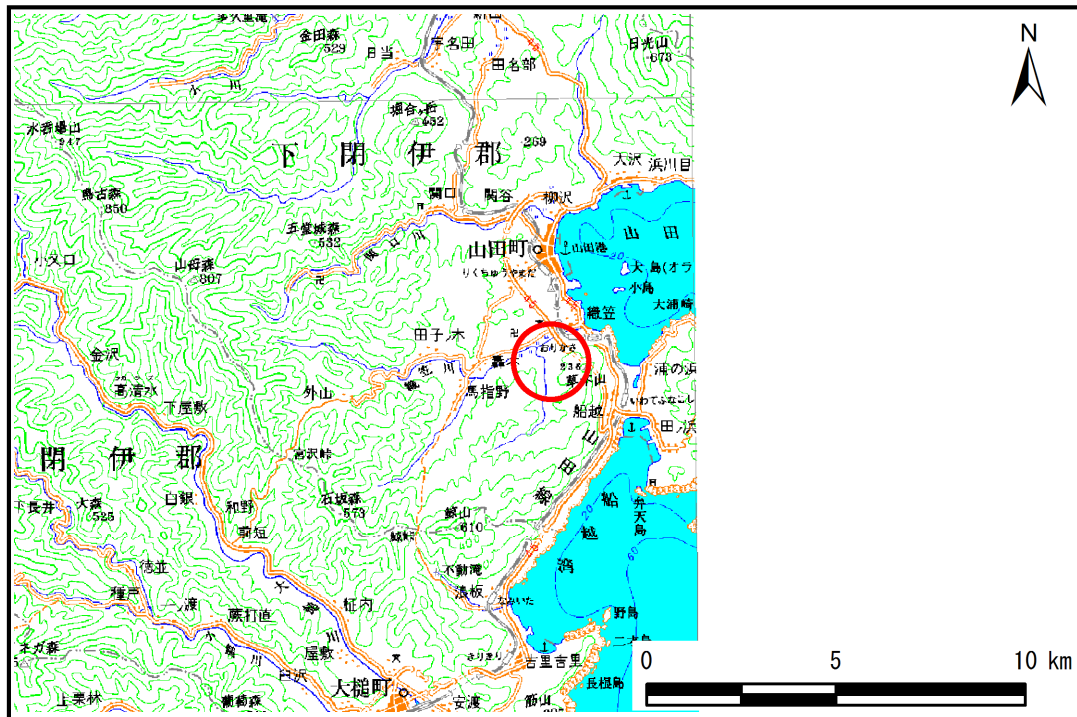


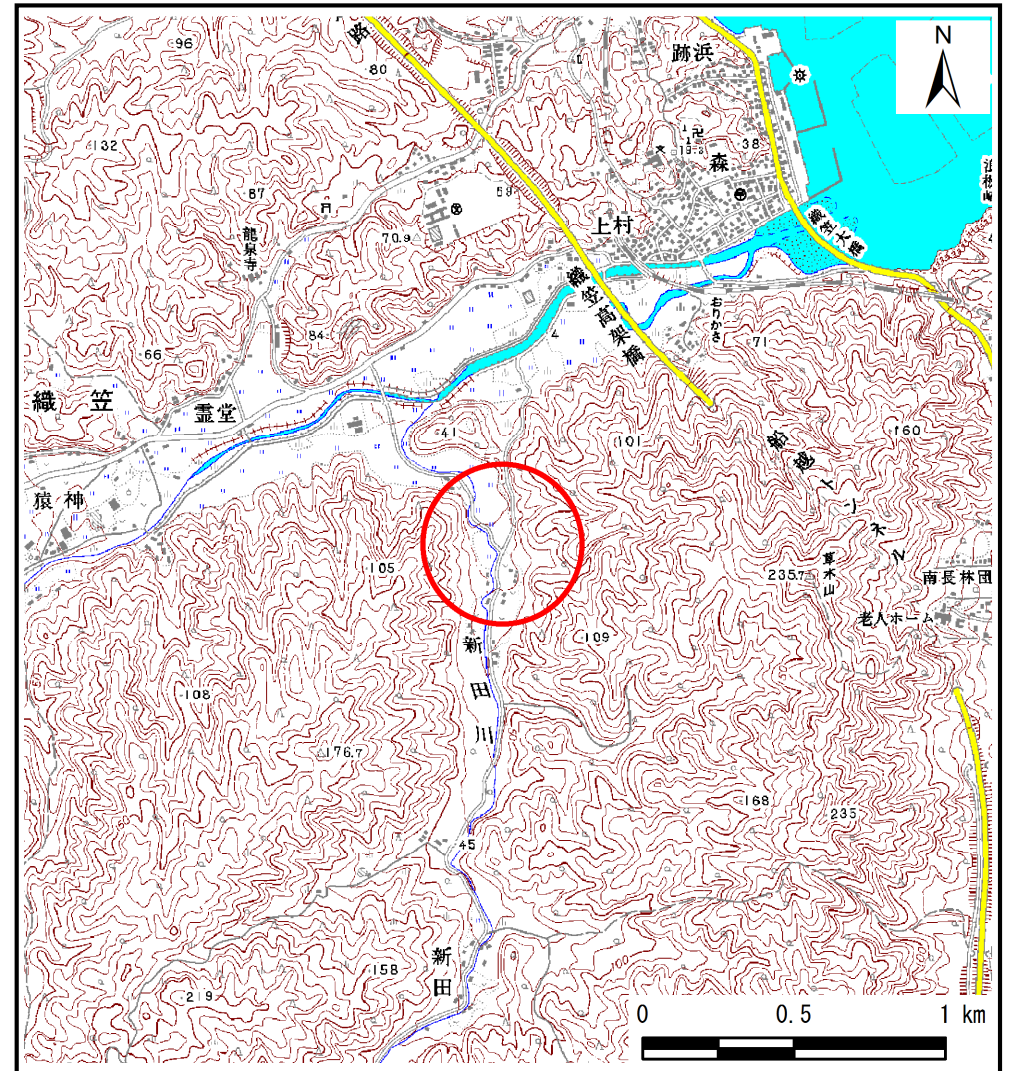
土砂災害防止に関する基礎調査(土石流)

表紙 位置,位置図

自然現象の種類	土石流
溪流番号	B117128
水系名	-
河川名	織笠川
溪流名	新田の沢(7)
所在地	下閉伊郡山田町織笠第4地割
調査機関	沿岸広域振興局土木部宮古土木センター



位置図(S=1:200,000)



概況図(S=1:25,000)

土石流区域調査書

様式3-1 危害のおそれのある土地、著しい危害のおそれのある土地の設定図

調査年度	平成27年度
所在地	下閉伊郡山田町織笠第4地割

溪流の位置	溪流番号	B117128	溪流名	新田の沢(7)	所在地	下閉伊郡山田町織笠第4地割
-------	------	---------	-----	---------	-----	---------------

