

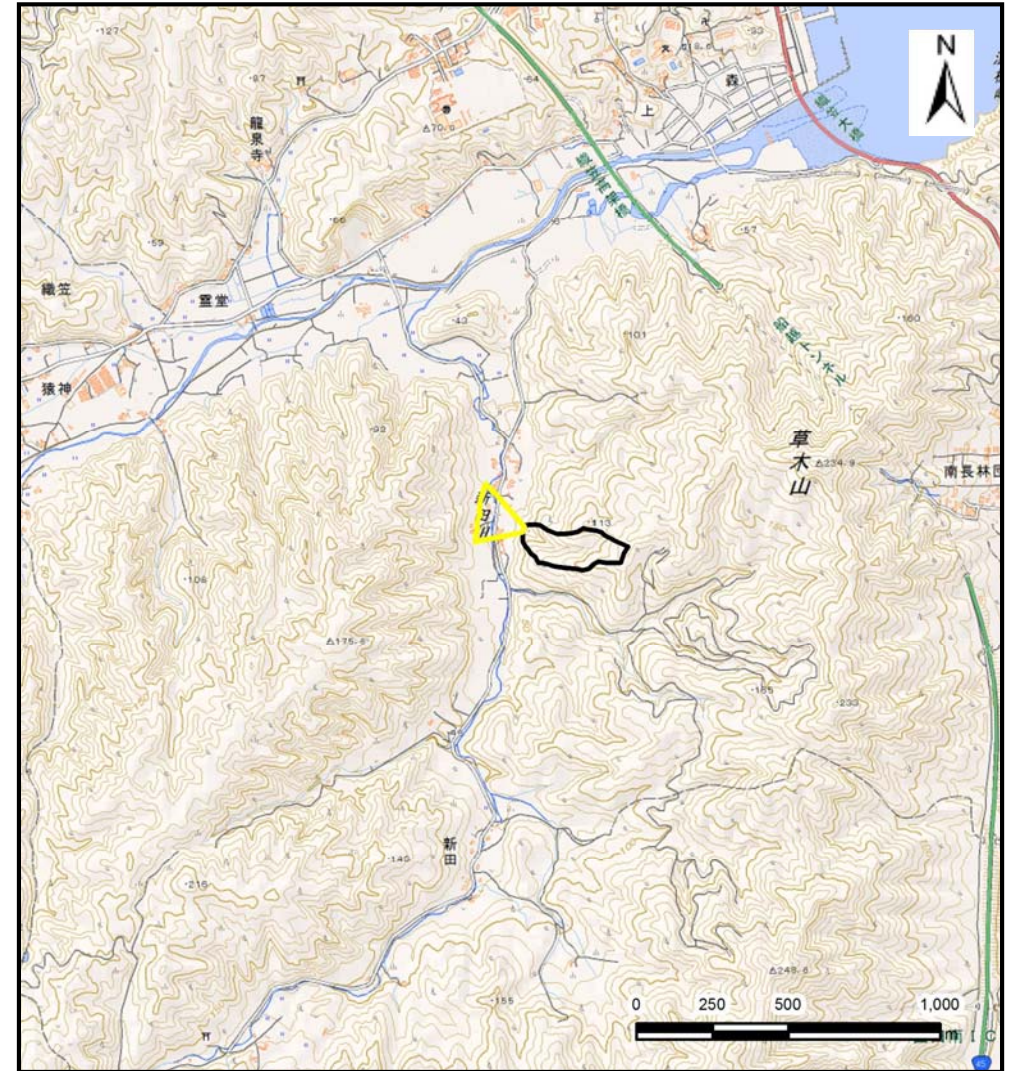
土砂災害防止に関する基礎調査(土石流)

表紙 位置,位置図

自然現象の種類	土石流
溪流番号	B117127
水系名	織笠川水系
河川名	織笠川
溪流名	新田の沢(6)
所在地	下閉伊郡山田町織笠第4地割
調査機関	沿岸広域振興局土木部宮古土木センター



位置図(S=1:200,000)



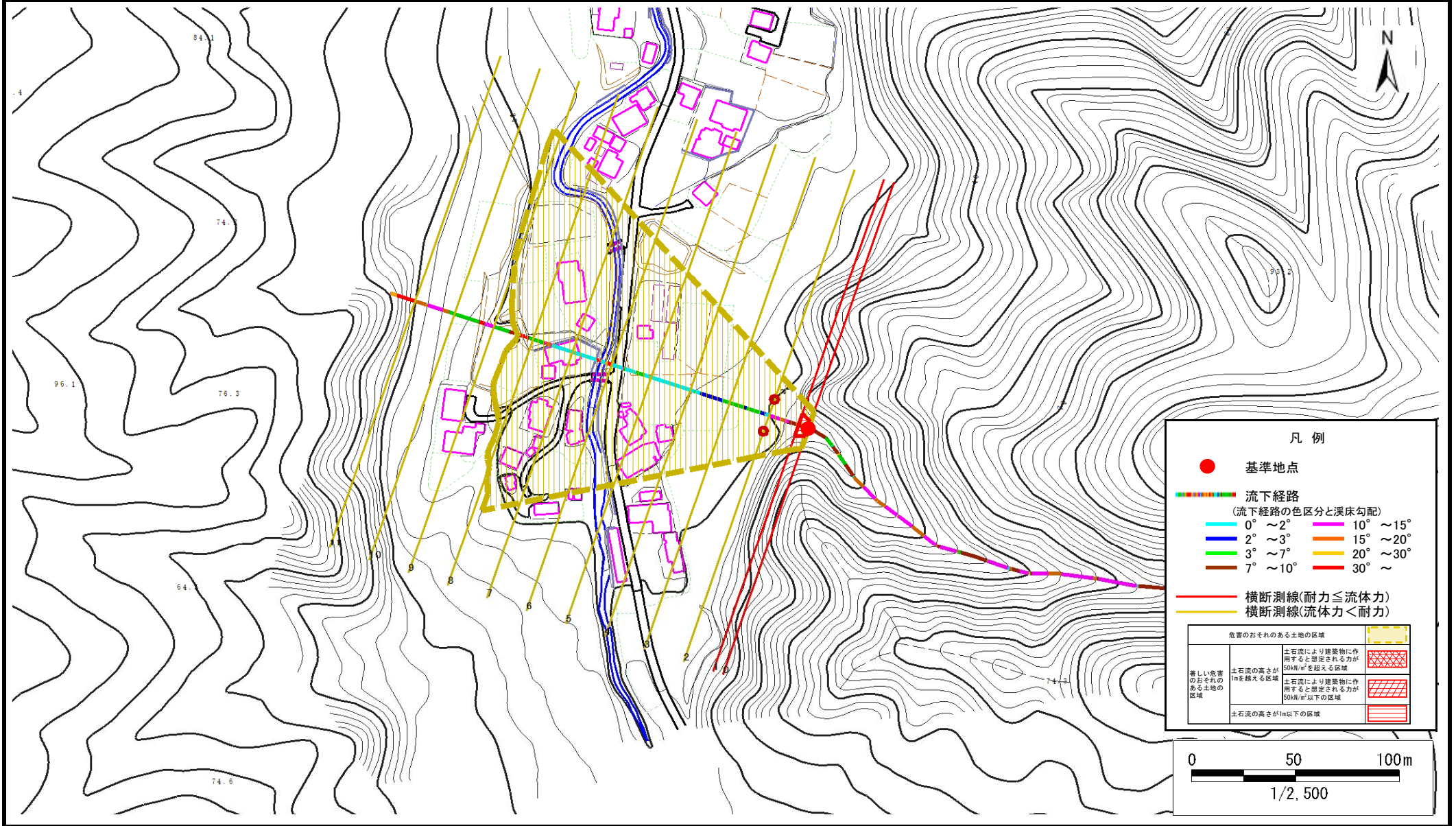
概況図(S=1:25,000)

土石流区域調査書

様式3-1 危害のおそれのある土地、著しい危害のおそれのある土地の設定図

調査年度 平成28年度

溪流の位置 溪流番号 B117127 溪流名 新田の沢(6) 所在地 下関伊都山田町織笠第4地割



土石流区域調書

様式3-2 建築物に作用すると想定される衝撃に関する事項

調査年度	平成28年度
------	--------

溪流の位置	溪流番号	B117127	溪流名	新田の沢(6)	所在地	下閉伊郡山田町織笠第4地割
-------	------	---------	-----	---------	-----	---------------

横断測線番号	土石流の高さh(m)	土石流の流体力Fd(kN/m ²)	建築物の耐力P2(kN/m ²)	横断測線番号	土石流の高さh(m)	土石流の流体力Fd(kN/m ²)	建築物の耐力P2(kN/m ²)
No.0	0.66	19.41	10.70				
No.1	0.51	13.76	13.44				
No.2	0.41	10.50	16.32				
No.3	0.40	8.99	16.95				
No.4	0.37	7.11	17.88				
No.5	0.36	5.90	18.39				
No.6	0.36	5.23	18.60				
No.7	0.36	4.04	18.70				
No.8	0.36	3.44	18.54				
No.9	0.41	1.75	16.29				
No.10	0.65	0.56	10.86				
No.11	0.00	0.00	0.00				