

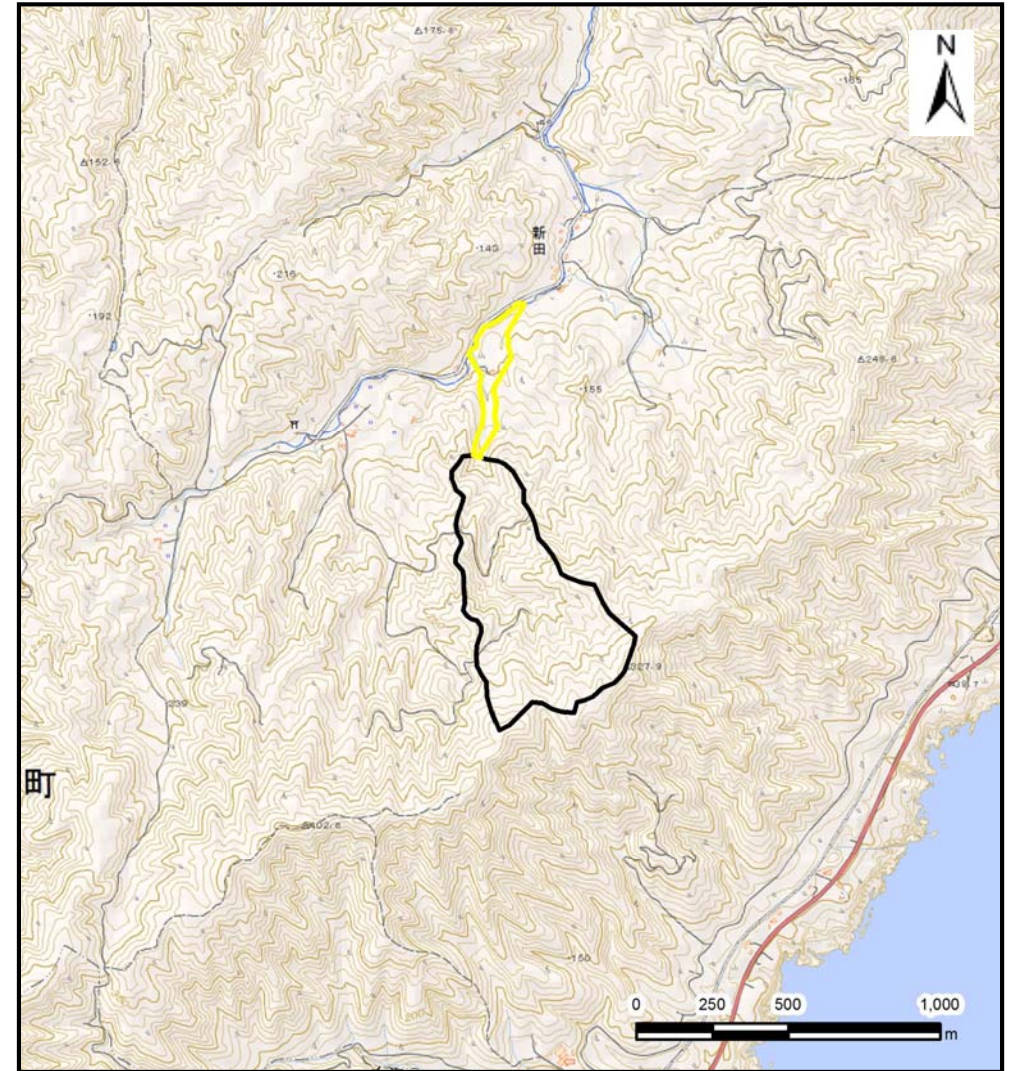
土砂災害防止に関する基礎調査(土石流)

表紙 位置,位置図

自然現象の種類	土石流
溪流番号	B117126
水系名	織笠川水系
河川名	織笠川
溪流名	新田の沢(3)
所在地	下閉伊郡山田町織笠第5地割
調査機関	沿岸広域振興局土木部宮古土木センター



位置図(S=1:200,000)



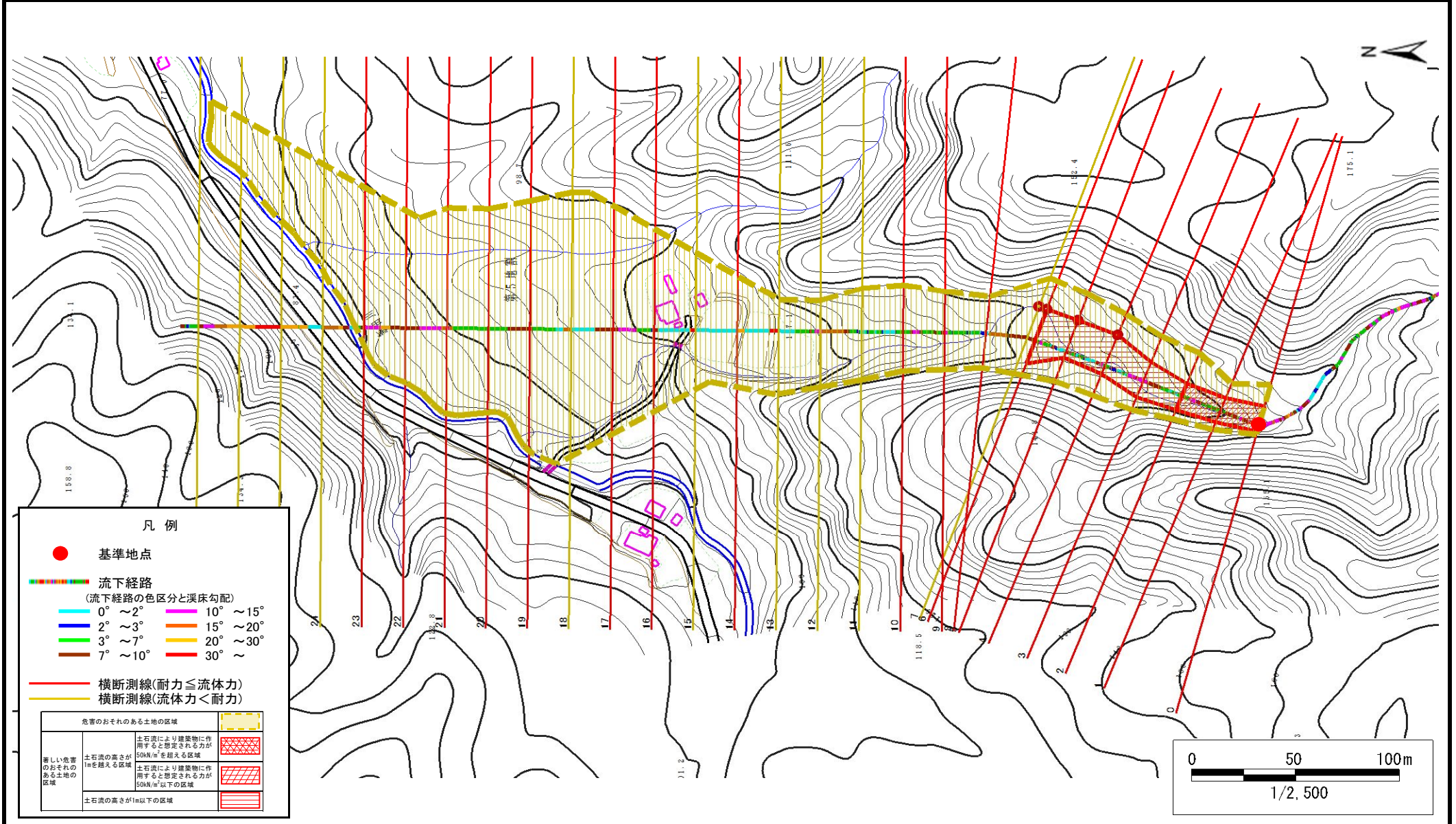
概況図(S=1:25,000)

土石流区域調査

様式3-1 危害のおそれのある土地、著しい危害のおそれのある土地の設定図

調査年度 平成28年度

溪流の位置 溪流番号 B117126 溪流名 新田の沢(3) 所在地 下関伊都山田町織笠第5地割



土石流区域調査

様式3-2 建築物に作用すると想定される衝撃に関する事項

調査年度	平成28年度
------	--------

溪流の位置	溪流番号	B117126	溪流名	新田の沢(3)	所在地	下閉伊郡山田町織笠第5地割
-------	------	---------	-----	---------	-----	---------------

横断測線番号	土石流の高さh(m)	土石流の流体力Fd(kN/m ²)	建築物の耐力P2(kN/m ²)	横断測線番号	土石流の高さh(m)	土石流の流体力Fd(kN/m ²)	建築物の耐力P2(kN/m ²)
No.0	1.25	26.51	6.46	No.27	0.00	0.00	0.00
No.1	1.23	27.65	6.56				
No.2	1.15	26.26	6.87				
No.3	0.96	21.23	7.86				
No.4	0.70	13.06	10.28				
No.5	0.71	12.30	10.10				
No.6	0.71	10.17	10.12				
No.7	0.71	10.07	10.12				
No.8	0.95	15.97	7.98				
No.9	1.04	17.85	7.43				
No.10	1.10	20.01	7.12				
No.11	0.74	9.55	9.74				
No.12	0.73	9.86	9.88				
No.13	0.74	9.66	9.79				
No.14	0.84	12.77	8.77				
No.15	0.73	9.83	9.86				
No.16	0.73	9.92	9.90				
No.17	0.71	10.48	10.14				
No.18	0.73	9.71	9.81				
No.19	0.73	9.92	9.90				
No.20	0.73	9.89	9.89				
No.21	0.71	10.46	10.13				
No.22	0.71	10.41	10.11				
No.23	0.68	11.37	10.50				
No.24	0.74	9.07	9.71				
No.25	0.79	6.07	9.20				
No.26	0.00	0.00	0.00				