

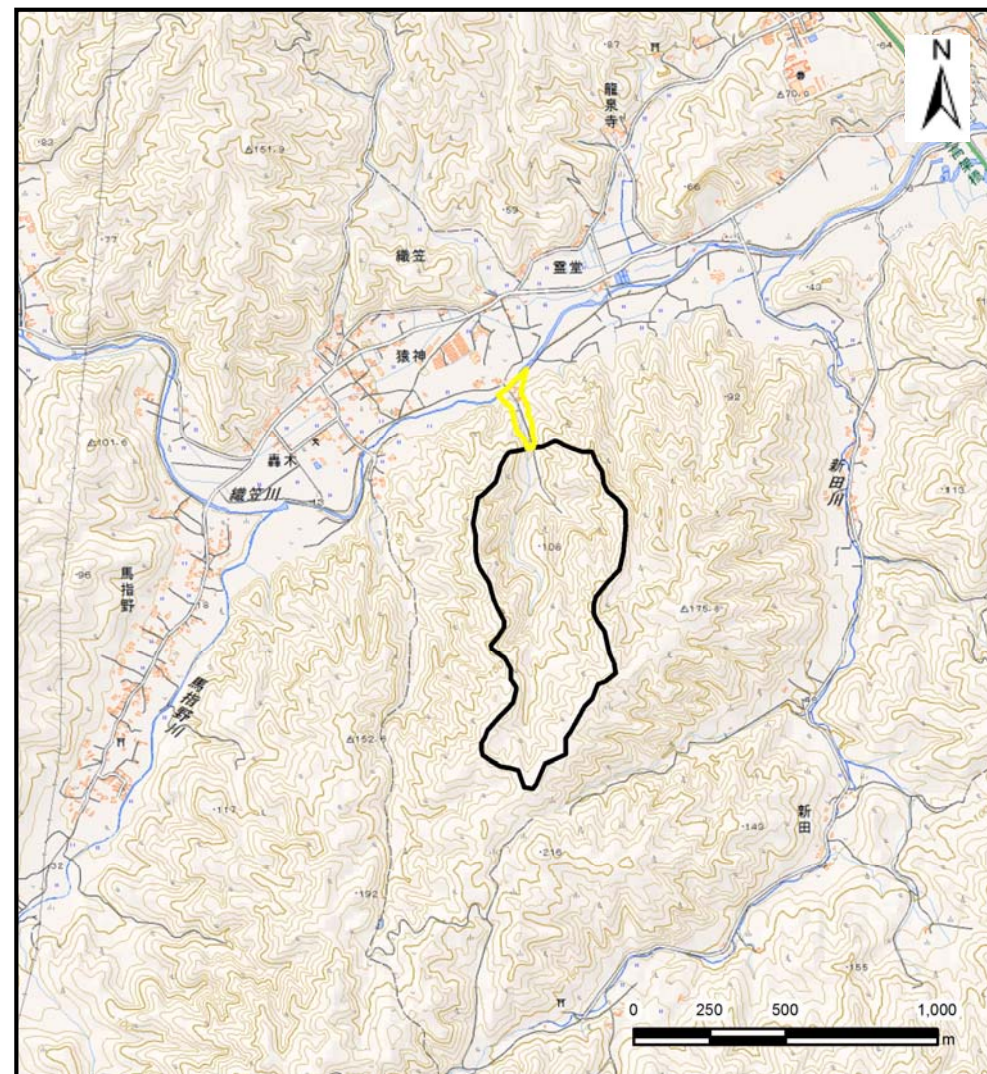
土砂災害防止に関する基礎調査(土石流)

表紙 位置,位置図

自然現象の種類	土石流
溪流番号	B117125
水系名	
河川名	織笠川
溪流名	猿神の沢(3)
所在地	下閉伊郡山田町織笠第17地割
調査機関	沿岸広域振興局土木部宮古土木センター



位置図(S=1:200,000)



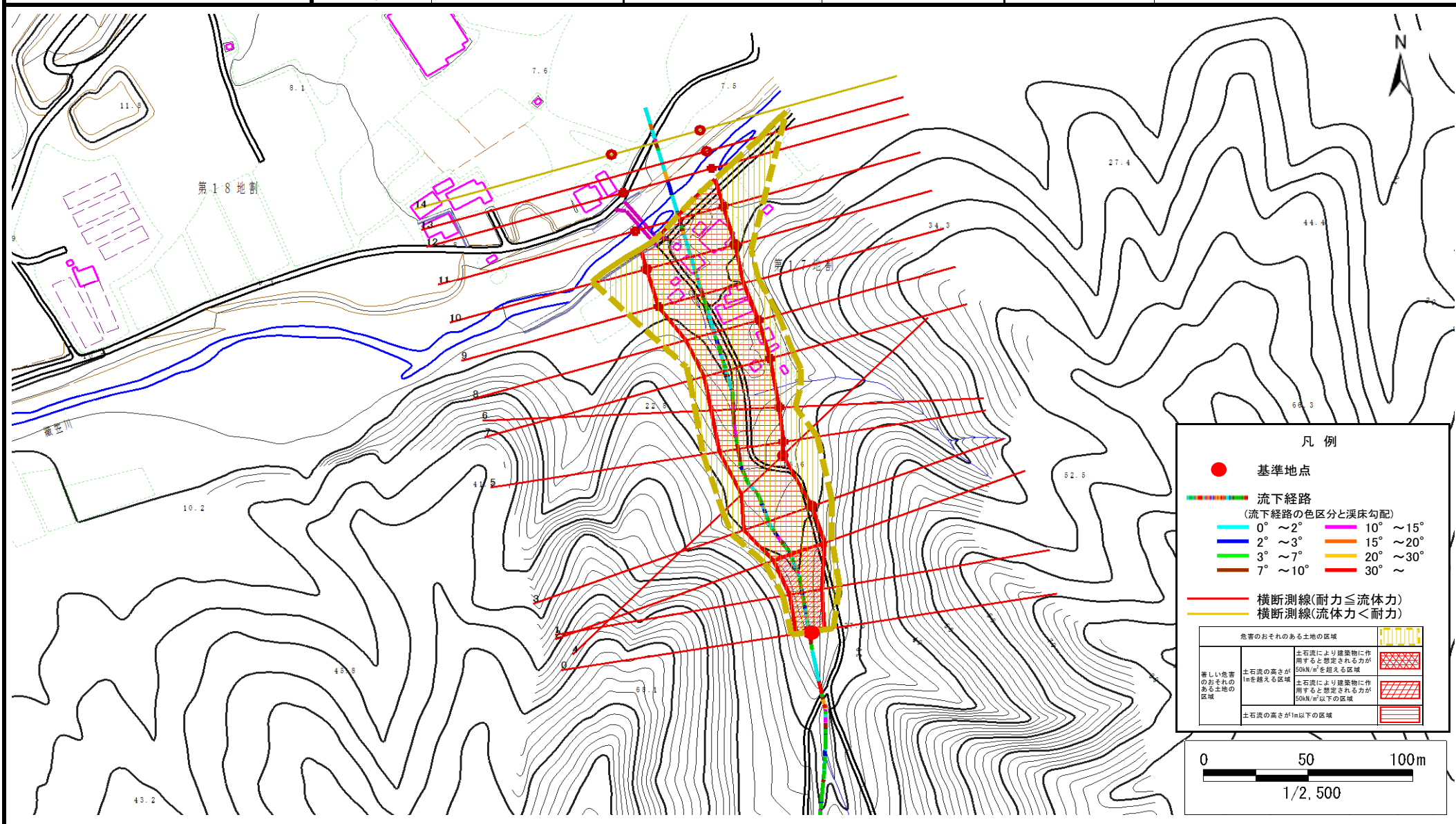
概況図(S=1:25,000)

土石流区域調査

様式3-1 危害のおそれのある土地、著しい危害のおそれのある土地の設定図

調査年度	平成28年度
調査年度	平成28年度

溪流の位置	溪流番号	B117125	溪流名	猿神の沢(3)	所在地	下関伊郡山田町織笠第17地割
-------	------	---------	-----	---------	-----	----------------



土石流区域調書

様式3-2 建築物に作用すると想定される衝撃に関する事項

調査年度	平成28年度
------	--------

渓流の位置	溪流番号	B117125	溪流名	猿神の沢(3)	所在地	下閉伊郡山田町織笠第17地割	
横断測線番号	土石流の高さh(m)	土石流の流体力Fd(kN/m ²)	建築物の耐力P2(kN/m ²)	横断測線番号	土石流の高さh(m)	土石流の流体力Fd(kN/m ²)	建築物の耐力P2(kN/m ²)
No.0	1.87	35.50	5.05				
No.1	1.75	28.77	5.22				
No.2	1.29	18.12	6.34				
No.3	0.94	11.58	7.99				
No.4	0.95	11.00	7.95				
No.5	0.96	10.54	7.92				
No.6	0.94	10.98	8.05				
No.7	0.93	11.06	8.07				
No.8	0.96	10.26	7.89				
No.9	0.99	8.74	7.71				
No.10	0.98	8.87	7.75				
No.11	0.97	9.06	7.82				
No.12	0.98	8.85	7.75				
No.13	1.02	7.53	7.50				
No.14	1.04	6.98	7.39				