

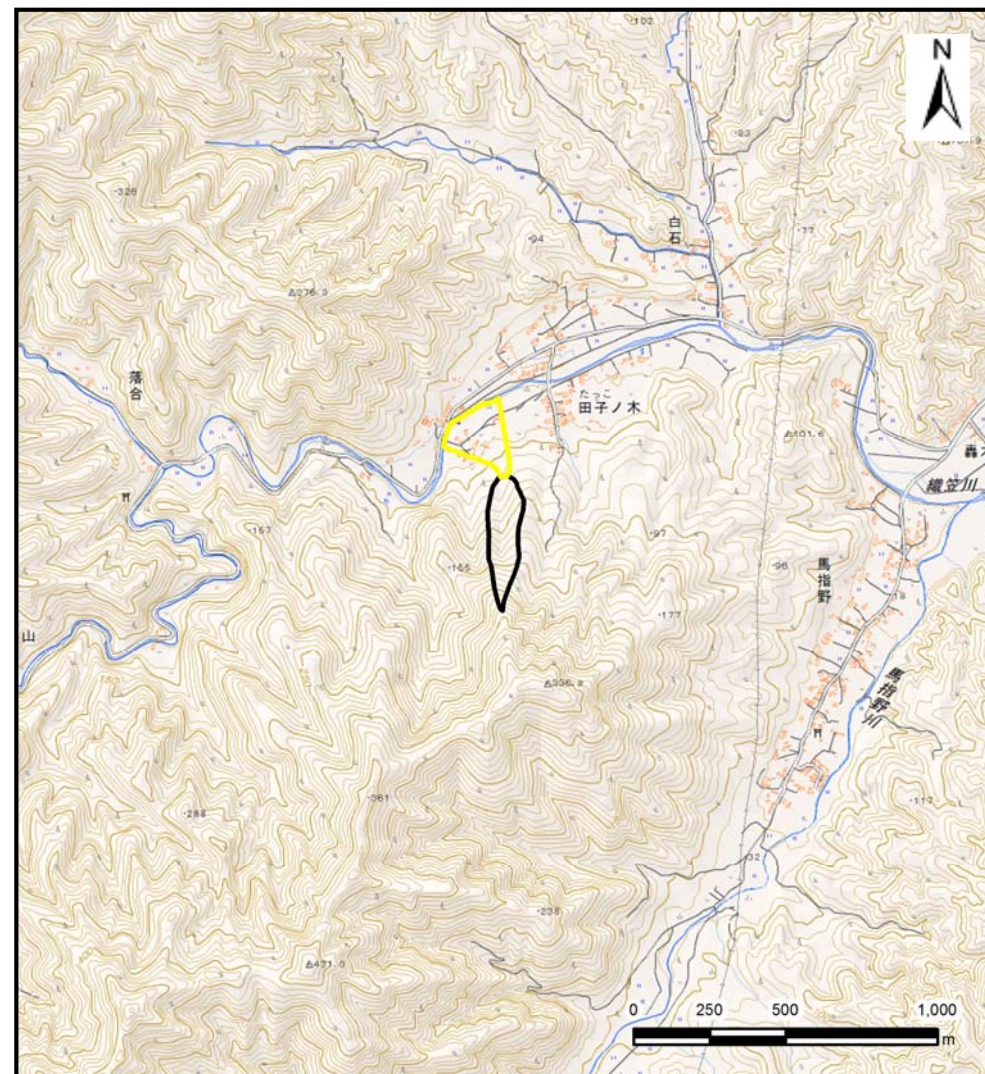
土砂災害防止に関する基礎調査(土石流)

表紙 位置,位置図

自然現象の種類	土石流
溪流番号	B117121
水系名	
河川名	織笠川
溪流名	田子の木沢(8)
所在地	下閉伊郡山田町織笠第27地割
調査機関	沿岸広域振興局土木部宮古土木センター



位置図(S=1:200,000)



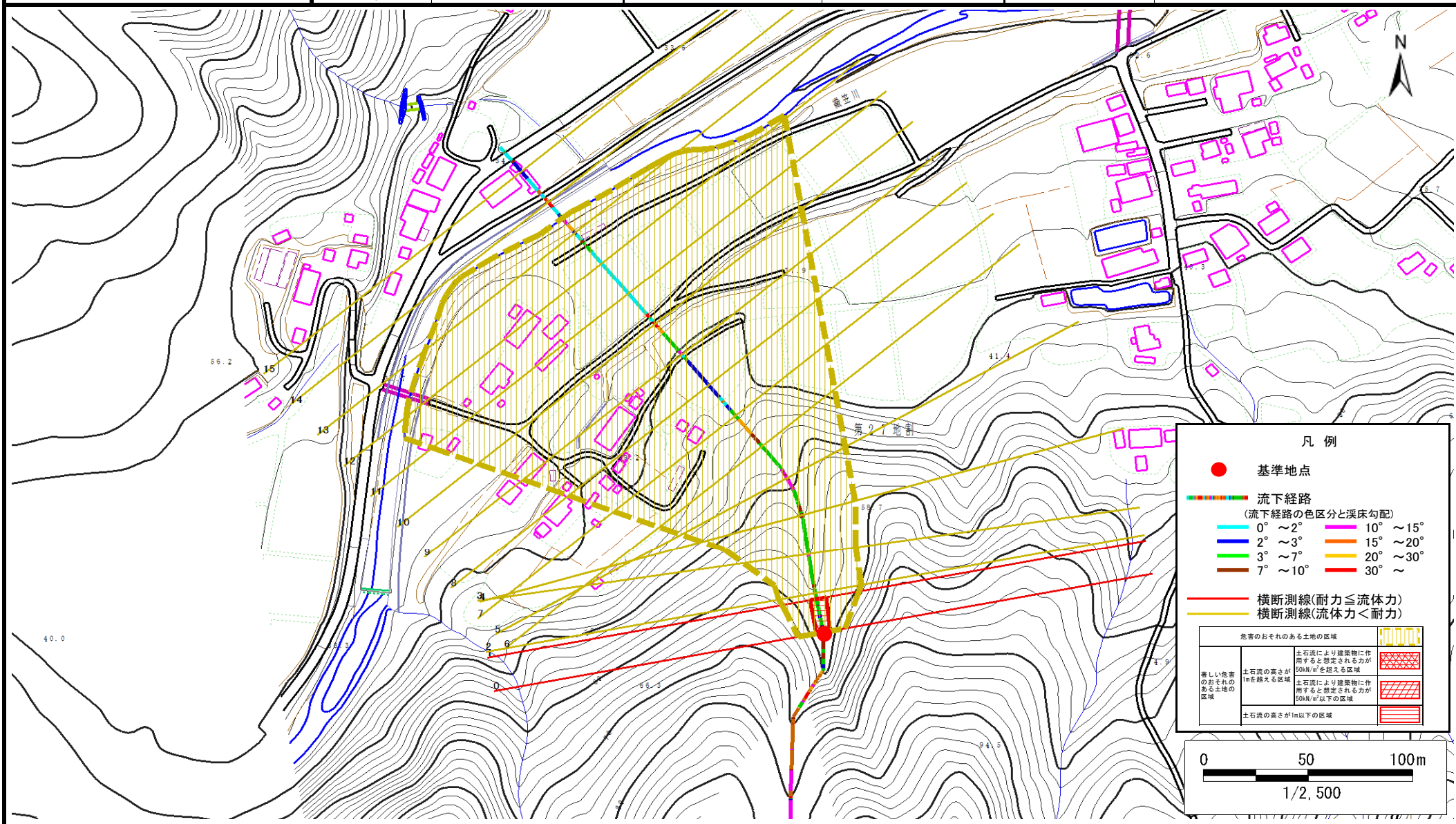
概況図(S=1:25,000)

土石流区域調書

様式3-1 危害のおそれのある土地、著しい危害のおそれのある土地の設定図

調査年度 平成28年度

溪流の位置 溪流番号 B117121 溪流名 田子の木沢(8) 所在地 下関伊都山田町織笠第27地割



土石流区域調書

様式3-2 建築物に作用すると想定される衝撃に関する事項

調査年度	平成28年度
------	--------

溪流の位置	溪流番号	B117121	溪流名	田子の木沢(8)	所在地	下閉伊郡山田町織笠第27地割	
横断測線番号	土石流の高さh(m)	土石流の流体力Fd(kN/m ²)	建築物の耐力P2(kN/m ²)	横断測線番号	土石流の高さh(m)	土石流の流体力Fd(kN/m ²)	建築物の耐力P2(kN/m ²)
No.0	0.58	20.93	11.98				
No.1	0.47	14.45	14.45				
No.2	0.43	12.56	15.71				
No.3	0.44	12.20	15.26				
No.4	0.42	10.33	16.02				
No.5	0.33	7.15	20.27				
No.6	0.32	6.61	20.71				
No.7	0.31	6.38	20.89				
No.8	0.30	5.04	21.93				
No.9	0.29	3.89	22.58				
No.10	0.29	3.42	22.69				
No.11	0.29	3.43	22.73				
No.12	0.29	3.16	22.69				
No.13	0.29	2.80	22.58				
No.14	0.29	2.47	22.35				
No.15	0.30	2.02	21.74				