

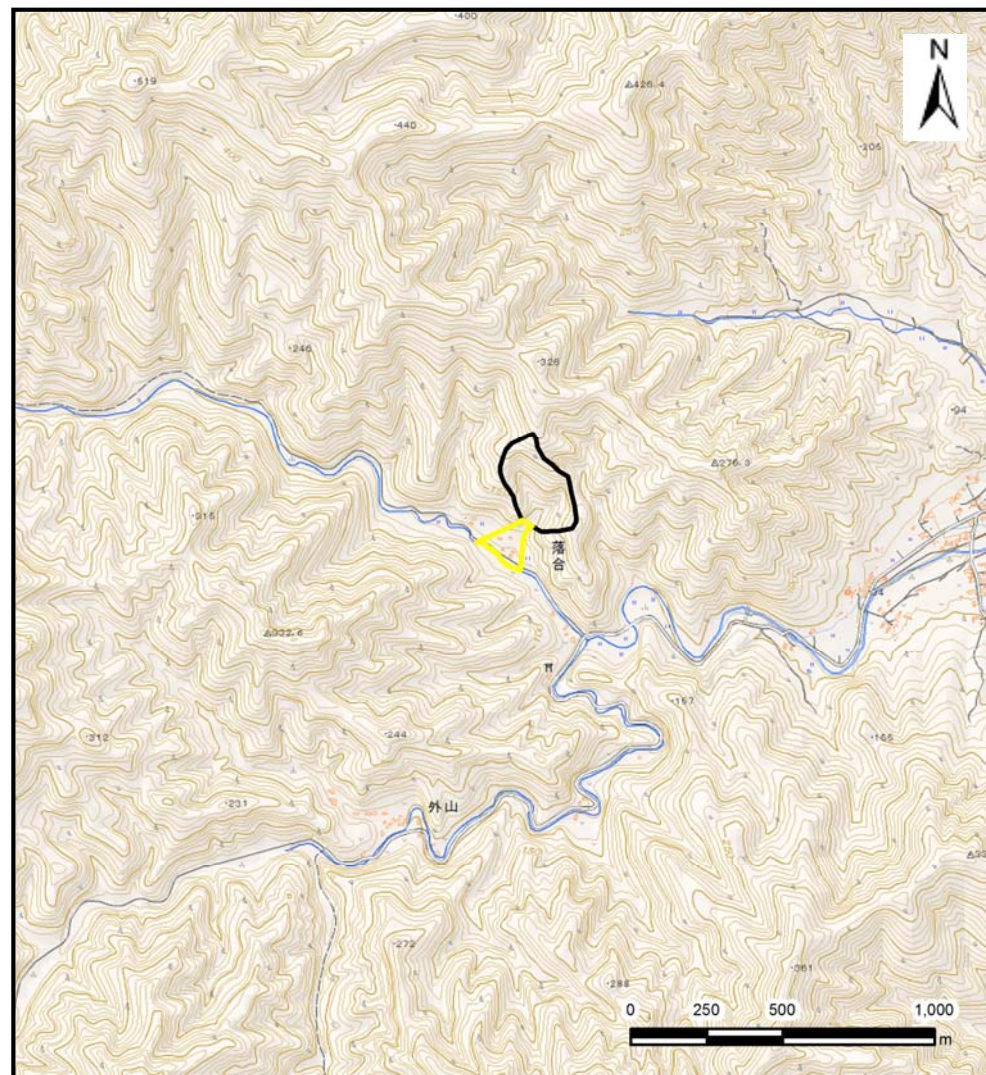
土砂災害防止に関する基礎調査(土石流)

表紙 位置,位置図

自然現象の種類	土石流
溪流番号	B117117
水系名	
河川名	織笠川
溪流名	落合の沢
所在地	下閉伊郡山田町織笠第28地割
調査機関	沿岸広域振興局土木部宮古土木センター



位置図(S=1:200,000)



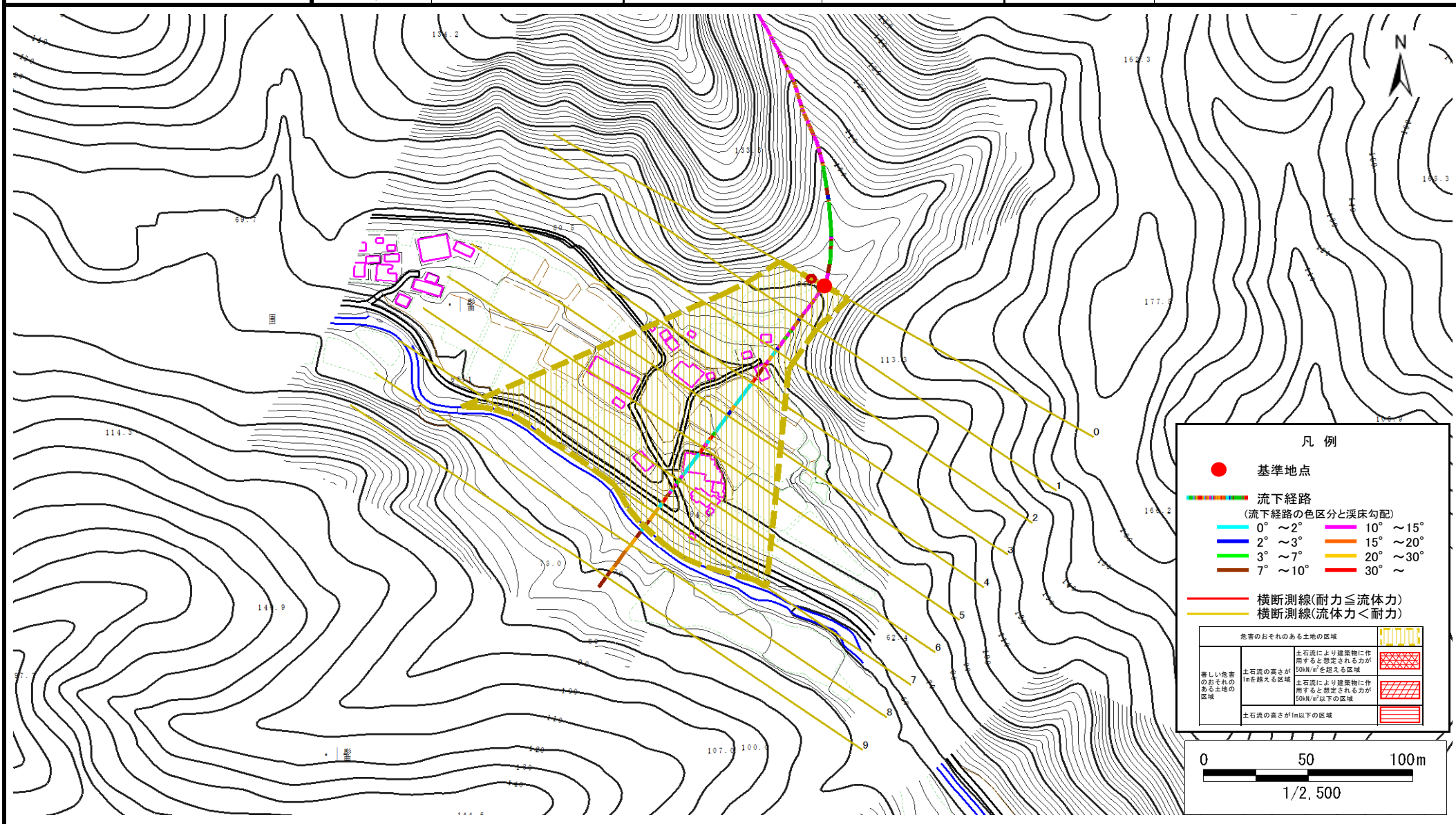
概況図(S=1:25,000)

土石流区域調査書

様式3-1 危害のおそれのある土地、著しい危害のおそれのある土地の設定図

調査年度	平成28年度
所在地	下関伊郡山田町織笠第28地割

溪流の位置	溪流番号	B117117	溪流名	落合の沢	所在地	下関伊郡山田町織笠第28地割
-------	------	---------	-----	------	-----	----------------



土 石 流 区 域 調 査

様式3-2 建築物に作用すると想定される衝撃に関する事項

調査年度	平成28年度
所在地	

渓流の位置	溪流番号	B117117	溪流名	落合の沢	所在地	下閉伊郡山田町織笠第28地割	
横断測線番号	土石流の高さh(m)	土石流の流体力Fd(kN/m ²)	建築物の耐力P2(kN/m ²)	横断測線番号	土石流の高さh(m)	土石流の流体力Fd(kN/m ²)	建築物の耐力P2(kN/m ²)
No.0	0.33	12.47	20.29				
No.1	0.21	5.84	30.16				
No.2	0.16	3.50	38.44				
No.3	0.28	6.63	23.55				
No.4	0.23	4.74	27.83				
No.5	0.22	3.92	29.35				
No.6	0.21	3.35	30.37				
No.7	0.21	3.37	30.46				
No.8	0.21	3.06	30.85				
No.9	0.20	1.98	31.80				