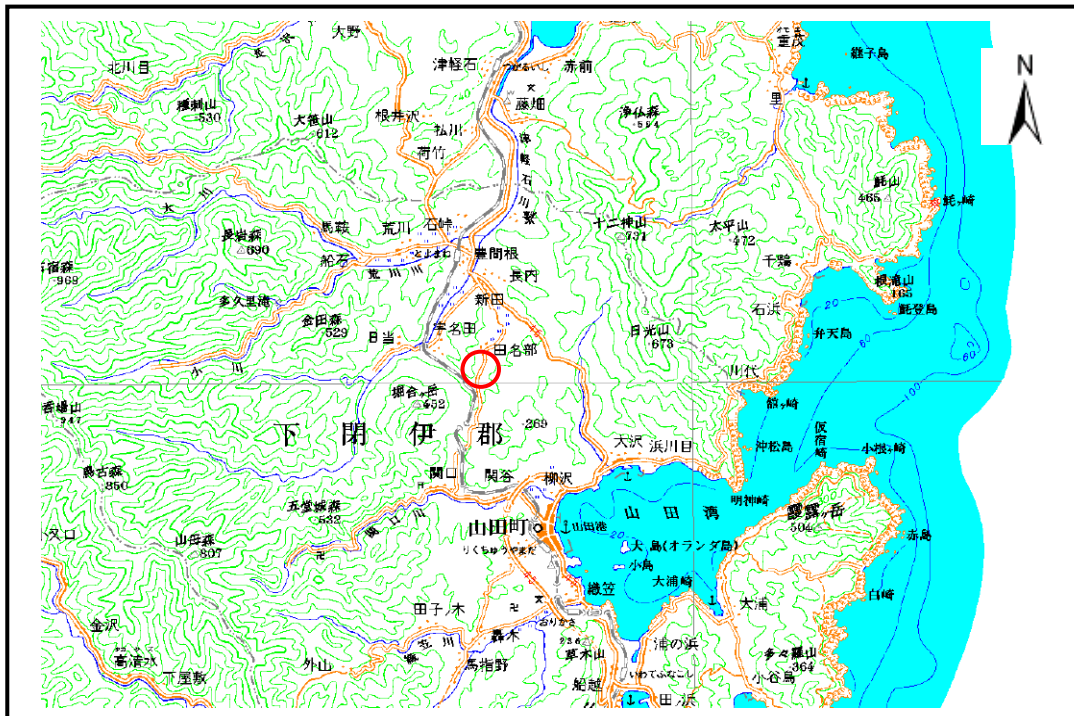


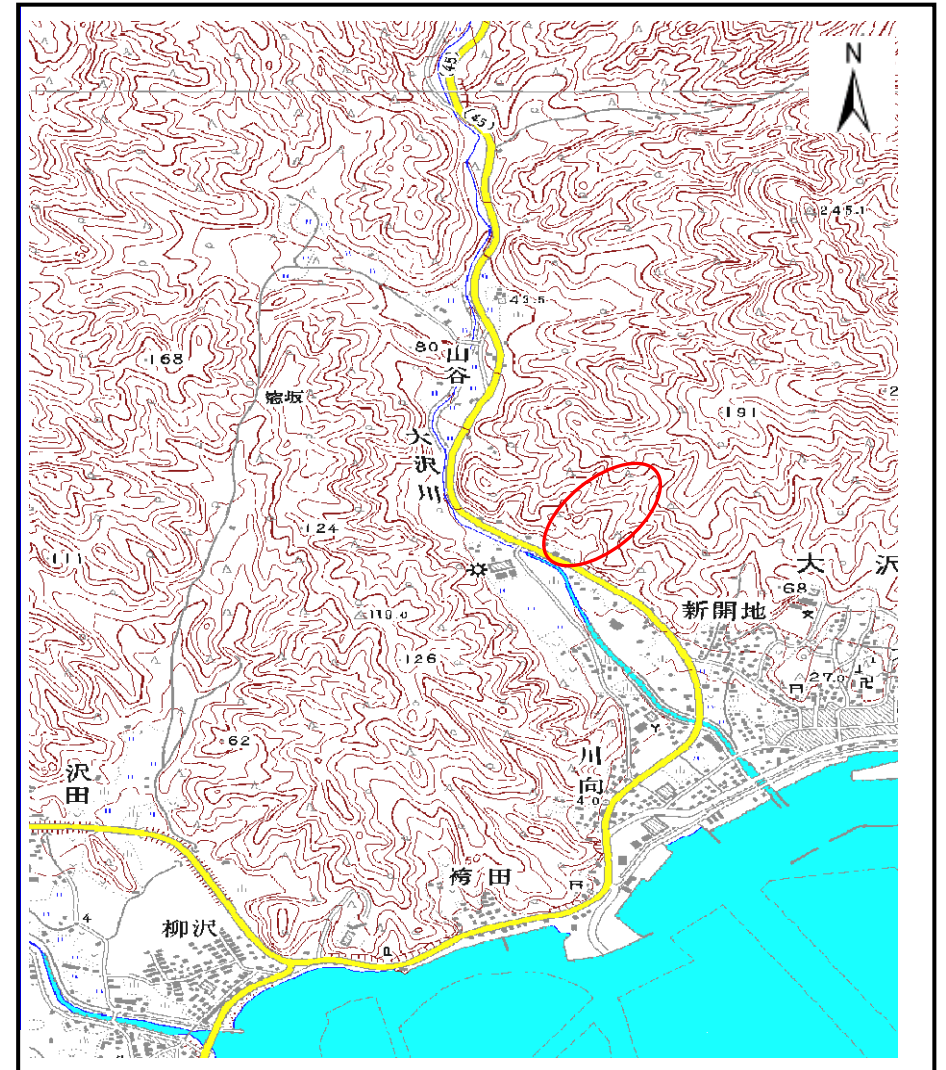
土砂災害防止に関する基礎調査(土石流)

表紙 位置,位置図

自然現象の種類	土石流
溪流番号	B117115
水系名	大沢川
河川名	新開地の沢(5)
溪流名	新開地の沢(5)
所在地	岩手県下閉伊郡山田町大沢第5地割
調査機関	岩手県宮古地方振興局土木部



位置図(S=1:200,000)



概況図(S=1:25,000)

土石流区域調査

様式3-1 危害のおそれのある土地、著しい危害のおそれのある土地の設定図(全体図)

調査年度

平成20年度

溪流の位置 溪流番号 B117115 溪流名 山谷の沢(5) 所在地 岩手県下閉伊郡山田町字山谷

