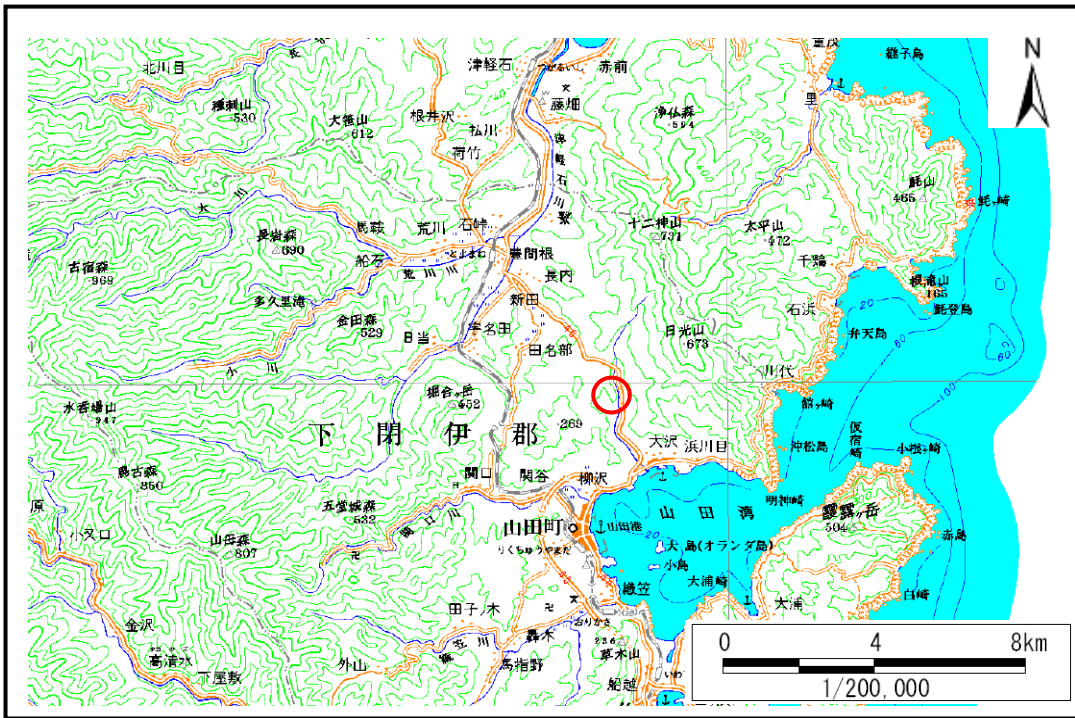


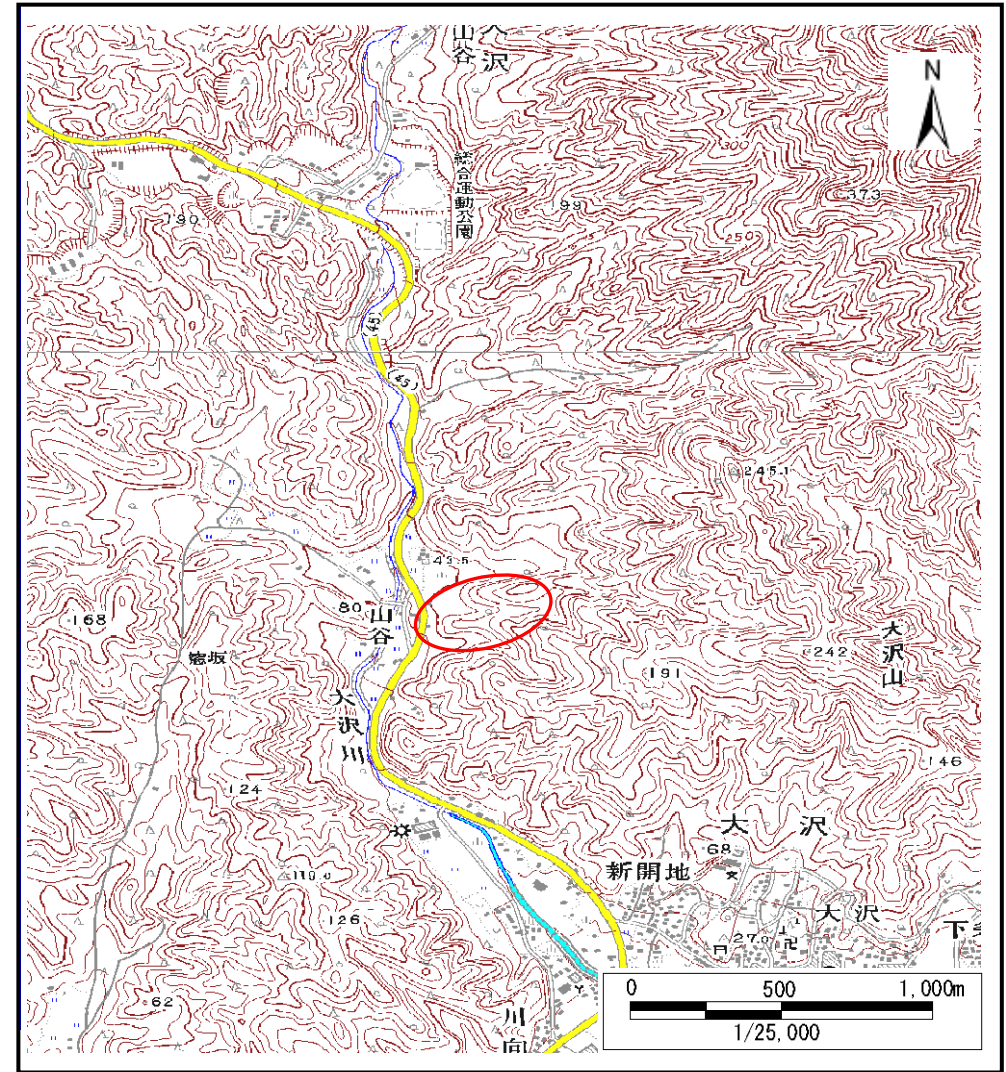
# 土砂災害防止に関する基礎調査(土石流)

表紙 位置,位置図

自然現象の種類	土石流
溪流番号	B117111
水系名	大沢川
河川名	山谷の沢
溪流名	山谷の沢
所在地	岩手県下閉伊郡山田町大沢第4地割
調査機関	岩手県宮古地方振興局土木部



位置図(S=1:200,000)



概況図(S=1:25,000)

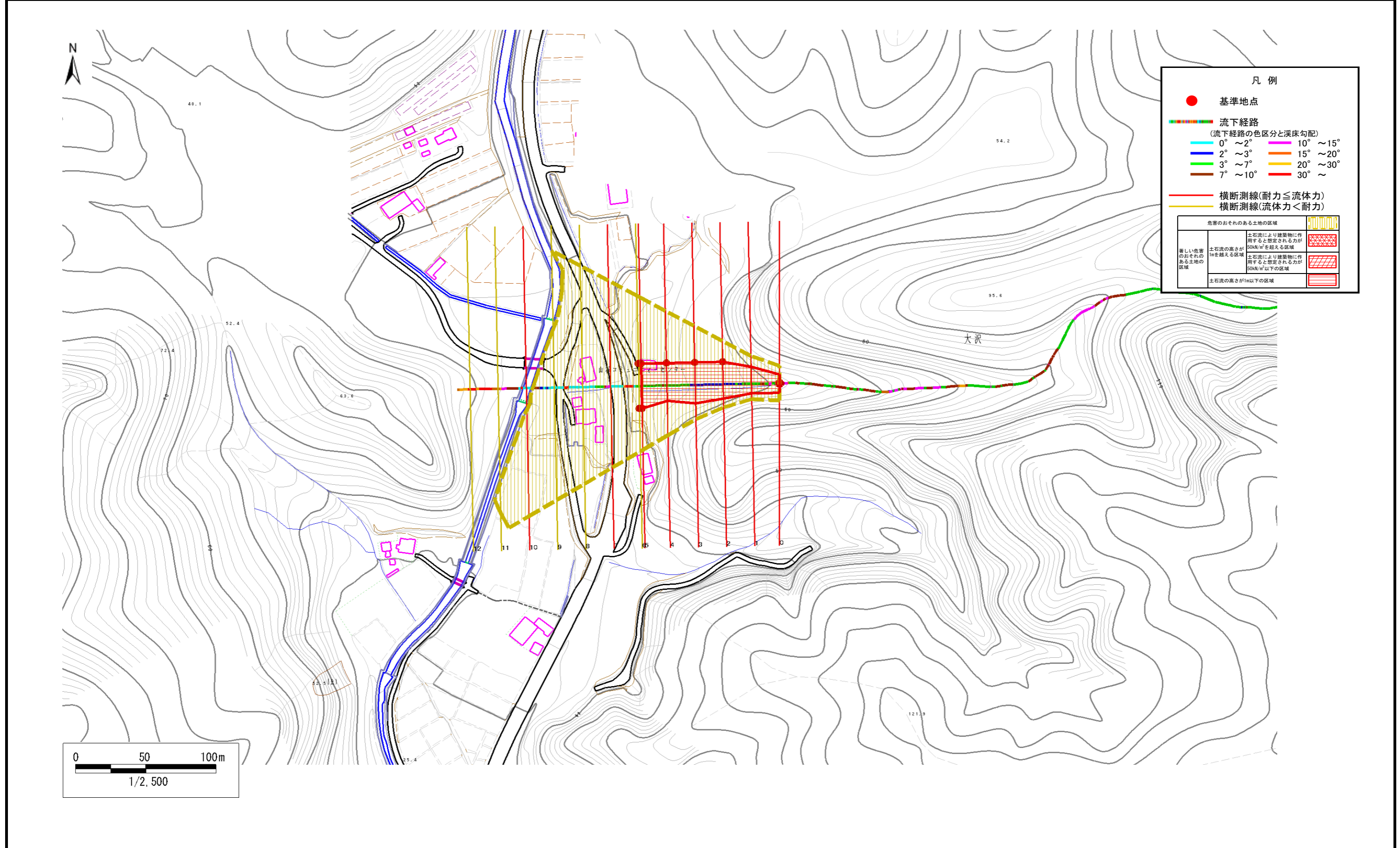
# 土石流区域調査

様式3-1 危害のおそれのある土地、著しい危害のおそれのある土地の設定図(全体図)

調査年度

平成20年度

溪流の位置 | 溪流番号 | B117111 | 溪流名 | 山谷の沢 | 所在地 | 岩手県下閉伊郡山田町大沢第4地割



### 土石流区域調査

様式3-2 建築物に作用すると想定される衝撃に関する事項

調査年度	平成20年度
所在地	岩手県下閉伊郡山田町大沢第4地割

渓流の位置		渓流番号	B117111	渓流名	山谷の沢	所在地	
横断測線番号	土石流の高さh(m)	土石流の流体力F <sub>d</sub> (kN/m <sup>2</sup> )	建築物の耐力P <sub>2</sub> (kN/m <sup>2</sup> )	横断測線番号	土石流の高さh(m)	土石流の流体力F <sub>d</sub> (kN/m <sup>2</sup> )	建築物の耐力P <sub>2</sub> (kN/m <sup>2</sup> )
No.0	1.212497000	28.41780000	6.635544000				
No.1	0.970580000	20.81287000	7.856277000				
No.2	0.705519000	12.99552000	10.222550000				
No.3	0.702221000	12.17746000	10.263650000				
No.4	0.699489000	10.98349000	10.297990000				
No.5	0.699287000	10.35749000	10.300540000				
No.6	0.699386000	10.20836000	10.299290000				
No.7	0.690306000	10.47869000	10.415470000				
No.8	0.701777000	9.21065100	10.269210000				
No.9	0.697860000	9.31433600	10.318590000				
No.10	0.861422000	13.06049000	8.647904000				
No.11	0.795466000	7.01795800	9.236379000				
No.12	4.726868000	0.13103600	4.502551000				