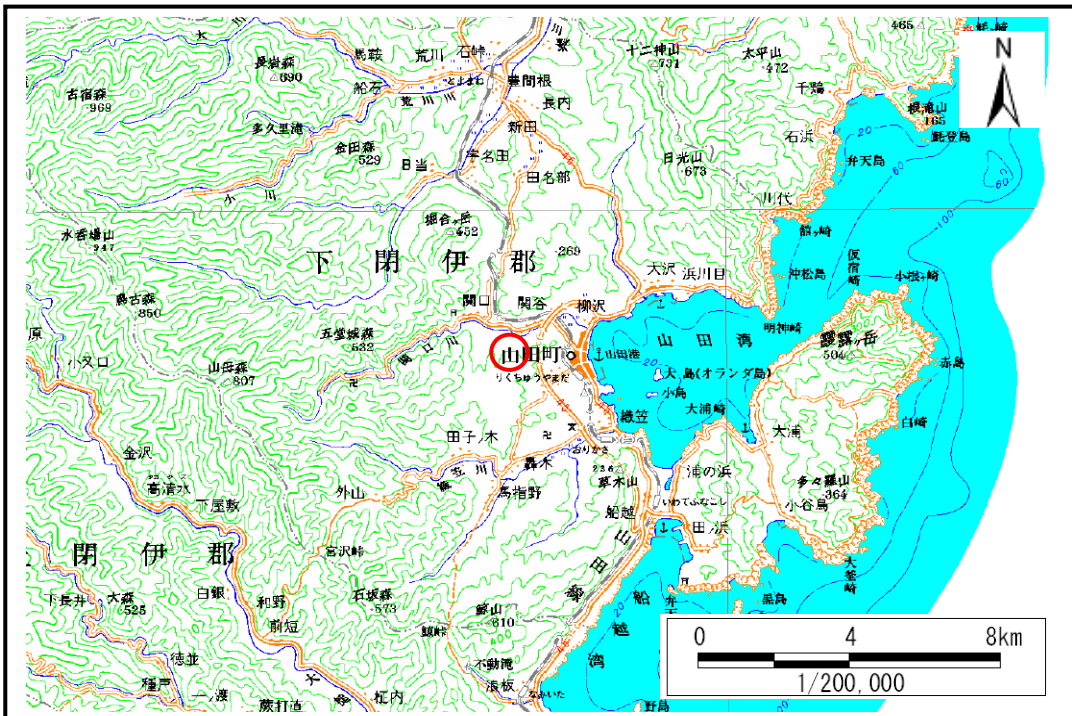


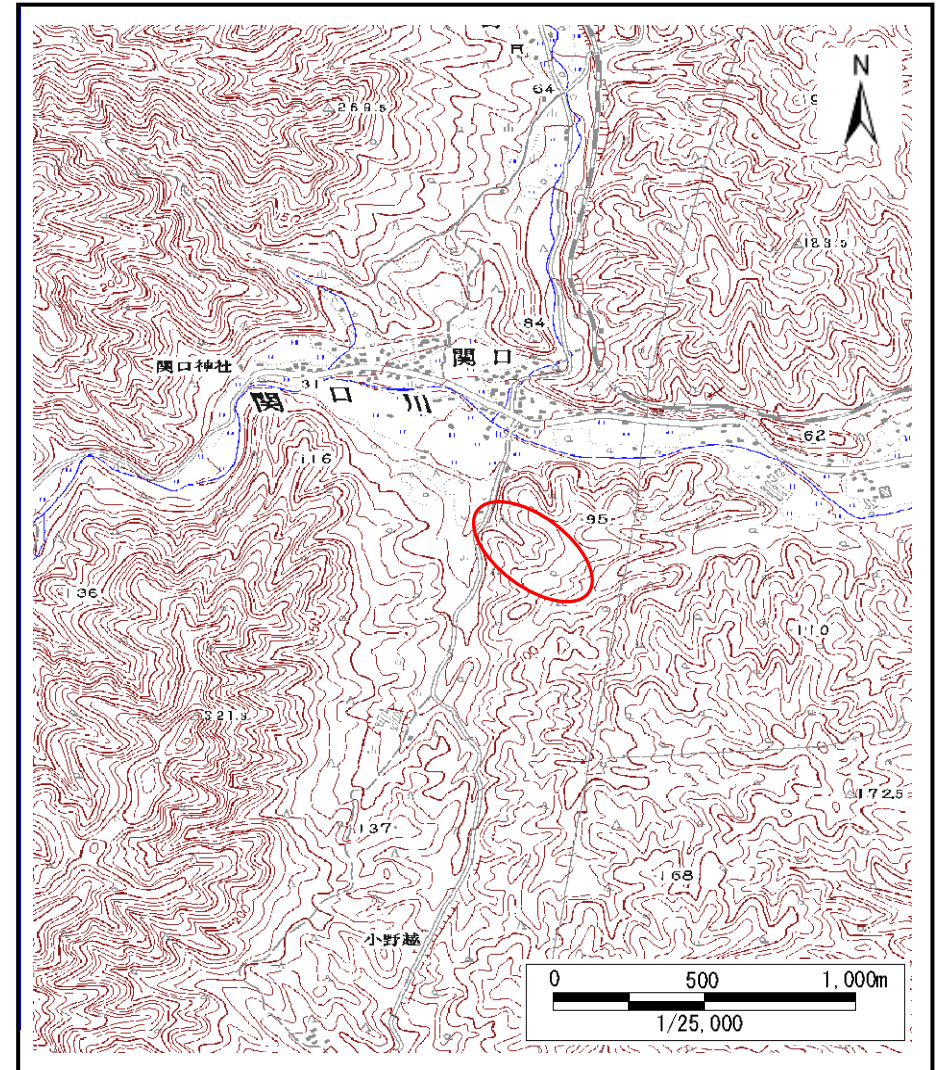
土砂災害防止に関する基礎調査(土石流)

表紙 位置,位置図

自然現象の種類	土石流
溪流番号	B117103
水系名	
河川名	関口川
溪流名	関口の沢(5)
所在地	岩手県下閉伊郡山田町山田第18地割
調査機関	岩手県宮古地方振興局土木部



位置図(S=1:200,000)



概況図(S=1:25,000)

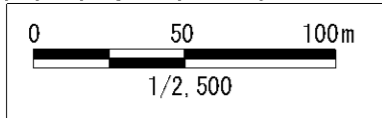
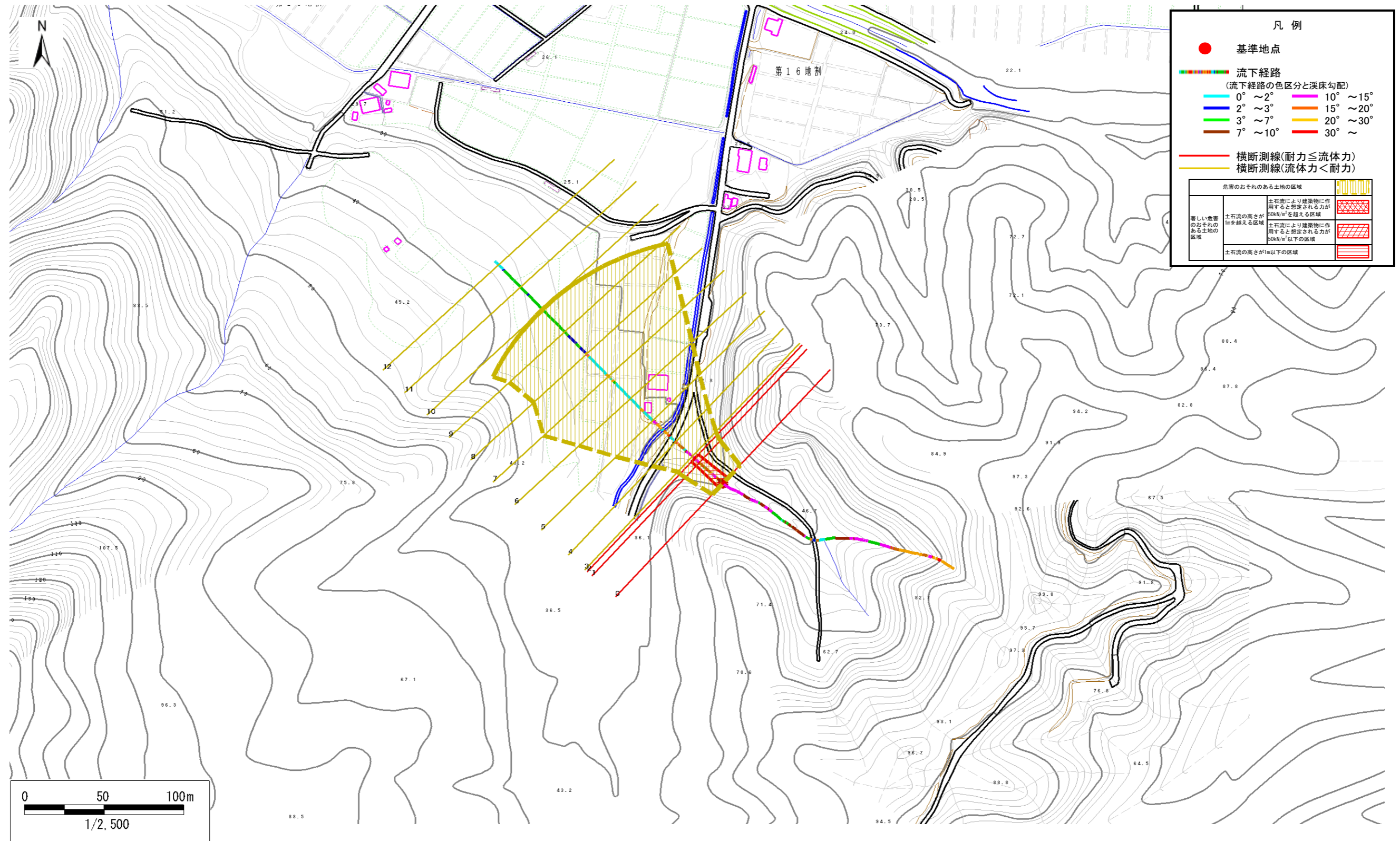
土石流区域調書

様式3-1 危害のおそれのある土地、著しい危害のおそれのある土地の設定図(全体図)

調査年度

平成20年度

溪流の位置 溪流番号 B117103 溪流名 関口の沢(5) 溪流名 岩手県下閉伊郡山田町山田第18地割



土石流区域調査書

様式3-2 建築物に作用すると想定される衝撃に関する事項

調査年度 平成20年度

溪流の位置
溪流番号
B117103
溪流名
関口の沢(5)
伊郡山田町山田
岩手県下関伊郡山田町字関口

横断測線番号	土石流の高さh(m)	土石流の流体力Fd(kN/m ²)	建築物の耐力P2(kN/m ²)	横断測線番号	土石流の高さh(m)	土石流の流体力Fd(kN/m ²)	建築物の耐力P2(kN/m ²)
No.0	0.558669000	17.68205000	12.533570000				
No.1	0.558061000	14.16709000	12.545710000				
No.2	0.549877000	13.51388000	12.711800000				
No.3	0.491571000	11.43933000	14.057280000				
No.4	0.362175000	6.29393900	18.608260000				
No.5	0.356119000	5.58508100	18.902820000				
No.6	0.350213000	4.12780400	19.200000000				
No.7	0.351691000	3.62124300	19.124680000				
No.8	0.356973000	3.06791900	18.860670000				
No.9	0.379115000	2.19508700	17.834440000				
No.10	0.455820000	1.21603100	15.054450000				
No.11	0.000000000	0.00000000	0.000000000				
No.12	0.000000000	0.00000000	0.000000000				