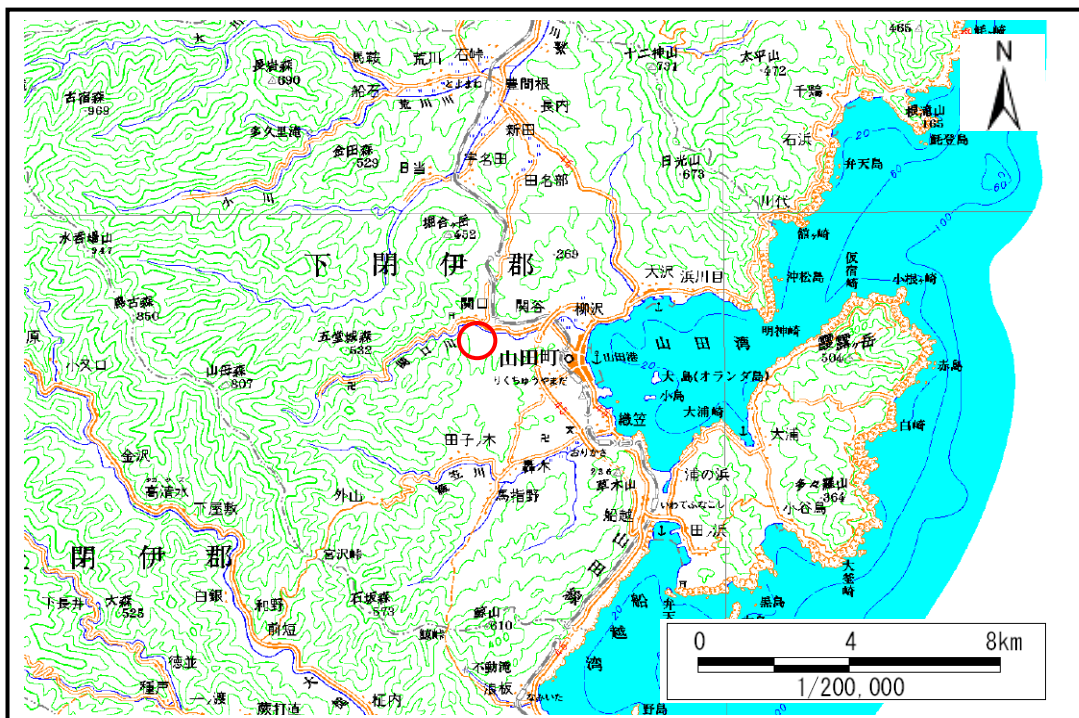


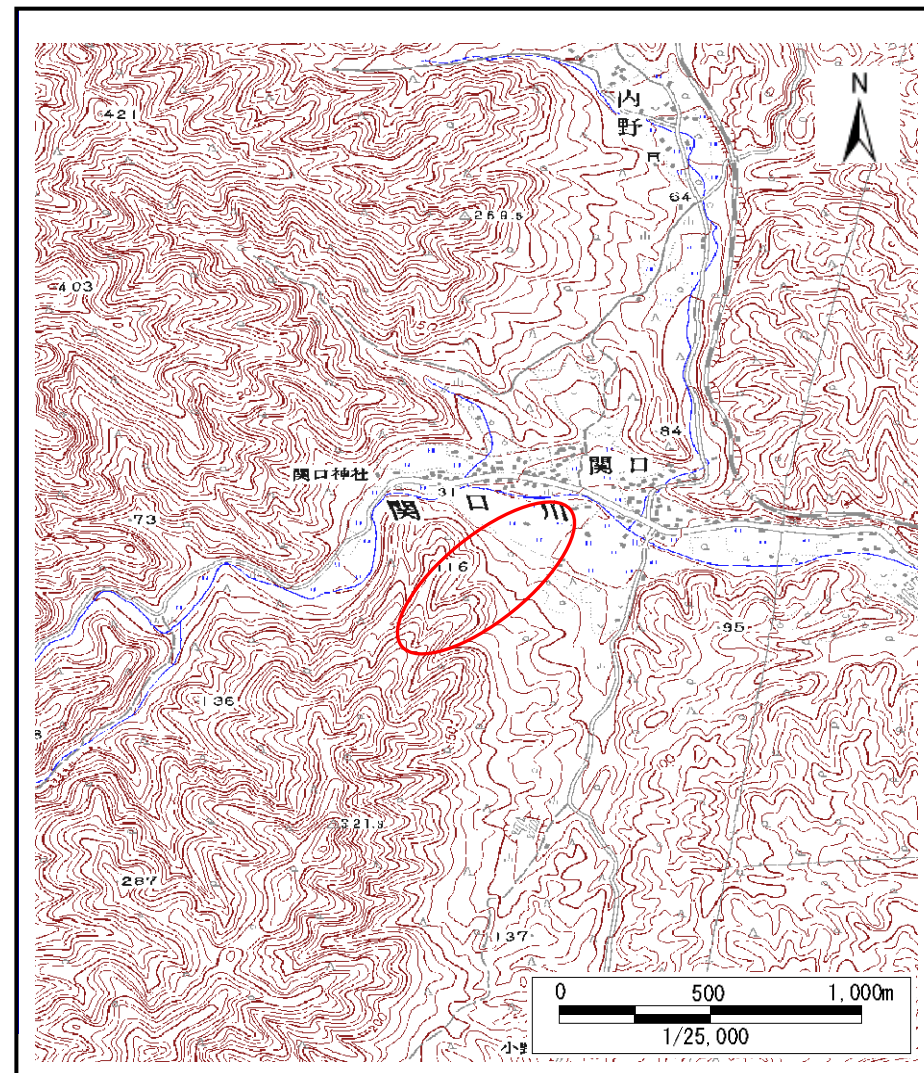
土砂災害防止に関する基礎調査(土石流)

表紙 位置,位置図

| | |
|---------|-------------------|
| 自然現象の種類 | 土石流 |
| 溪流番号 | B117102 |
| 水系名 | |
| 河川名 | 関口川 |
| 溪流名 | 関口の沢(3) |
| 所在地 | 岩手県下閉伊郡山田町山田第18地割 |
| 調査機関 | 岩手県宮古地方振興局土木部 |



位置図(S=1:200,000)



概況図(S=1:25,000)

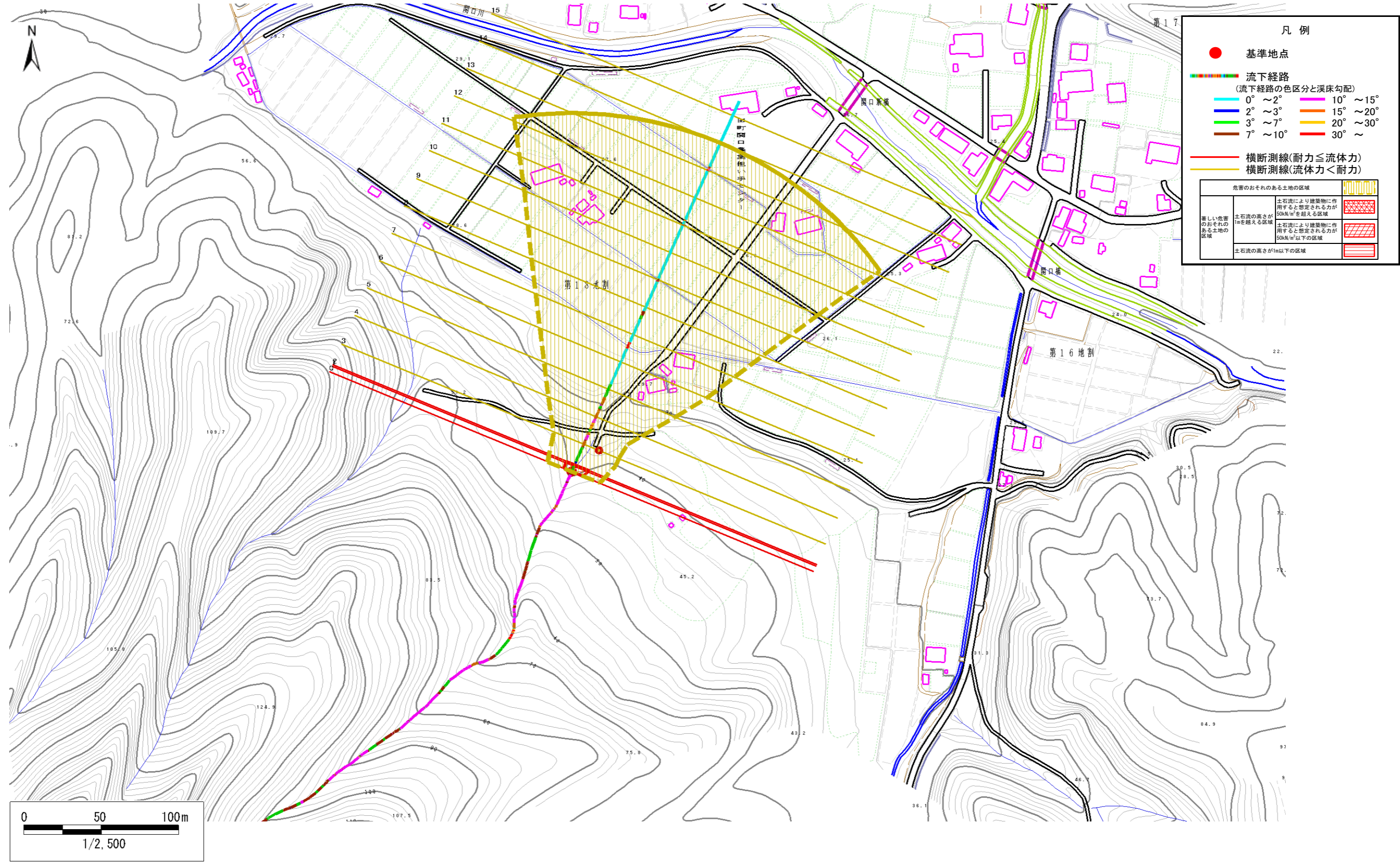
土石流区域調査

様式3-1 危害のおそれのある土地、著しい危害のおそれのある土地の設定図(全体図)

調査年度

平成20年度

| | | | | | | |
|-------|------|---------|-----|---------|-----|-------------------|
| 溪流の位置 | 溪流番号 | B117102 | 溪流名 | 関口の沢(3) | 所在地 | 岩手県下閉伊郡山田町山田第18地割 |
|-------|------|---------|-----|---------|-----|-------------------|



凡例

- 基準地点
- 流下経路 (流下経路の色区分と溪床勾配)
 - 0° ~ 2°
 - 2° ~ 3°
 - 3° ~ 7°
 - 7° ~ 10°
 - 10° ~ 15°
 - 15° ~ 20°
 - 20° ~ 30°
 - 30° ~
- 横断測線(耐力 ≤ 流体力)
- 横断測線(流体力 < 耐力)

| 危害のおそれのある土地の区域 | |
|-------------------|-----------------------------------|
| 著しい危害のおそれのある土地の区域 | 土石流の流力が500N/m ² を超える区域 |
| 危害のおそれのある土地の区域 | 土石流の流力が500N/m ² 以下の区域 |
| 土石流の高さが1m以下の区域 | |

土石流区域調書

様式3-2 建築物に作用すると想定される衝撃に関する事項

| | |
|------|-------------------|
| 調査年度 | 平成20年度 |
| 所在地 | 岩手県下関伊郡山田町山田第18地割 |

| 溪流の位置 | 溪流番号 | B117102 | 溪流名 | 関口の沢(3) | 所在地 | | |
|--------|-------------|-------------------------------|------------------------------|---------|------------|-------------------------------|------------------------------|
| 横断測線番号 | 土石流の高さh(m) | 土石流の流体力Fd(kN/m ²) | 建築物の耐力P2(kN/m ²) | 横断測線番号 | 土石流の高さh(m) | 土石流の流体力Fd(kN/m ²) | 建築物の耐力P2(kN/m ²) |
| No.0 | 0.691209000 | 20.49812000 | 10.403770000 | | | | |
| No.1 | 0.618129000 | 17.34305000 | 11.463130000 | | | | |
| No.2 | 0.597349000 | 16.49651000 | 11.812630000 | | | | |
| No.3 | 0.496796000 | 12.36306000 | 13.923680000 | | | | |
| No.4 | 0.486956000 | 12.86774000 | 14.177690000 | | | | |
| No.5 | 0.490368000 | 12.68927000 | 14.088430000 | | | | |
| No.6 | 0.495986000 | 12.29736000 | 13.944200000 | | | | |
| No.7 | 0.457814000 | 8.85300000 | 14.994710000 | | | | |
| No.8 | 0.443435000 | 6.93952500 | 15.437750000 | | | | |
| No.9 | 0.440622000 | 6.23967100 | 15.527860000 | | | | |
| No.10 | 0.440323000 | 5.26983900 | 15.537490000 | | | | |
| No.11 | 0.450604000 | 3.99743600 | 15.213310000 | | | | |
| No.12 | 0.472086000 | 3.08798000 | 14.581850000 | | | | |
| No.13 | 0.484090000 | 2.78032400 | 14.253630000 | | | | |
| No.14 | 0.591821000 | 1.51108600 | 11.909810000 | | | | |
| No.15 | 0.967358000 | 0.51352200 | 7.876963000 | | | | |
| | | | | | | | |
| | | | | | | | |
| | | | | | | | |
| | | | | | | | |
| | | | | | | | |
| | | | | | | | |
| | | | | | | | |
| | | | | | | | |
| | | | | | | | |
| | | | | | | | |