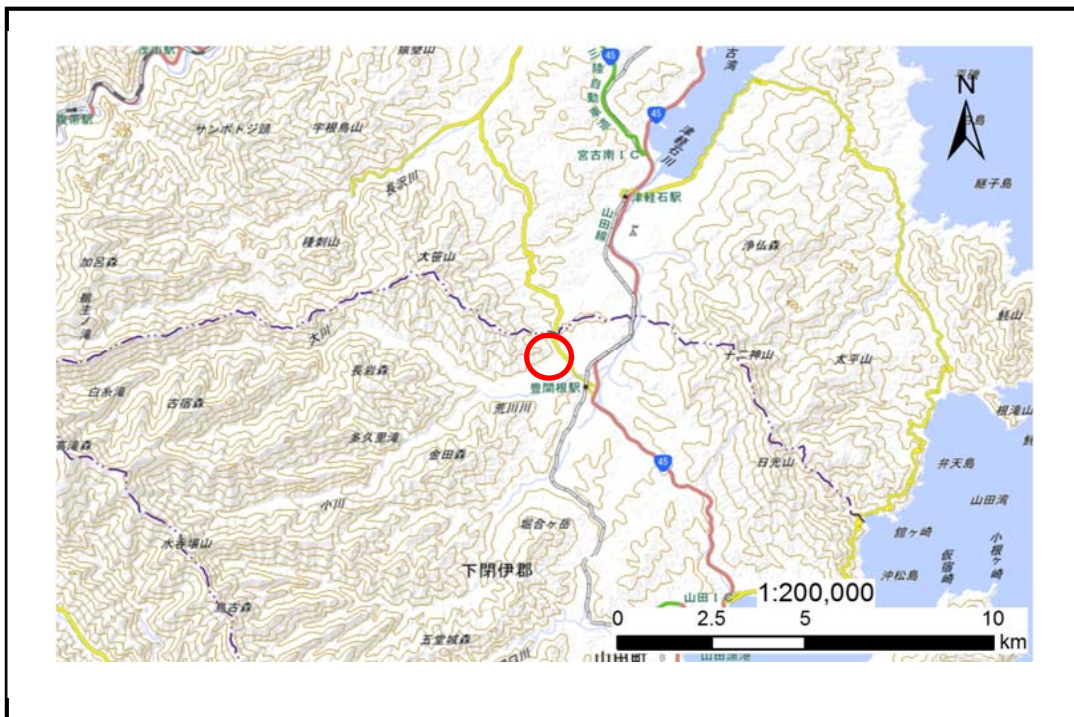


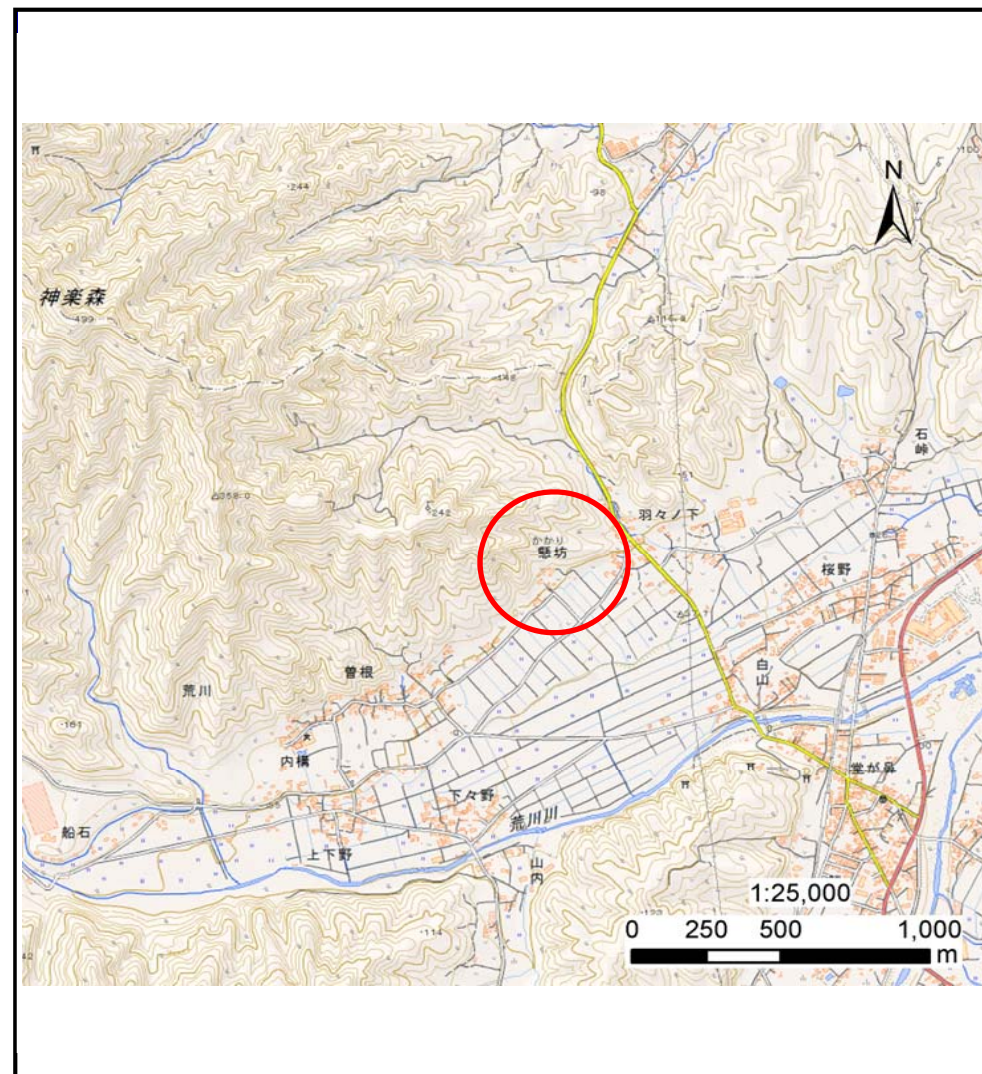
土砂災害防止に関する基礎調査(土石流)

表紙 位置,位置図

自然現象の種類	土石流
溪流番号	B105216
水系名	津軽石川
河川名	荒川川
溪流名	懸坊の沢
所在地	下閉伊郡山田町荒川第2地割
調査機関	沿岸広域振興局土木部宮古土木センター



位置図(S=1:200,000)



概況図(S=1:25,000)

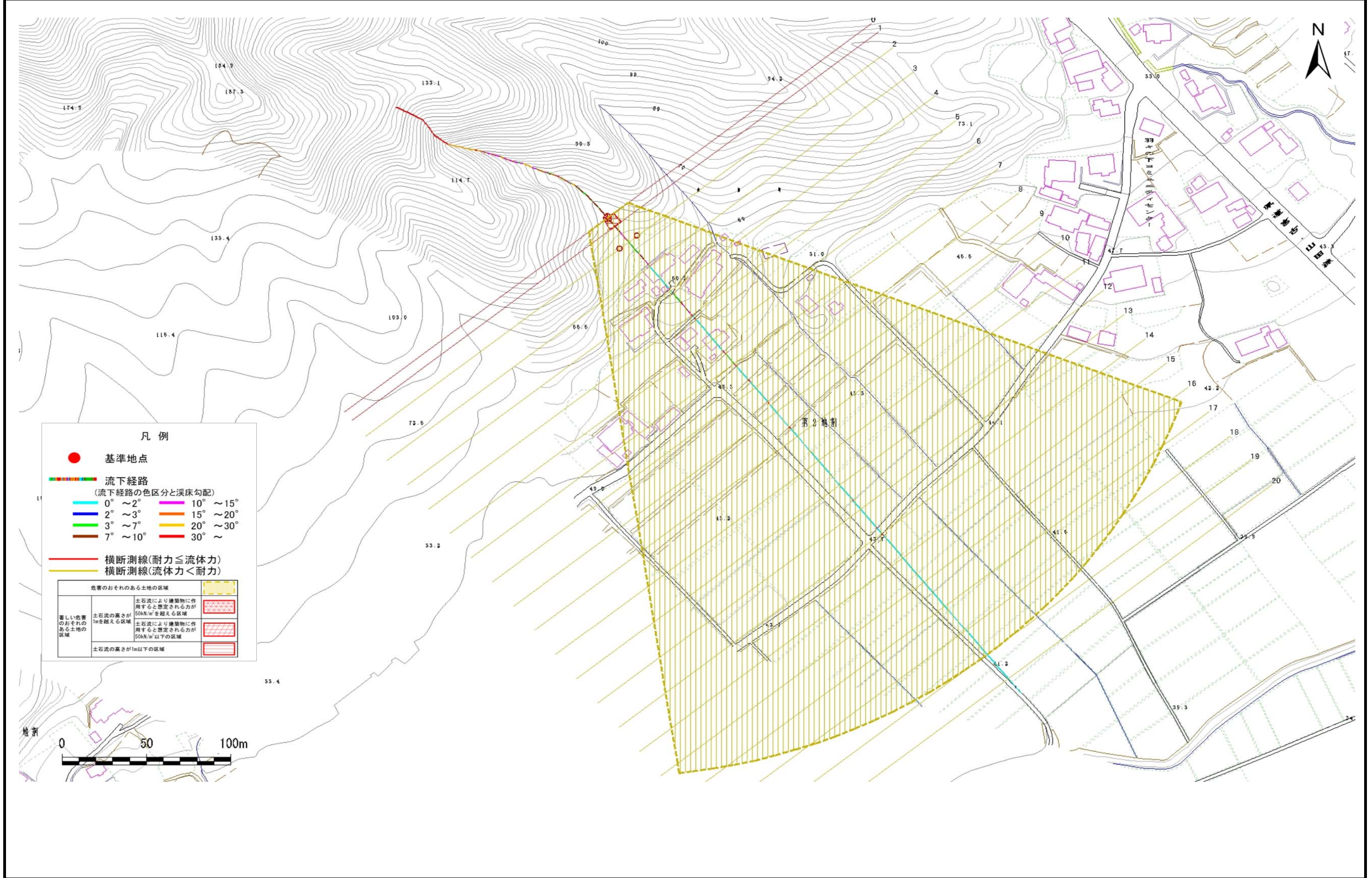
土石流区域調査

様式3-1 危害のおそれのある土地、著しい危害のおそれのある土地の設定図

調査年度

平成27年度

溪流の位置 溪流番号 B105216 溪流名 懸坊の沢 所在地 下関伊郡山田町荒川第2地割



凡例

- 基準地点
- 流下経路
(流下経路の色区分と溪床勾配)
- 0° ~ 2° 10° ~ 15°
- 2° ~ 3° 15° ~ 20°
- 3° ~ 7° 20° ~ 30°
- 7° ~ 10° 30° ~
- 横断測線(耐力 ≤ 流体力)
- 横断測線(流体力 < 耐力)

危害のおそれのある土地の区域		
著しい危害のおそれのある土地の区域	土石流により建築物に作用すると想定される力が50kN/m ² を超える区域	
	土石流により建築物に作用すると想定される力が50kN/m ² 以下の区域	
	土石流の高さが1m以下の区域	

