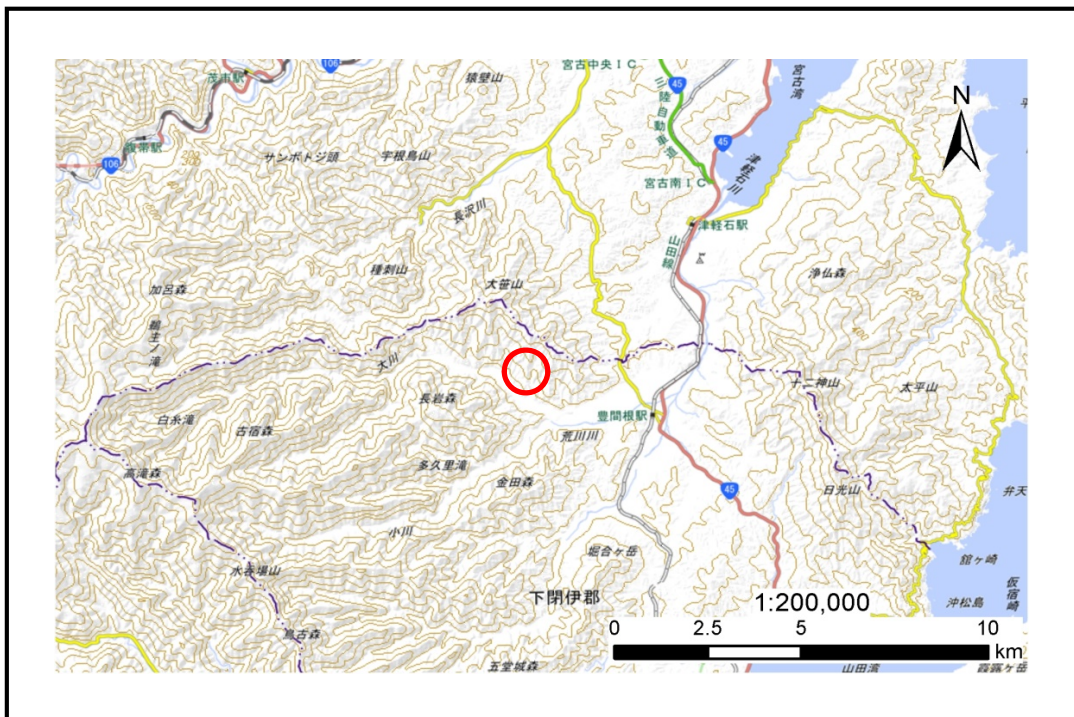


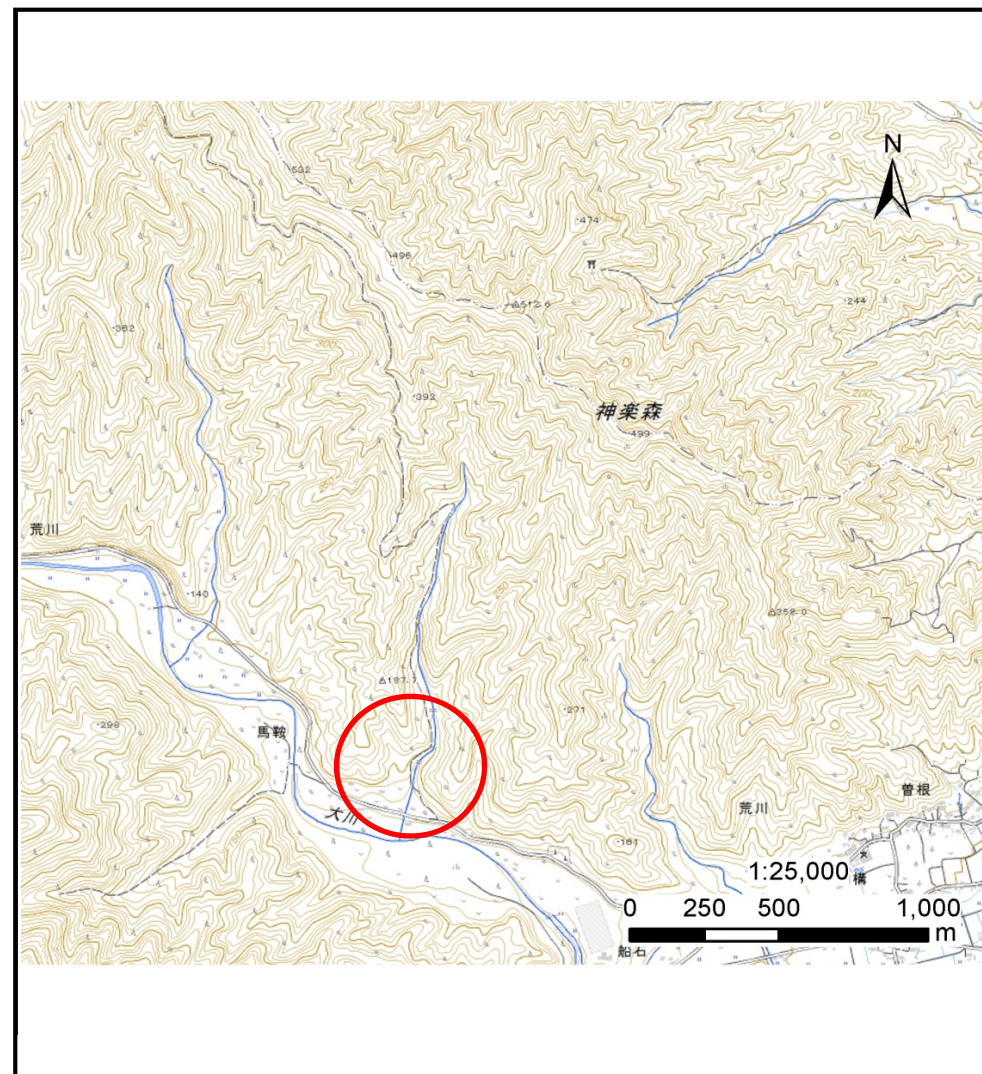
土砂災害防止に関する基礎調査(土石流)

表紙 位置,位置図

自然現象の種類	土石流
溪流番号	B105211
水系名	津軽石川
河川名	荒川川
溪流名	馬鞍の沢(5)
所在地	下閉伊郡山田町荒川第6地割
調査機関	沿岸広域振興局土木部宮古土木センター



位置図(S=1:200000)



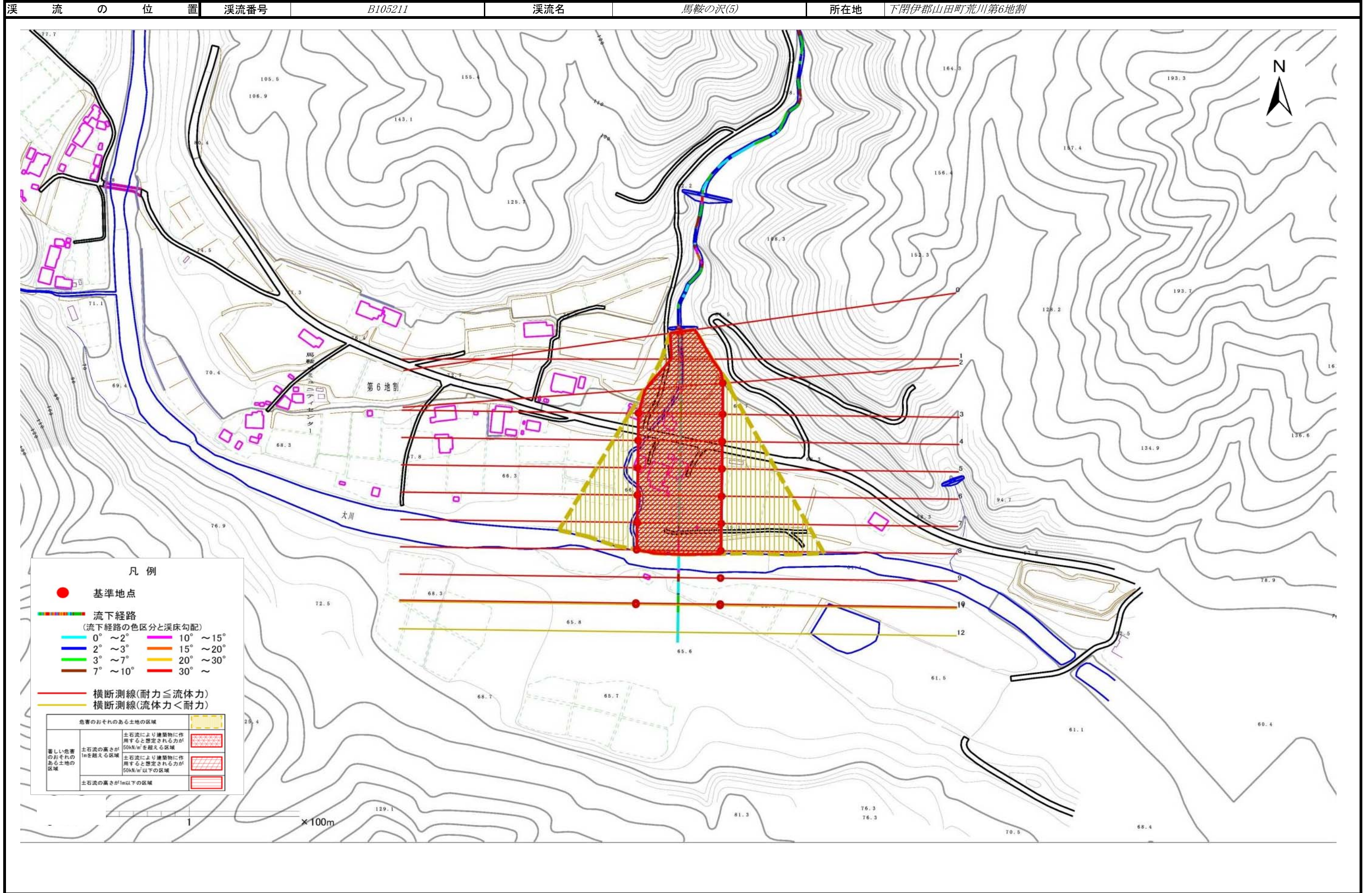
概況図(S=1:25000)

土石流区域調査

様式3-1 危害のおそれのある土地、著しい危害のおそれのある土地の設定図

調査年度

平成27年度



土石流区域調査

様式3-2 建築物に作用すると想定される衝撃に関する事項

調査年度 平成27年度

溪流の位置	溪流番号	B105211		溪流名	馬鞍の沢(5)	所在地	下閉伊郡山田町荒川第6地割
横断測線番号	土石流の高さh(m)	土石流の流体力Fd(kN/m ²)	建築物の耐力P2(kN/m2)	横断測線番号	土石流の高さh(m)	土石流の流体力Fd(kN/m ²)	建築物の耐力P2(kN/m2)
No.0	2.25	51.88	4.68				
No.1	1.50	28.24	5.71				
No.2	1.07	17.58	7.25				
No.3	1.07	16.79	7.24				
No.4	1.07	16.59	7.24				
No.5	1.11	12.31	7.07				
No.6	1.12	11.75	7.03				
No.7	1.16	9.81	6.84				
No.8	1.15	9.95	6.87				
No.9	1.18	9.05	6.74				
No.10	1.30	6.52	6.28				
No.11	1.41	5.29	5.97				
No.12	1.49	4.57	5.75				