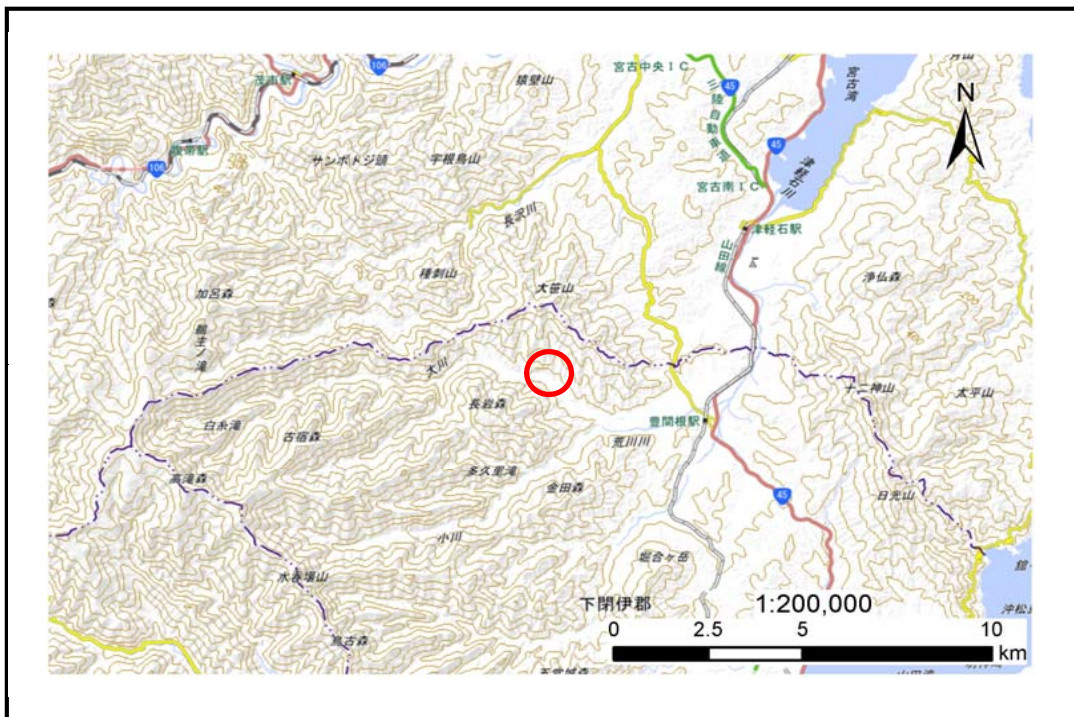


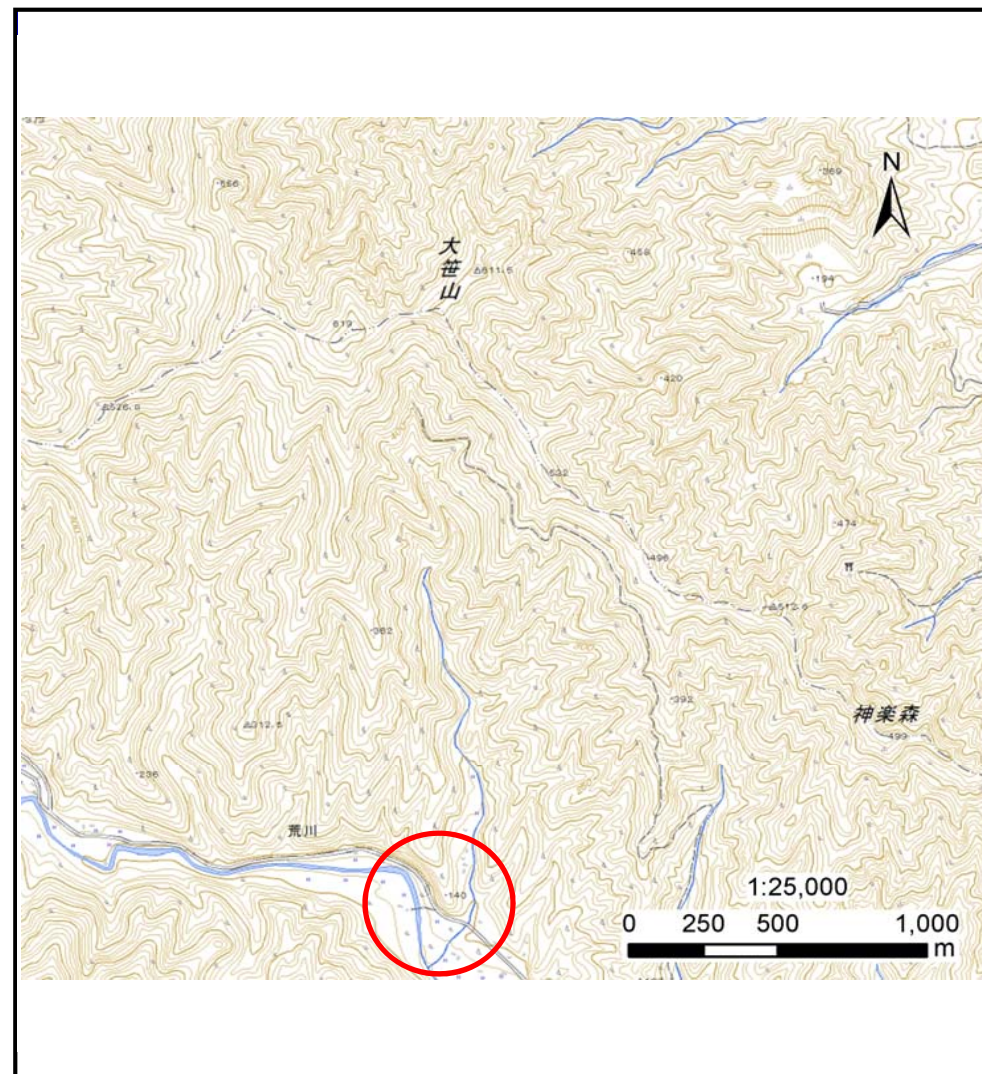
# 土砂災害防止に関する基礎調査(土石流)

表紙 位置,位置図

自然現象の種類	土石流
溪流番号	B105209-2
水系名	津軽石川
河川名	荒川川
溪流名	馬鞍の沢(2)-2
所在地	下閉伊郡山田町荒川第6地割
調査機関	沿岸広域振興局土木部宮古土木センター



位置図(S=1:200,000)



概況図(S=1:25,000)



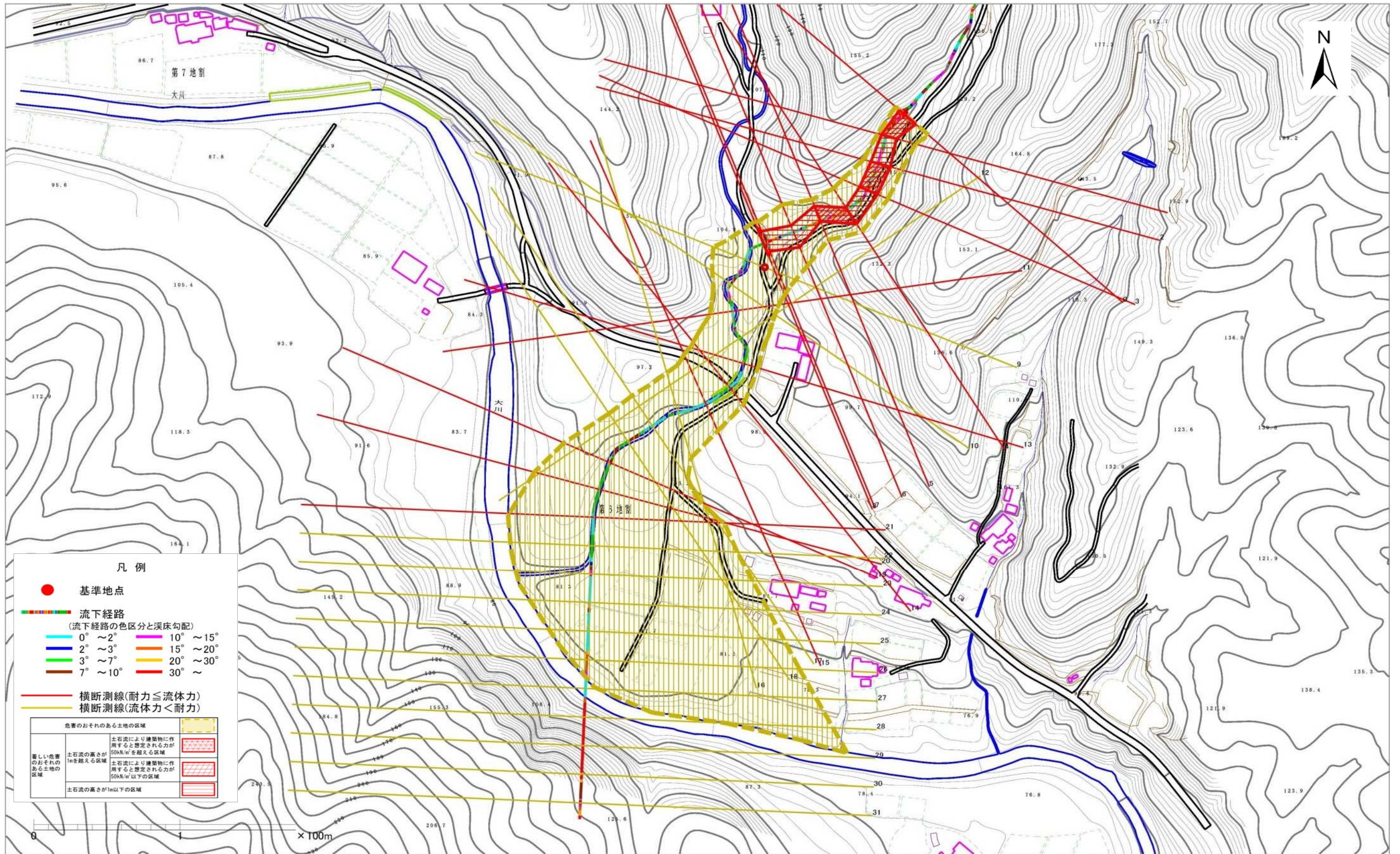
# 土石流区域調査

様式3-1 危害のおそれのある土地、著しい危害のおそれのある土地の設定図

調査年度

平成27年度

溪流の位置 溪流番号 B105209-2 溪流名 馬鞍の沢(2)-2 所在地 下関伊郡山田町荒川第6地割





## 土石流区域調査

様式3-2 建築物に作用すると想定される衝撃に関する事項

調査年度	平成27年度
------	--------

溪流の位置	溪流番号	B105209-2	溪流名	馬鞍の沢(2)-2	所在地	下閉伊郡山田町荒川第6地割
-------	------	-----------	-----	-----------	-----	---------------

横断測線番号	土石流の高さh(m)	土石流の流体力Fd(kN/m <sup>2</sup> )	建築物の耐力P2(kN/m <sup>2</sup> )	横断測線番号	土石流の高さh(m)	土石流の流体力Fd(kN/m <sup>2</sup> )	建築物の耐力P2(kN/m <sup>2</sup> )
No.0	0.97	24.39	7.83	No.27	0.69	5.64	10.34
No.1	1.18	30.72	6.73	No.28	1.03	2.19	7.47
No.2	1.00	23.68	7.66	No.29	0.00	0.00	0.00
No.3	1.01	22.70	7.56	No.30	0.00	0.00	0.00
No.4	0.98	20.07	7.73	No.31	0.00	0.00	0.00
No.5	1.09	21.46	7.16				
No.6	0.88	16.33	8.45				
No.7	0.89	18.35	8.37				
No.8	0.72	13.94	9.94				
No.9	0.63	10.82	11.14				
No.10	0.64	9.86	11.07				
No.11	0.91	16.16	8.23				
No.12	0.65	9.52	10.91				
No.13	1.00	16.16	7.66				
No.14	1.60	27.18	5.49				
No.15	0.98	13.68	7.74				
No.16	0.68	7.47	10.46				
No.17	0.70	6.24	10.23				
No.18	0.74	4.80	9.73				
No.19	1.09	8.84	7.17				
No.20	1.03	8.79	7.48				
No.21	1.11	8.63	7.08				
No.22	0.77	5.00	9.46				
No.23	0.80	4.34	9.16				
No.24	0.82	4.06	9.00				
No.25	0.79	4.28	9.20				
No.26	0.75	4.85	9.70				