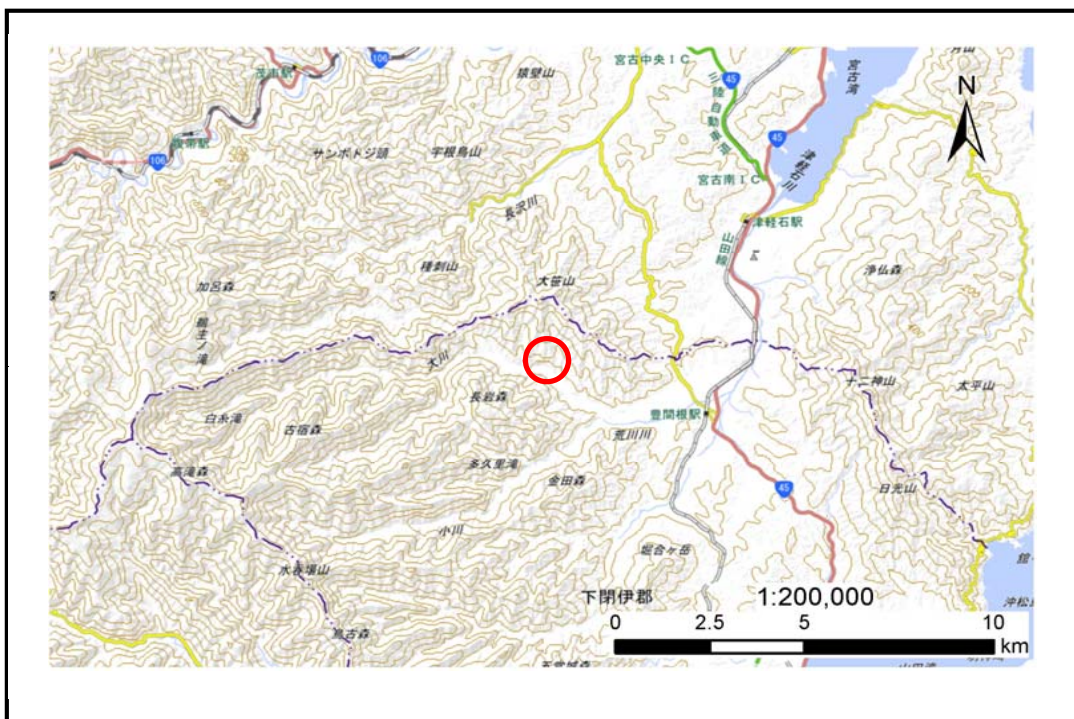


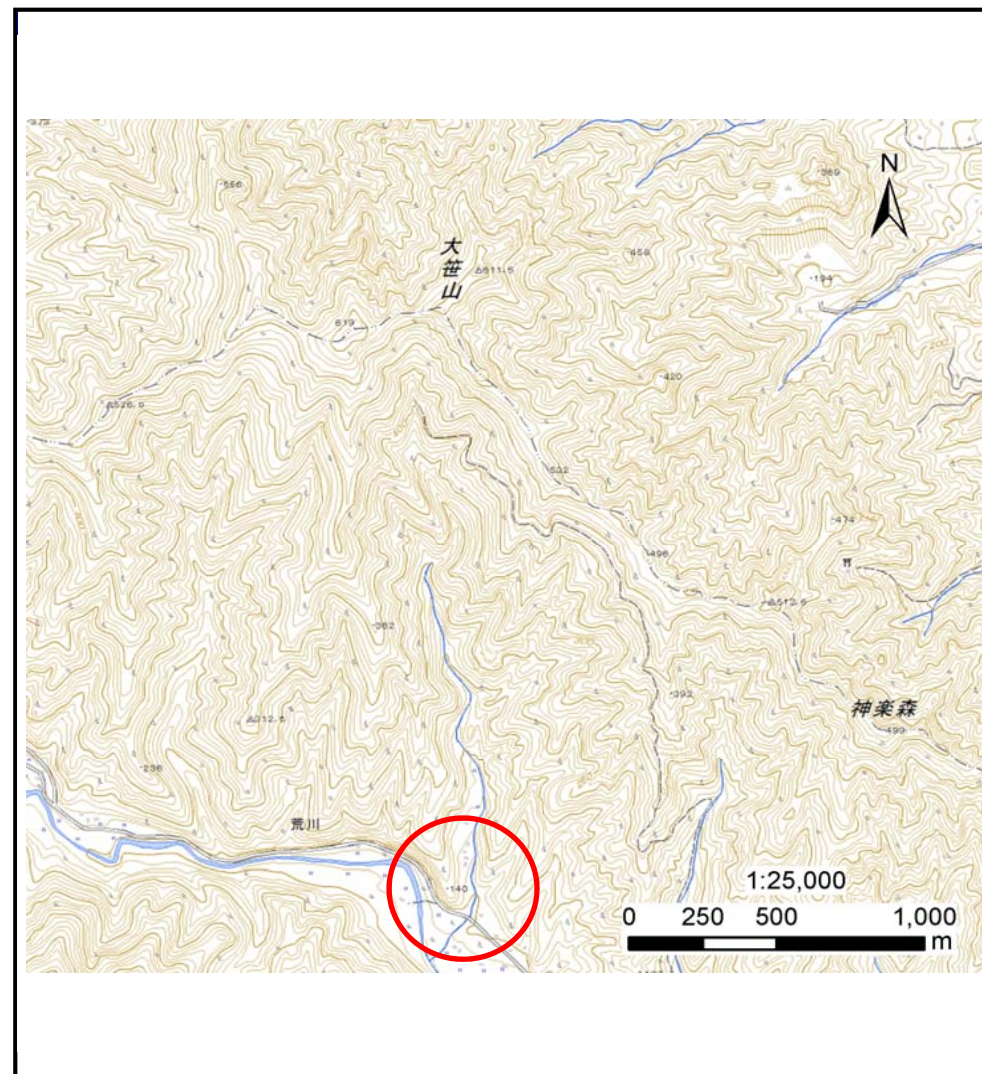
土砂災害防止に関する基礎調査(土石流)

表紙 位置,位置図

自然現象の種類	土石流
溪流番号	B105209-1
水系名	津軽石川
河川名	荒川川
溪流名	馬鞍の沢(2)-1
所在地	下閉伊郡山田町荒川第6地割
調査機関	沿岸広域振興局土木部宮古土木センター



位置図(S=1:200,000)



概況図(S=1:25,000)

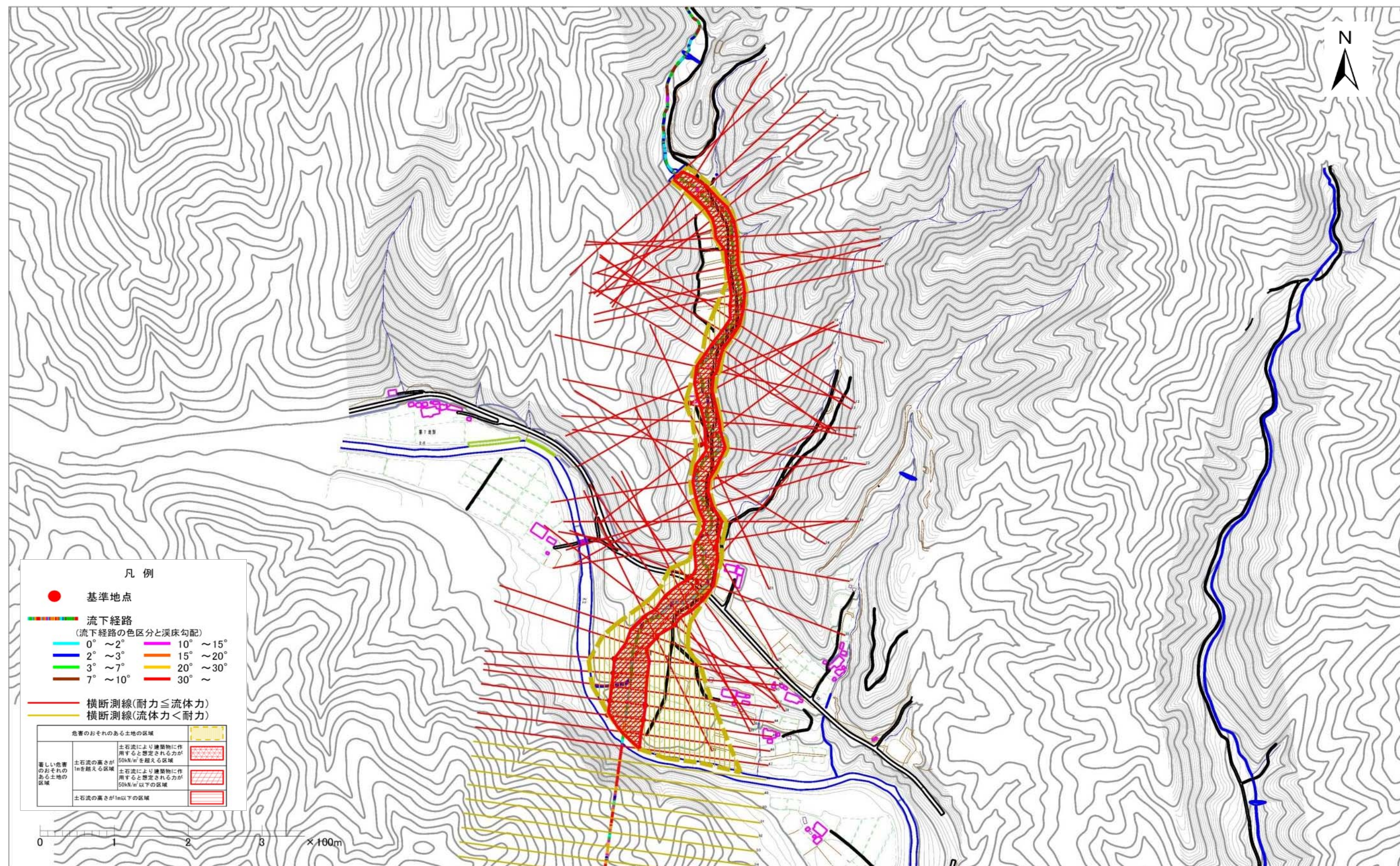
土石流区域調査

様式3-1 危害のおそれのある土地、著しい危害のおそれのある土地の設定図

調査年度

平成27年度

溪流の位置 溪流番号 B105209-1 溪流名 馬鞍の沢(2)-1 所在地 下閉伊郡山田町荒川第6地割



凡例

- 基準地点
- 流下経路
(流下経路の色区分と溪床勾配)
- 0° ~ 2° (blue)
- 2° ~ 3° (green)
- 3° ~ 7° (yellow)
- 7° ~ 10° (orange)
- 10° ~ 15° (pink)
- 15° ~ 20° (red)
- 20° ~ 30° (dark red)
- 30° ~ (dark red)
- 横断測線(耐力 ≤ 流体力)
- 横断測線(流体力 < 耐力)

危害のおそれのある土地の区域		
著しい危害のおそれのある土地の区域	土石流の高さが1mを超える区域	
	土石流により建築物に作用すると想定される力が50kN/m ² を超える区域	
	土石流により建築物に作用すると想定される力が50kN/m ² 以下の区域	
	土石流の高さが1m以下の区域	

0 1 2 3 ×100m

土石流区域調査

様式3-2 建築物に作用すると想定される衝撃に関する事項

調査年度 平成27年度

溪流の位置	溪流番号	B105209-1	溪流名	馬鞍の沢(2)-1	所在地	下関伊郡山田町荒川第6地割	
横断測線番号	土石流の高さh(m)	土石流の流体力Fd(kN/m ²)	建築物の耐力P2(kN/m ²)	横断測線番号	土石流の高さh(m)	土石流の流体力Fd(kN/m ²)	建築物の耐力P2(kN/m ²)
No.0	2.08	45.94	4.81	No.27	1.95	24.88	4.95
No.1	1.80	31.20	5.15	No.28	1.71	20.07	5.28
No.2	1.67	31.13	5.36	No.29	1.10	10.85	7.12
No.3	1.71	31.90	5.29	No.30	1.10	10.63	7.10
No.4	1.55	26.71	5.61	No.31	1.36	13.03	6.11
No.5	1.52	24.11	5.69	No.32	1.11	10.29	7.06
No.6	1.48	23.52	5.78	No.33	1.11	10.35	7.07
No.7	2.03	36.18	4.86	No.34	1.14	9.48	6.93
No.8	2.13	40.51	4.77	No.35	1.34	10.27	6.18
No.9	1.87	35.31	5.05	No.36	1.41	10.94	5.96
No.10	1.93	30.42	4.97	No.37	1.20	8.23	6.66
No.11	1.91	30.19	5.00	No.38	1.19	8.34	6.69
No.12	2.21	32.09	4.71	No.39	1.15	8.90	6.86
No.13	2.18	30.77	4.73	No.40	1.58	13.59	5.55
No.14	2.13	29.75	4.77	No.41	1.15	8.94	6.87
No.15	1.78	22.84	5.18	No.42	1.17	8.65	6.78
No.16	1.08	11.30	7.19	No.43	1.23	7.48	6.53
No.17	1.54	18.32	5.62	No.44	1.22	7.65	6.58
No.18	1.07	11.52	7.24	No.45	1.22	7.61	6.57
No.19	1.74	22.25	5.24	No.46	1.45	14.49	5.84
No.20	1.84	23.99	5.10	No.47	1.09	9.66	7.13
No.21	1.06	11.70	7.28				
No.22	1.55	19.28	5.62				
No.23	1.49	18.25	5.75				
No.24	1.60	20.44	5.51				
No.25	1.71	22.94	5.29				
No.26	1.92	25.69	4.99				