

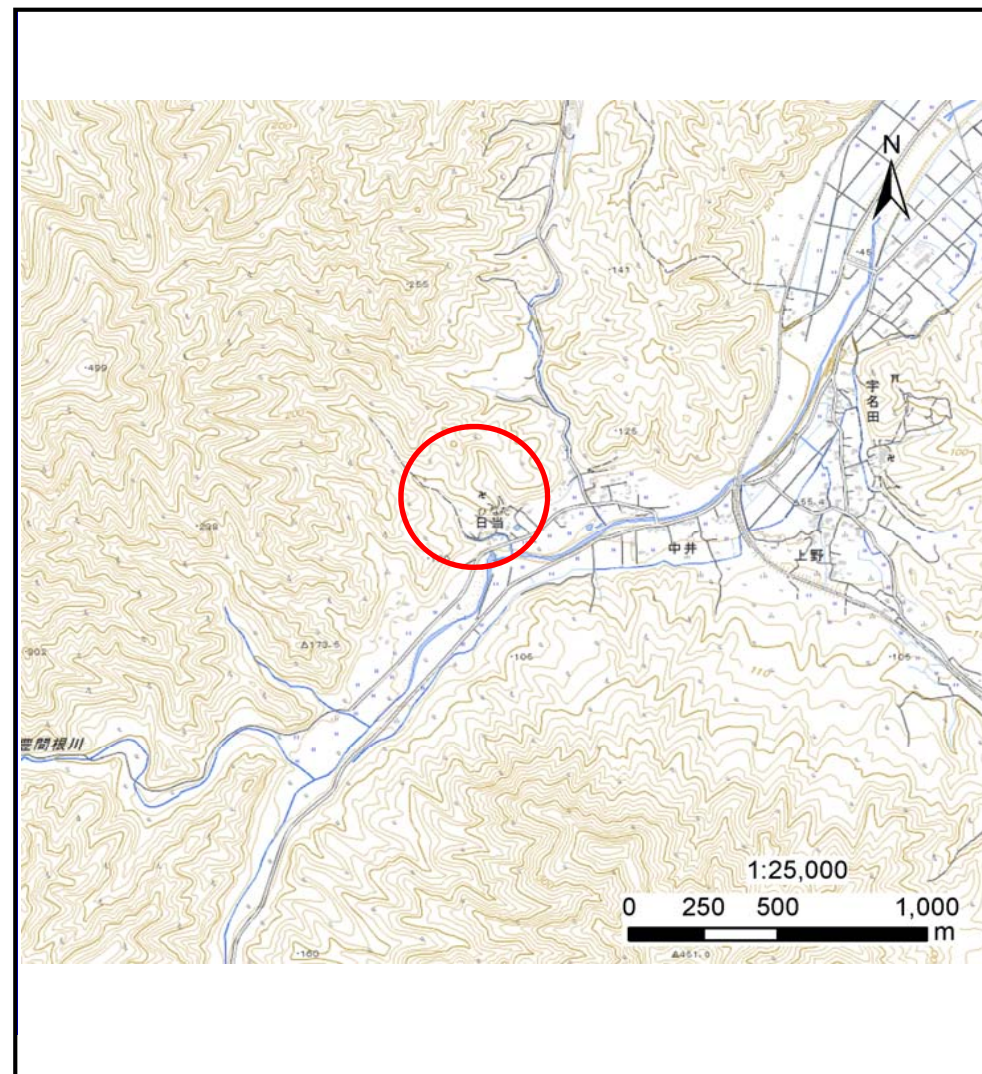
# 土砂災害防止に関する基礎調査(土石流)

表紙 位置,位置図

自然現象の種類	土石流
溪流番号	B105203
水系名	津軽石川
河川名	津軽石川
溪流名	日当の沢(4)
所在地	下閉伊郡山田町豊間根第18地割
調査機関	沿岸広域振興局土木部宮古土木センター



位置図(S=1:200000)



概況図(S=1:25000)

# 土石流区域調査

様式3-1 危害のおそれのある土地、著しい危害のおそれのある土地の設定図

調査年度

平成27年度

溪流の位置

溪流番号

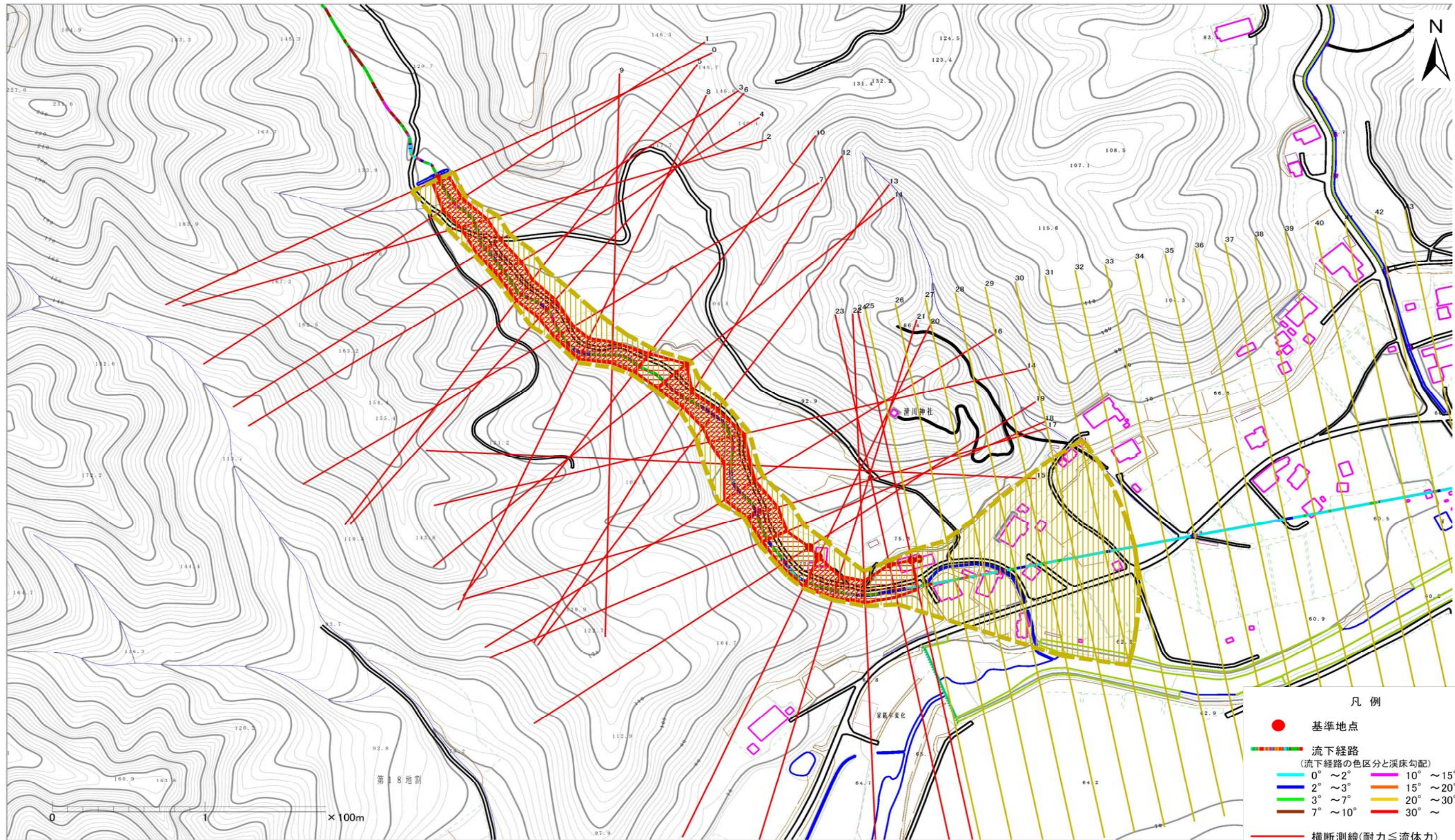
B105203

溪流名

日当の沢(4)

所在地

下閉伊郡山田町豊間根第18地割



**凡例**

- 基準地点
- 流下経路  
(流下経路の色区分と渓床勾配)
  - 0° ~ 2°
  - 2° ~ 3°
  - 3° ~ 7°
  - 7° ~ 10°
  - 10° ~ 15°
  - 15° ~ 20°
  - 20° ~ 30°
  - 30° ~
- 横断測線(耐力 ≤ 流体力)
- 横断測線(流体力 < 耐力)

危険のおそれのある土地の区域		図案
著しい危害のおそれのある土地の区域	土石流の高さが1mを超える区域	斜線パターン
	土石流により建築物に作用すると想定される力が50kN/m <sup>2</sup> を超える区域	格子パターン
	土石流により建築物に作用すると想定される力が50kN/m <sup>2</sup> 以下の区域	点線パターン
土石流の高さが1m以下の区域		空白パターン

0 1 × 100m

第18地割

## 土 石 流 区 域 調 査

様式3-2 建築物に作用すると想定される衝撃に関する事項

調査年度 平成27年度

渓流の位置	溪流番号	B105203	溪流名	目当の沢(4)	所在地	下閉伊郡山田町豊間根第18地割	
横断測線番号	土石流の高さh(m)	土石流の流体力Fd(kN/m <sup>2</sup> )	建築物の耐力P2(kN/m <sup>2</sup> )	横断測線番号	土石流の高さh(m)	土石流の流体力Fd(kN/m <sup>2</sup> )	建築物の耐力P2(kN/m <sup>2</sup> )
No.0	1.84	41.85	5.10	No.27	0.97	6.47	7.79
No.1	1.55	31.07	5.61	No.28	0.99	6.31	7.71
No.2	1.37	25.04	6.08	No.29	1.01	6.07	7.60
No.3	1.35	25.76	6.12	No.30	1.03	5.83	7.48
No.4	1.36	25.99	6.09	No.31	1.05	5.61	7.38
No.5	1.39	25.77	6.00	No.32	1.09	4.95	7.15
No.6	1.45	26.21	5.86	No.33	1.13	4.48	6.96
No.7	1.58	27.90	5.55	No.34	1.18	4.04	6.76
No.8	1.50	24.40	5.72	No.35	1.19	3.94	6.72
No.9	1.55	26.55	5.61	No.36	1.10	4.59	7.11
No.10	1.49	23.35	5.74	No.37	1.32	3.03	6.23
No.11	0.87	11.30	8.55	No.38	1.33	2.96	6.19
No.12	1.75	29.43	5.23	No.39	1.44	2.48	5.87
No.13	1.52	22.22	5.67	No.40	1.51	2.24	5.70
No.14	1.20	16.13	6.65	No.41	1.55	2.12	5.62
No.15	1.43	21.22	5.91	No.42	1.51	2.21	5.69
No.16	1.18	15.99	6.73	No.43	1.46	2.37	5.81
No.17	1.27	16.28	6.41				
No.18	1.43	19.18	5.90				
No.19	0.90	9.89	8.34				
No.20	0.91	9.09	8.25				
No.21	1.53	17.96	5.65				
No.22	1.60	16.82	5.50				
No.23	0.94	8.20	7.99				
No.24	0.95	7.95	7.95				
No.25	0.96	7.79	7.92				
No.26	1.04	5.65	7.39				