

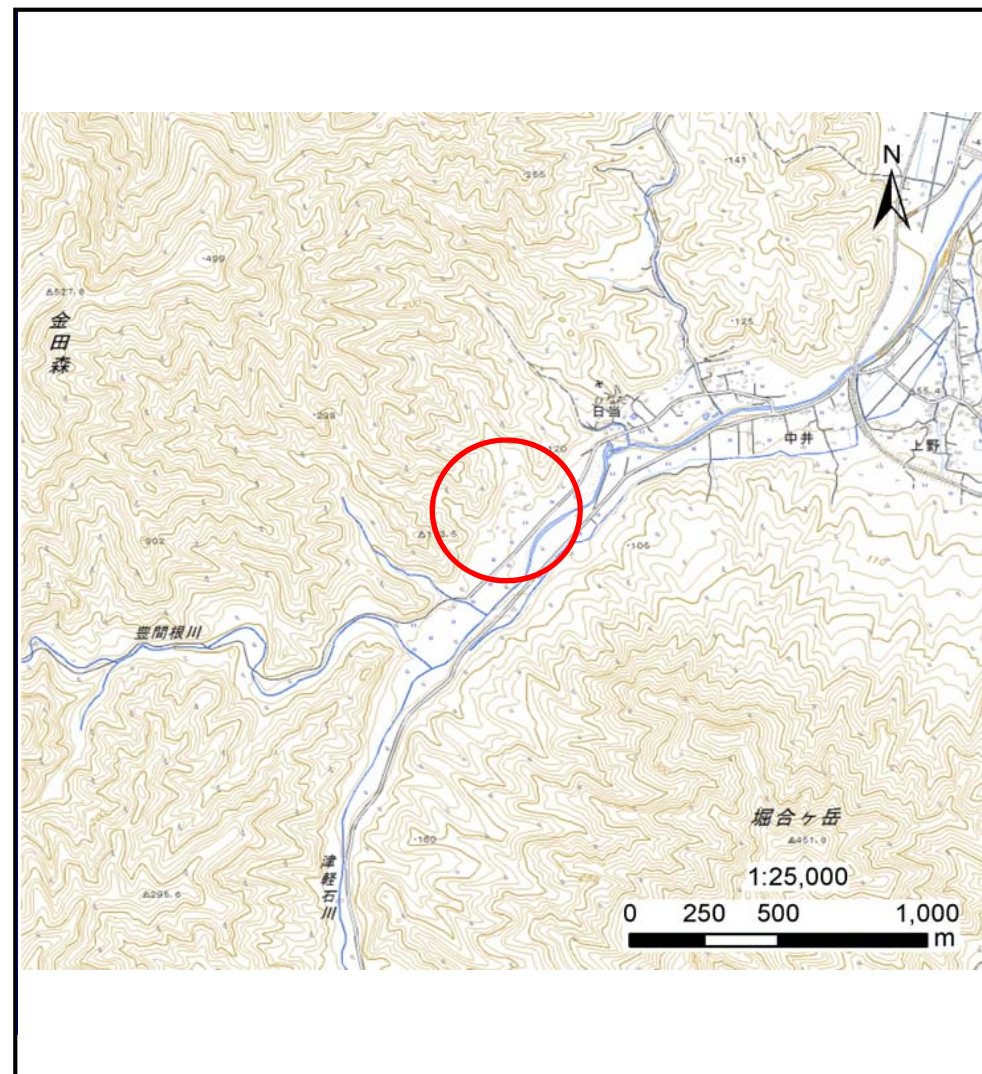
# 土砂災害防止に関する基礎調査(土石流)

表紙 位置,位置図

|         |                    |
|---------|--------------------|
| 自然現象の種類 | 土石流                |
| 溪流番号    | B105201            |
| 水系名     | 津軽石川               |
| 河川名     | 津軽石川               |
| 溪流名     | 日当の沢(2)            |
| 所在地     | 下閉伊郡山田町豊間根第18地割    |
| 調査機関    | 沿岸広域振興局土木部宮古土木センター |



位置図(S=1:200000)



概況図(S=1:25000)

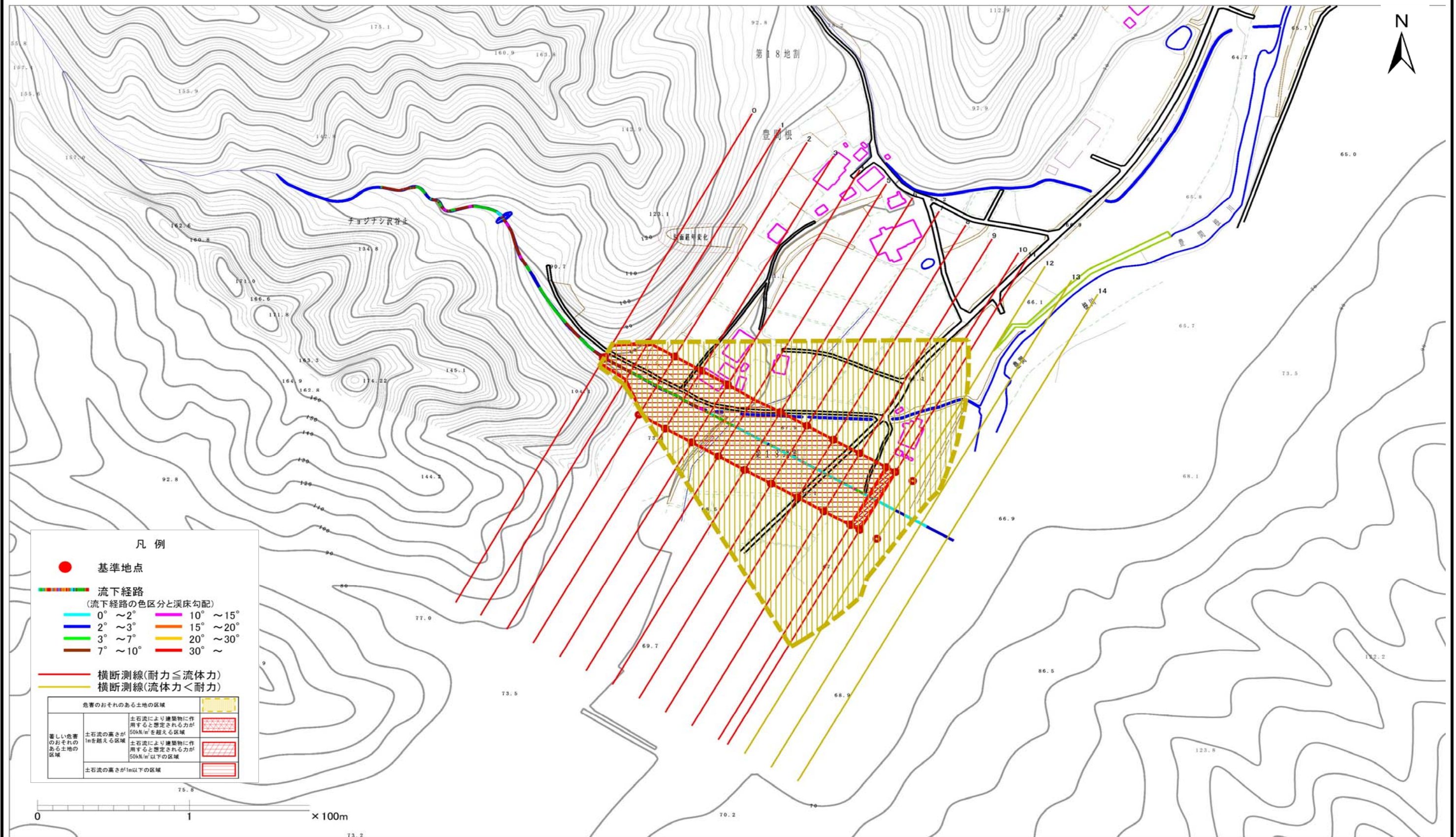
# 土石流区域調書

様式3-1 危害のおそれのある土地、著しい危害のおそれのある土地の設定図

調査年度

平成27年度

溪流の位置 溪流番号 B105201 溪流名 日当の沢(2) 所在地 下閉伊郡山田町豊間根第18地割



## 土石流区域調査書

様式3-2 建築物に作用すると想定される衝撃に関する事項

|      |        |
|------|--------|
| 調査年度 | 平成27年度 |
|------|--------|

|       |      |         |     |         |     |                 |
|-------|------|---------|-----|---------|-----|-----------------|
| 溪流の位置 | 溪流番号 | B105201 | 溪流名 | 日当の沢(2) | 所在地 | 下閉伊郡山田町豊間根第18地割 |
|-------|------|---------|-----|---------|-----|-----------------|

| 横断測線番号 | 土石流の高さh(m) | 土石流の流体力Fd(kN/m <sup>2</sup> ) | 建築物の耐力P2(kN/m <sup>2</sup> ) | 横断測線番号 | 土石流の高さh(m) | 土石流の流体力Fd(kN/m <sup>2</sup> ) | 建築物の耐力P2(kN/m <sup>2</sup> ) |
|--------|------------|-------------------------------|------------------------------|--------|------------|-------------------------------|------------------------------|
| No.0   | 1.87       | 38.38                         | 5.04                         |        |            |                               |                              |
| No.1   | 0.91       | 15.27                         | 8.23                         |        |            |                               |                              |
| No.2   | 0.92       | 15.00                         | 8.17                         |        |            |                               |                              |
| No.3   | 0.92       | 14.47                         | 8.15                         |        |            |                               |                              |
| No.4   | 0.92       | 14.56                         | 8.17                         |        |            |                               |                              |
| No.5   | 0.92       | 14.14                         | 8.15                         |        |            |                               |                              |
| No.6   | 0.93       | 12.23                         | 8.09                         |        |            |                               |                              |
| No.7   | 0.94       | 11.45                         | 8.05                         |        |            |                               |                              |
| No.8   | 0.95       | 10.58                         | 7.99                         |        |            |                               |                              |
| No.9   | 0.97       | 9.32                          | 7.85                         |        |            |                               |                              |
| No.10  | 0.99       | 8.28                          | 7.71                         |        |            |                               |                              |
| No.11  | 1.01       | 7.61                          | 7.59                         |        |            |                               |                              |
| No.12  | 1.06       | 6.46                          | 7.33                         |        |            |                               |                              |
| No.13  | 1.13       | 5.20                          | 6.95                         |        |            |                               |                              |
| No.14  | 1.27       | 3.82                          | 6.39                         |        |            |                               |                              |
|        |            |                               |                              |        |            |                               |                              |
|        |            |                               |                              |        |            |                               |                              |
|        |            |                               |                              |        |            |                               |                              |
|        |            |                               |                              |        |            |                               |                              |
|        |            |                               |                              |        |            |                               |                              |
|        |            |                               |                              |        |            |                               |                              |
|        |            |                               |                              |        |            |                               |                              |
|        |            |                               |                              |        |            |                               |                              |
|        |            |                               |                              |        |            |                               |                              |
|        |            |                               |                              |        |            |                               |                              |
|        |            |                               |                              |        |            |                               |                              |
|        |            |                               |                              |        |            |                               |                              |