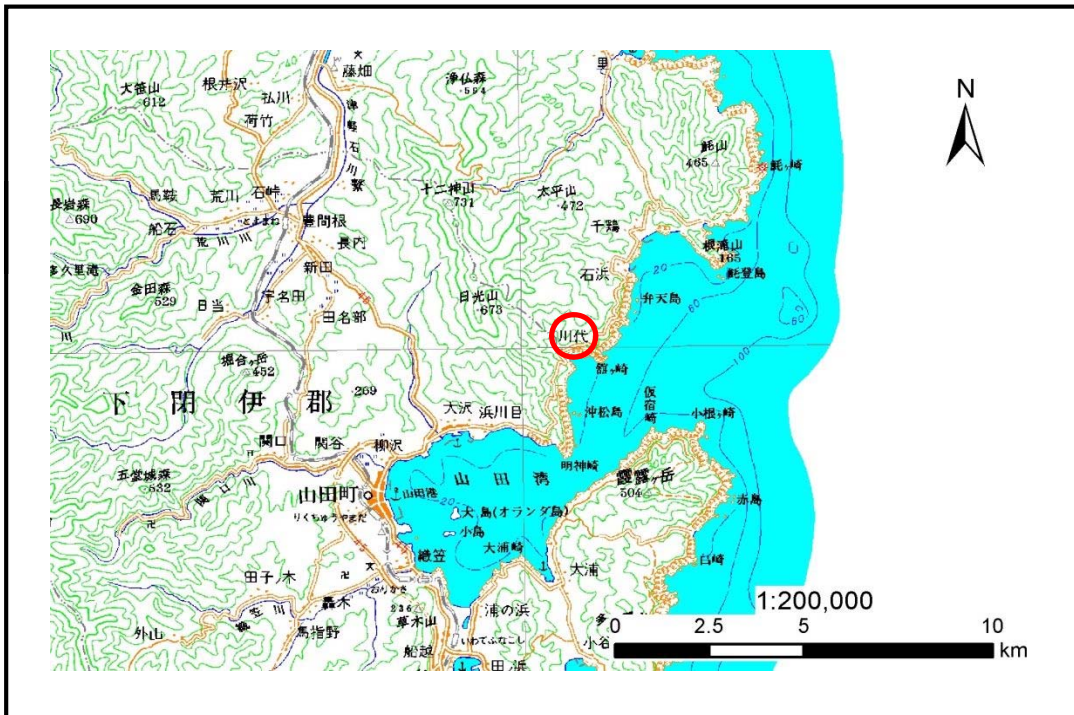


土砂災害防止に関する基礎調査(土石流)

表紙 位置,位置図

自然現象の種類	土石流
溪流番号	A118102
水系名	川代川
河川名	川代川
溪流名	川代の沢(3)
所在地	下閉伊郡山田町大沢
調査機関	沿岸広域振興局土木部宮古土木センター



位置図(S=1:200,000)

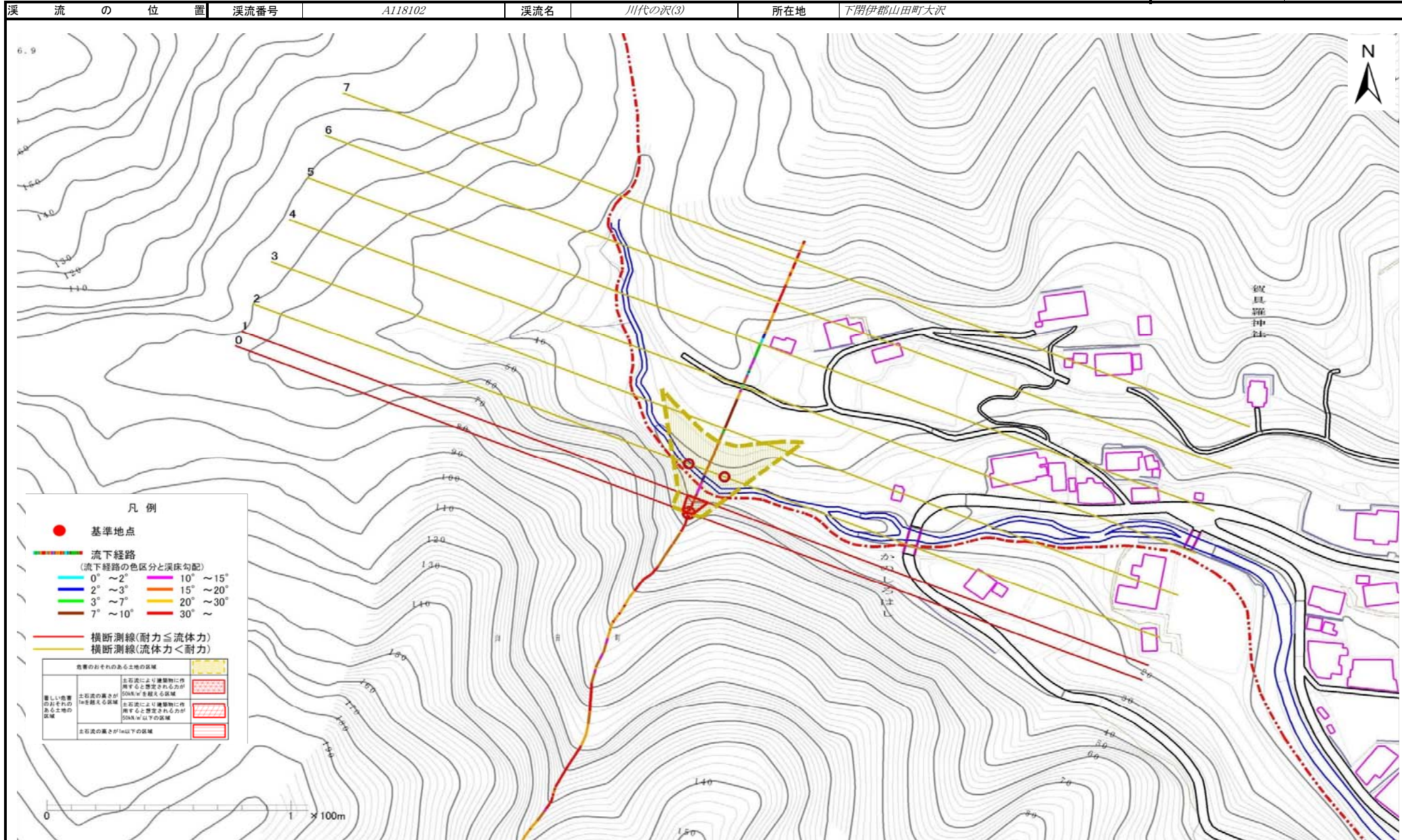


概況図(S=1:25,000)

土石流区域調査

様式3-1 危害のおそれのある土地、著しい危害のおそれのある土地の設定図

調査年度 平成27年度



土石流区域調査

様式3-2 建築物に作用すると想定される衝撃に関する事項

調査年度	平成27年度
------	--------

溪流の位置	溪流番号	A118102	溪流名	川代の沢(3)	所在地	下閉伊郡山田町大沢
-------	------	---------	-----	---------	-----	-----------

横断測線番号	土石流の高さh(m)	土石流の流体力Fd(kN/m ²)	建築物の耐力P2(kN/m ²)	横断測線番号	土石流の高さh(m)	土石流の流体力Fd(kN/m ²)	建築物の耐力P2(kN/m ²)
No.0	0.67	53.70	10.68				
No.1	0.43	30.92	15.64				
No.2	0.31	19.38	21.31				
No.3	0.32	18.26	20.73				
No.4	0.33	16.96	20.02				
No.5	0.35	15.27	19.06				
No.6	0.21	5.26	30.88				
No.7	0.14	1.01	43.76				