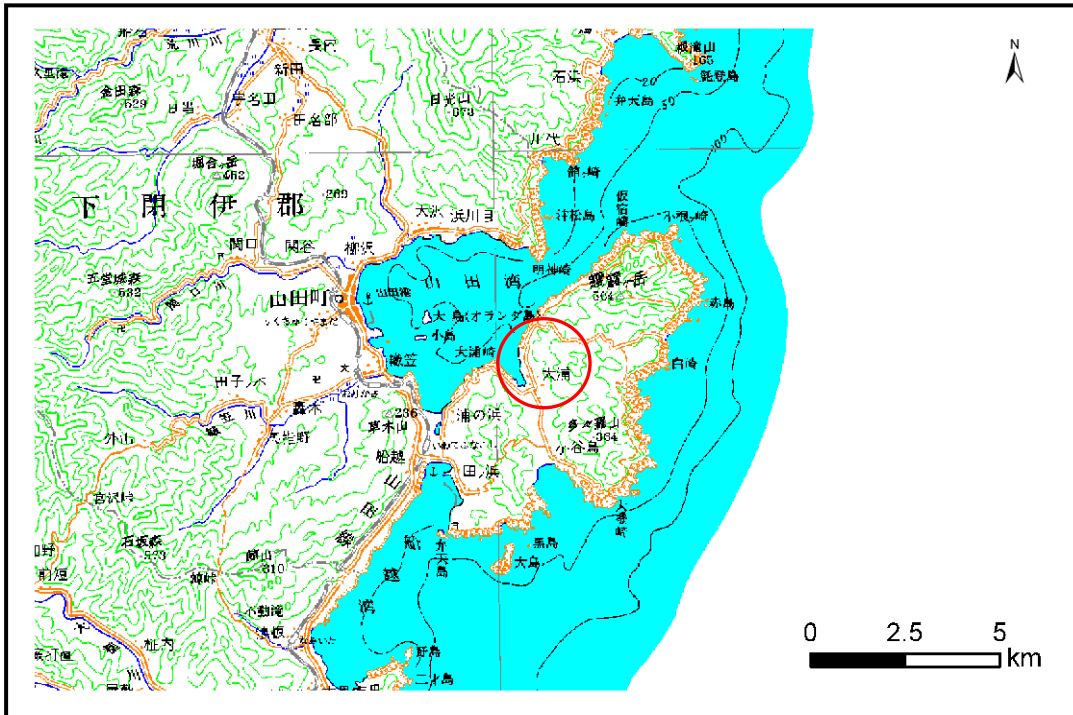


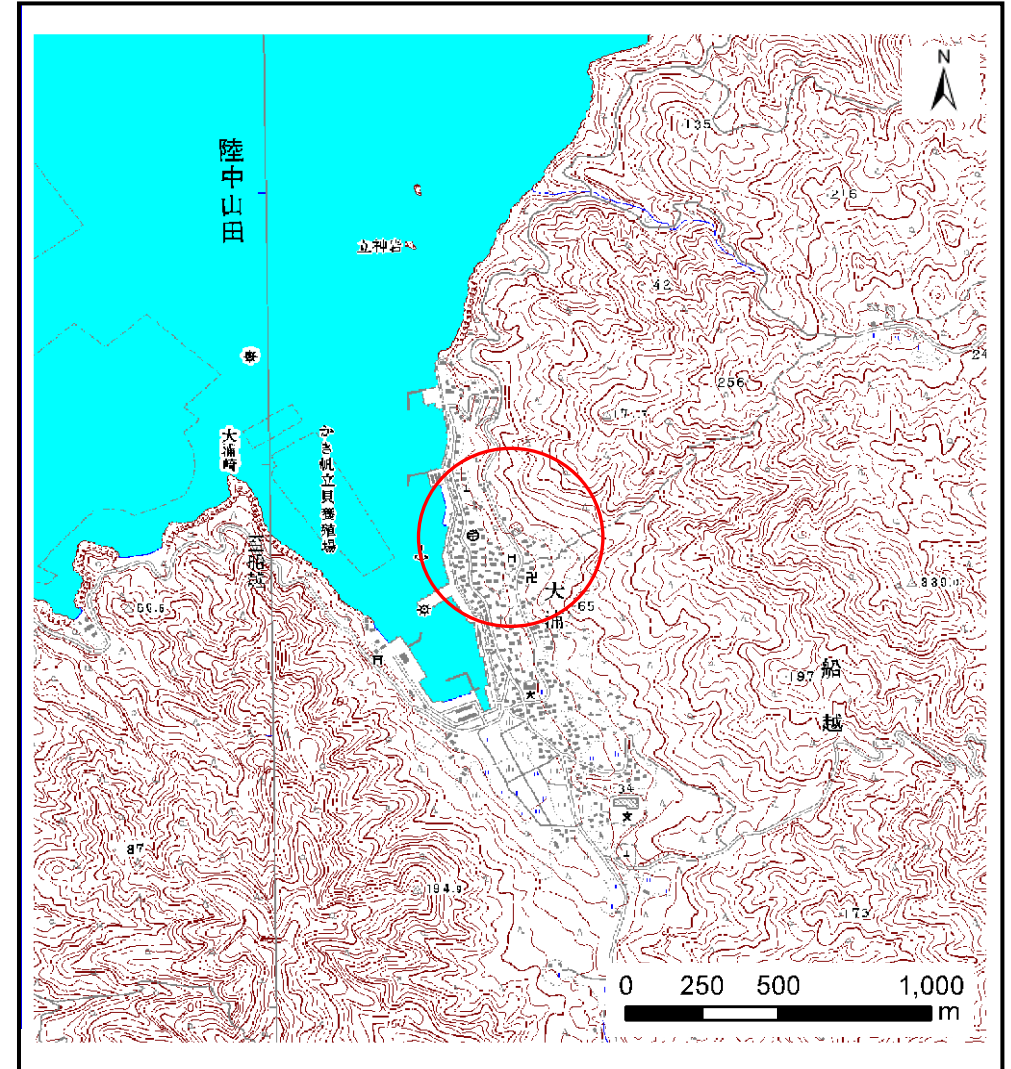
土砂災害防止に関する基礎調査(土石流)

表紙 位置,位置図

自然現象の種類	土石流
溪流番号	A118003
水系名	-
河川名	-
溪流名	大浦の沢(2)
所在地	下閉伊郡山田町船越第23地割
調査機関	岩手県宮古地方振興局土木部



位置図(S=1:200,000)

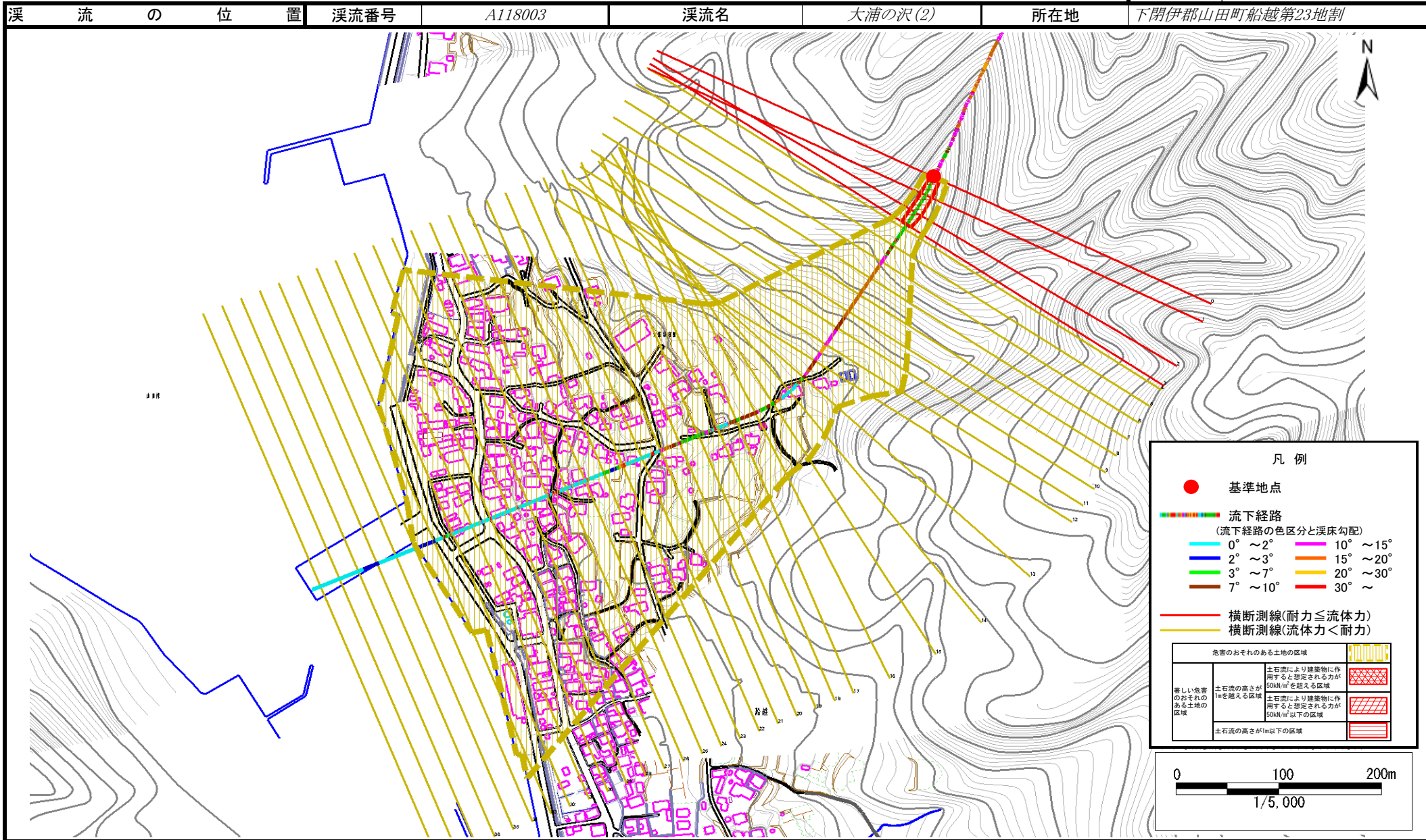


概況図(S=1:25,000)

土石流区域調査

様式3-1 危害のおそれのある土地、著しい危害のおそれのある土地の設定図

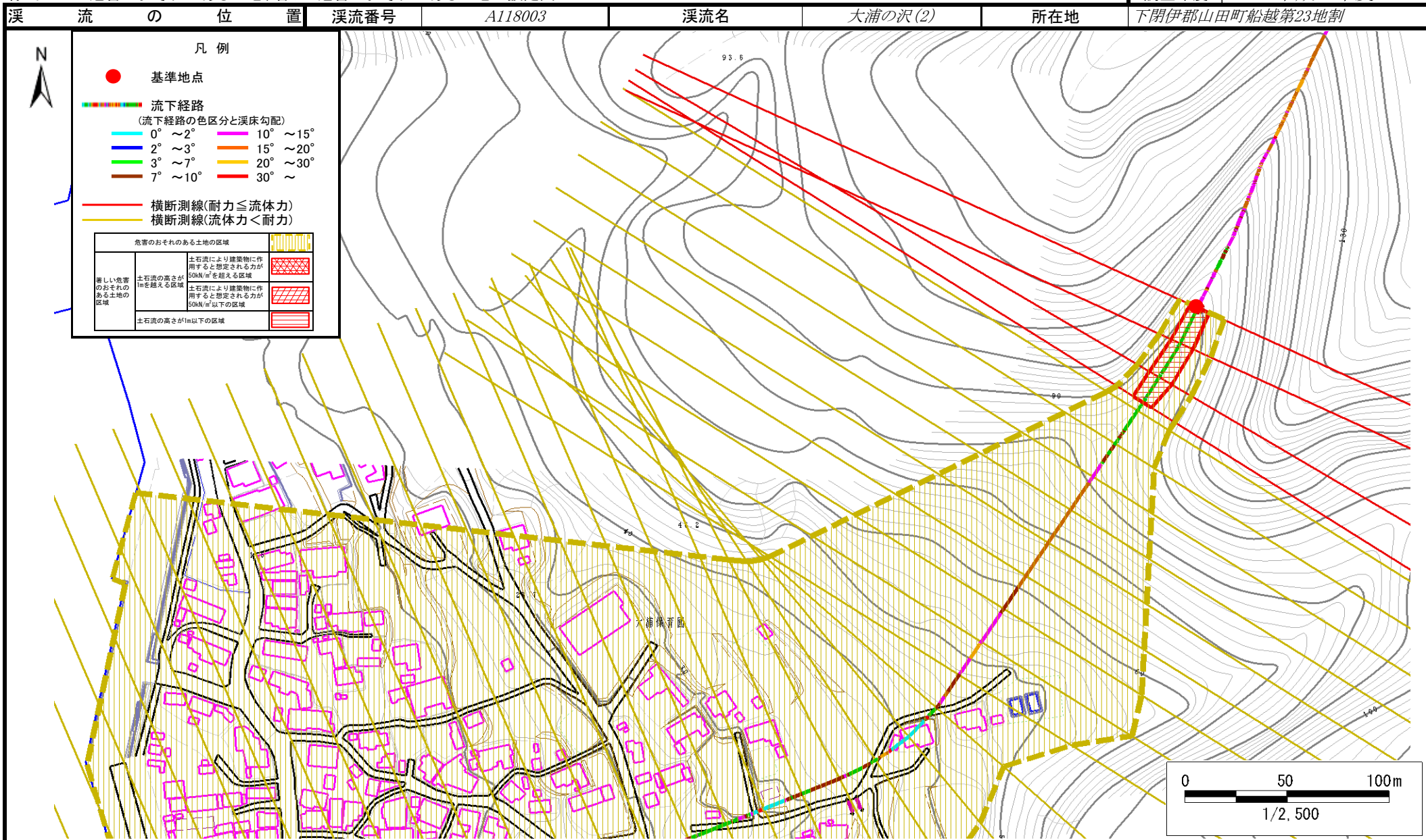
調査年度	平成20年度
溪流番号	A118003
溪流名	大浦の沢(2)
所在地	下閉伊郡山田町船越第23地割



土石流区域調査

様式3-1 危害のおそれのある土地、著しい危害のおそれのある土地の設定図

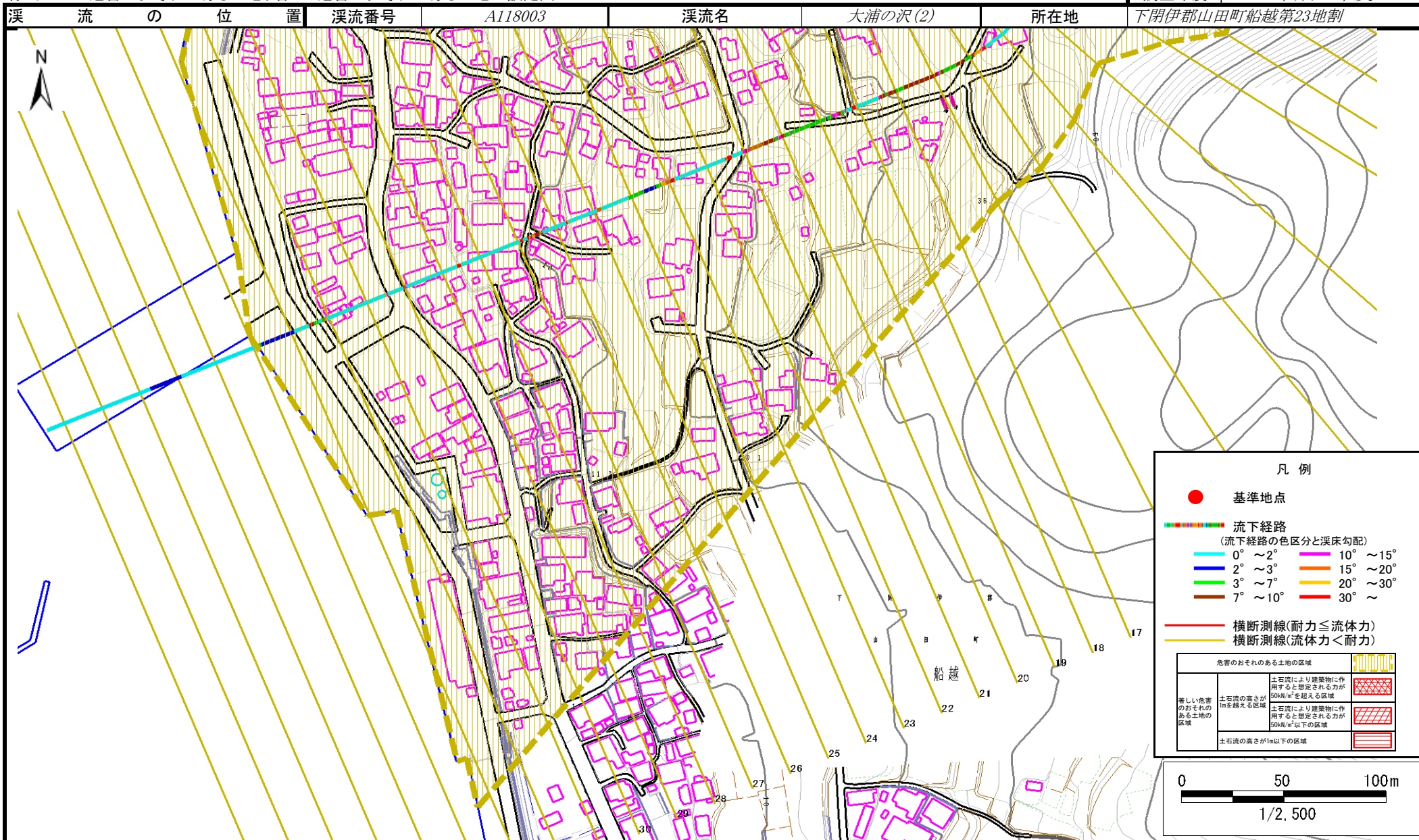
調査年度 平成20年度



土石流区域調査

様式3-1 危害のおそれのある土地、著しい危害のおそれのある土地の設定図

調査年度 平成20年度



土石流区域調査

様式3-2 建築物に作用すると想定される衝撃に関する事項

調査年度 平成20年度

溪流の位置
溪流番号 *A118003*
溪流名 *大浦の沢(2)*
所在地 *下閉伊郡山田町船越第23地割*

横断測線番号	土石流の高さh(m)	土石流の流体力Fd(kN/m ²)	建築物の耐力P2(kN/m2)	横断測線番号	土石流の高さh(m)	土石流の流体力Fd(kN/m ²)	建築物の耐力P2(kN/m2)
<i>No.0</i>	<i>0.78</i>	<i>33.36</i>	<i>9.44</i>	<i>No.27</i>	<i>0.36</i>	<i>4.13</i>	<i>18.91</i>
<i>No.1</i>	<i>0.59</i>	<i>21.31</i>	<i>11.91</i>	<i>No.28</i>	<i>0.36</i>	<i>3.89</i>	<i>18.81</i>
<i>No.2</i>	<i>0.50</i>	<i>15.34</i>	<i>13.92</i>	<i>No.29</i>	<i>0.35</i>	<i>4.08</i>	<i>19.24</i>
<i>No.3</i>	<i>0.51</i>	<i>14.24</i>	<i>13.69</i>	<i>No.30</i>	<i>0.36</i>	<i>3.95</i>	<i>18.94</i>
<i>No.4</i>	<i>0.47</i>	<i>12.37</i>	<i>14.62</i>	<i>No.31</i>	<i>0.36</i>	<i>3.40</i>	<i>18.65</i>
<i>No.5</i>	<i>0.39</i>	<i>7.93</i>	<i>17.57</i>	<i>No.32</i>	<i>0.37</i>	<i>2.81</i>	<i>18.24</i>
<i>No.6</i>	<i>0.37</i>	<i>6.55</i>	<i>18.23</i>	<i>No.33</i>	<i>0.38</i>	<i>2.48</i>	<i>17.85</i>
<i>No.7</i>	<i>0.37</i>	<i>6.40</i>	<i>18.30</i>	<i>No.34</i>	<i>0.38</i>	<i>2.41</i>	<i>17.75</i>
<i>No.8</i>	<i>0.36</i>	<i>6.55</i>	<i>18.50</i>	<i>No.35</i>	<i>0.39</i>	<i>2.27</i>	<i>17.54</i>
<i>No.9</i>	<i>0.36</i>	<i>6.78</i>	<i>18.79</i>	<i>No.36</i>	<i>0.40</i>	<i>2.02</i>	<i>17.06</i>
<i>No.10</i>	<i>0.36</i>	<i>6.86</i>	<i>18.91</i>	<i>No.37</i>	<i>0.44</i>	<i>1.49</i>	<i>15.66</i>
<i>No.11</i>	<i>0.36</i>	<i>6.88</i>	<i>18.93</i>	<i>No.38</i>	<i>0.43</i>	<i>1.51</i>	<i>15.77</i>
<i>No.12</i>	<i>0.34</i>	<i>7.38</i>	<i>19.56</i>	<i>No.39</i>	<i>0.62</i>	<i>0.64</i>	<i>11.49</i>
<i>No.13</i>	<i>0.34</i>	<i>7.67</i>	<i>19.92</i>				
<i>No.14</i>	<i>0.33</i>	<i>7.90</i>	<i>20.19</i>				
<i>No.15</i>	<i>0.33</i>	<i>8.12</i>	<i>20.46</i>				
<i>No.16</i>	<i>0.33</i>	<i>8.10</i>	<i>20.42</i>				
<i>No.17</i>	<i>0.33</i>	<i>7.79</i>	<i>20.05</i>				
<i>No.18</i>	<i>0.35</i>	<i>7.25</i>	<i>19.40</i>				
<i>No.19</i>	<i>0.35</i>	<i>6.97</i>	<i>19.04</i>				
<i>No.20</i>	<i>0.36</i>	<i>6.74</i>	<i>18.74</i>				
<i>No.21</i>	<i>0.36</i>	<i>6.73</i>	<i>18.73</i>				
<i>No.22</i>	<i>0.37</i>	<i>6.30</i>	<i>18.33</i>				
<i>No.23</i>	<i>0.36</i>	<i>5.62</i>	<i>18.59</i>				
<i>No.24</i>	<i>0.36</i>	<i>5.00</i>	<i>18.77</i>				
<i>No.25</i>	<i>0.36</i>	<i>4.29</i>	<i>18.85</i>				
<i>No.26</i>	<i>0.36</i>	<i>4.09</i>	<i>18.84</i>				