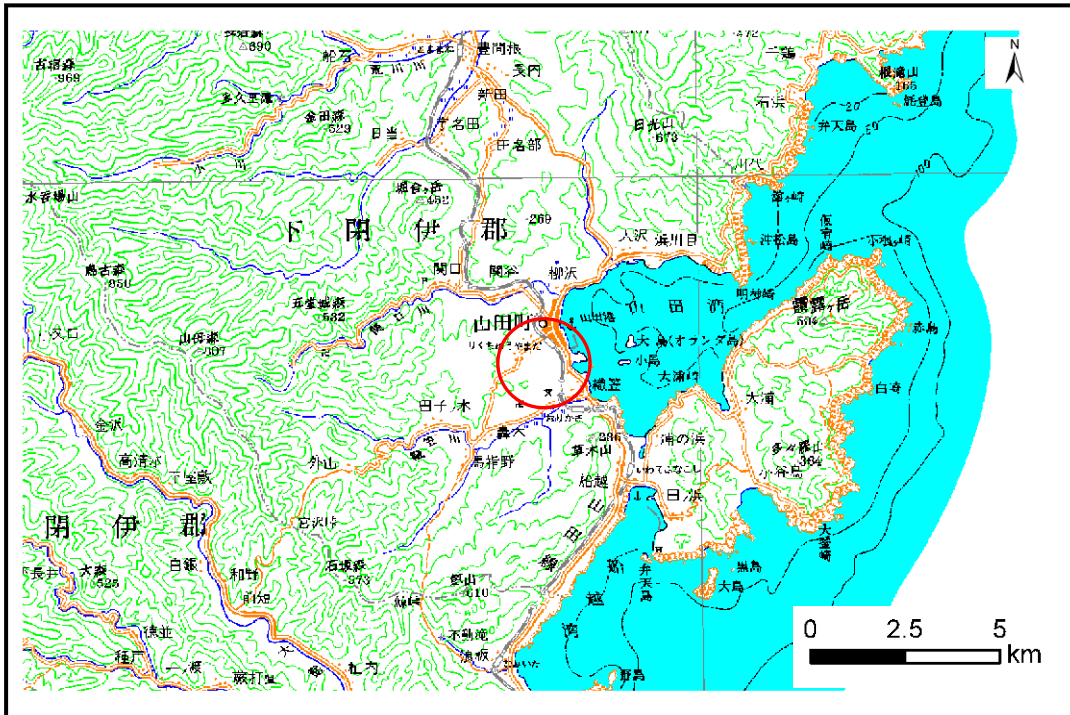


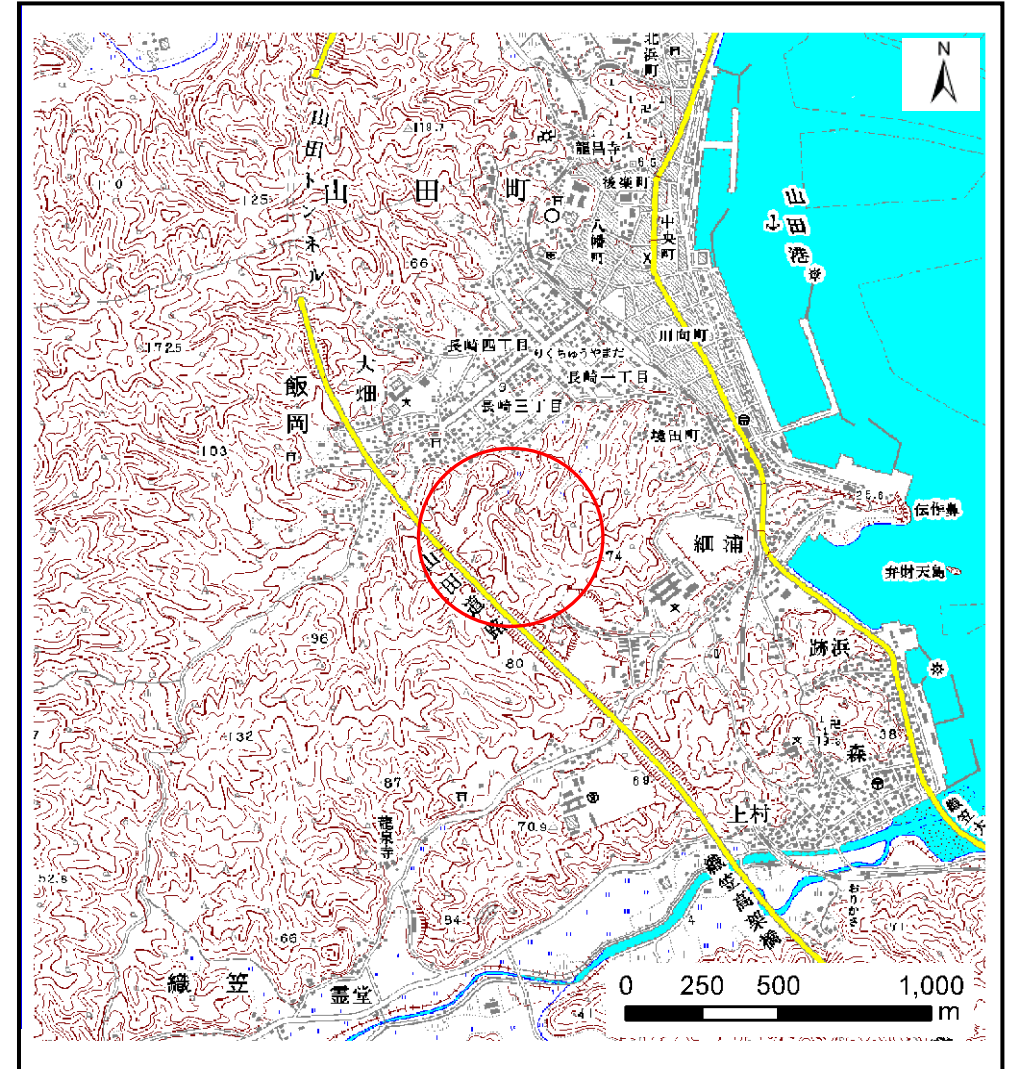
土砂災害防止に関する基礎調査(土石流)

表紙 位置,位置図

自然現象の種類	土石流
溪流番号	A117102
水系名	-
河川名	-
溪流名	大畑の沢(5)
所在地	下閉伊郡山田町飯岡第2地割
調査機関	岩手県宮古地方振興局土木部



位置図(S=1:200,000)

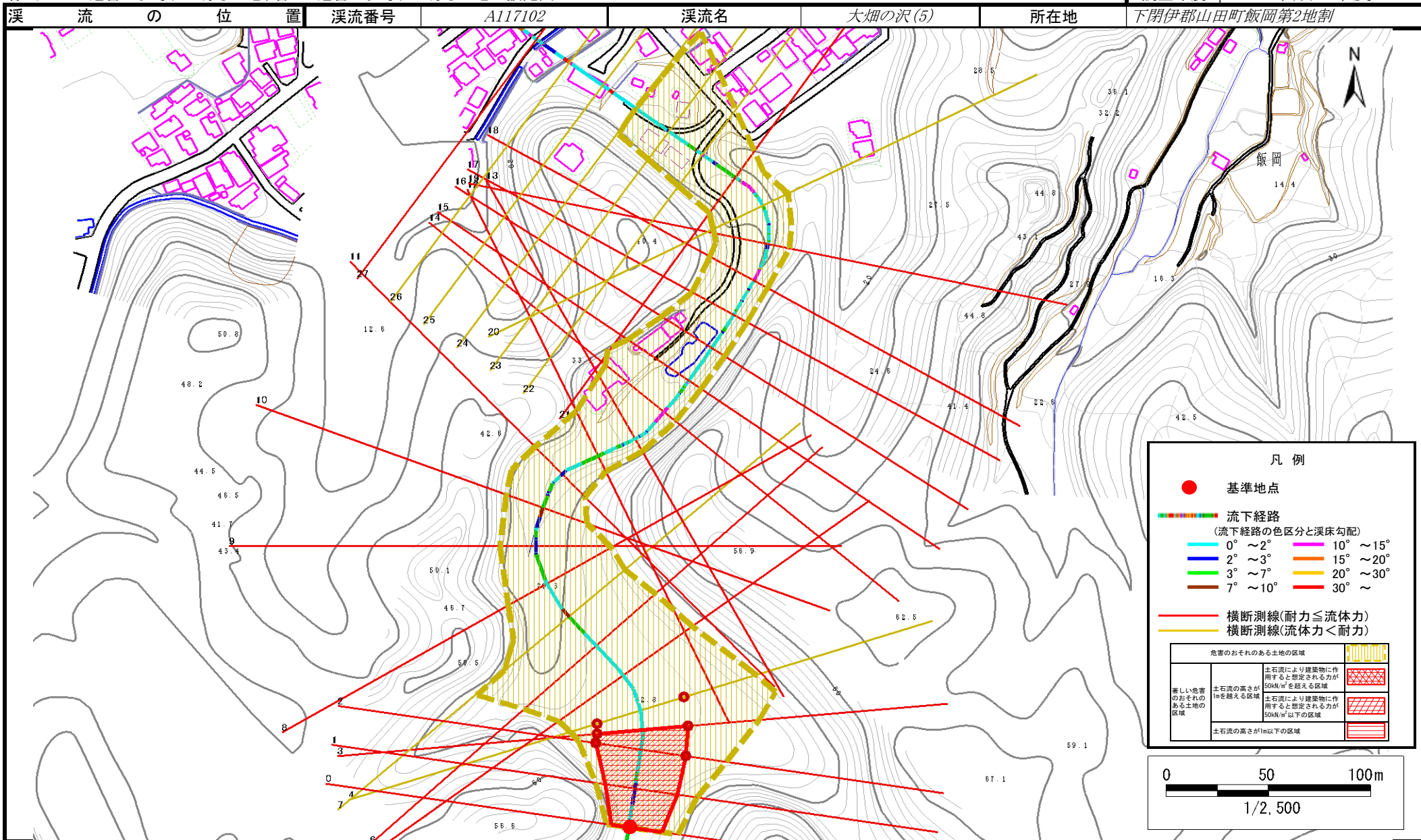


概況図(S=1:25,000)

土石流区域調査

様式3-1 危害のおそれのある土地、著しい危害のおそれのある土地の設定図

調査年度 平成20年度



土石流区域調書

様式3-2 建築物に作用すると想定される衝撃に関する事項

調査年度	平成20年度
所在地	下閉伊郡山田町飯岡第2地割

溪流の位置	溪流番号	A117102	溪流名	大畑の沢(5)	所在地	下閉伊郡山田町飯岡第2地割
-------	------	---------	-----	---------	-----	---------------

横断測線番号	土石流の高さh(m)	土石流の流体力Fd(kN/m ²)	建築物の耐力P2(kN/m ²)	横断測線番号	土石流の高さh(m)	土石流の流体力Fd(kN/m ²)	建築物の耐力P2(kN/m ²)
No.0	1.52	16.33	5.69	No.27	1.03	8.77	7.49
No.1	1.30	9.74	6.32				
No.2	1.17	7.38	6.83				
No.3	1.20	6.73	6.69				
No.4	1.22	6.43	6.62				
No.5	1.04	8.86	7.46				
No.6	1.14	7.35	6.95				
No.7	1.22	6.40	6.61				
No.8	1.41	7.19	5.96				
No.9	1.47	8.39	5.82				
No.10	1.60	9.79	5.52				
No.11	1.72	10.98	5.29				
No.12	1.67	11.27	5.37				
No.13	1.17	7.02	6.81				
No.14	1.12	7.60	7.02				
No.15	1.11	7.79	7.08				
No.16	1.12	7.67	7.04				
No.17	1.74	11.42	5.25				
No.18	1.78	10.83	5.19				
No.19	1.19	6.73	6.71				
No.20	1.26	6.01	6.46				
No.21	1.64	9.51	5.43				
No.22	1.24	6.24	6.54				
No.23	1.23	6.37	6.59				
No.24	1.29	5.59	6.34				
No.25	1.21	6.40	6.65				
No.26	1.20	6.53	6.70				