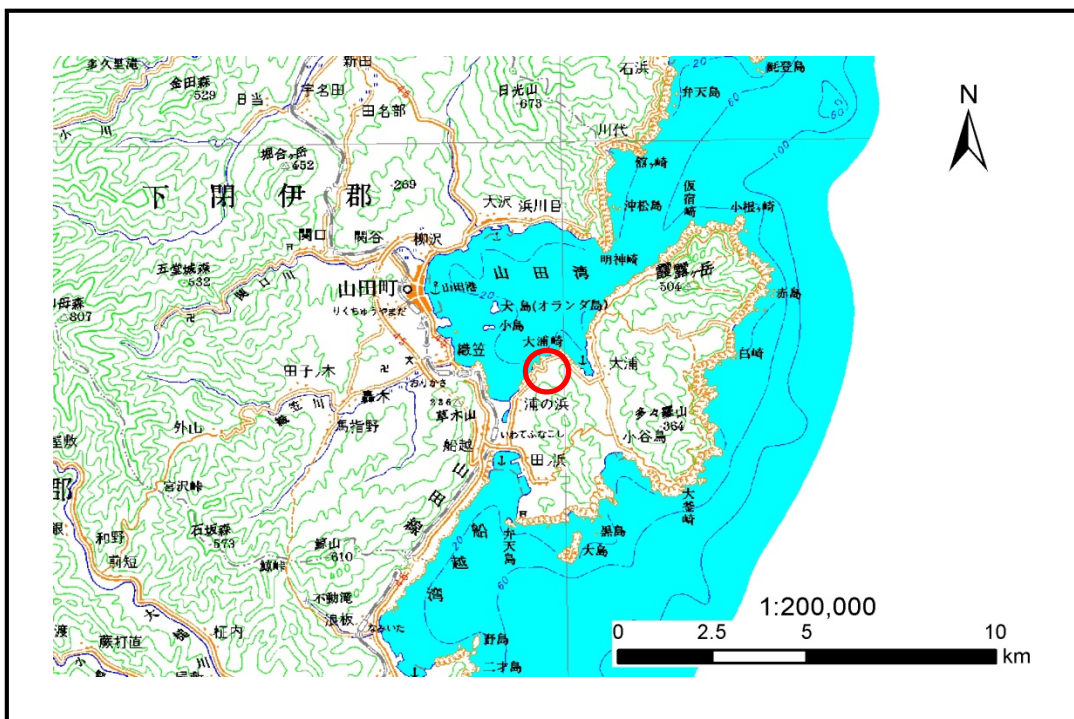


土砂災害防止に関する基礎調査(土石流)

表紙 位置,位置図

自然現象の種類	土石流
溪流番号	A117067-1
水系名	—
河川名	—
溪流名	浦の浜沢(4)-1
所在地	下閉伊郡山田町船越第9地割
調査機関	沿岸広域振興局土木部宮古土木センター



位置図(S=1:200,000)



概況図(S=1:25,000)

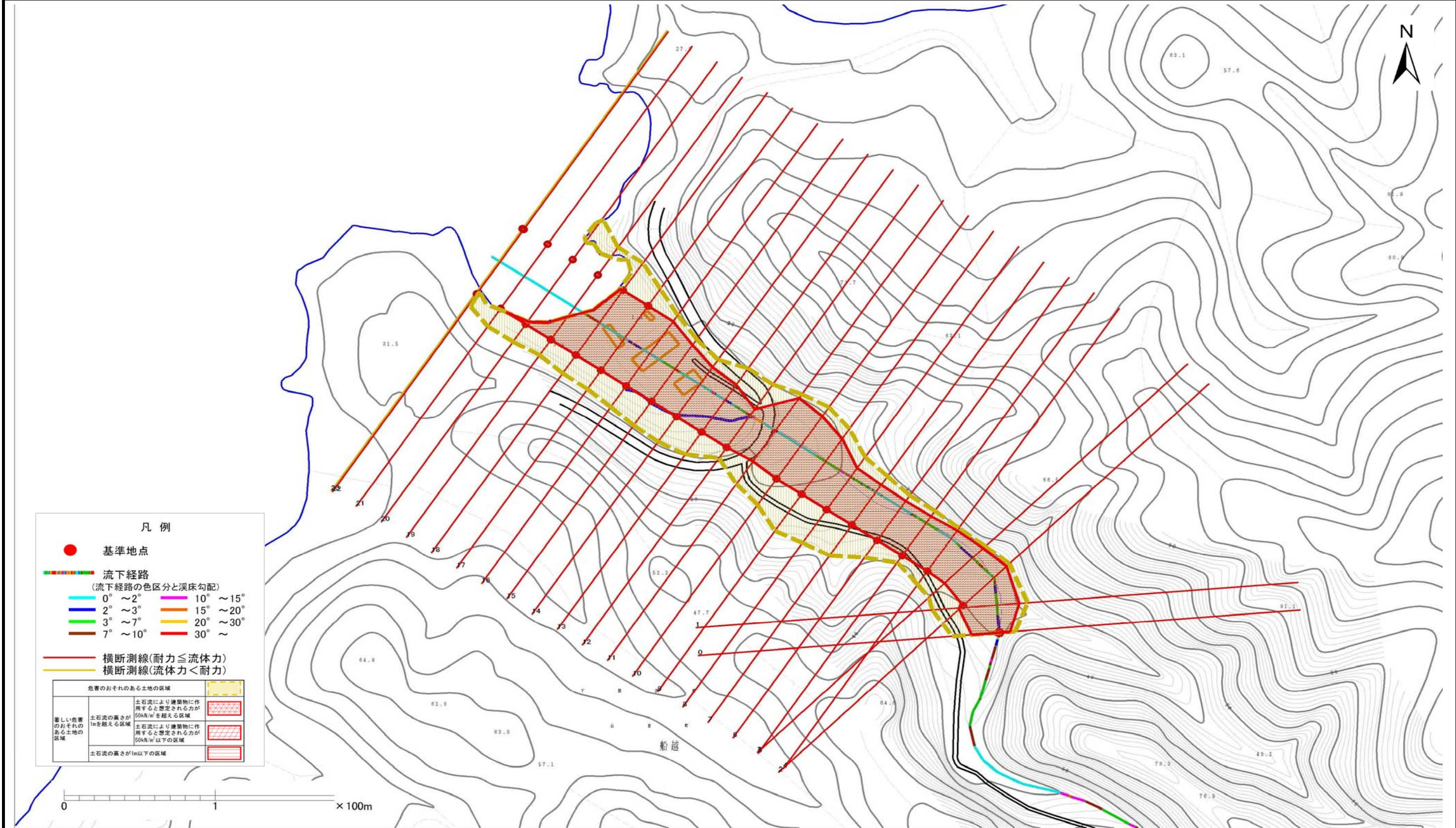
土石流区域調査

様式3-1 危害のおそれのある土地、著しい危害のおそれのある土地の設定図

調査年度

平成27年度

溪流の位置 溪流番号 A117067-1 溪流名 浦の浜沢(4)-1 所在地 下関伊郡山田町船越第9地割



土石流区域調書

様式3-2 建築物に作用すると想定される衝撃に関する事項

調査年度 平成27年度

溪流の位置	溪流番号	A117067-1	溪流名	浦の浜沢(4)-1	所在地	下閉伊郡山田町船越第9地割	
横断測線番号	土石流の高さh(m)	土石流の流体力Fd(kN/m ²)	建築物の耐力P2(kN/m ²)	横断測線番号	土石流の高さh(m)	土石流の流体力Fd(kN/m ²)	建築物の耐力P2(kN/m ²)
No.0	1.87	27.96	5.05				
No.1	1.43	18.12	5.91				
No.2	1.19	11.85	6.70				
No.3	1.57	17.15	5.56				
No.4	1.17	12.20	6.77				
No.5	1.16	12.50	6.83				
No.6	1.15	12.66	6.87				
No.7	1.19	11.88	6.71				
No.8	1.19	11.73	6.69				
No.9	1.20	11.58	6.68				
No.10	1.22	10.49	6.57				
No.11	1.27	10.21	6.41				
No.12	1.23	10.53	6.56				
No.13	1.26	9.99	6.45				
No.14	1.25	10.04	6.46				
No.15	1.26	9.91	6.44				
No.16	1.25	9.98	6.45				
No.17	1.25	10.06	6.47				
No.18	1.29	8.95	6.31				
No.19	1.33	8.24	6.21				
No.20	1.37	7.46	6.07				
No.21	1.38	7.31	6.05				
No.22	1.50	5.77	5.72				
No.23	1.51	5.69	5.70				