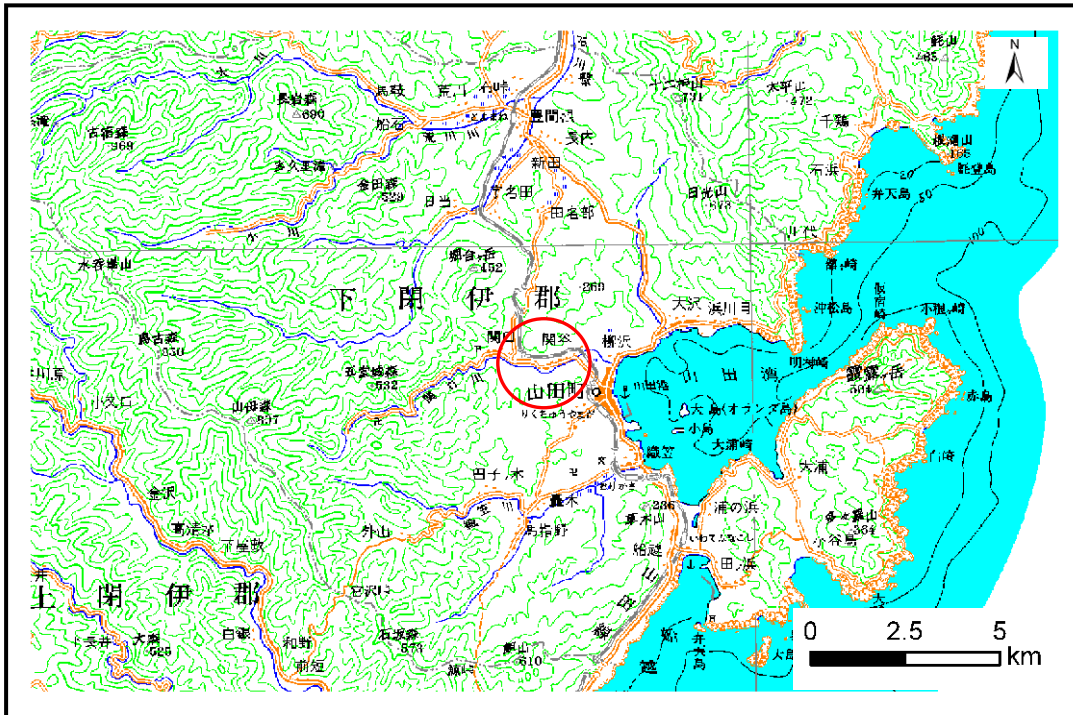


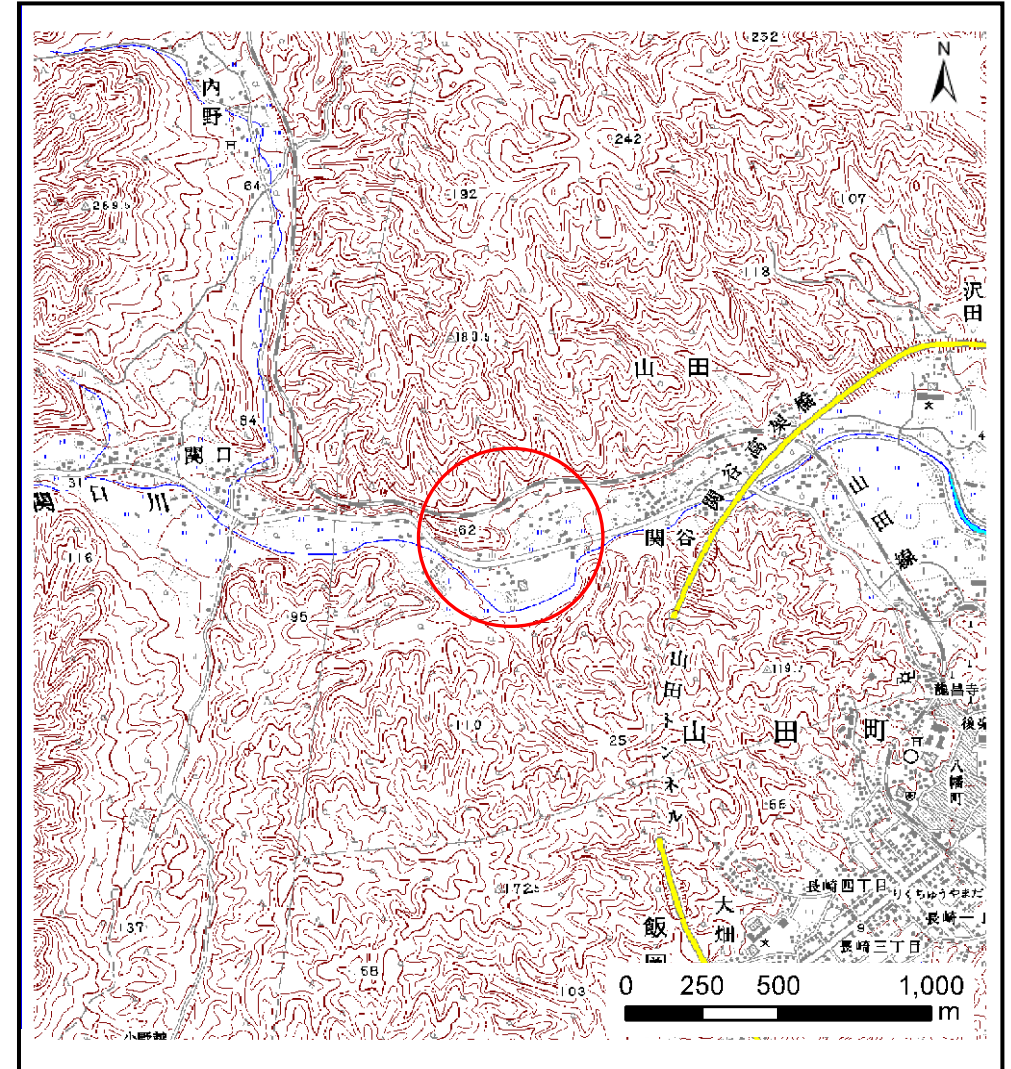
土砂災害防止に関する基礎調査(土石流)

表紙 位置,位置図

自然現象の種類	土石流
溪流番号	A117066-1
水系名	-
河川名	関口川
溪流名	関谷の沢(7)-1
所在地	下閉伊郡山田町山田第17地割
調査機関	岩手県宮古地方振興局土木部



位置図(S=1:200,000)



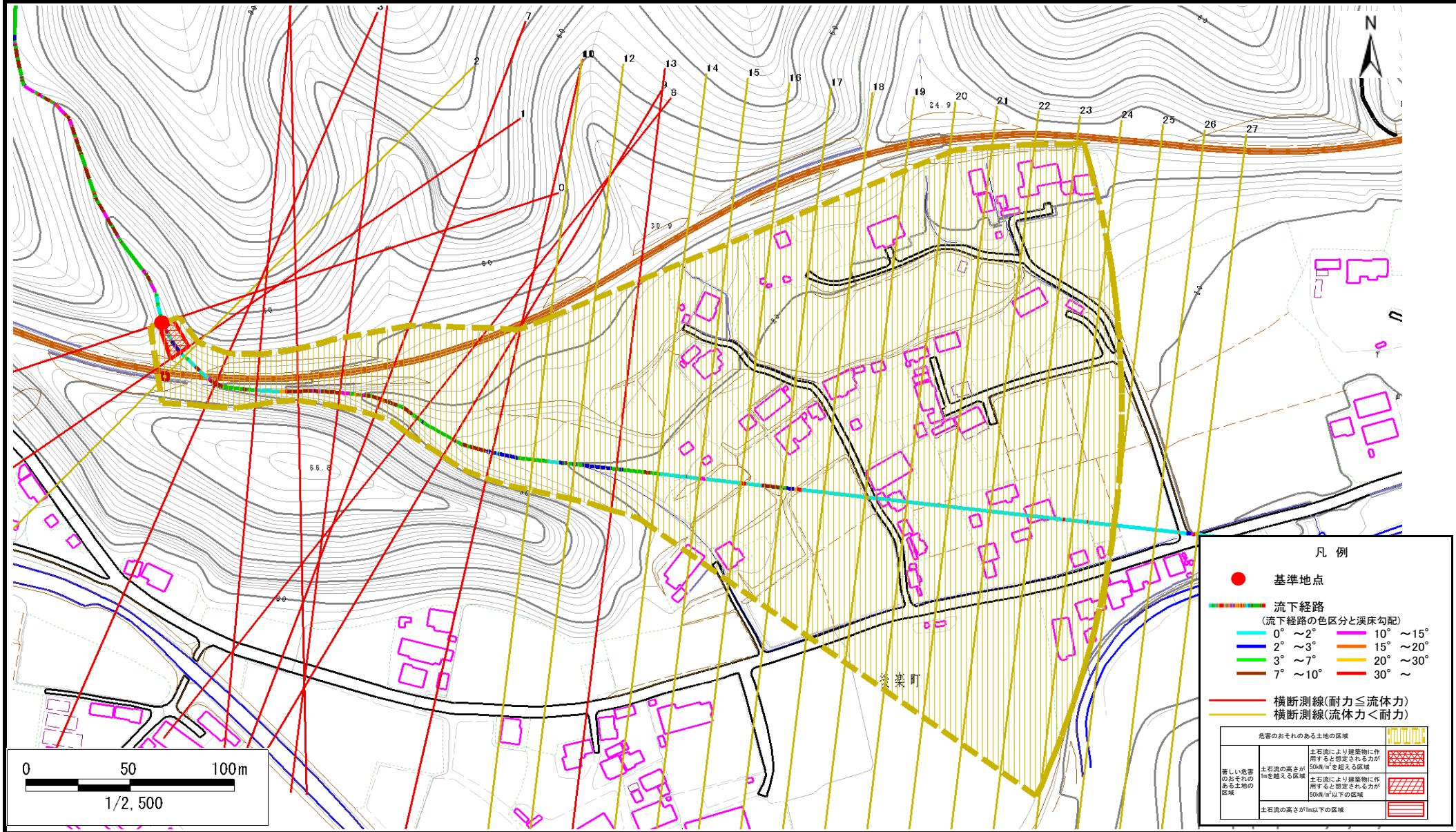
概況図(S=1:25,000)

土石流区域調査

様式3-1 危害のおそれのある土地、著しい危害のおそれのある土地の設定図

調査年度 平成20年度

溪流の位置	溪流番号	A117066-1	溪流名	関谷の沢(7)-1	所在地	下閉伊郡山田町山田第17地割
-------	------	-----------	-----	-----------	-----	----------------



凡例

- 基準地点
- 流下経路
(流下経路の色区分と渓床勾配)
 - 0° ~ 2°
 - 2° ~ 3°
 - 3° ~ 7°
 - 7° ~ 10°
 - 10° ~ 15°
 - 15° ~ 20°
 - 20° ~ 30°
 - 30° ~
- 横断測線(耐力 ≤ 流体力)
- 横断測線(流体力 < 耐力)

危険のおそれのある土地の区域	
著しい危害のおそれのある土地の区域	
土石流の高さが1m以下の区域	

土石流区域調書

様式3-2 建築物に作用すると想定される衝撃に関する事項

調査年度 平成20年度

渓流の位置
渓流番号 *A117066-1*
渓流名 *関谷の沢(7)-1*
所在地 *下閉伊郡山田町山田第17地割*

横断測線番号	土石流の高さh(m)	土石流の流体力Fd(kN/m ²)	建築物の耐力P2(kN/m ²)	横断測線番号	土石流の高さh(m)	土石流の流体力Fd(kN/m ²)	建築物の耐力P2(kN/m ²)
<i>No.0</i>	<i>1.41</i>	<i>29.78</i>	<i>5.98</i>	<i>No.27</i>	<i>0.99</i>	<i>2.07</i>	<i>7.76</i>
<i>No.1</i>	<i>1.12</i>	<i>22.27</i>	<i>7.04</i>				
<i>No.2</i>	<i>0.64</i>	<i>10.48</i>	<i>11.15</i>				
<i>No.3</i>	<i>1.05</i>	<i>20.19</i>	<i>7.38</i>				
<i>No.4</i>	<i>1.05</i>	<i>19.75</i>	<i>7.38</i>				
<i>No.5</i>	<i>1.69</i>	<i>35.94</i>	<i>5.34</i>				
<i>No.6</i>	<i>1.49</i>	<i>28.31</i>	<i>5.77</i>				
<i>No.7</i>	<i>1.24</i>	<i>23.40</i>	<i>6.52</i>				
<i>No.8</i>	<i>1.16</i>	<i>21.33</i>	<i>6.85</i>				
<i>No.9</i>	<i>0.92</i>	<i>14.92</i>	<i>8.22</i>				
<i>No.10</i>	<i>0.89</i>	<i>13.92</i>	<i>8.46</i>				
<i>No.11</i>	<i>0.65</i>	<i>8.98</i>	<i>10.92</i>				
<i>No.12</i>	<i>0.65</i>	<i>8.70</i>	<i>10.91</i>				
<i>No.13</i>	<i>1.02</i>	<i>15.40</i>	<i>7.53</i>				
<i>No.14</i>	<i>0.67</i>	<i>7.77</i>	<i>10.66</i>				
<i>No.15</i>	<i>0.68</i>	<i>7.24</i>	<i>10.59</i>				
<i>No.16</i>	<i>0.69</i>	<i>6.58</i>	<i>10.47</i>				
<i>No.17</i>	<i>0.70</i>	<i>6.01</i>	<i>10.33</i>				
<i>No.18</i>	<i>0.70</i>	<i>5.81</i>	<i>10.27</i>				
<i>No.19</i>	<i>0.72</i>	<i>5.17</i>	<i>10.06</i>				
<i>No.20</i>	<i>0.74</i>	<i>4.50</i>	<i>9.76</i>				
<i>No.21</i>	<i>0.76</i>	<i>4.25</i>	<i>9.62</i>				
<i>No.22</i>	<i>0.78</i>	<i>3.88</i>	<i>9.40</i>				
<i>No.23</i>	<i>0.80</i>	<i>3.58</i>	<i>9.20</i>				
<i>No.24</i>	<i>0.80</i>	<i>3.56</i>	<i>9.19</i>				
<i>No.25</i>	<i>0.82</i>	<i>3.28</i>	<i>8.98</i>				
<i>No.26</i>	<i>0.85</i>	<i>3.00</i>	<i>8.75</i>				