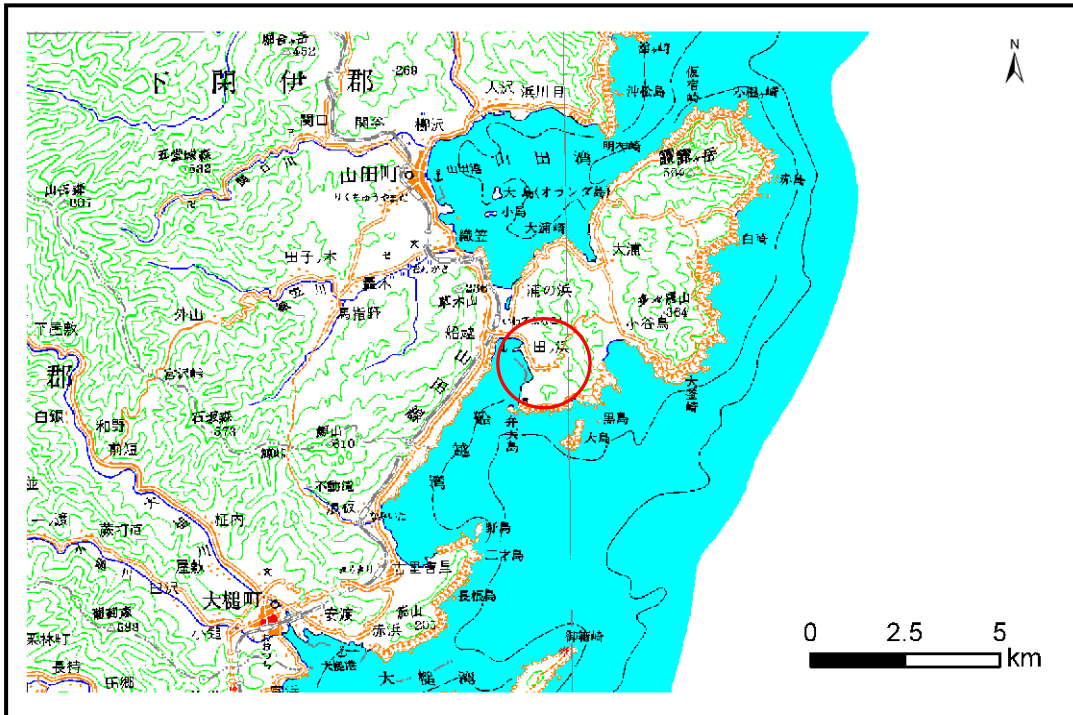


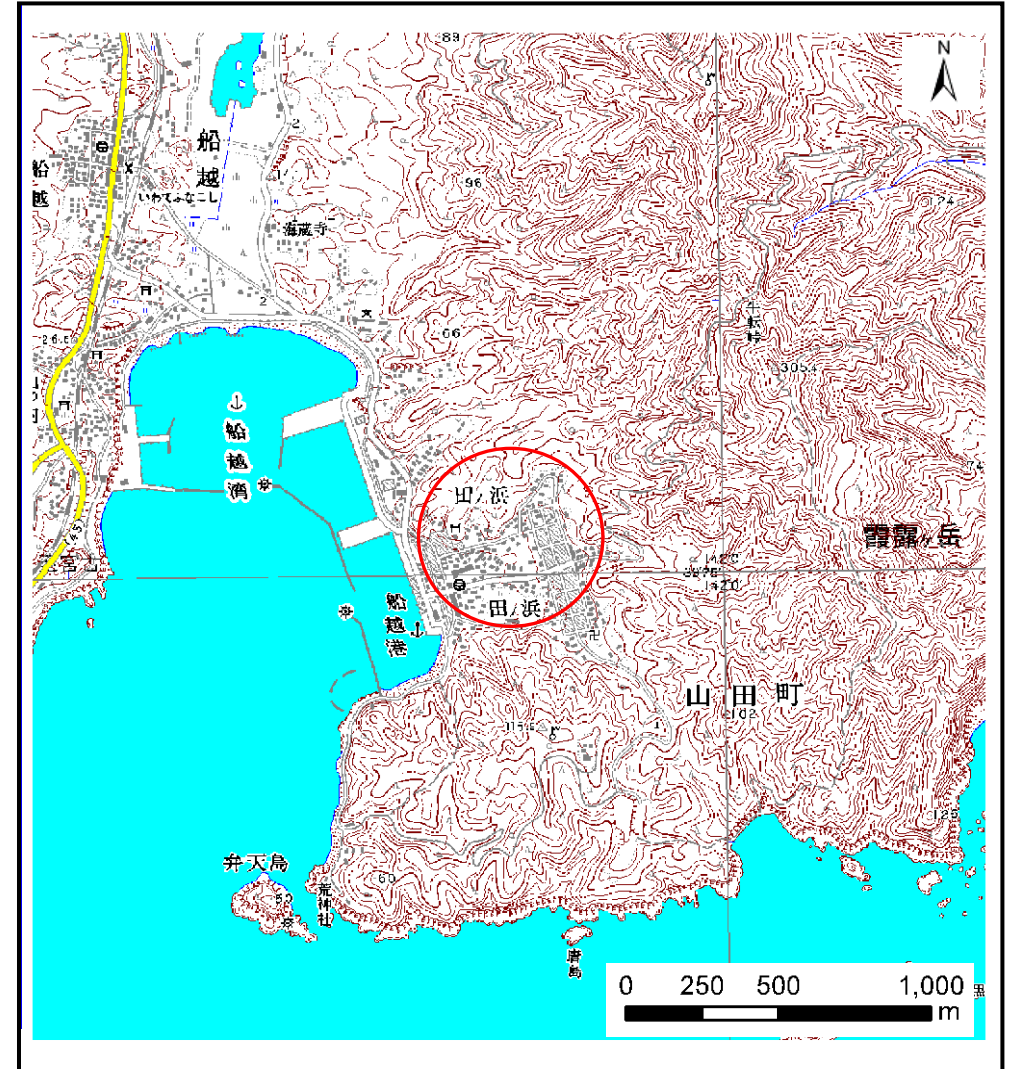
土砂災害防止に関する基礎調査(土石流)

表紙 位置,位置図

自然現象の種類	土石流
溪流番号	A117052-1
水系名	-
河川名	-
溪流名	田ノ浜沢(3)-1
所在地	下閉伊郡山田町船越第13地割
調査機関	岩手県宮古地方振興局土木部



位置図(S=1:200,000)



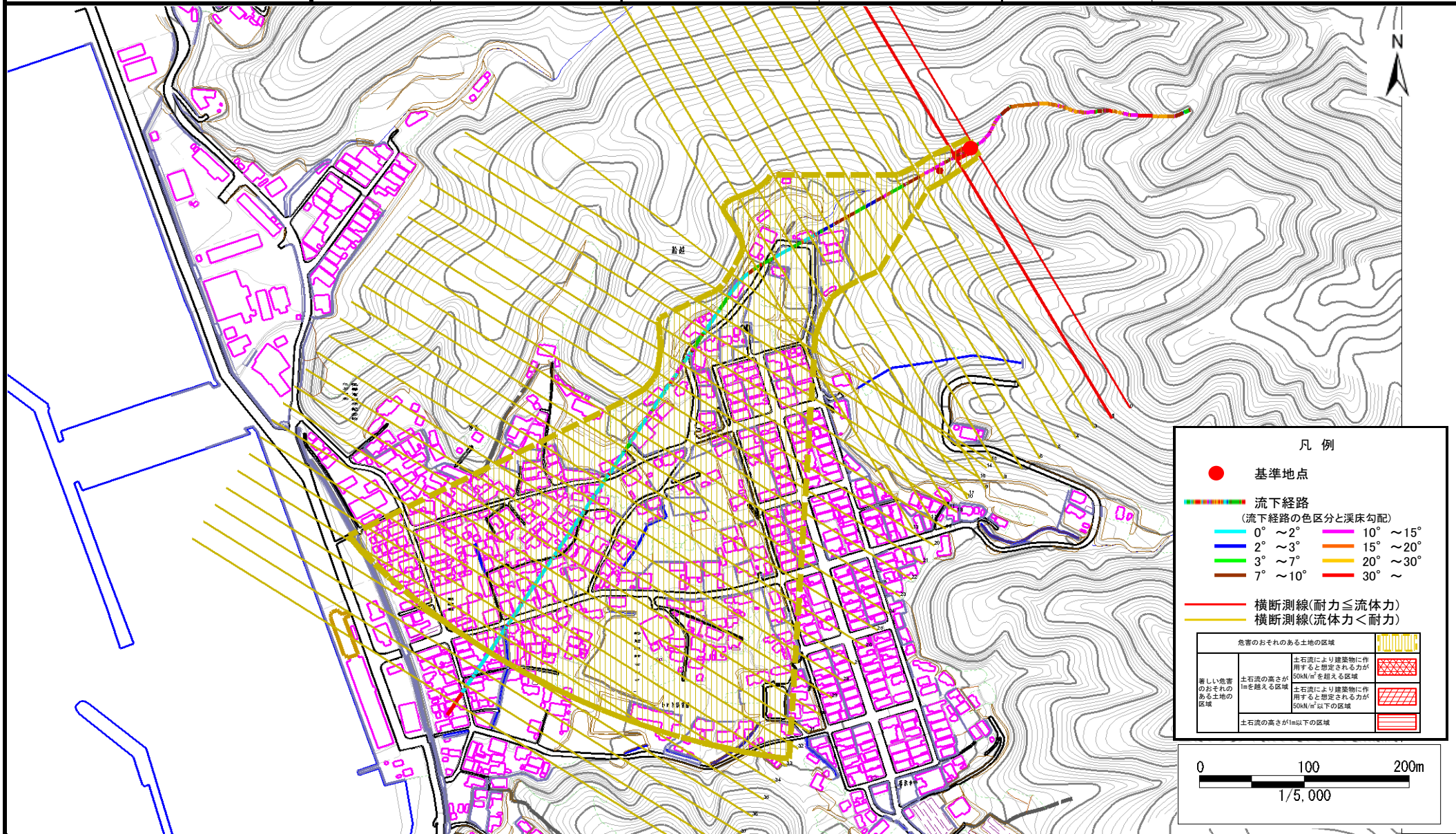
概況図(S=1:25,000)

土石流区域調査

様式3-1 危害のおそれのある土地、著しい危害のおそれのある土地の設定図

調査年度 平成20年度

溪流の位置	溪流番号	A117052-1	溪流名	田ノ浜沢(3)-1	所在地	下閉伊郡山田町船越第13地割
-------	------	-----------	-----	-----------	-----	----------------

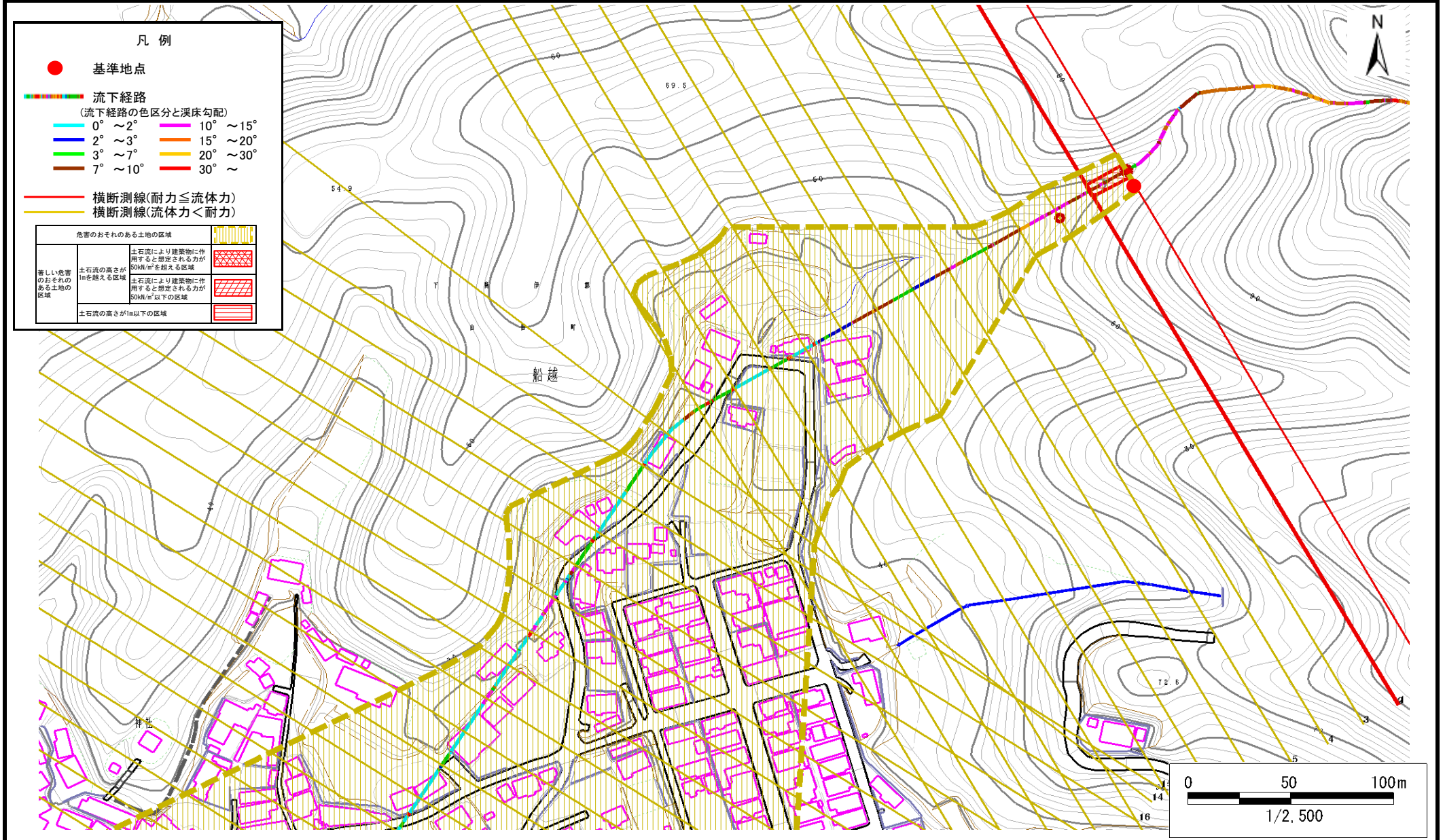


土石流区域調査

様式3-1 危害のおそれのある土地、著しい危害のおそれのある土地の設定図

調査年度 平成20年度

溪流の位置	溪流番号	A117052-1	溪流名	田ノ浜沢(3)-1	所在地	下閉伊郡山田町船越第13地割
-------	------	-----------	-----	-----------	-----	----------------

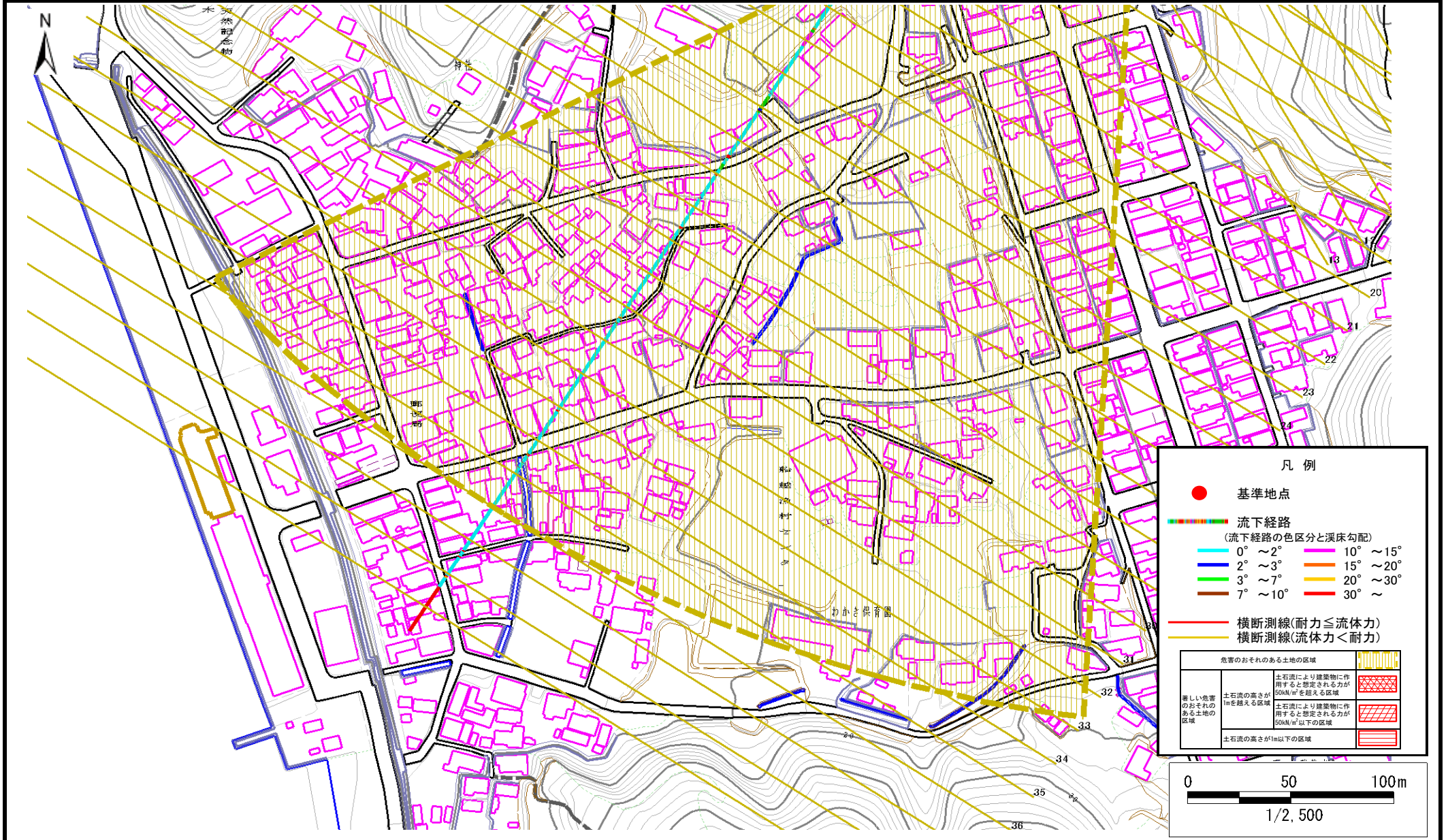


土石流区域調査書

様式3-1 危害のおそれのある土地、著しい危害のおそれのある土地の設定図

調査年度 平成20年度

溪流の位置 溪流番号 A117052-1 溪流名 田ノ浜沢(3)-1 所在地 下閉伊郡山田町船越第13地割



凡例

- 基準地点
- 流下経路 (流下経路の色区分と渓床勾配)
 - 0° ~ 2°
 - 2° ~ 3°
 - 3° ~ 7°
 - 7° ~ 10°
 - 10° ~ 15°
 - 15° ~ 20°
 - 20° ~ 30°
 - 30° ~
- 横断測線(耐力 ≤ 流体力)
- - 横断測線(流体力 < 耐力)

危害のおそれのある土地の区域		図例
著しい危害のおそれのある土地の区域	土石流の高さが1mを超える区域 土石流により建築物に作用すると想定される力が50kN/m ² を超える区域	
危害のおそれのある土地の区域	土石流の高さが1mを超える区域 土石流により建築物に作用すると想定される力が50kN/m ² 以下の区域	
	土石流の高さが1m以下の区域	

土石流区域調書

様式3-2 建築物に作用すると想定される衝撃に関する事項

調査年度	平成20年度
------	--------

溪流の位置	溪流番号	A117052-1	溪流名	田ノ浜沢(3)-1	所在地	下閉伊郡山田町船越第13地割
-------	------	-----------	-----	-----------	-----	----------------

横断測線番号	土石流の高さh(m)	土石流の流体力Fd(kN/m ²)	建築物の耐力P2(kN/m ²)	横断測線番号	土石流の高さh(m)	土石流の流体力Fd(kN/m ²)	建築物の耐力P2(kN/m ²)
No.0	0.48	21.72	14.40	No.27	0.25	1.33	26.19
No.1	0.46	17.93	14.85	No.28	0.26	1.24	25.27
No.2	0.43	16.12	15.80	No.29	0.27	1.18	24.68
No.3	0.28	8.20	23.91	No.30	0.26	1.30	25.89
No.4	0.36	11.04	18.76	No.31	0.26	1.22	25.12
No.5	0.29	7.94	22.79	No.32	0.27	1.12	24.16
No.6	0.24	5.55	27.05	No.33	0.28	1.04	23.56
No.7	0.22	3.92	30.35	No.34	0.28	1.02	23.49
No.8	0.20	3.14	31.96	No.35	0.28	1.03	23.59
No.9	0.20	3.00	32.24	No.36	0.33	0.67	20.41
No.10	0.20	2.79	32.62	No.37	0.39	0.44	17.27
No.11	0.20	2.53	33.02	No.38	0.47	0.30	14.74
No.12	0.20	2.21	33.39	No.39	0.44	0.35	15.66
No.13	0.19	2.25	33.66				
No.14	0.19	1.91	33.52				
No.15	0.34	3.42	19.94				
No.16	0.24	2.17	27.04				
No.17	0.25	1.99	26.86				
No.18	0.24	2.03	27.09				
No.19	0.25	1.87	26.68				
No.20	0.26	1.37	25.32				
No.21	0.26	1.35	25.22				
No.22	0.25	1.44	26.04				
No.23	0.27	1.20	24.55				
No.24	0.27	1.13	24.13				
No.25	0.28	1.11	24.05				
No.26	0.27	1.19	24.79				