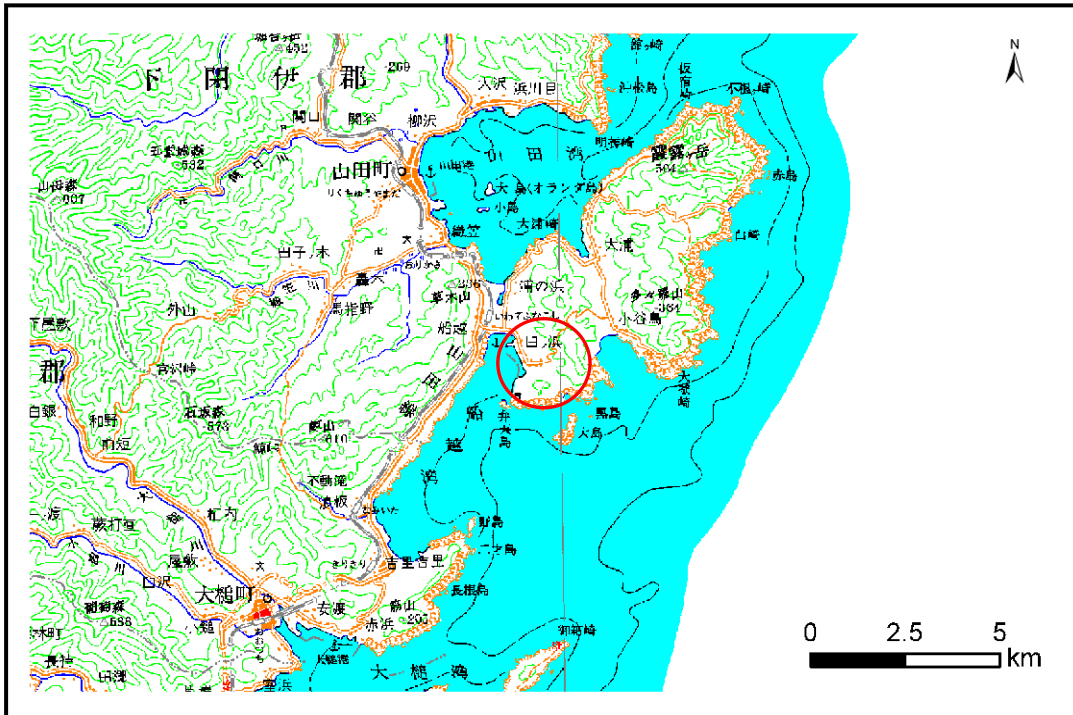


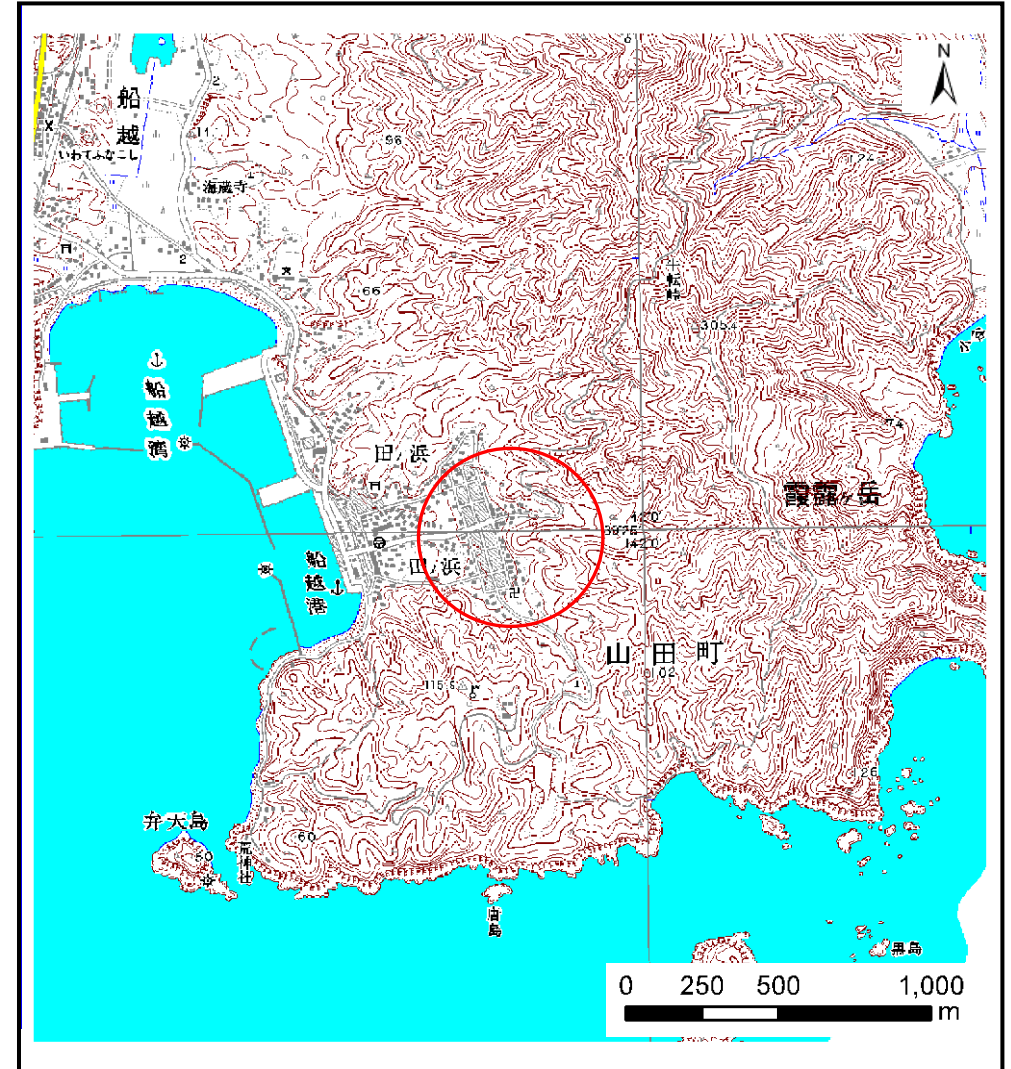
土砂災害防止に関する基礎調査(土石流)

表紙 位置,位置図

自然現象の種類	土石流
溪流番号	A117050
水系名	-
河川名	-
溪流名	田ノ浜沢
所在地	下閉伊郡山田町船越第15地割
調査機関	岩手県宮古地方振興局土木部



位置図(S=1:200,000)



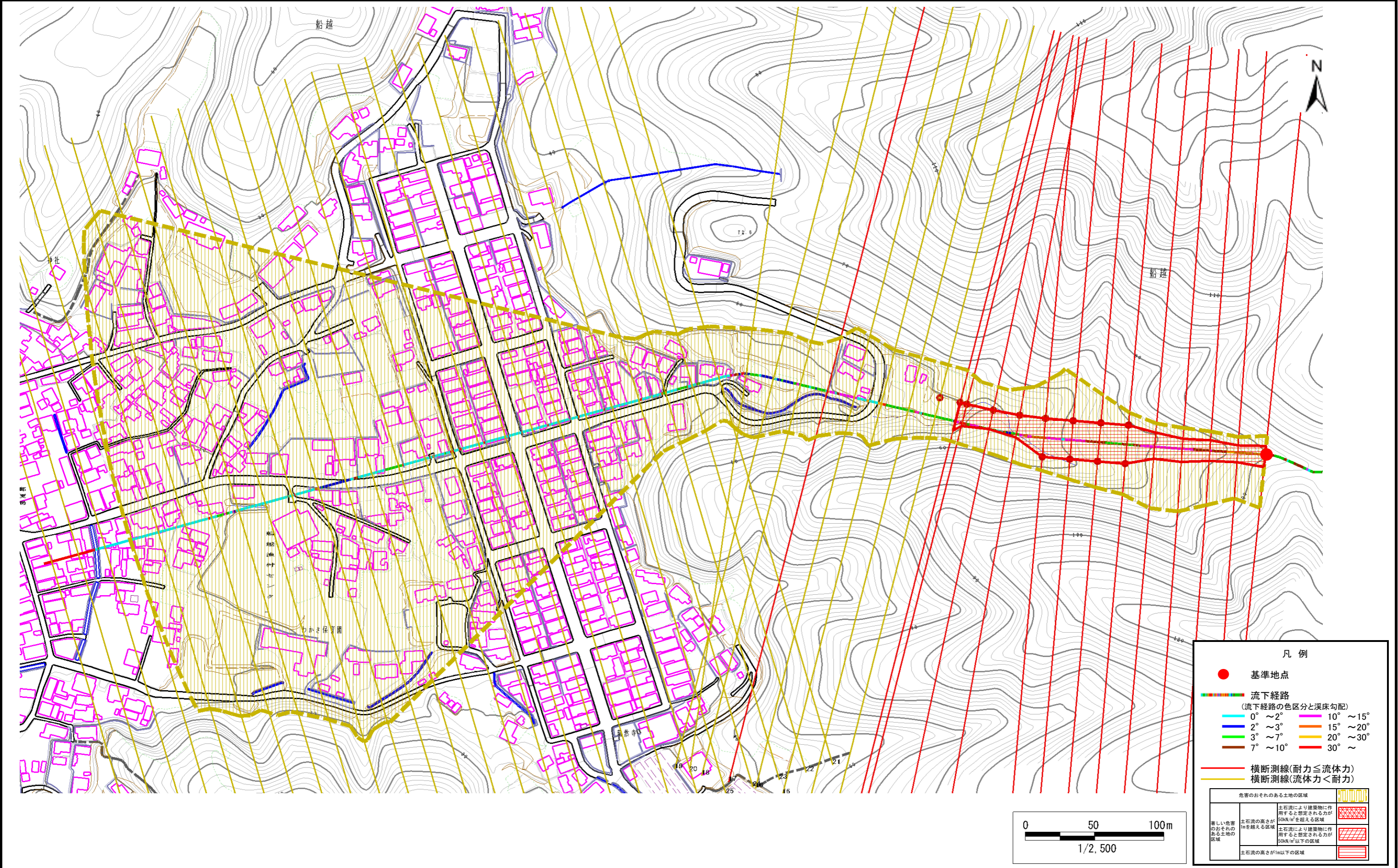
概況図(S=1:25,000)

土石流区域調査

様式3-1 危害のおそれのある土地、著しい危害のおそれのある土地の設定図

調査年度 平成20年度

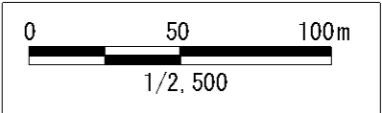
溪流の位置	溪流番号	A117050	溪流名	田ノ浜沢	所在地	下閉伊郡山田町船越第15地割
-------	------	---------	-----	------	-----	----------------



凡例

- 基準地点
- 流下経路
(流下経路の色区分と渓床勾配)
 - 0° ~ 2°
 - 2° ~ 3°
 - 3° ~ 7°
 - 7° ~ 10°
 - 10° ~ 15°
 - 15° ~ 20°
 - 20° ~ 30°
 - 30° ~
- 横断測線(耐力 ≤ 流体力)
- 横断測線(流体力 < 耐力)

危害のおそれのある土地の区域	
著しい危害のおそれのある土地の区域	土石流の高さが1mを超える区域
危険のおそれのある土地の区域	土石流の高さが1m以下の区域



土石流区域調査

様式3-2 建築物に作用すると想定される衝撃に関する事項

調査年度 平成20年度

渓流の位置
渓流番号 *A117050*
渓流名
田ノ浜沢
所在地
下閉伊郡山田町船越第15地割

横断測線番号	土石流の高さh(m)	土石流の流体力Fd(kN/m ²)	建築物の耐力P2(kN/m ²)	横断測線番号	土石流の高さh(m)	土石流の流体力Fd(kN/m ²)	建築物の耐力P2(kN/m ²)
<i>No.0</i>	<i>0.86</i>	<i>23.71</i>	<i>8.67</i>	<i>No.27</i>	<i>0.63</i>	<i>5.55</i>	<i>11.21</i>
<i>No.1</i>	<i>0.96</i>	<i>30.45</i>	<i>7.93</i>	<i>No.28</i>	<i>0.63</i>	<i>5.64</i>	<i>11.30</i>
<i>No.2</i>	<i>0.83</i>	<i>26.58</i>	<i>8.94</i>	<i>No.29</i>	<i>0.64</i>	<i>5.21</i>	<i>11.10</i>
<i>No.3</i>	<i>0.78</i>	<i>24.52</i>	<i>9.43</i>	<i>No.30</i>	<i>0.64</i>	<i>5.17</i>	<i>11.09</i>
<i>No.4</i>	<i>0.72</i>	<i>21.72</i>	<i>10.09</i>	<i>No.31</i>	<i>0.65</i>	<i>4.84</i>	<i>10.96</i>
<i>No.5</i>	<i>0.58</i>	<i>15.68</i>	<i>12.13</i>	<i>No.32</i>	<i>0.64</i>	<i>4.95</i>	<i>11.07</i>
<i>No.6</i>	<i>0.59</i>	<i>14.89</i>	<i>11.86</i>	<i>No.33</i>	<i>0.66</i>	<i>4.50</i>	<i>10.80</i>
<i>No.7</i>	<i>0.60</i>	<i>14.73</i>	<i>11.80</i>	<i>No.34</i>	<i>0.67</i>	<i>4.31</i>	<i>10.70</i>
<i>No.8</i>	<i>0.59</i>	<i>14.91</i>	<i>11.87</i>	<i>No.35</i>	<i>0.66</i>	<i>4.48</i>	<i>10.88</i>
<i>No.9</i>	<i>0.58</i>	<i>15.52</i>	<i>12.08</i>	<i>No.36</i>	<i>0.67</i>	<i>4.22</i>	<i>10.65</i>
<i>No.10</i>	<i>0.59</i>	<i>14.92</i>	<i>11.87</i>	<i>No.37</i>	<i>0.66</i>	<i>4.43</i>	<i>10.88</i>
<i>No.11</i>	<i>0.59</i>	<i>13.51</i>	<i>12.00</i>	<i>No.38</i>	<i>0.68</i>	<i>3.95</i>	<i>10.49</i>
<i>No.12</i>	<i>0.58</i>	<i>12.55</i>	<i>12.17</i>	<i>No.39</i>	<i>0.66</i>	<i>4.21</i>	<i>10.78</i>
<i>No.13</i>	<i>0.56</i>	<i>11.02</i>	<i>12.41</i>	<i>No.40</i>	<i>0.67</i>	<i>4.15</i>	<i>10.71</i>
<i>No.14</i>	<i>0.56</i>	<i>10.17</i>	<i>12.53</i>	<i>No.41</i>	<i>0.70</i>	<i>3.58</i>	<i>10.24</i>
<i>No.15</i>	<i>0.55</i>	<i>9.13</i>	<i>12.65</i>	<i>No.42</i>	<i>0.73</i>	<i>3.20</i>	<i>9.92</i>
<i>No.16</i>	<i>0.55</i>	<i>8.10</i>	<i>12.71</i>	<i>No.43</i>	<i>0.76</i>	<i>2.89</i>	<i>9.64</i>
<i>No.17</i>	<i>0.84</i>	<i>15.32</i>	<i>8.83</i>	<i>No.44</i>	<i>0.78</i>	<i>2.68</i>	<i>9.42</i>
<i>No.18</i>	<i>0.61</i>	<i>9.05</i>	<i>11.62</i>	<i>No.45</i>	<i>0.80</i>	<i>2.44</i>	<i>9.15</i>
<i>No.19</i>	<i>0.61</i>	<i>7.80</i>	<i>11.59</i>	<i>No.46</i>	<i>0.86</i>	<i>2.09</i>	<i>8.70</i>
<i>No.20</i>	<i>0.62</i>	<i>6.32</i>	<i>11.41</i>				
<i>No.21</i>	<i>0.58</i>	<i>7.32</i>	<i>12.17</i>				
<i>No.22</i>	<i>0.61</i>	<i>6.59</i>	<i>11.62</i>				
<i>No.23</i>	<i>0.59</i>	<i>6.91</i>	<i>11.87</i>				
<i>No.24</i>	<i>0.60</i>	<i>6.77</i>	<i>11.76</i>				
<i>No.25</i>	<i>0.62</i>	<i>6.35</i>	<i>11.43</i>				
<i>No.26</i>	<i>0.61</i>	<i>6.65</i>	<i>11.67</i>				