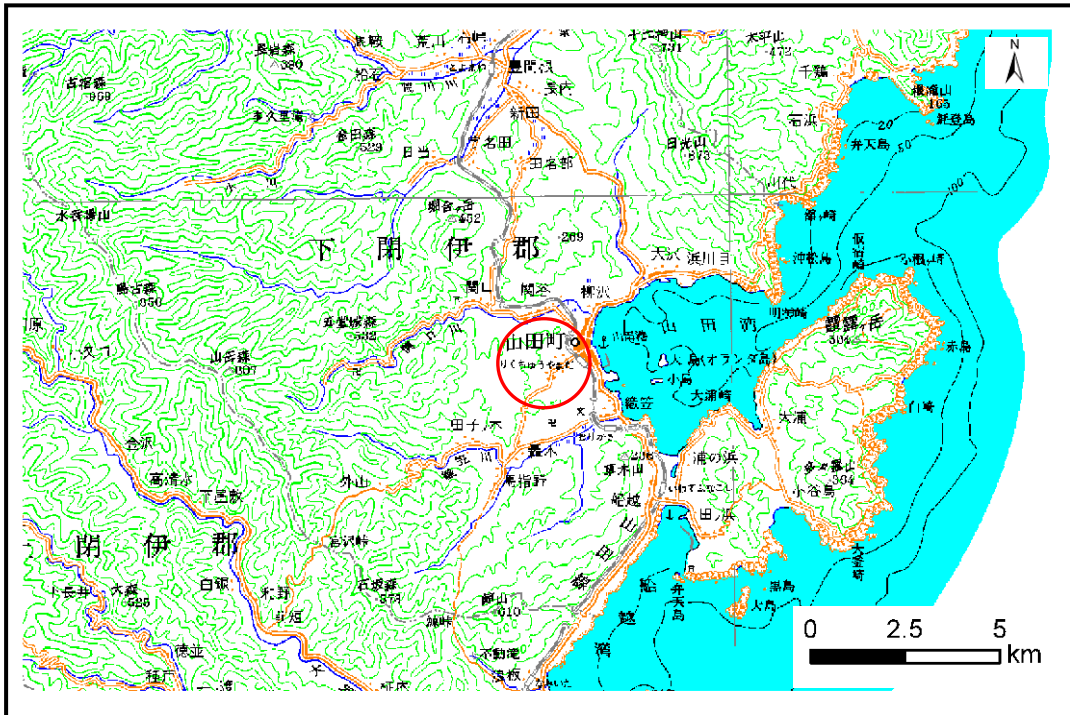


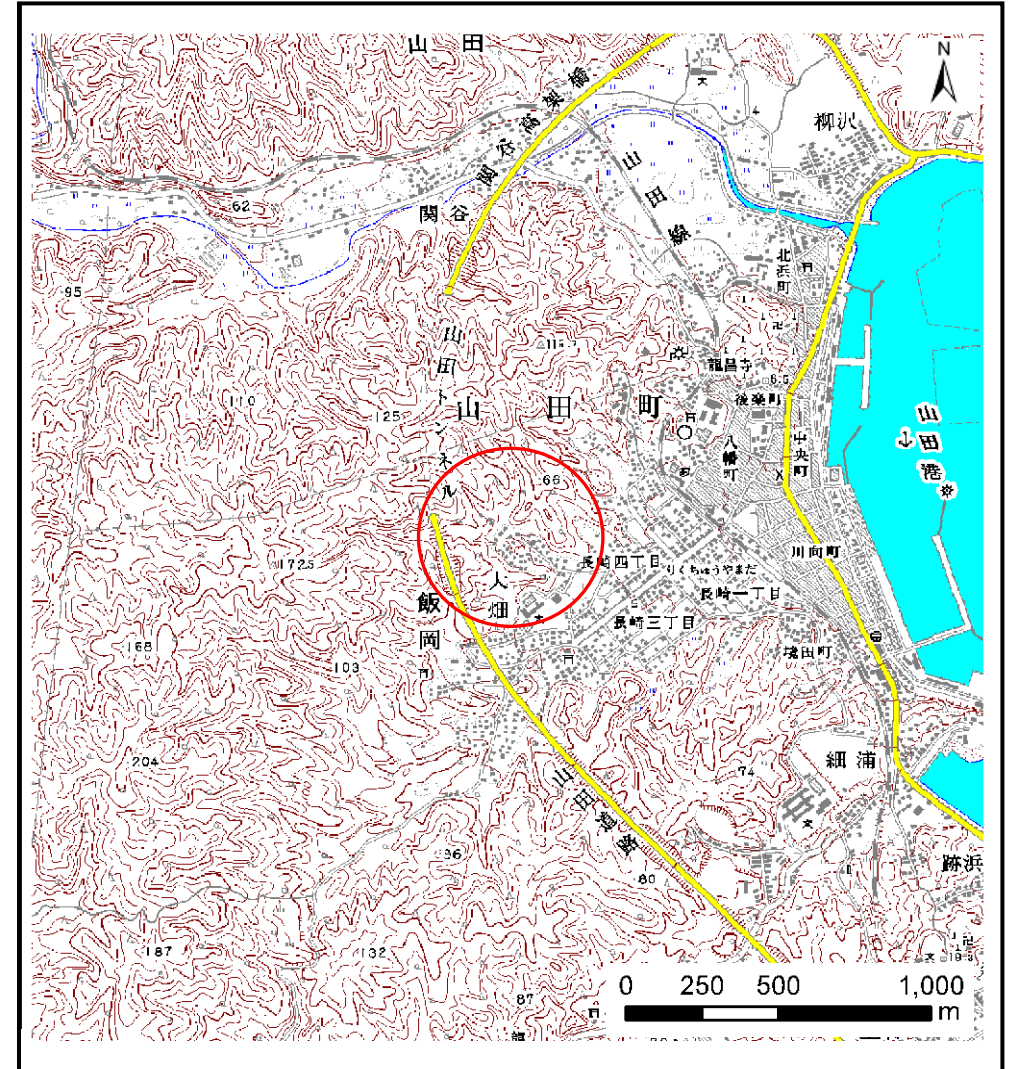
土砂災害防止に関する基礎調査(土石流)

表紙 位置,位置図

自然現象の種類	土石流
溪流番号	A117041
水系名	-
河川名	-
溪流名	大畑の沢(4)
所在地	下閉伊郡山田町飯岡第7地割
調査機関	岩手県宮古地方振興局土木部



位置図(S=1:200,000)



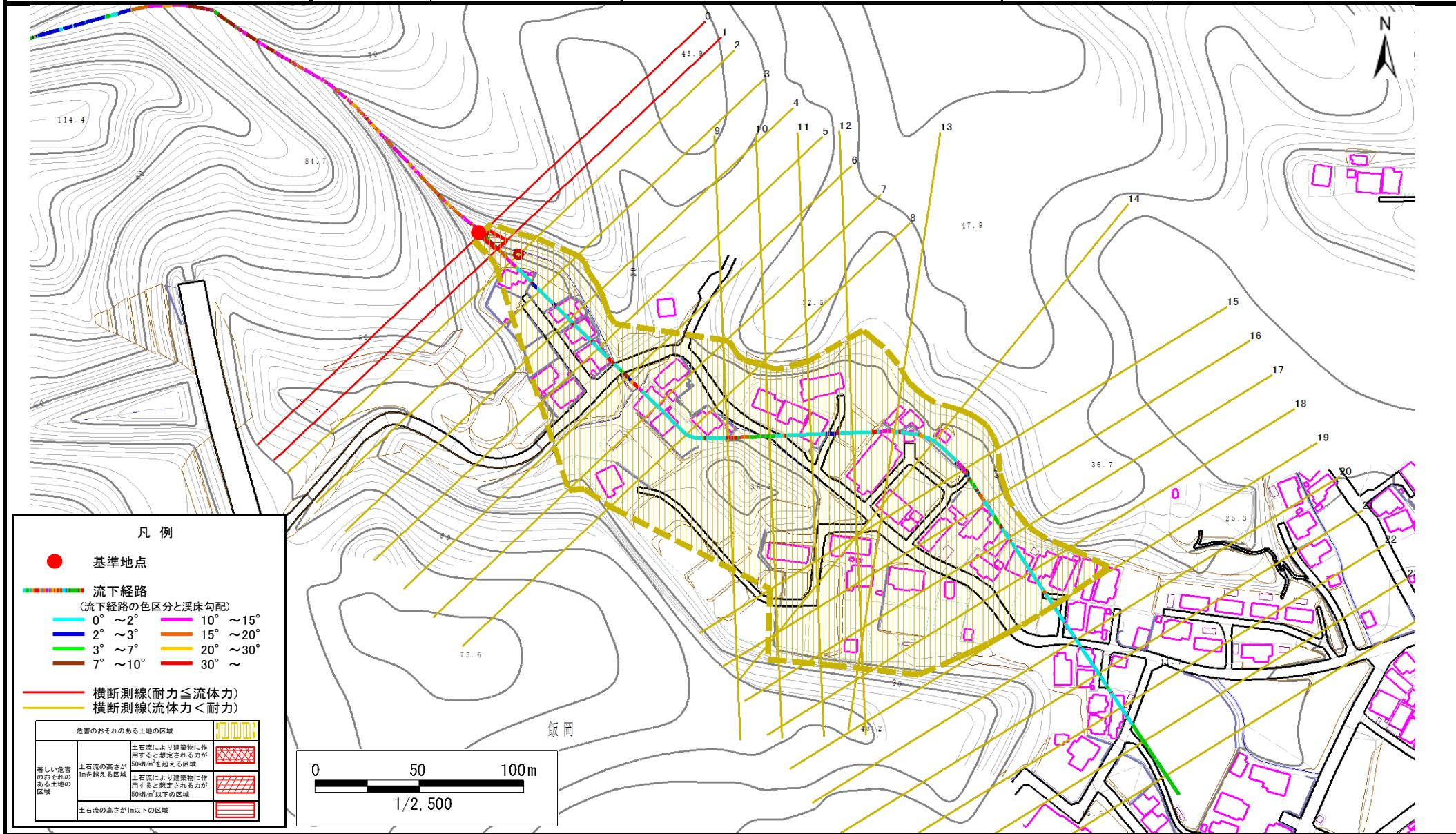
概況図(S=1:25,000)

土石流区域調査

様式3-1 危害のおそれのある土地、著しい危害のおそれのある土地の設定図

調査年度 平成20年度

渓流の位置	溪流番号	A117041	溪流名	大畑の沢(4)	所在地	下閉伊郡山田町飯岡第7地割
-------	------	---------	-----	---------	-----	---------------



土石流区域調書

様式3-2 建築物に作用すると想定される衝撃に関する事項

調査年度 平成20年度

溪流の位置	溪流番号	A117041	溪流名	大畑の沢(4)	所在地	下閉伊郡山田町飯岡第7地割
-------	------	---------	-----	---------	-----	---------------

横断測線番号	土石流の高さh(m)	土石流の流体力Fd(kN/m ²)	建築物の耐力P2(kN/m2)	横断測線番号	土石流の高さh(m)	土石流の流体力Fd(kN/m ²)	建築物の耐力P2(kN/m2)
No.0	0.73	30.23	9.94				
No.1	0.49	16.82	14.00				
No.2	0.31	7.91	21.38				
No.3	0.29	6.63	22.82				
No.4	0.28	5.71	23.93				
No.5	0.27	5.52	24.17				
No.6	0.44	9.76	15.63				
No.7	0.29	4.82	22.60				
No.8	0.28	3.56	23.32				
No.9	0.68	9.78	10.59				
No.10	0.31	2.86	21.35				
No.11	0.33	1.90	20.09				
No.12	0.33	1.97	20.43				
No.13	0.33	1.98	20.46				
No.14	0.34	1.83	19.90				
No.15	0.35	1.52	19.01				
No.16	0.36	1.41	18.60				
No.17	0.38	1.26	17.99				
No.18	0.36	1.35	18.59				
No.19	0.38	1.21	17.78				
No.20	0.42	0.91	16.10				
No.21	0.40	1.02	17.01				
No.22	0.38	1.10	17.59				
No.23	0.38	1.13	17.80				
No.24	0.37	1.17	18.11				