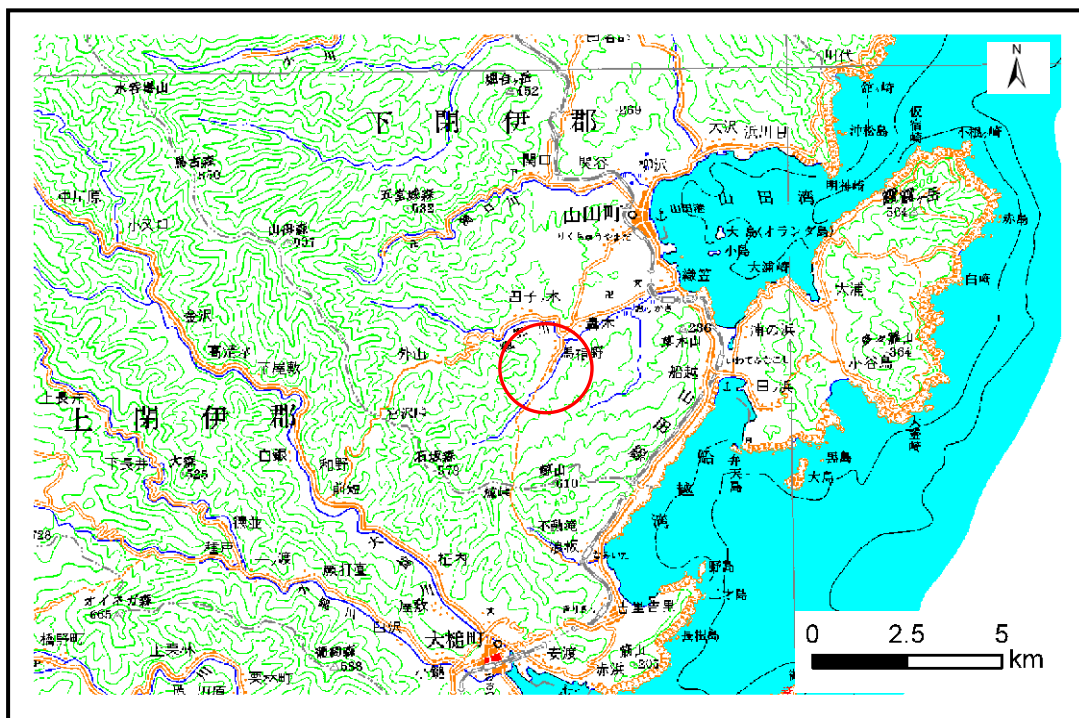


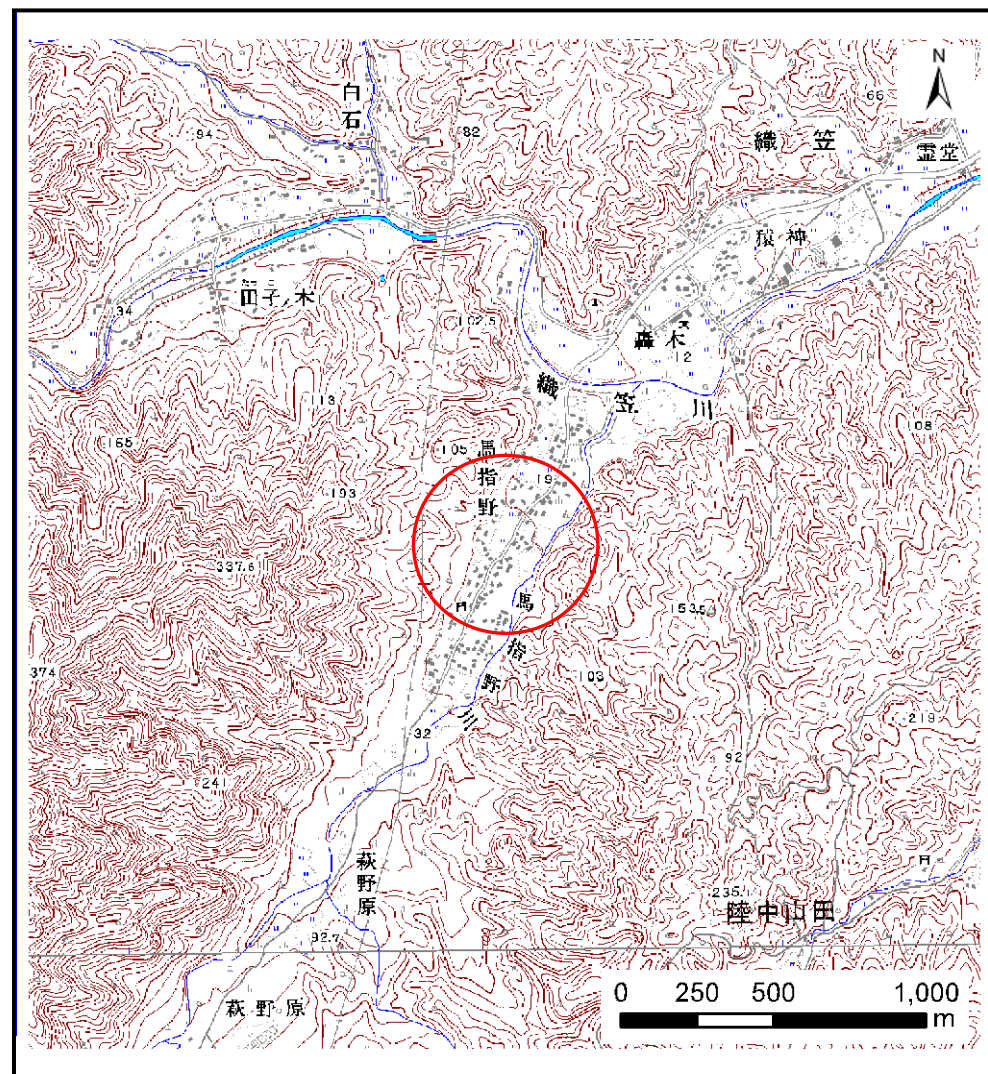
# 土砂災害防止に関する基礎調査(土石流)

表紙 位置,位置図

自然現象の種類	土石流
溪流番号	A117032-1
水系名	-
河川名	馬指野川
溪流名	馬指野沢(4)-1
所在地	下閉伊郡山田町織笠第22地割
調査機関	岩手県宮古地方振興局土木部



位置図(S=1:200,000)



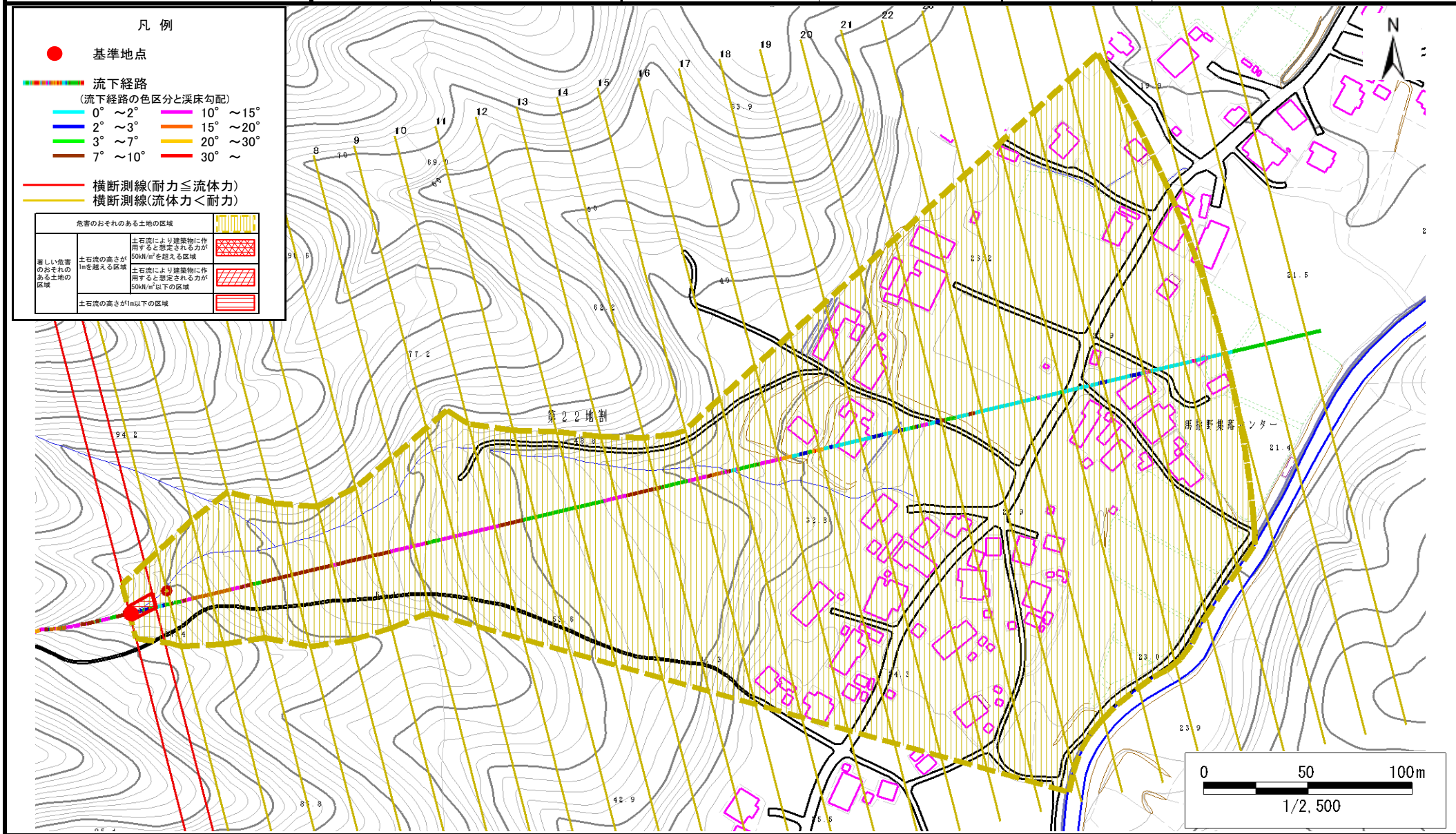
概況図(S=1:25,000)

# 土石流区域調査書

様式3-1 危害のおそれのある土地、著しい危害のおそれのある土地の設定図

調査年度 平成20年度

渓流の位置	溪流番号	A117032-1	溪流名	馬指野沢(4)-1	所在地	下閉伊郡山田町織笠第22地割
-------	------	-----------	-----	-----------	-----	----------------



## 土石流区域調書

様式3-2 建築物に作用すると想定される衝撃に関する事項

調査年度 平成20年度

渓流の位置
渓流番号 *A117032-1*
渓流名 *馬指野沢(4)-1*
所在地 *下閉伊郡山田町織笠第22地割*

横断測線番号	土石流の高さh(m)	土石流の流体力Fd(kN/m <sup>2</sup> )	建築物の耐力P2(kN/m <sup>2</sup> )	横断測線番号	土石流の高さh(m)	土石流の流体力Fd(kN/m <sup>2</sup> )	建築物の耐力P2(kN/m <sup>2</sup> )
<i>No.0</i>	<i>0.74</i>	<i>33.48</i>	<i>9.83</i>	<i>No.27</i>	<i>0.24</i>	<i>1.03</i>	<i>27.10</i>
<i>No.1</i>	<i>0.54</i>	<i>20.38</i>	<i>12.85</i>	<i>No.28</i>	<i>0.28</i>	<i>0.67</i>	<i>23.77</i>
<i>No.2</i>	<i>0.34</i>	<i>10.61</i>	<i>19.48</i>	<i>No.29</i>	<i>0.30</i>	<i>0.58</i>	<i>22.47</i>
<i>No.3</i>	<i>0.33</i>	<i>9.62</i>	<i>20.44</i>	<i>No.30</i>	<i>0.33</i>	<i>0.45</i>	<i>20.46</i>
<i>No.4</i>	<i>0.33</i>	<i>9.76</i>	<i>20.58</i>				
<i>No.5</i>	<i>0.30</i>	<i>8.20</i>	<i>22.02</i>				
<i>No.6</i>	<i>0.28</i>	<i>7.11</i>	<i>23.41</i>				
<i>No.7</i>	<i>0.27</i>	<i>6.55</i>	<i>24.18</i>				
<i>No.8</i>	<i>0.25</i>	<i>4.80</i>	<i>26.87</i>				
<i>No.9</i>	<i>0.23</i>	<i>3.97</i>	<i>28.22</i>				
<i>No.10</i>	<i>0.23</i>	<i>3.78</i>	<i>28.52</i>				
<i>No.11</i>	<i>0.23</i>	<i>3.74</i>	<i>28.58</i>				
<i>No.12</i>	<i>0.23</i>	<i>3.78</i>	<i>28.76</i>				
<i>No.13</i>	<i>0.23</i>	<i>3.49</i>	<i>28.96</i>				
<i>No.14</i>	<i>0.22</i>	<i>3.15</i>	<i>29.42</i>				
<i>No.15</i>	<i>0.22</i>	<i>3.10</i>	<i>29.47</i>				
<i>No.16</i>	<i>0.22</i>	<i>3.16</i>	<i>29.71</i>				
<i>No.17</i>	<i>0.22</i>	<i>3.15</i>	<i>29.70</i>				
<i>No.18</i>	<i>0.22</i>	<i>3.23</i>	<i>30.03</i>				
<i>No.19</i>	<i>0.22</i>	<i>3.10</i>	<i>29.48</i>				
<i>No.20</i>	<i>0.22</i>	<i>2.71</i>	<i>29.89</i>				
<i>No.21</i>	<i>0.22</i>	<i>2.51</i>	<i>30.03</i>				
<i>No.22</i>	<i>0.22</i>	<i>2.41</i>	<i>30.08</i>				
<i>No.23</i>	<i>0.22</i>	<i>2.10</i>	<i>30.10</i>				
<i>No.24</i>	<i>0.22</i>	<i>1.81</i>	<i>29.87</i>				
<i>No.25</i>	<i>0.22</i>	<i>1.55</i>	<i>29.39</i>				
<i>No.26</i>	<i>0.23</i>	<i>1.22</i>	<i>28.17</i>				