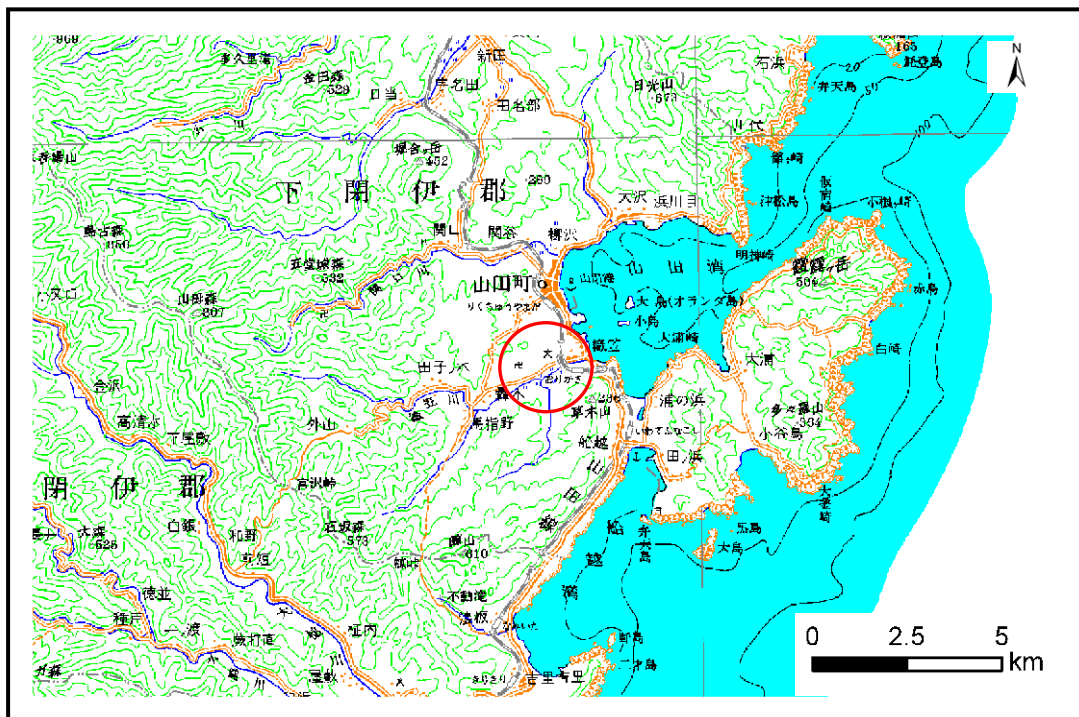


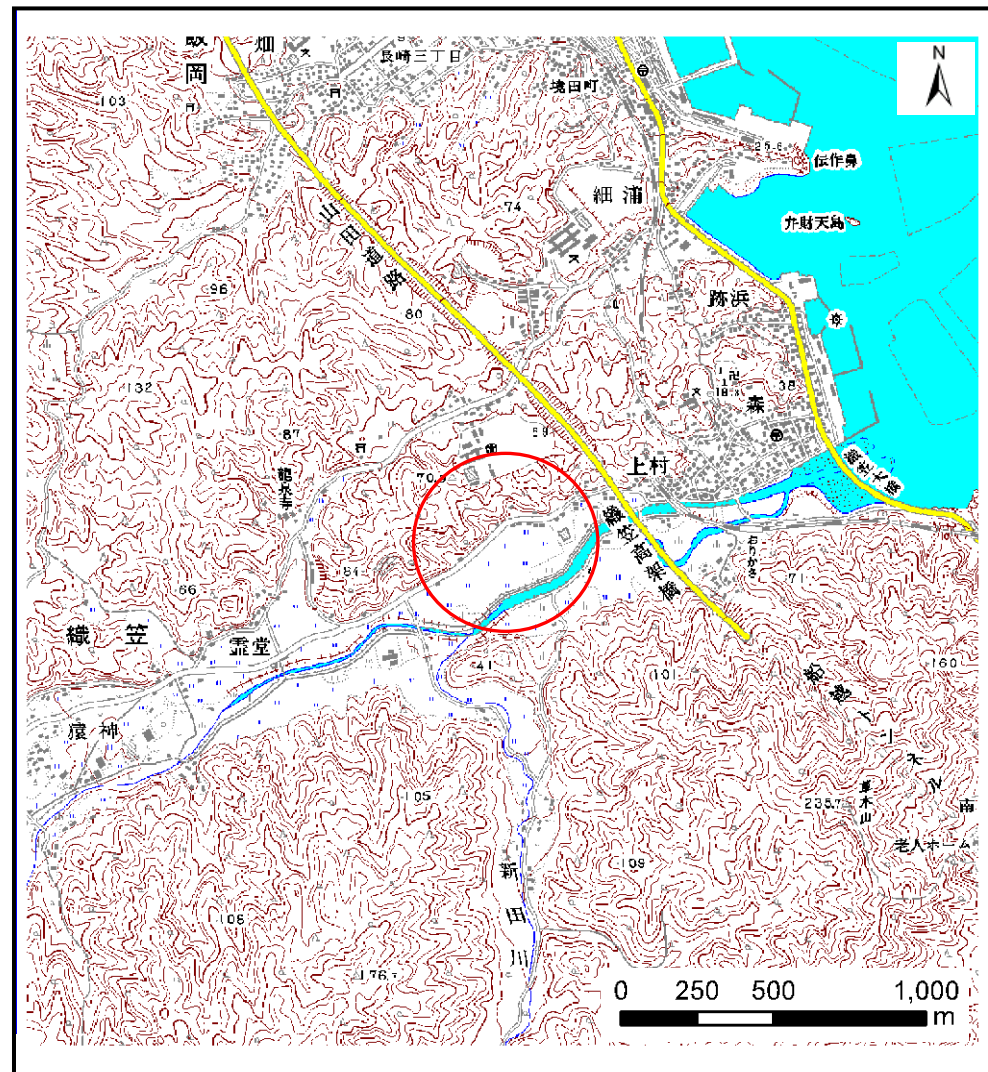
土砂災害防止に関する基礎調査(土石流)

表紙 位置,位置図

自然現象の種類	土石流
溪流番号	A117026
水系名	-
河川名	織笠川
溪流名	上村の沢
所在地	下閉伊郡山田町織笠第8地割
調査機関	岩手県宮古地方振興局土木部



位置図(S=1:200,000)



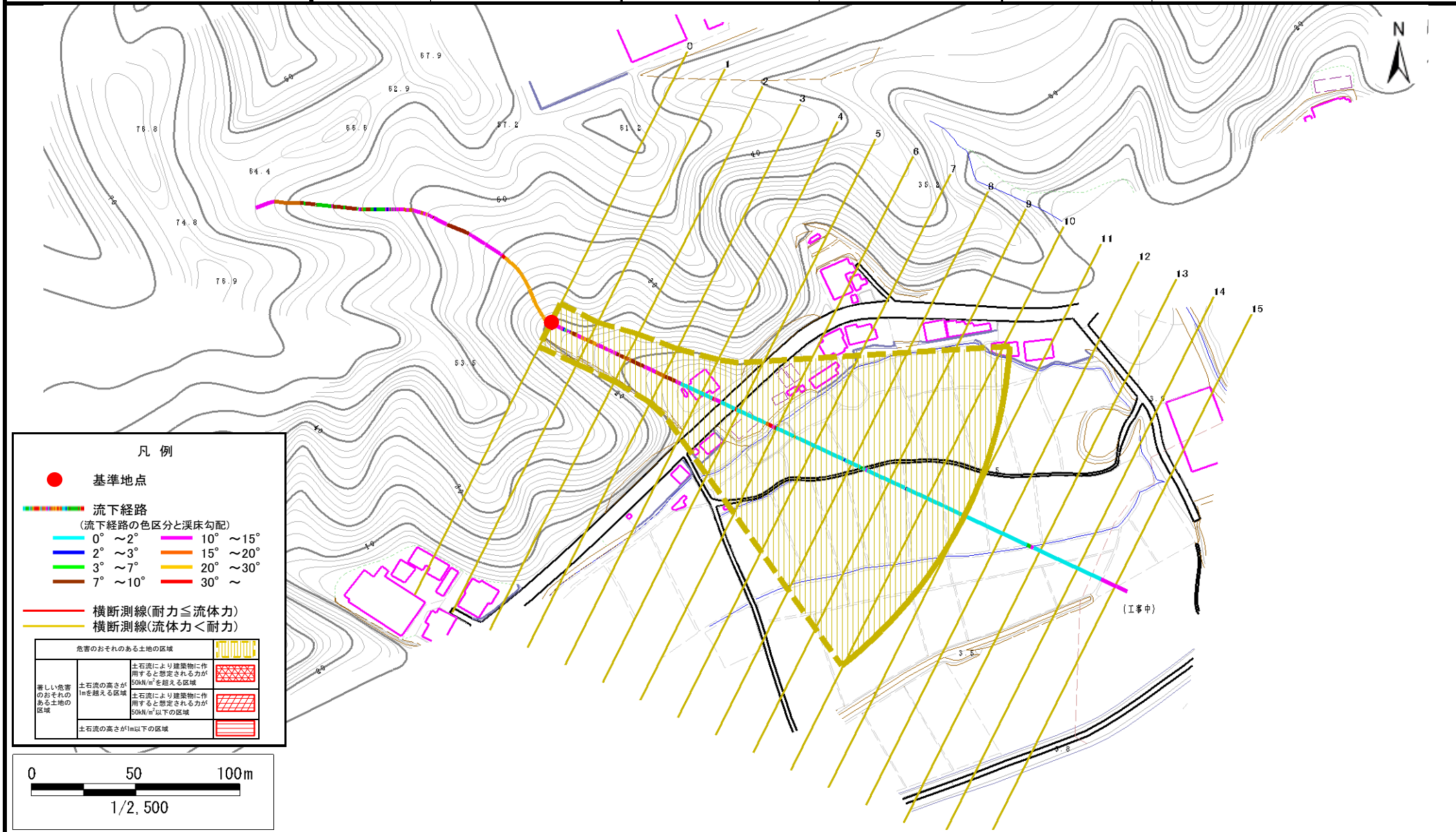
概況図(S=1:25,000)

土石流区域調査

様式3-1 危害のおそれのある土地、著しい危害のおそれのある土地の設定図

調査年度 平成20年度

溪流の位置	溪流番号	A117026	溪流名	上村の沢	所在地	下閉伊郡山田町織笠第8地割
-------	------	---------	-----	------	-----	---------------



土 石 流 区 域 調 書

様式3-2 建築物に作用すると想定される衝撃に関する事項

調査年度	平成20年度
------	--------

渓流の位置	溪流番号	A117026	溪流名	上村の沢	所在地	下閉伊郡山田町織笠第8地割
-------	------	---------	-----	------	-----	---------------

横断測線番号	土石流の高さh(m)	土石流の流体力Fd(kN/m ²)	建築物の耐力P2(kN/m ²)	横断測線番号	土石流の高さh(m)	土石流の流体力Fd(kN/m ²)	建築物の耐力P2(kN/m ²)
No.0	0.34	11.90	19.75				
No.1	0.29	9.47	22.61				
No.2	0.29	9.77	22.94				
No.3	0.29	10.02	23.22				
No.4	0.29	9.59	22.74				
No.5	0.23	6.37	28.14				
No.6	0.20	4.70	32.64				
No.7	0.16	2.39	41.36				
No.8	0.15	1.23	44.51				
No.9	0.15	0.95	43.71				
No.10	0.16	0.65	40.81				
No.11	0.19	0.39	35.07				
No.12	0.21	0.30	31.81				
No.13	0.21	0.28	30.86				
No.14	0.36	0.09	18.51				
No.15	0.41	0.07	16.46				