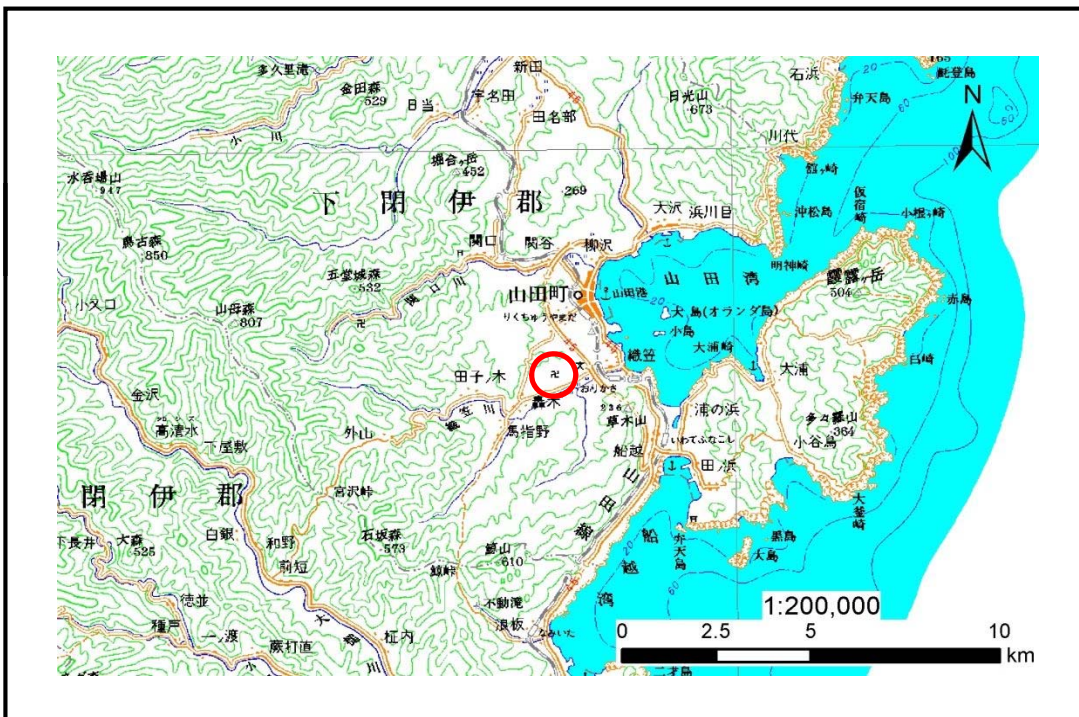


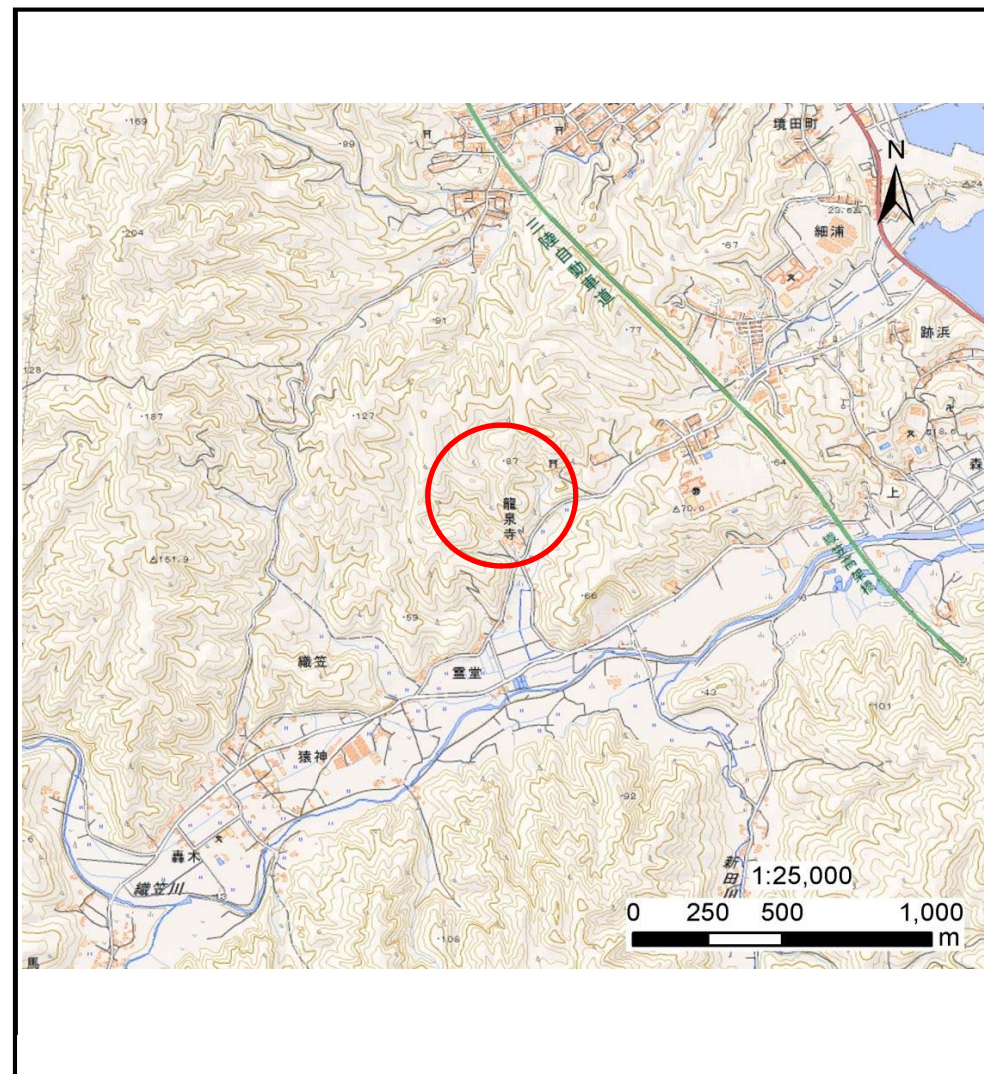
土砂災害防止に関する基礎調査(土石流)

表紙 位置,位置図

自然現象の種類	土石流
溪流番号	A117025
水系名	織笠川
河川名	織笠川
溪流名	霊堂の沢
所在地	下閉伊郡山田町織笠第15地割
調査機関	沿岸広域振興局土木部宮古土木センター



位置図(S=1:200,000)

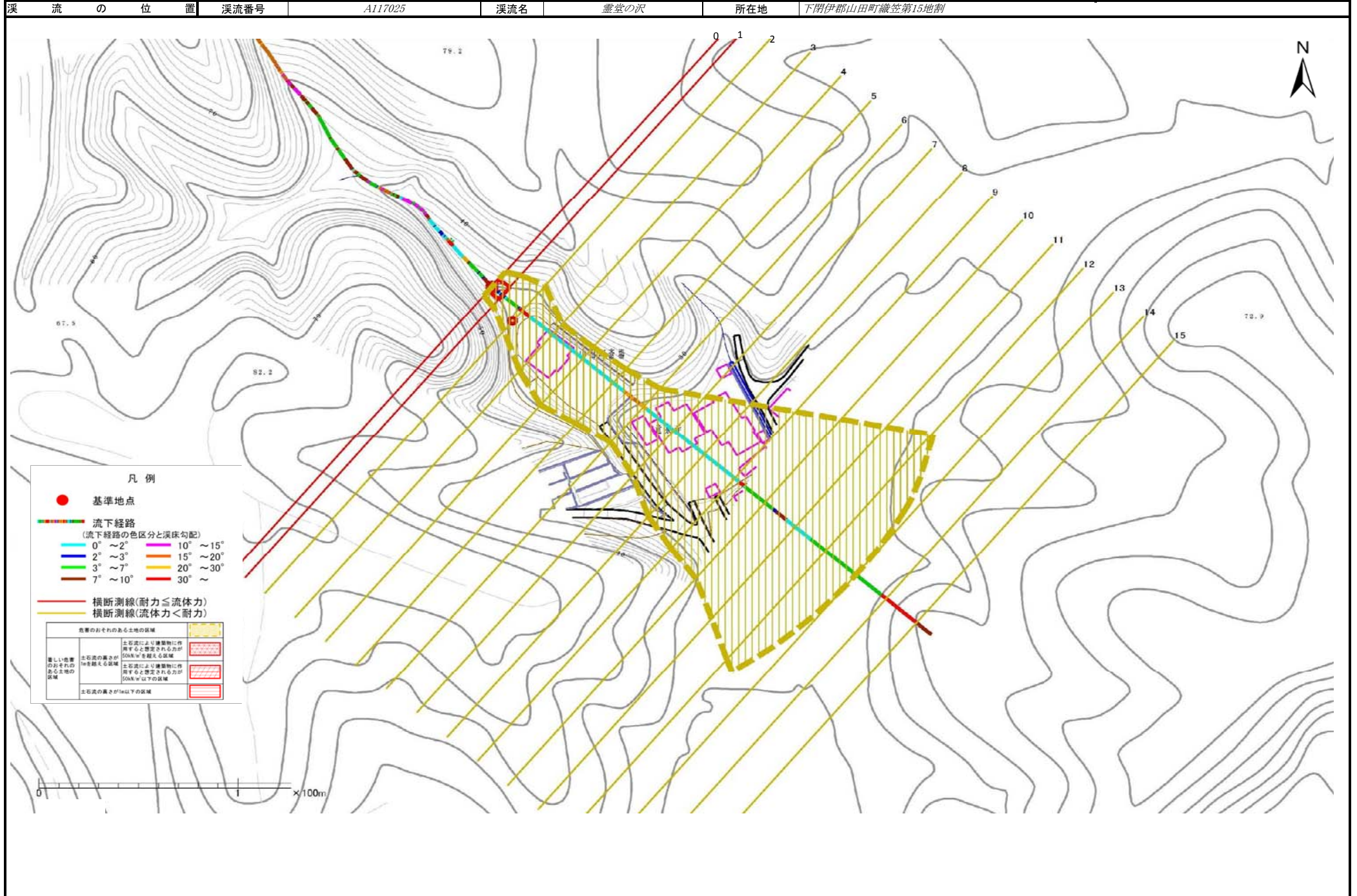


概況図(S=1:25,000)

土石流区域調査

様式3-1 危害のおそれのある土地、著しい危害のおそれのある土地の設定図

調査年度 平成27年度



土石流区域調査書

様式3-2 建築物に作用すると想定される衝撃に関する事項

調査年度	平成27年度
------	--------

溪流の位置	溪流番号	A117025	溪流名	霊堂の沢	所在地	下閉伊郡山田町織笠第15地割	
横断測線番号	土石流の高さh(m)	土石流の流体力Fd(kN/m ²)	建築物の耐力P2(kN/m ²)	横断測線番号	土石流の高さh(m)	土石流の流体力Fd(kN/m ²)	建築物の耐力P2(kN/m ²)
No.0	0.69	19.62	10.31				
No.1	0.57	13.44	12.15				
No.2	0.42	7.42	16.18				
No.3	0.41	6.36	16.45				
No.4	0.41	4.98	16.58				
No.5	0.41	4.39	16.51				
No.6	0.39	4.80	17.20				
No.7	0.40	4.60	16.86				
No.8	0.41	3.80	16.30				
No.9	0.42	3.35	16.04				
No.10	0.40	3.61	16.60				
No.11	0.43	2.86	15.60				
No.12	0.46	2.33	14.90				
No.13	0.53	1.50	13.06				
No.14	0.77	0.62	9.39				
No.15	0.00	0.00	0.00				