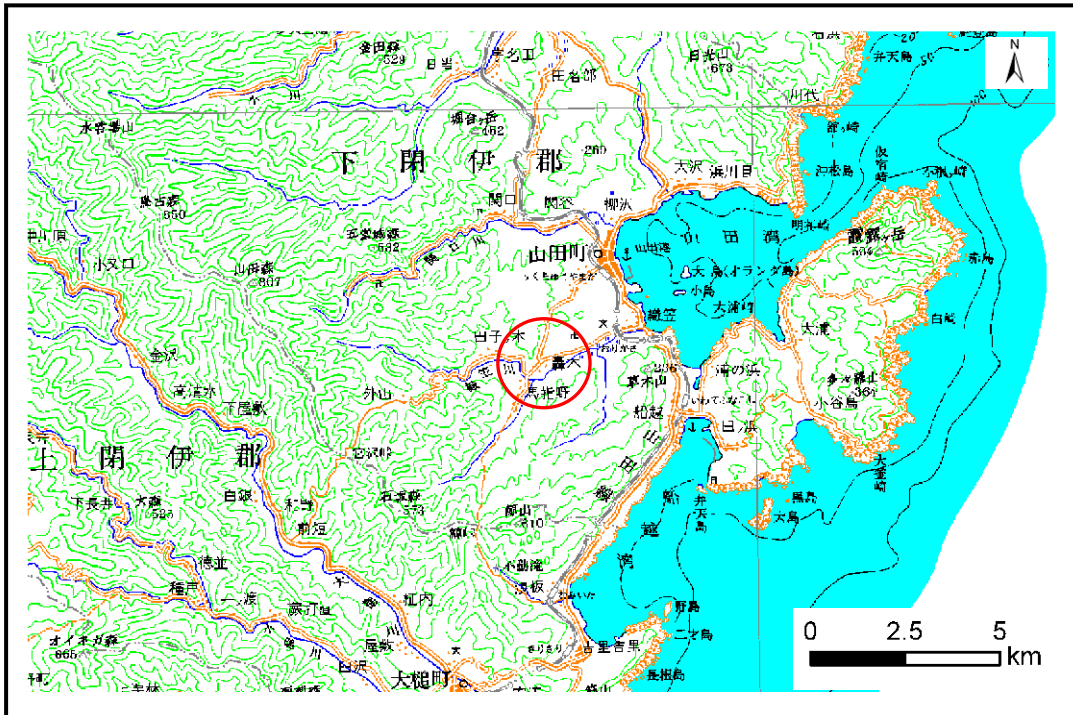


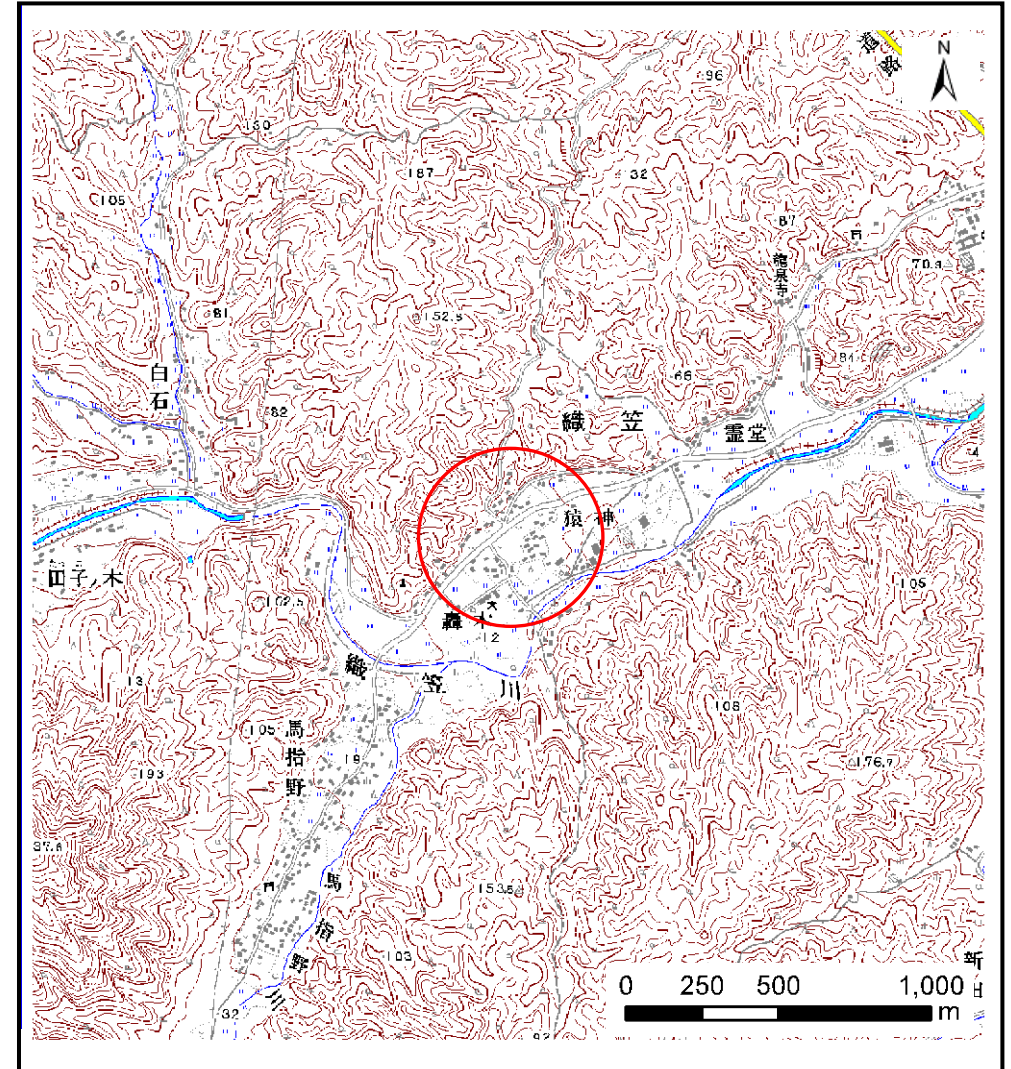
土砂災害防止に関する基礎調査(土石流)

表紙 位置,位置図

自然現象の種類	土石流
溪流番号	A117023
水系名	-
河川名	織笠川
溪流名	猿神の沢
所在地	下閉伊郡山田町織笠第19地割
調査機関	岩手県宮古地方振興局土木部



位置図(S=1:200,000)

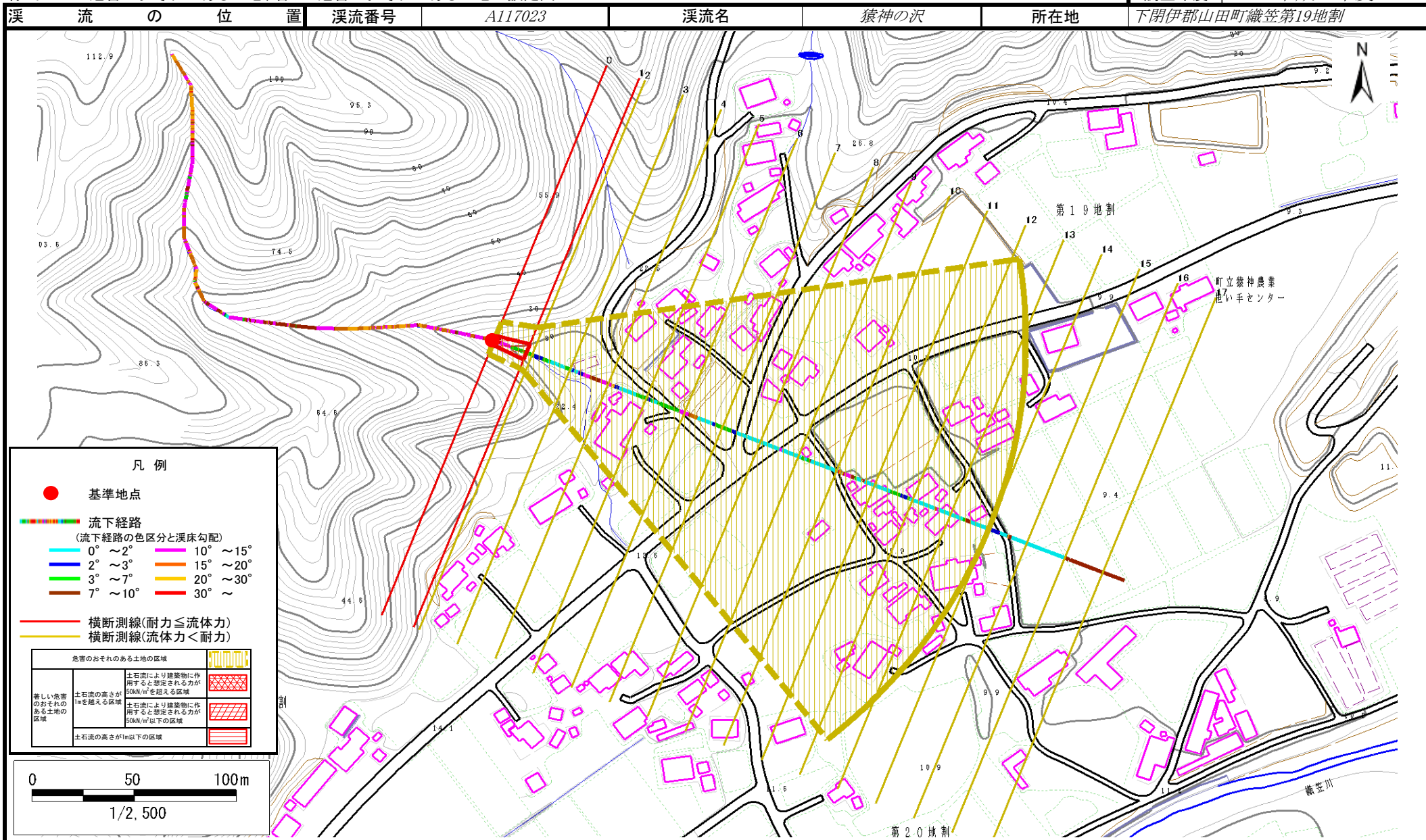


概況図(S=1:25,000)

土石流区域調査書

様式3-1 危害のおそれのある土地、著しい危害のおそれのある土地の設定図

調査年度 平成20年度



土石流区域調査

様式3-2 建築物に作用すると想定される衝撃に関する事項

調査年度	平成20年度
------	--------

溪流の位置	溪流番号	A117023	溪流名	猿神の沢	所在地	下閉伊郡山田町織笠第19地割	
横断測線番号	土石流の高さh(m)	土石流の流体力Fd(kN/m ²)	建築物の耐力P2(kN/m ²)	横断測線番号	土石流の高さh(m)	土石流の流体力Fd(kN/m ²)	建築物の耐力P2(kN/m ²)
No.0	0.70	29.19	10.28				
No.1	0.47	16.42	14.76				
No.2	0.43	14.53	15.85				
No.3	0.31	7.91	21.54				
No.4	0.28	6.24	23.49				
No.5	0.27	5.23	24.77				
No.6	0.26	4.69	25.47				
No.7	0.26	4.39	25.85				
No.8	0.24	3.16	27.14				
No.9	0.24	2.33	27.36				
No.10	0.25	1.70	26.59				
No.11	0.26	1.27	25.15				
No.12	0.28	1.02	23.71				
No.13	0.29	0.95	23.19				
No.14	0.30	0.81	22.02				
No.15	0.31	0.79	21.83				
No.16	0.33	0.63	20.13				
No.17	0.39	0.43	17.27				