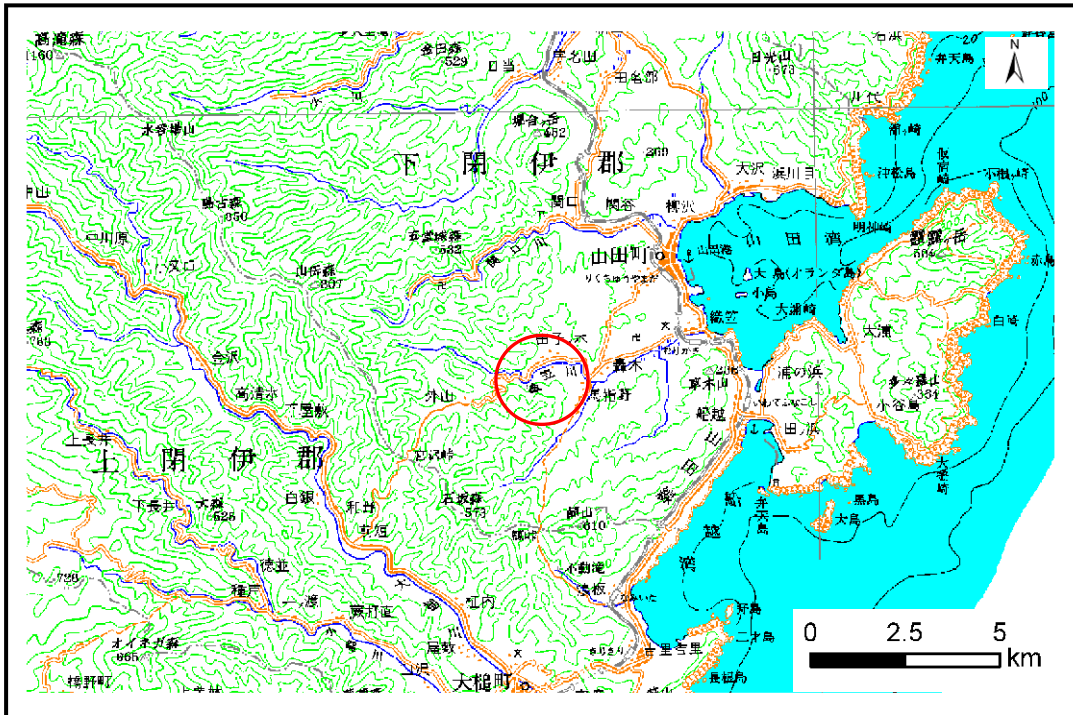


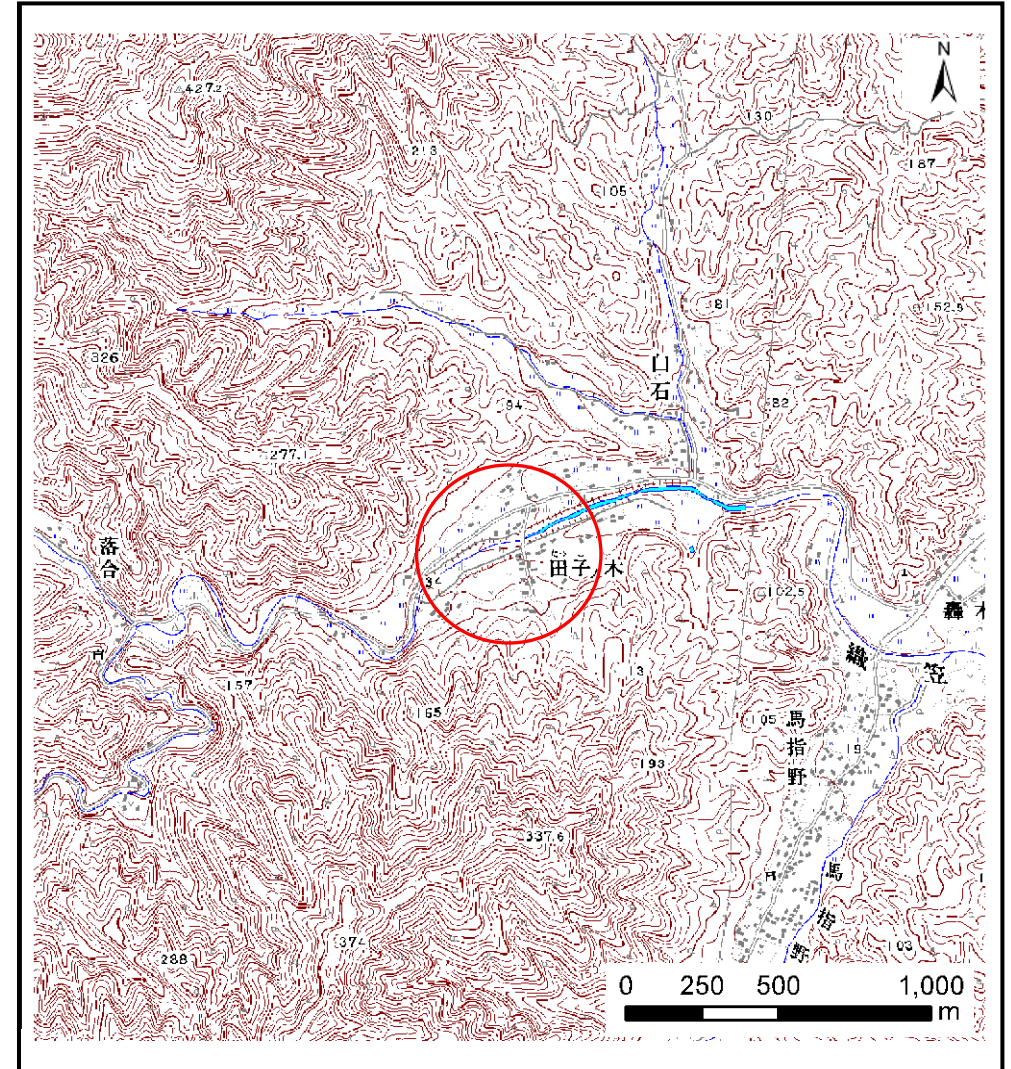
# 土砂災害防止に関する基礎調査(土石流)

表紙 位置,位置図

自然現象の種類	土石流
溪流番号	A117021-2
水系名	-
河川名	織笠川
溪流名	田子ノ木沢(5)-2
所在地	下閉伊郡山田町織笠第27地割
調査機関	岩手県宮古地方振興局土木部



位置図(S=1:200,000)



概況図(S=1:25,000)

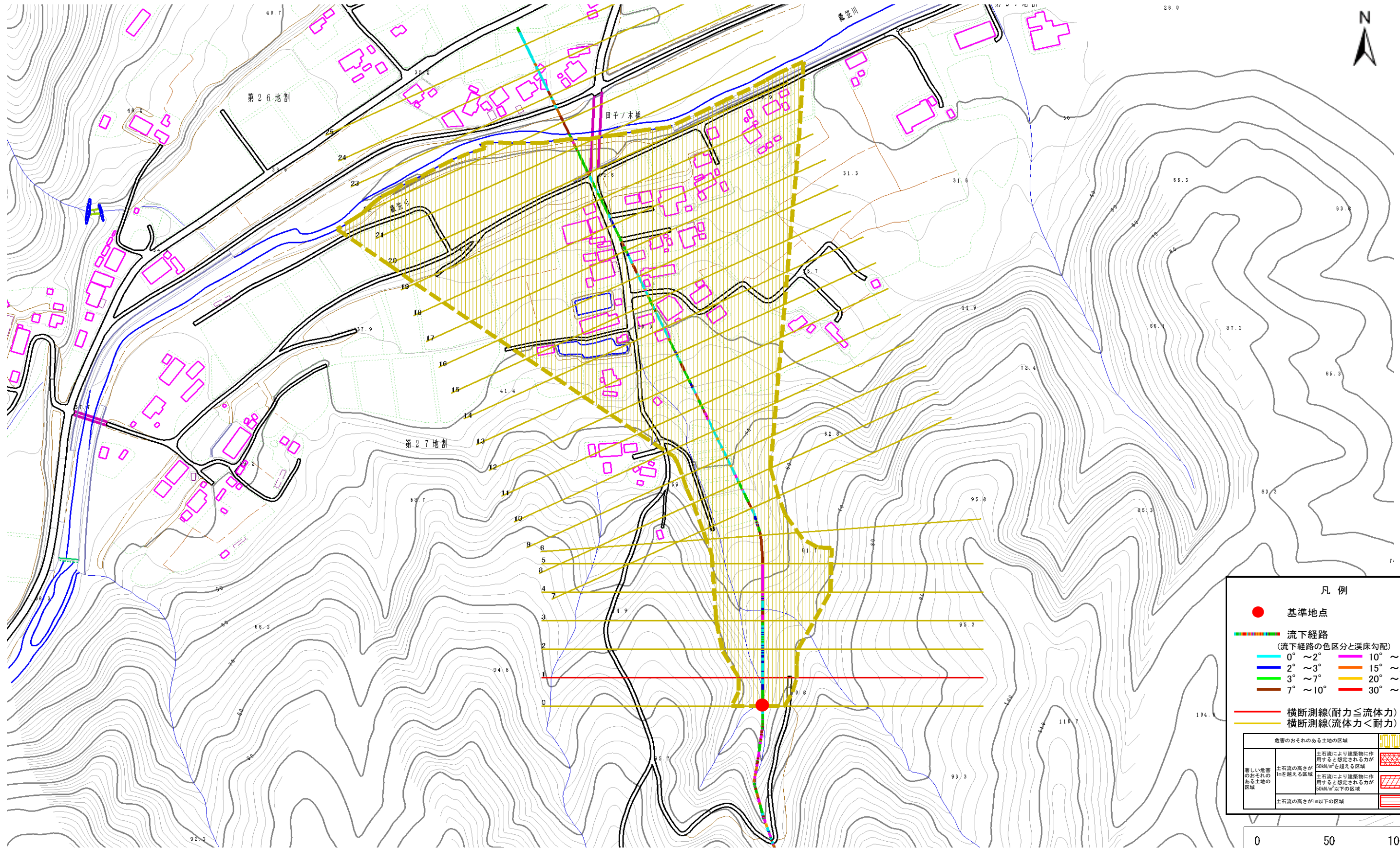


# 土石流区域調書

様式3-1 危害のおそれのある土地、著しい危害のおそれのある土地の設定図

調査年度 平成20年度

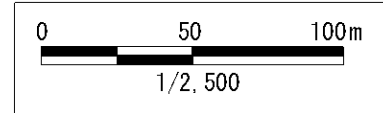
溪流の位置	溪流番号	A117021-2	溪流名	田子ノ木沢(5)-2	所在地	下閉伊郡山田町織笠第27地割
-------	------	-----------	-----	------------	-----	----------------



**凡例**

- 基準地点
- 流下経路  
(流下経路の色区分と溪床勾配)
  - 0° ~ 2°
  - 2° ~ 3°
  - 3° ~ 7°
  - 7° ~ 10°
  - 10° ~ 15°
  - 15° ~ 20°
  - 20° ~ 30°
  - 30° ~
- 横断測線(耐力 ≤ 流体力)
- 横断測線(流体力 < 耐力)

危害のおそれのある土地の区域	土石流により建築物に作用すると想定される力が50kN/m <sup>2</sup> を超える区域	
著しい危害のおそれのある土地の区域	土石流により建築物に作用すると想定される力が50kN/m <sup>2</sup> 以下の区域	
土石流の高さが1m以下の区域		



# 土石流区域調査

様式3-2 建築物に作用すると想定される衝撃に関する事項

調査年度	平成20年度
所在地	下閉伊郡山田町織笠第27地割

溪流の位置	溪流番号	A117021-2	溪流名	田子ノ木沢(5)-2	所在地	下閉伊郡山田町織笠第27地割
-------	------	-----------	-----	------------	-----	----------------

横断測線番号	土石流の高さh(m)	土石流の流体力Fd(kN/m <sup>2</sup> )	建築物の耐力P2(kN/m <sup>2</sup> )	横断測線番号	土石流の高さh(m)	土石流の流体力Fd(kN/m <sup>2</sup> )	建築物の耐力P2(kN/m <sup>2</sup> )
No.0	0.32	13.17	20.82				
No.1	0.45	17.60	15.15				
No.2	0.24	5.02	27.59				
No.3	0.21	2.93	31.49				
No.4	0.20	2.19	32.33				
No.5	0.20	2.17	32.34				
No.6	0.20	2.06	32.37				
No.7	0.20	1.88	32.34				
No.8	0.20	1.66	32.15				
No.9	0.20	1.56	31.98				
No.10	0.21	1.52	31.89				
No.11	0.20	1.56	32.33				
No.12	0.19	1.68	33.54				
No.13	0.19	1.73	34.00				
No.14	0.19	1.70	33.72				
No.15	0.21	1.52	31.89				
No.16	0.21	1.45	31.73				
No.17	0.21	1.46	31.86				
No.18	0.21	1.44	31.71				
No.19	0.21	1.42	31.63				
No.20	0.21	1.31	31.29				
No.21	0.21	1.34	31.63				
No.22	0.21	1.18	30.70				
No.23	0.22	0.97	29.40				
No.24	0.24	0.81	27.97				
No.25	0.23	0.81	28.10				