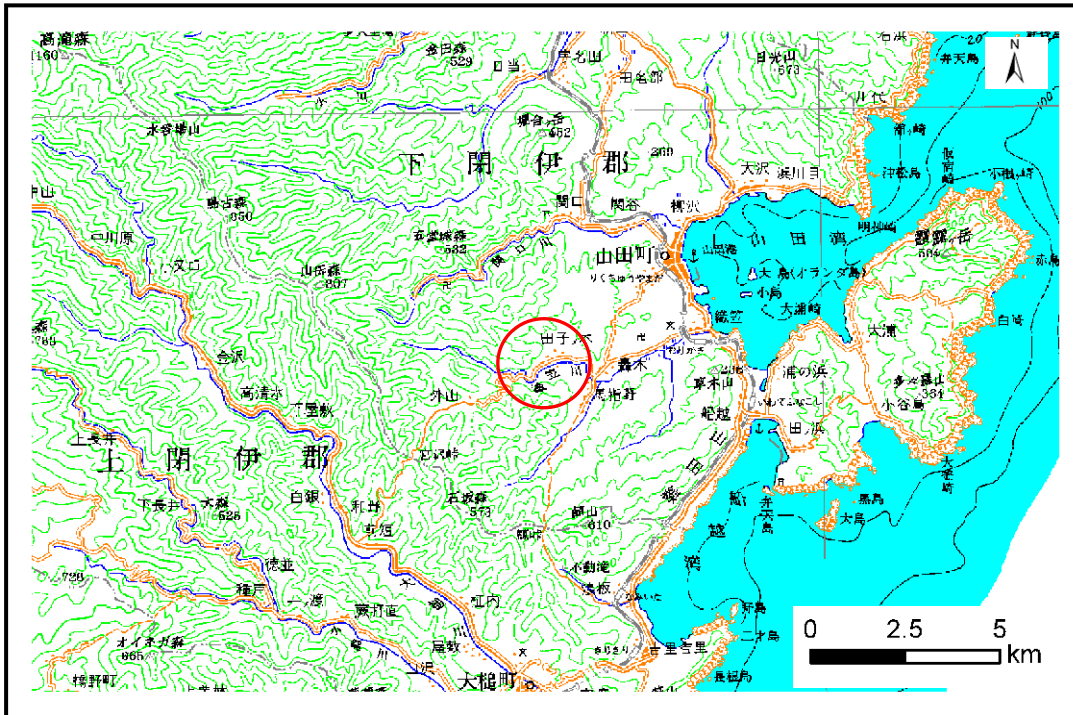


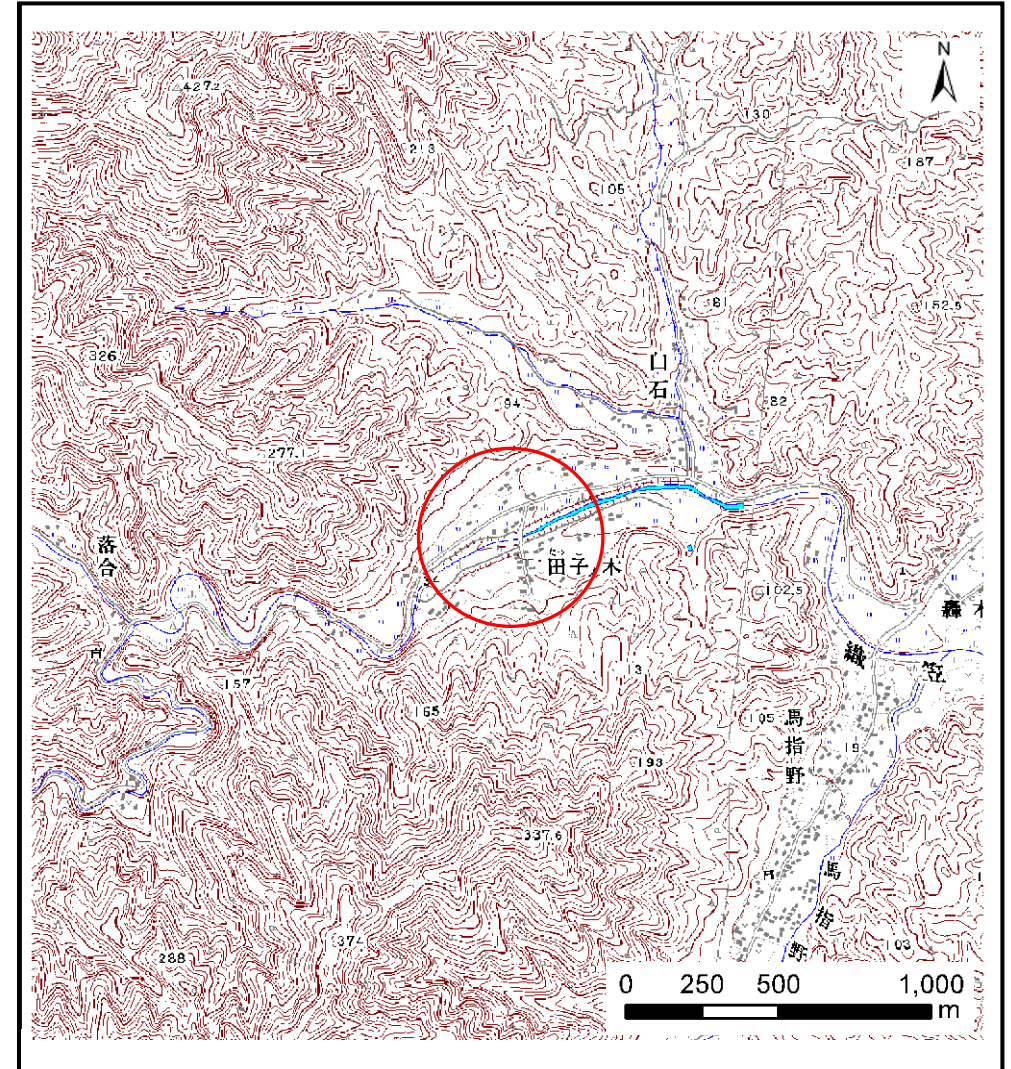
土砂災害防止に関する基礎調査(土石流)

表紙 位置,位置図

自然現象の種類	土石流
溪流番号	A117020
水系名	-
河川名	織笠川
溪流名	田子ノ木沢(4)
所在地	下閉伊郡山田町織笠第27地割
調査機関	岩手県宮古地方振興局土木部



位置図(S=1:200,000)

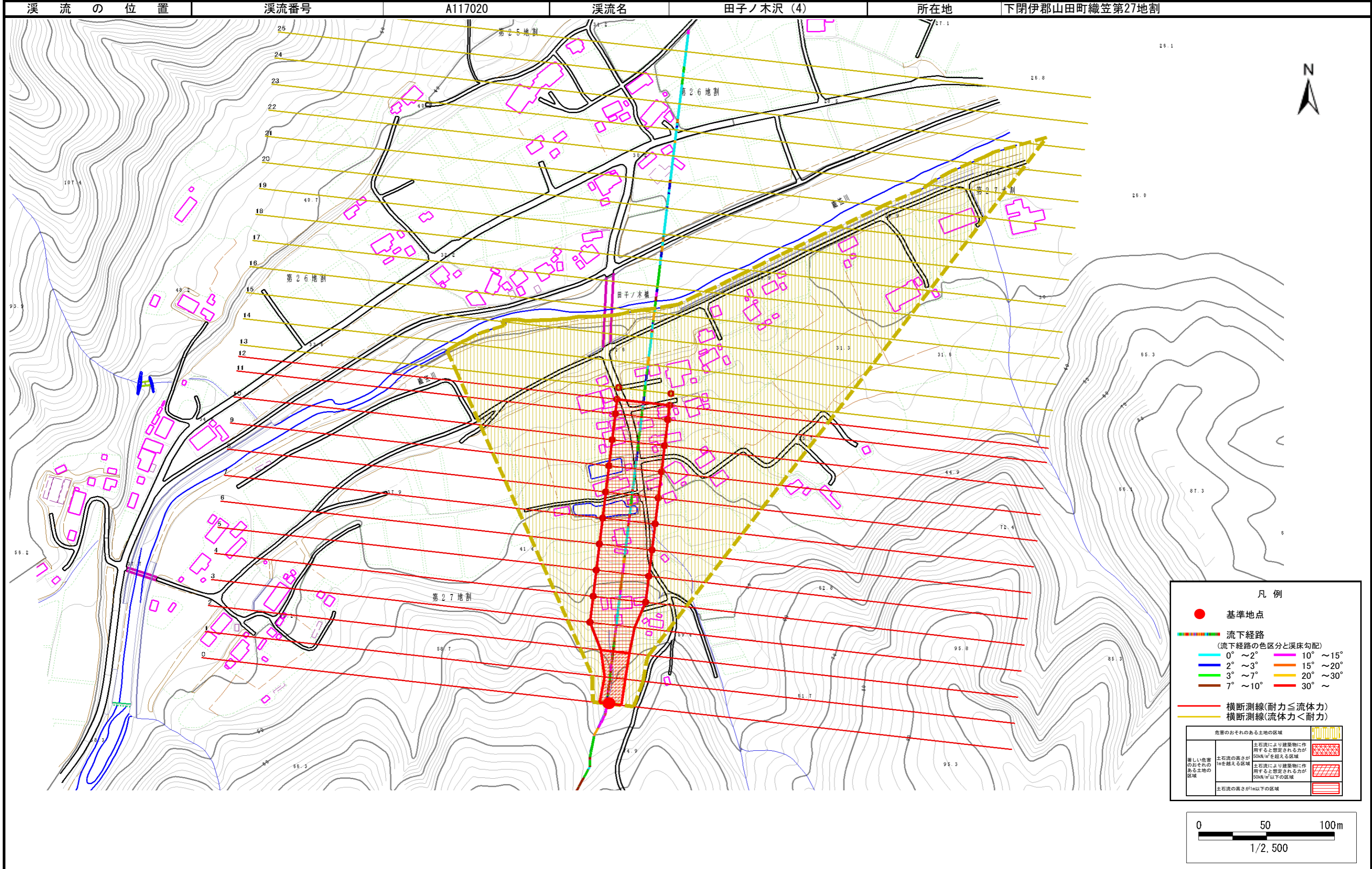


概況図(S=1:25,000)

土石流区域調書

様式3-1 危害のおそれのある土地、著しい危害のおそれのある土地の設定図

調査年度 平成20年度



土石流区域調書

様式3-2 建築物に作用すると想定される衝撃に関する事項

調査年度 平成20年度

渓流の位置
溪流番号 A117020
溪流名 田子ノ木沢(4)
所在地 下閉伊郡山田町織笠第27地割

横断測線番号	土石流の高さh(m)	土石流の流体力Fd(kN/m ²)	建築物の耐力P2(kN/m ²)	横断測線番号	土石流の高さh(m)	土石流の流体力Fd(kN/m ²)	建築物の耐力P2(kN/m ²)
No.0	1.28	38.47	6.37				
No.1	1.29	35.76	6.34				
No.2	1.06	27.92	7.35				
No.3	0.73	17.32	9.91				
No.4	0.73	15.42	9.96				
No.5	0.71	16.02	10.13				
No.6	0.71	15.95	10.11				
No.7	0.72	15.65	10.03				
No.8	0.72	15.73	10.05				
No.9	0.72	14.39	10.04				
No.10	0.71	11.91	10.17				
No.11	0.71	10.77	10.19				
No.12	0.71	10.23	10.19				
No.13	0.71	9.77	10.18				
No.14	0.72	8.46	10.10				
No.15	0.69	9.18	10.46				
No.16	0.71	8.57	10.16				
No.17	0.74	6.72	9.84				
No.18	0.77	5.54	9.51				
No.19	0.81	4.63	9.14				
No.20	0.84	4.00	8.80				
No.21	0.85	3.88	8.73				
No.22	0.86	3.75	8.65				
No.23	0.95	2.87	7.99				
No.24	0.99	2.61	7.76				
No.25	1.48	1.07	5.79				
No.26	0.00	0.00	0.00				